


起点 京都市山科区音羽草田町五八番一

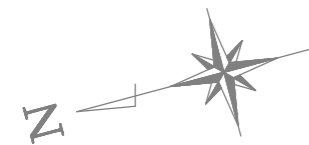
終点 同市山科区西野山階町一八番一三

届出対象区域を指定する区間

L=2.200km

一般国道1号

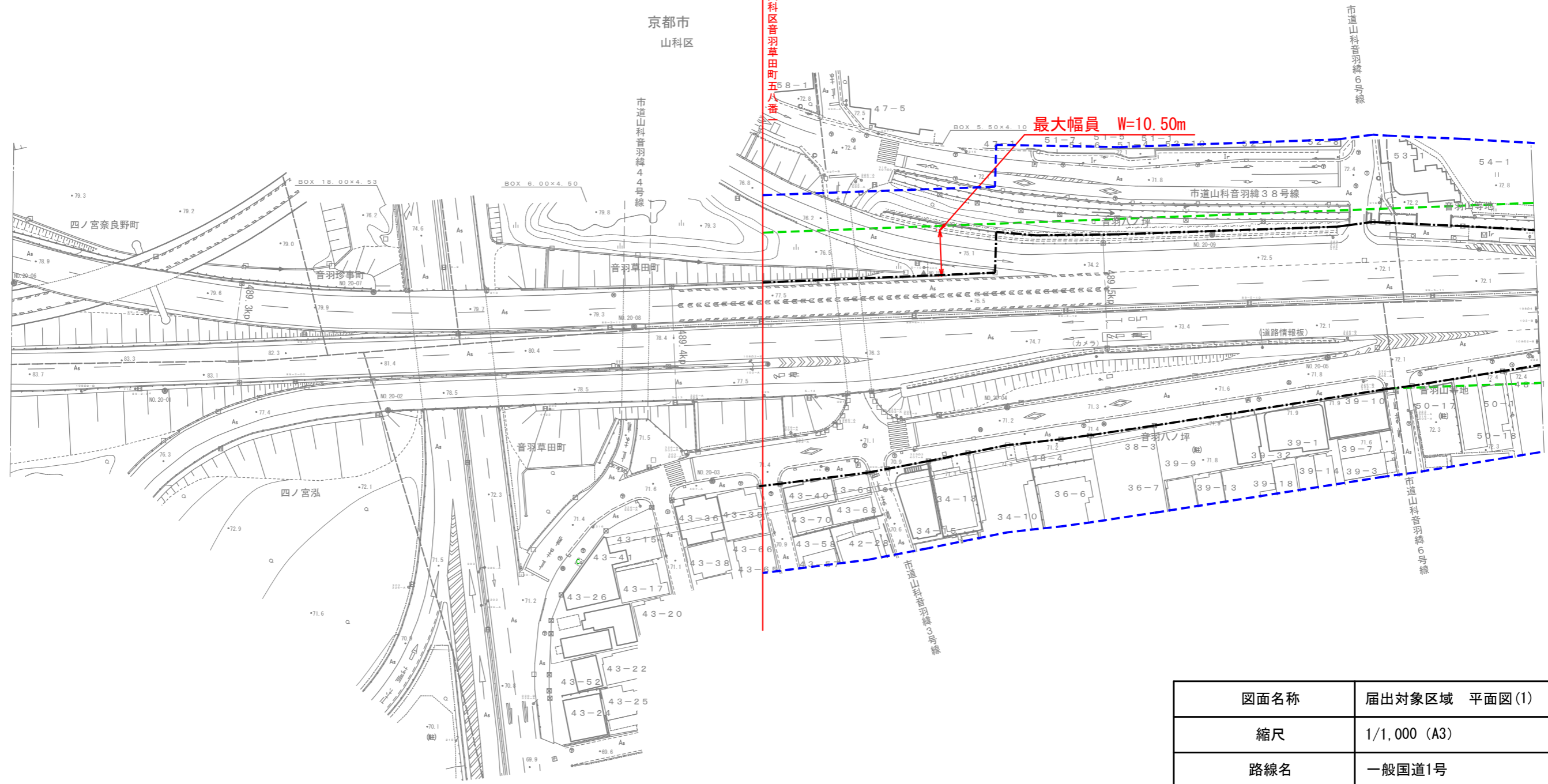
図面名称	届出対象区域 位置図
縮尺	1/25,000 (A3)
路線名	一般国道1号
沿道区域を指定する区間	京都市山科区音羽草田町五八番一～ 同市山科区西野山階町一八番一三
凡 例	
	届出対象区域指定区間



届出対象区域を指定する区間 L=2.200km

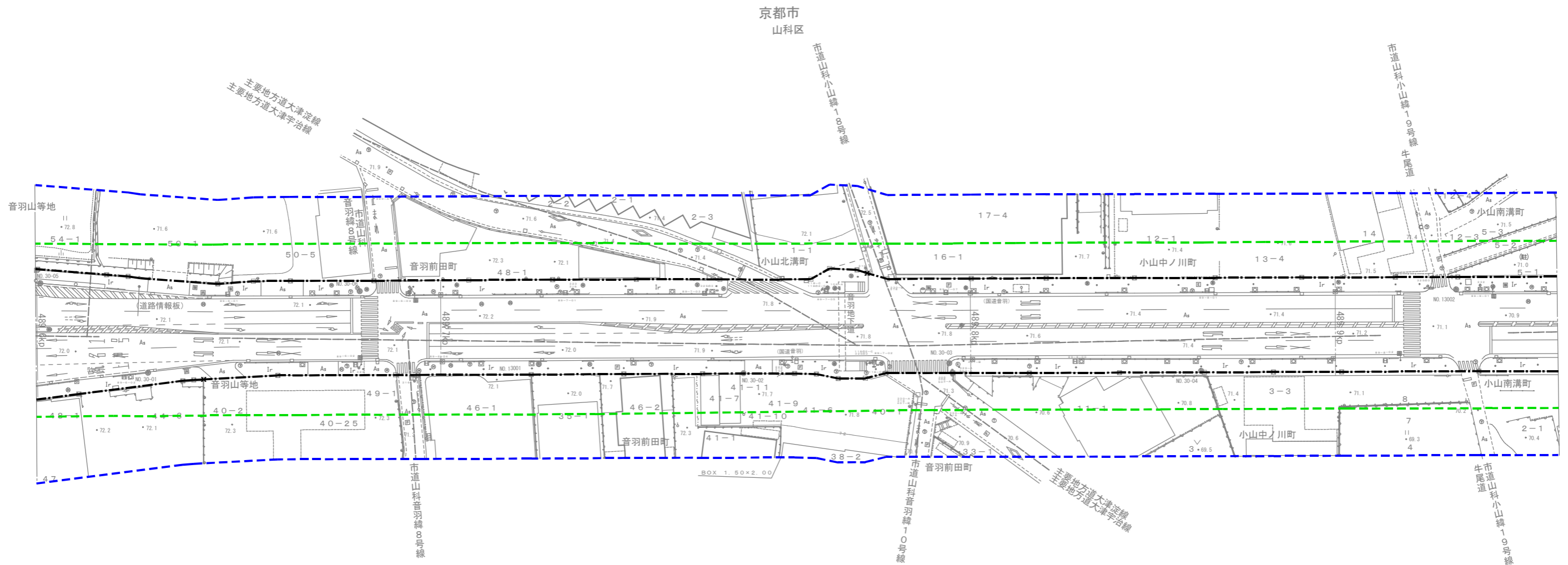
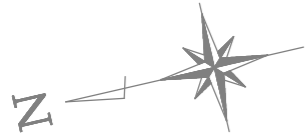
起点
京都市山科区音羽草田町五八番

最大幅員 W=10.50m



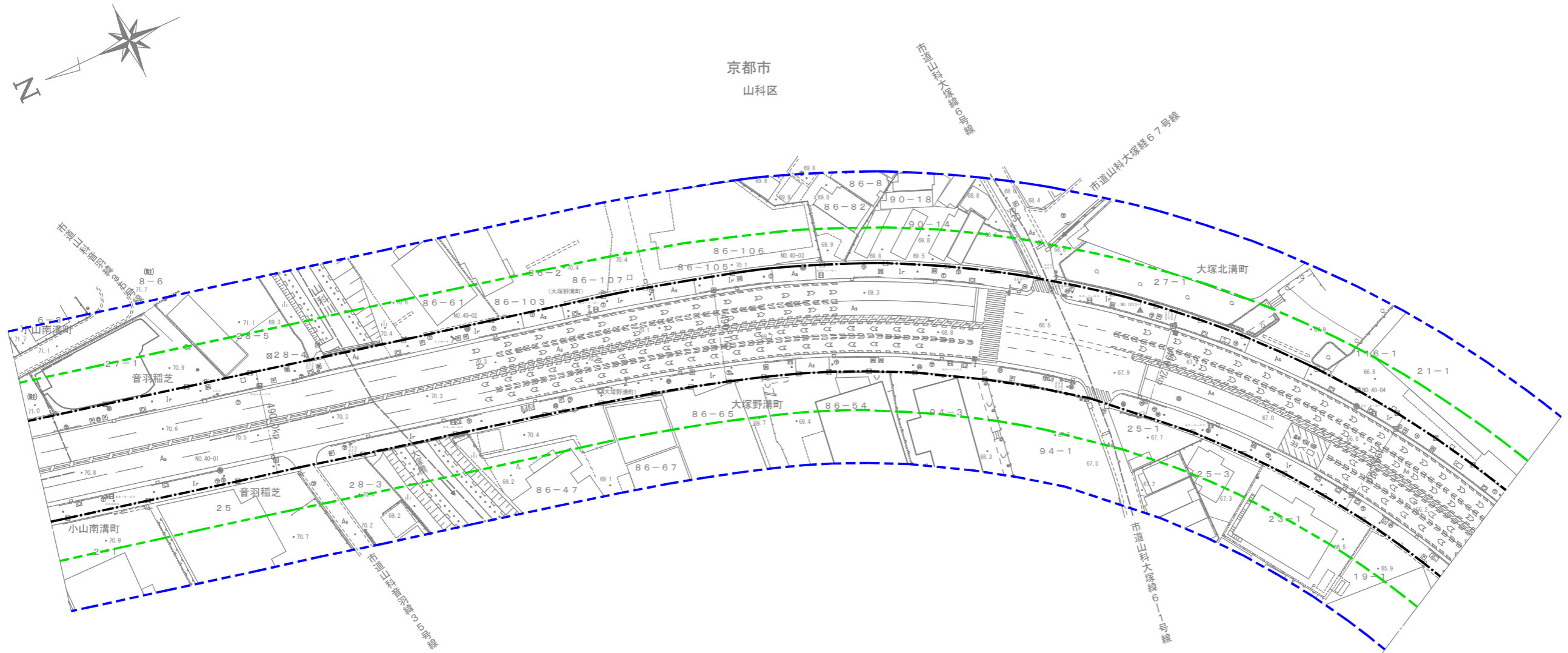
図面名称	届出対象区域 平面図(1)
縮尺	1/1,000 (A3)
路線名	一般国道1号
沿道区域を指定する区間	京都市山科区音羽草田町五八番一～ 同市山科区西野山階町一八番一三

凡 例	
-----	道路区域境界線
-----	届出対象区域境界線
-----	道路境界線から水平距離で20mの範囲



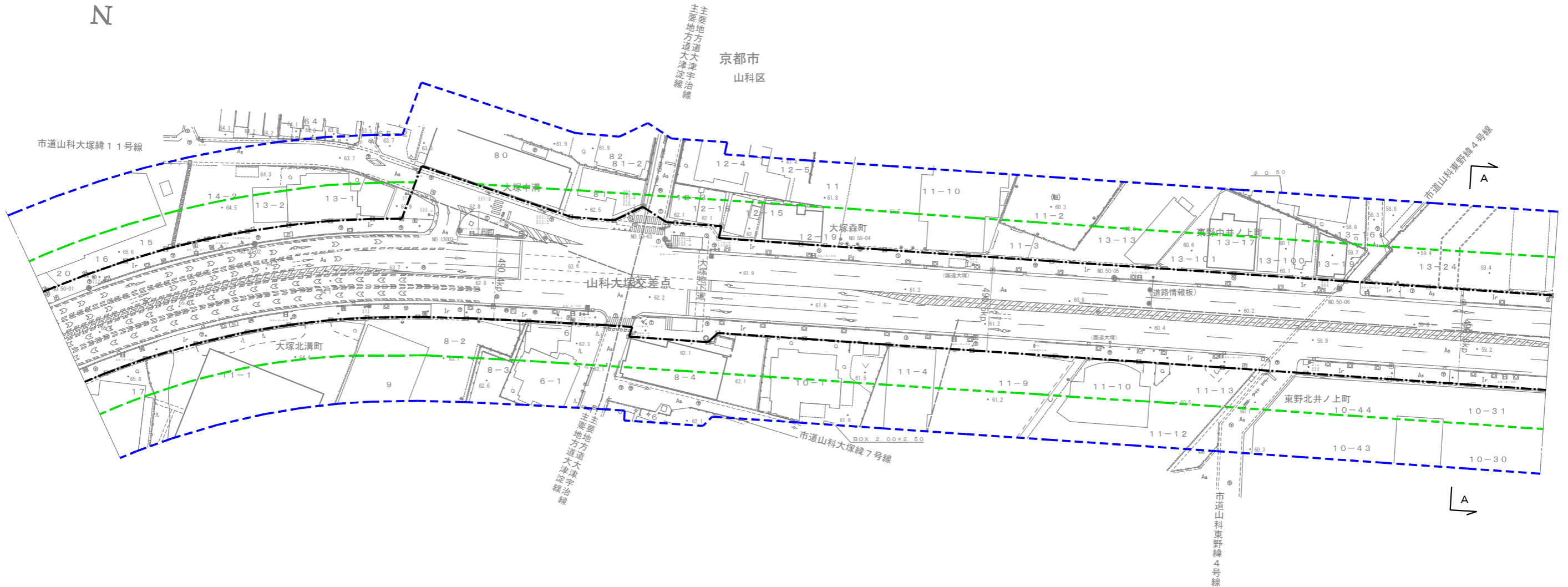
図面名称	届出対象区域 平面図(2)
縮尺	1/1,000 (A3)
路線名	一般国道1号
沿道区域を指定する区間	京都市山科区音羽草田町五八番一～ 同市山科区西野山階町一八番一三

凡例	
-----	道路区域境界線
-----	届出対象区域境界線
-----	道路境界線から水平距離で20mの範囲



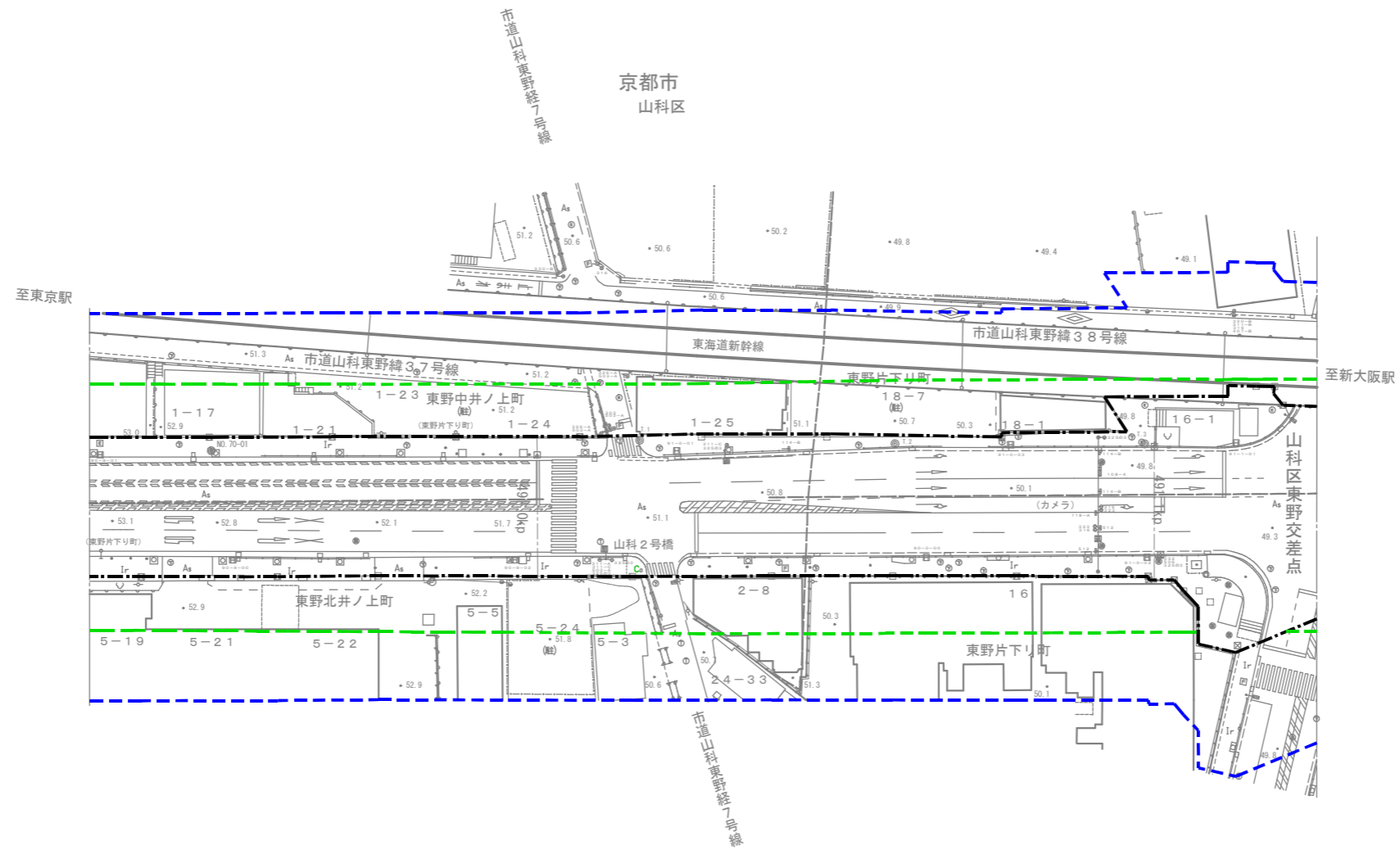
図面名称	届出対象区域 平面図(3)
縮尺	1/1,000 (A3)
路線名	一般国道1号
沿道区域を指定する区間	京都市山科区音羽草田町五八番一～ 同市山科区西野山階町一八番一三

凡 例	
———	道路区域境界線
-----	届出対象区域境界線
-----	道路境界線から水平距離で20mの範囲



図面名称	届出対象区域 平面図(4)
縮尺	1/1,000 (A3)
路線名	一般国道1号
沿道区域を指定する区間	京都市山科区音羽草田町五八番一～ 同市山科区西野山階町一八番一三

凡 例	
-----	道路区域境界線
-----	届出対象区域境界線
-----	道路境界線から水平距離で20mの範囲



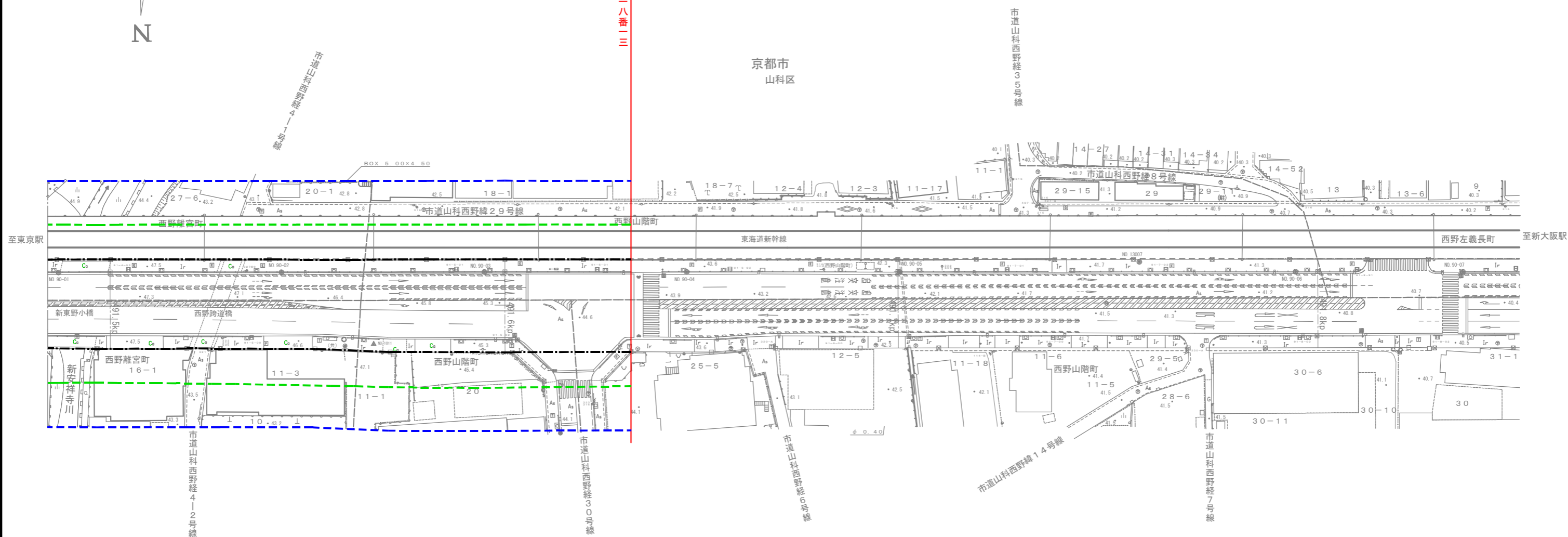
図面名称	届出対象区域 平面図(6)
縮尺	1/1,000 (A3)
路線名	一般国道1号
沿道区域を指定する区間	京都市山科区音羽草田町五八番一～ 同市山科区西野山階町一八番一三

凡 例	
-----	道路区域境界線
-----	届出対象区域境界線
-----	道路境界線から水平距離で20mの範囲

届出対象区域を指定する区間 L=2.200km



終点
同市山科区西野山階町一八番一三



図面名称	届出対象区域 平面図(8)
縮尺	1/1,000 (A3)
路線名	一般国道1号
沿道区域を指定する区間	京都市山科区音羽草田町五八番一～ 同市山科区西野山階町一八番一三

凡 例	
-----	道路区域境界線
-----	届出対象区域境界線
-----	道路境界線から水平距離で20mの範囲

