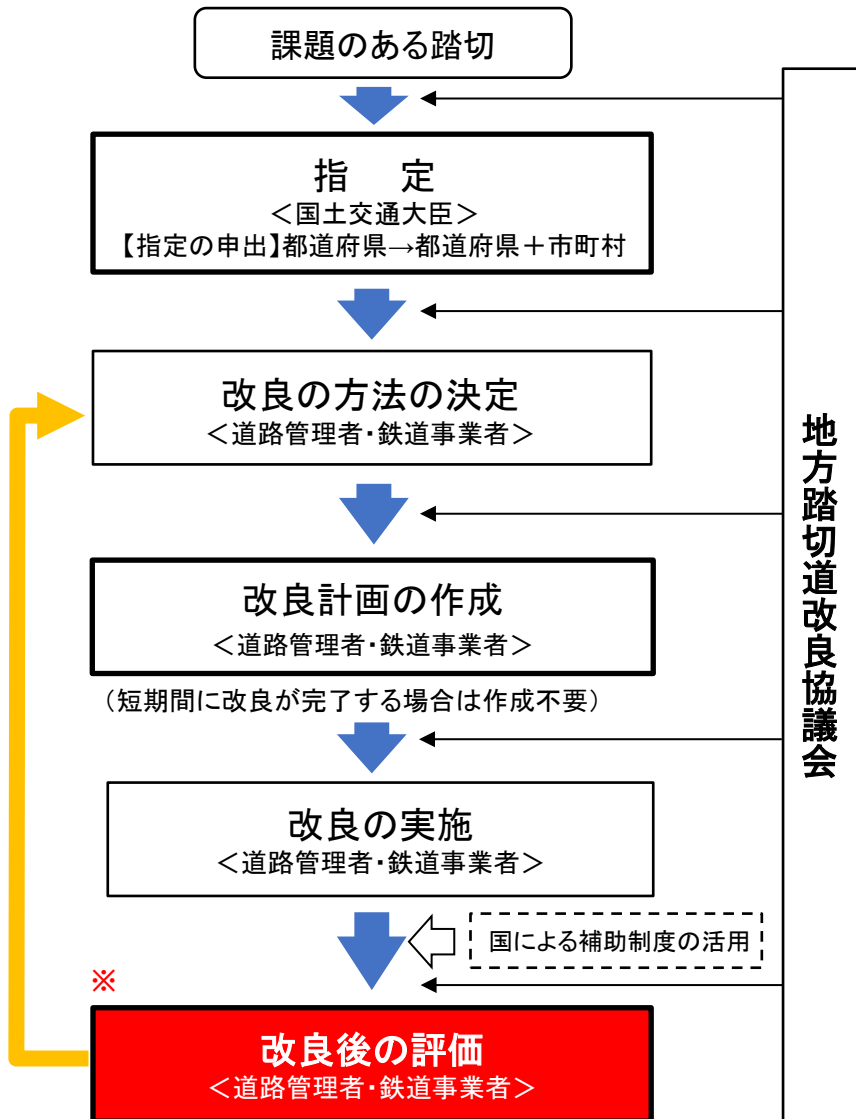


改良後の評価結果について

踏切道改良促進法に基づく踏切対策について

法指定踏切道の流れ

※今回該当部分



踏切道指定基準

- 開かずの踏切(3号)
- 自動車ボトルネック踏切(1号)
- 歩行者ボトルネック踏切(2号)
- 歩道狭隘踏切(4号・5号)
- 通学路要対策踏切(9号)
- 事故多発踏切(8号)
- 移動等円滑化要対策踏切(11号)
- 地域課題踏切(12号)
- 高齢者等対策踏切(10号)
- 遮断機が未設置(6号)
- 支障報知装置が未設置(7号)

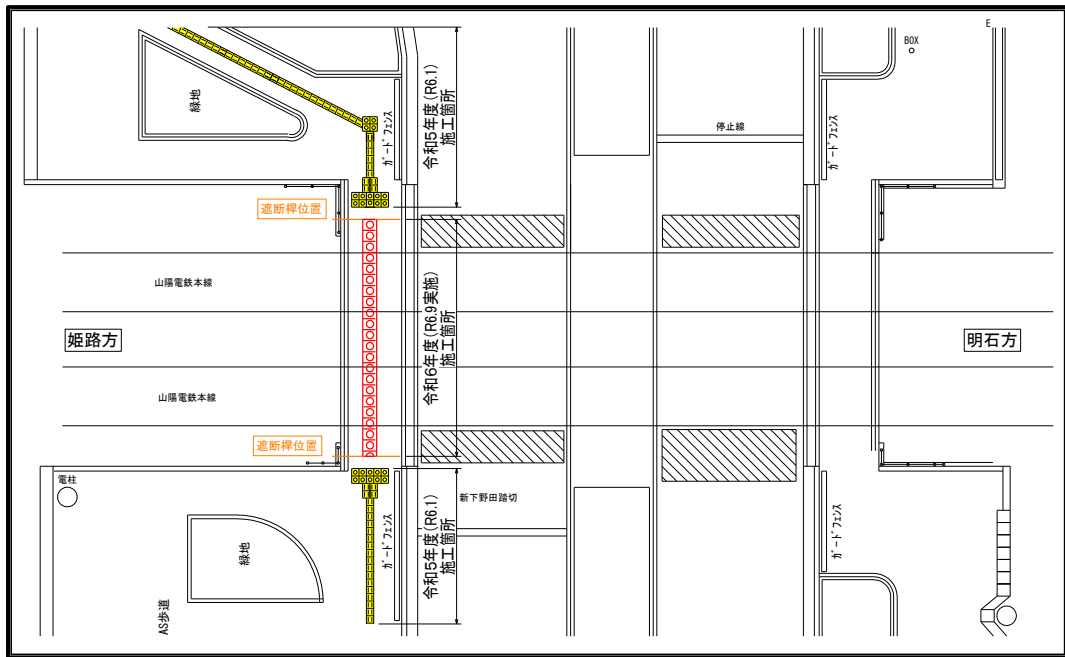
緊急に対策の検討が必要な踏切
(カルテ踏切)

道路側対策(立体交差化・構造改良等) 鉄道側対策(保安設備等)

■評価書提出 踏切道一覧

No.	都道府県	踏切道名	所在地	道路管理者名	道路名	鉄道事業者名	鉄道路線名	対策内容	該当する指定に係る基準第二条 (踏切道改良促進法施行規則)	
									指定年月日	号
1	兵庫県	新下野田	姫路市	姫路市	市道 幹第6号線	山陽電気鉄道(株)	本線	踏切道内誘導表示	R4.12.16	12
2	兵庫県	滑本	神戸市	神戸市	市道 鈴蘭台88号線	神戸電鉄(株)	有馬線	踏切道内誘導表示	R6.1.18	12

鉄道事業者名	山陽電気鉄道
鉄道路線名	本線
道路管理者名	姫路市
道路名	(市道)幹第6線
法指定時期	R4年12月16日
設置時期	R6年9月

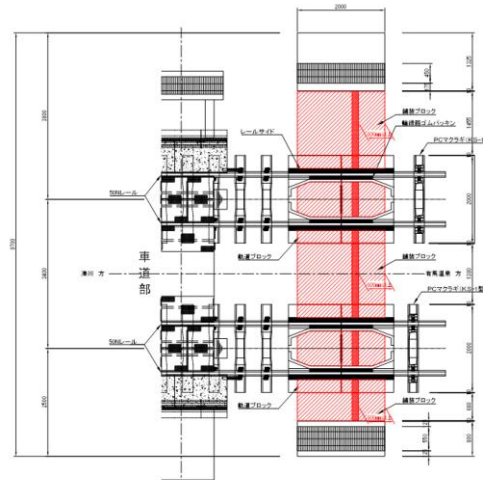


なめらもと ひょうご こうべ
滑本踏切道(兵庫県神戸市)

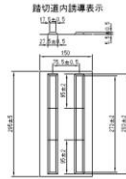
鉄道事業者名 神戸電鉄
 鉄道路線名 有馬線
 道路管理者名 神戸市
 道路名 (市道) 鈴蘭台 8 8 号線
 法指定時期 R 6 年 1 月 1 8 日
 設置時期 R 7 年 3 月



平面図 S=1/40



構造図 S=1/5



凡例

■ 踏切道内踏線表示
■ 272-2 踏線

