

# 踏切道内誘導表示について

---

# 踏切道内誘導表示の取組状況について

- 近畿管内R7.12末時点で、78箇所の踏切道で対策が完了。\*全国:103箇所(R7.12末時点)
- 特定道路上の踏切道では、37箇所(約3割)で対策が完了。

## ■踏切道内誘導表示 設置状況

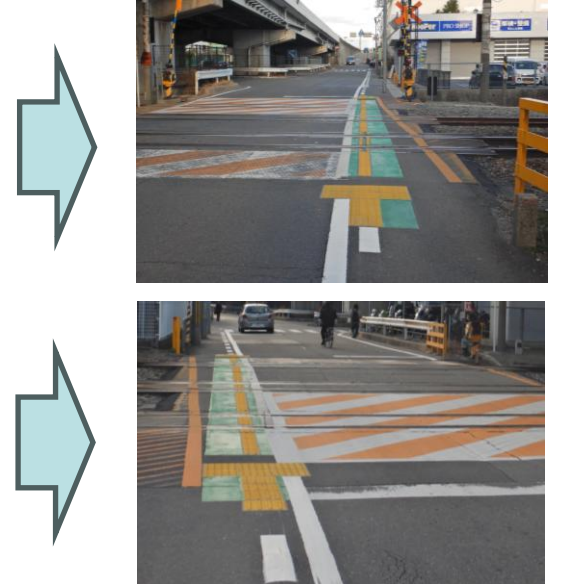
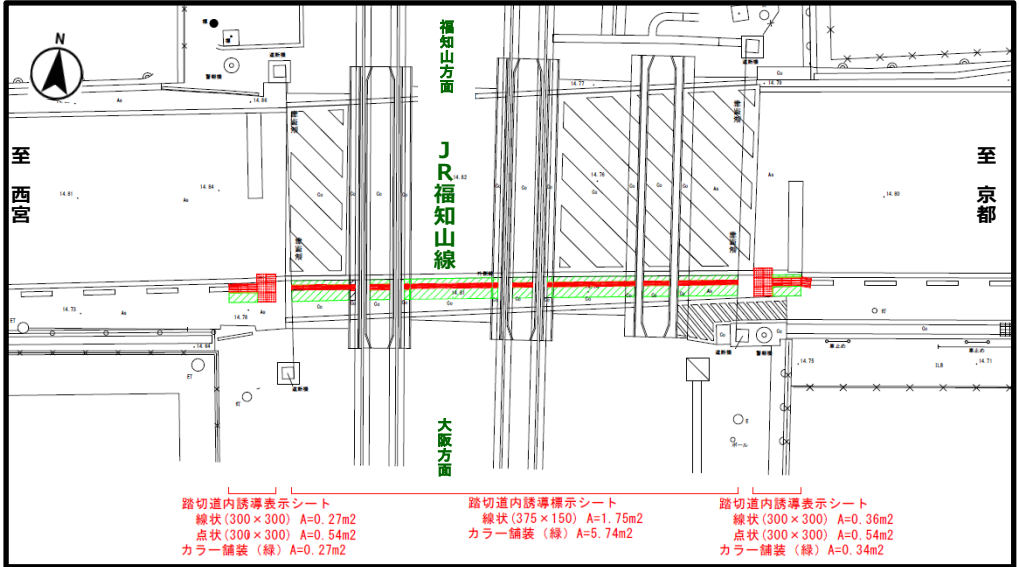
 R7.12末時点  
(箇所)

都道府県	バリアフリー法に基づく特定道路			特定道路以外		合計 (設置済み)
		設置済み	未設置	※ 設置不要	設置済み	
福井県	0	0	0	0	0	0
滋賀県	8	0	8	0	0	0
京都府	35	0	35	0	0	0
大阪府	66	22	38	6	18	40
兵庫県	9	3	0	6	5	8
奈良県	13	12	1	0	5	17
和歌山県	1	0	1	0	13	13
合計	132	37	83	12	41	78

※迂回路整備等により踏切道内誘導表示の設置を行わない踏切道

きたむら ひょうご いたみ  
**北村踏切道(兵庫県伊丹市)**

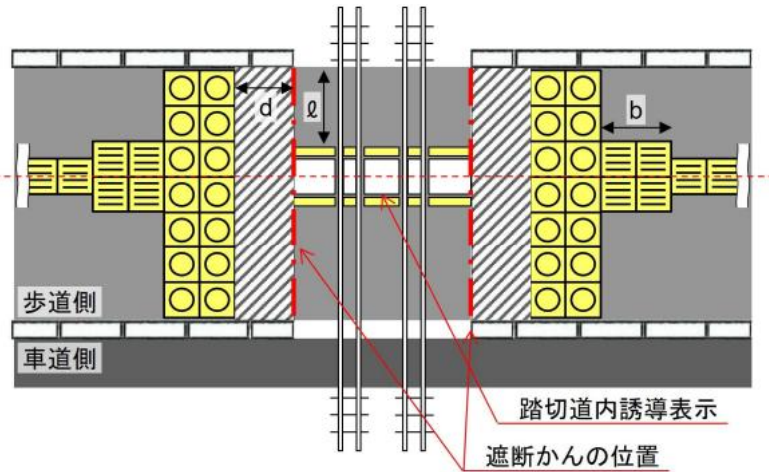
鉄道事業者名	西日本旅客鉄道
鉄道路線名	福知山線
道路管理者名	国土交通省
道路名	国道171号
法指定時期	R6年1月18日
設置時期	R8年2月



# (参考)踏切道内誘導表示の設置例

## ■踏切道内誘導表示の設置方法等 (ガイドライン)

### ①歩道等の幅員が確保出来ている場合



### 九条第9号踏切道 (大和郡山市) 近畿日本鉄道(株) 橿原線

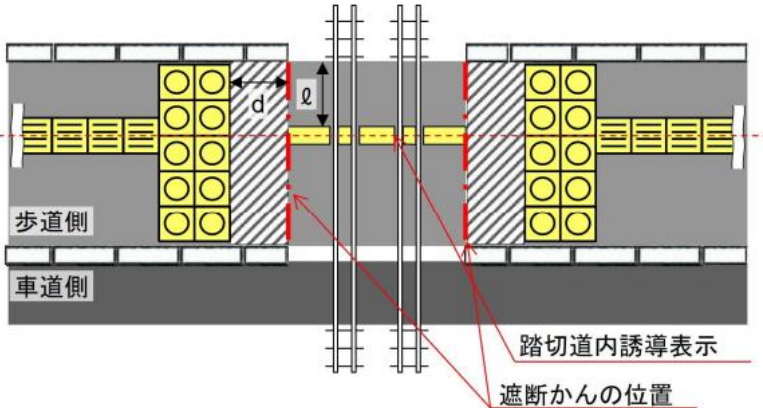


設置前



設置後

### ②歩道等の幅員が狭い場合



### 九条第10号踏切道 (大和郡山市) 近畿日本鉄道(株) 橿原線



設置前



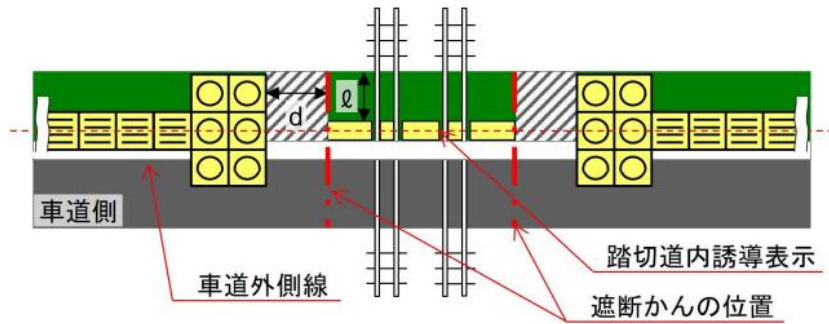
設置後

# (参考)踏切道内誘導表示の設置例

## ■踏切道内誘導表示の設置方法等 (ガイドライン)

### ③歩道等がない又は有効幅員が狭い場合 (外側線設置)

西栄町踏切道 (桜井市) 西日本旅客鉄道(株) 万葉まほろば線

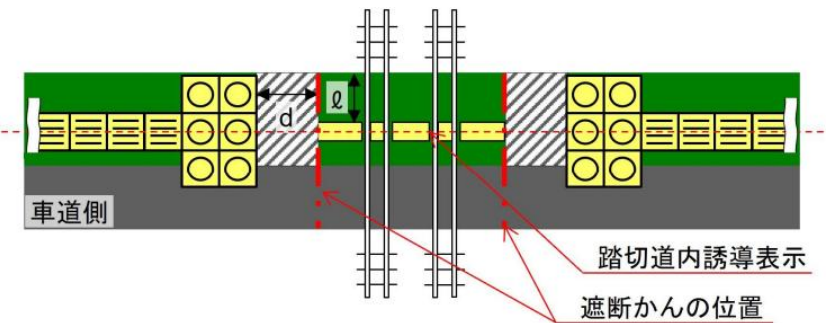


設置前

設置後

### ④歩道等の幅員が狭い場合 (カラー舗装)

九条第12号踏切道 (大和郡山市) 近畿日本鉄道(株) 橿原線



設置前

設置後