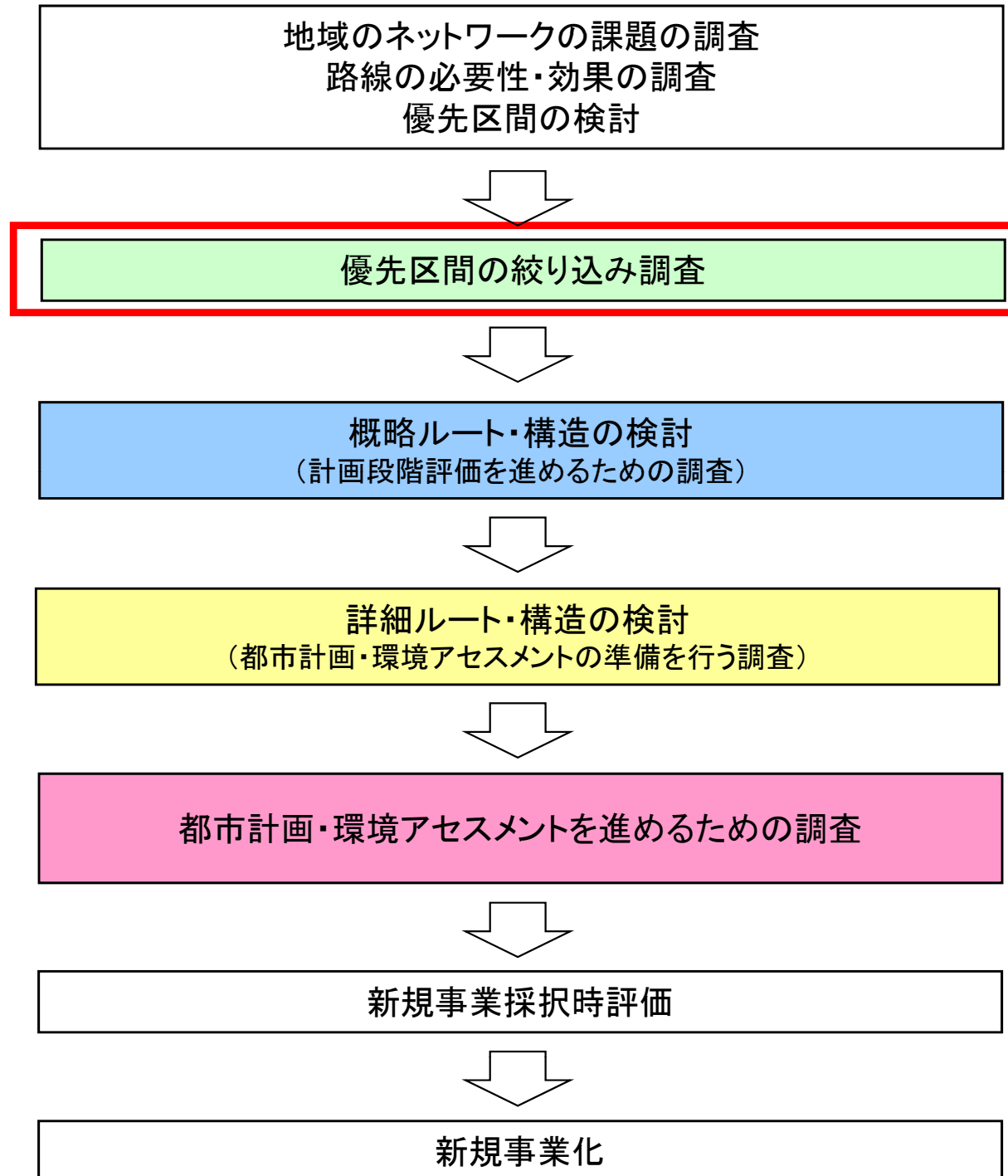


# 優先区間の絞り込みの流れ

---



- 「優先区間の絞り込み」手続きは、道路の課題等を把握した上で、特に課題が大きく緊急性が高い区間について、整備を優先的に取り組む区間として決定する手続き。
  
- 特に、延長の長い路線においては、整備による早期の効果発現のためには、優先的に取り組む区間を設定して整備を進めることが有効。