

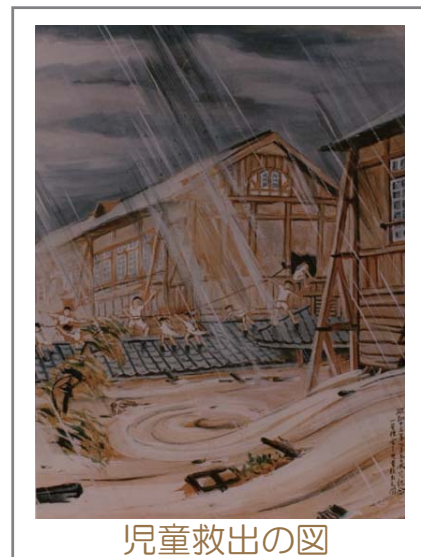
第6回 住吉フェスタ

日時：2012年10月27日（土） 10:00～16:00

場所：住吉公園グラウンド

東灘区の住吉公園グラウンドで、第6回住吉フェスタが開催されました。

直ぐ近くを流れる住吉川は多くの方に親しまれていますが、実は住吉川流域には土砂災害の危険性があるということを知っていただくため、阪神大水害（昭和13年）時の災害パネルの展示を行いました。



パネルを見られた方は災害による被害の凄さに驚かれ、特に住吉小学校が土石流に襲われ、校舎や運動場が土砂などで埋ってしまった過去の様子には、多くの方が目を奪われていらっしゃいました。

一方で、被災当時の様子を描いた『児童救出の図（複製）』が「今も住吉小学校に残されている」と同校の児童に教えていただきました。土砂災害の恐ろしさも十分に理解されていて、災害の教訓が今に引き継がれている事を実感しました。

児童救出の図（複製）が「今も住吉小学校に残されている」と同校の児童に教えていただきました。土砂災害の恐ろしさも十分に理解されていて、災害の教訓が今に引き継がれている事を実感しました。