

## 航空レーザ計測技術に関する勉強会

～最新の技術とデータ利活用について勉強会を行いました～

～六甲砂防事務所～

六甲砂防事務所発注の航空レーザ測量業務受注者であるアジア航測株式会社のご協力を得て、航空レーザ計測の技術とデータ処理、解析事例やデータ利活用についての講義及び航空レーザ計測ソフトの操作体験を実施しました。

## 概要

日 時：令和2年12月17日（木） 10:00～11:30  
場 所：六甲砂防事務所 1F 視聴覚室  
参加人数：六甲砂防事務所職員 13名

講義の中で、航空レーザ計測のデータを用い、土砂災害発生前後での土砂移動の差分解析事例や砂防堰堤背面の堆砂状況、林相調査や樹林密度、流木量の算出などに活用できることなど説明をいただきました。続いて、航空レーザ計測ソフトの概要について、デモンストレーションしながらの説明のあと、勉強会参加者も地図上をクリックして縦横断面図を作成するなど操作体験をしました。



航空レーザ計測技術とデータ利活用について説明

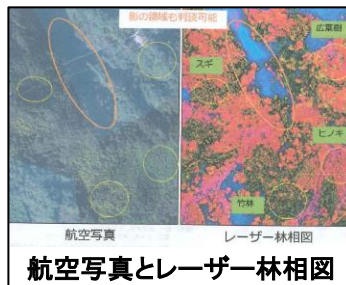


講義

講義・操作説明

江口氏

相原氏



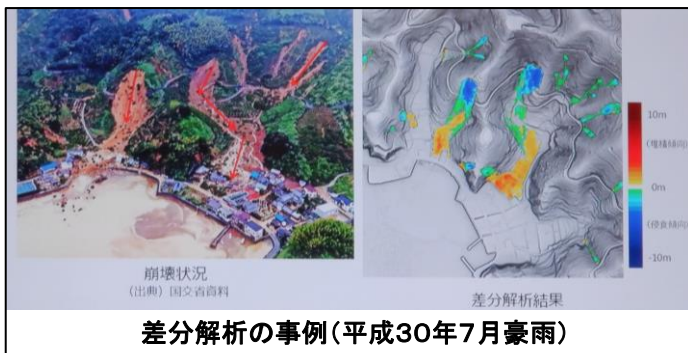
航空写真

レーザー林相図

航空写真とレーザー林相図

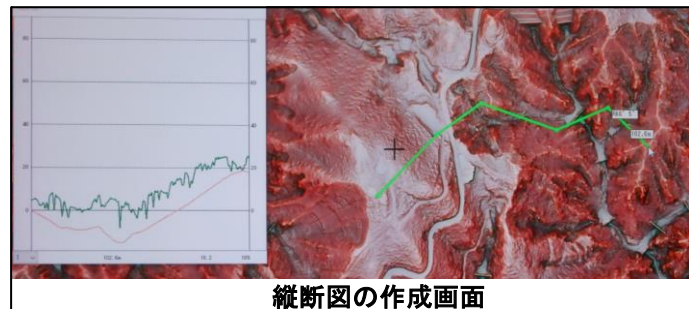


航空レーザ計測ソフトの操作体験



差分解析の事例(平成30年7月豪雨)

参加者から「伐採が進み荒廃していた当時の写真とレーザ計測の林相データの比較解析は可能か」、「作成した縦断面図の勾配は表示できるか」など、利活用を考えた質問がありました。



縦断面図の作成画面

## 【お問合せ先】

国土交通省 近畿地方整備局  
六甲砂防事務所 調査課

〒658-0052 神戸市東灘区住吉東町3-13-15  
TEL：078-851-0535

