

防災教育を合同開催with西宮市

くらくえん
～西宮市立苦楽園小学校 出前講座～

～六甲砂防事務所～

じゅうりんじ けんたに かやんどう
鷲林寺・剣谷・柏堂地区連合防災会長の企画により、西宮市と合同で“くらくえん
苦楽園小学校 防災教育”と題した出前講座を行いました。

六甲砂防事務所は、【土砂災害の恐ろしさ】や【早期避難の重要性】を伝え、土石流模型実験装置を使用した実演では【砂防堰堤等の砂防事業が土砂災害から街や人々を守っている】ということ学んでもらいました。

概要

日時：令和6年2月14日（水） 12:55～14:45

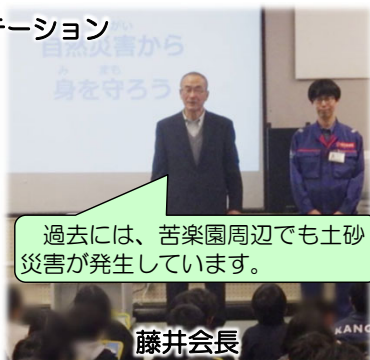
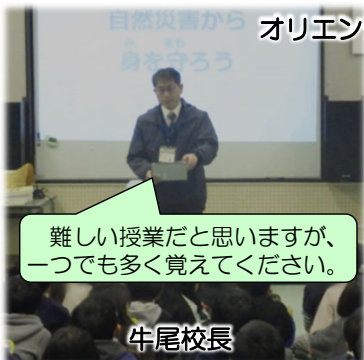
対象：西宮市^{くらくえん}苦楽園小学校（4年生：3クラス）97名

実施内容：◇オリエンテーション：苦楽園小学校 牛尾校長
じゅうりんじ けんたに かやんどう
鷲林寺・剣谷・柏堂地区連合防災会 藤井会長

□自然災害から身を守ろう：西宮市（地域防災支援課）

◆六甲山地における土砂災害と対策・土石流模型実験：六甲砂防事務所

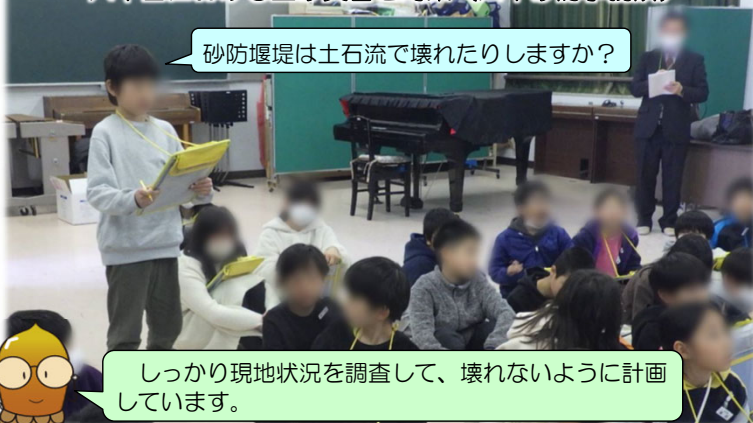
オリエンテーション



自然災害から身を守ろう（西宮市）



六甲山における土砂災害と対策（六甲砂防事務所）



土石流模型実験（六甲砂防事務所）



～他にもたくさん質問がありました（一部紹介）～

- ・昭和13年災害時の雨量について詳しく教えてください。
- ・砂防堰堤の上部が少し窪んでいるのはなぜですか？
- ・砂防堰堤の形式が場所によって違うのはなぜですか？

六甲砂防事務所のHPでは、事業の詳細や過去の災害に関する記録等を掲載しています。詳しくはQRコードよりHPをご覧ください。



校長先生からコメントを頂きました。

「土石流模型実験装置を使用した実演に、子どもたちの反応がとても良かったです。砂防堰堤の役割が実感としてよく伝わったのではないのでしょうか。六甲砂防事務所、西宮市職員の皆様、丁寧に指導していただき感謝申し上げます。」

【お問合せ先】

国土交通省 近畿地方整備局
六甲砂防事務所 調査課

〒658-0052
神戸市東灘区住吉東町3-13-15

TEL：078-851-0535

六甲砂防事務所ホームページ <https://www.kkr.mlit.go.jp/rokko/>

