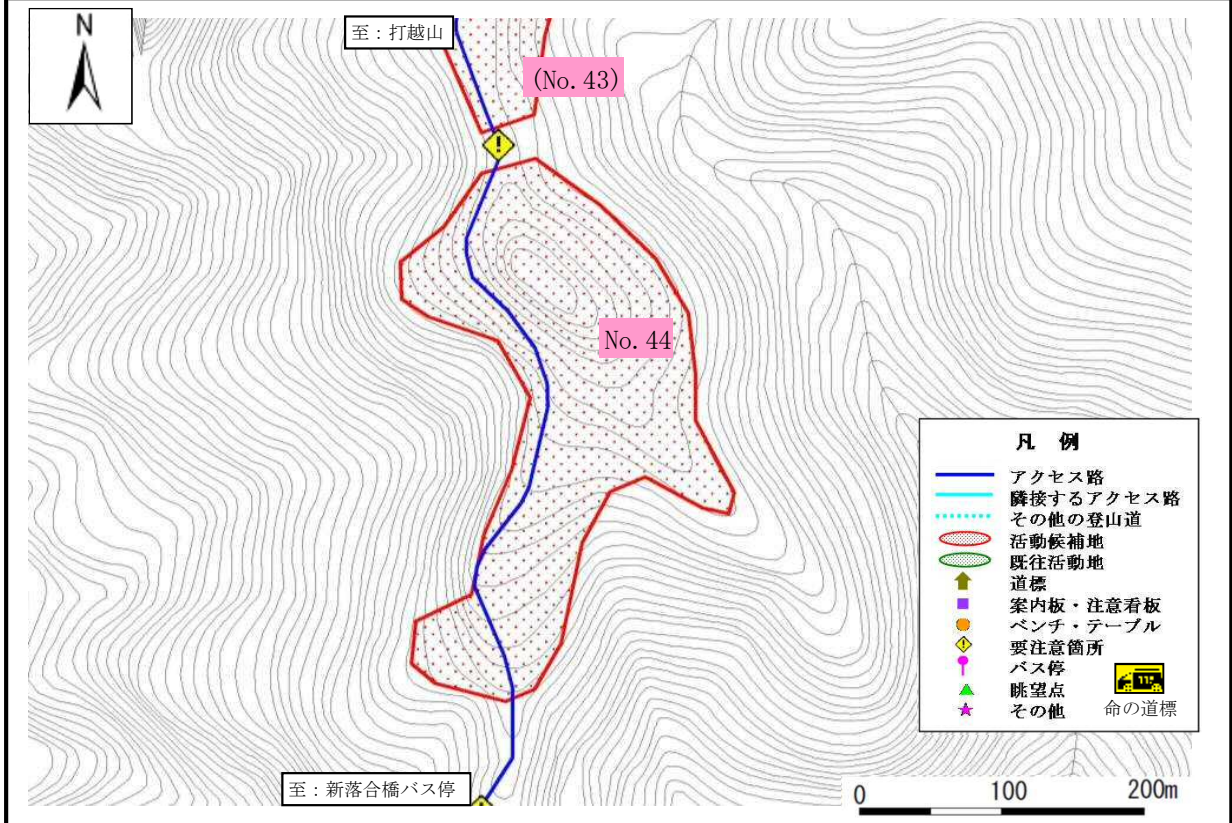


活動候補地詳細 No.44			
地形	尾根	斜面勾配	10°
斜面方向	南	地表面の状況	土壌乾燥。
植生状況	高木・中木層	ニセアカシア、コナラ、オオバヤシャブシ	
	低木、草本層	ヤブツバキ、アセビ、ハゼノキ、ネザサ	
候補地概要			
<ul style="list-style-type: none"> ・東灘山麓自然歩道（十文字山線）の十文字山の次の頂付近に位置する。 ・林は、ニセアカシア・コナラ・オオバヤシャブシ林で、低木層には、ヤブツバキ、アセビ等が生えている。草本層には、高さ1.3m程度のネザサが密に生えている。 ・活動候補地全体が尾根地形であり、勾配は比較的緩やかである。 ・一部で木が植えられている。 ・土壌はやや乾燥気味で、ぬかるみ等は見られない。 			

活動地のできる作業メニュー	間伐、もやかき、種子集め、枝打ち、ササ刈り、枯れ枝落とし、木の整理、枝・ササ等の運搬、落ち葉等の運搬、丸太の運搬、玉切り
---------------	--



位置	活動候補地の様子

調査時期：2012年12月