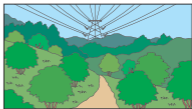


資 料 編

①低木種による樹林整備

このエリアは送電線下のため高くなる木は植えられません。このため、低木種を植樹しています。



②ヒノキ植林地の樹林整備

スギやヒノキの植林地は密植されているため、間伐せずに放置すると林内が暗くなり、林床には草木が育ちません。このエリアはヒノキを伐採し、コナラやアベマキなどの落葉広葉樹を植樹しています。



③砂防えん堤

解説板の奥の木立の中に砂防えん堤があります。砂防えん堤は土砂災害防止のための施設で、土石流などの災害から私たちを守っています。



④ニセアカシア林の樹林整備

ニセアカシアは根が浅いため倒れやすく危険です。このため、ニセアカシアを伐採し、コナラやアベマキなどの根の深い落葉広葉樹を植樹しています。



⑤樹林整備後の維持・管理

せっかく植樹をしても放置しておくとネザサがおい茂り、植樹した樹木を枯らしてしまいます。植樹後は目標樹林を目指すため、下刈りなどの維持・管理を行っています。





○モデル林の入り口です。



○案内標識です。

入り口入ってすぐのところ
に設置されています。
案内図に従い散策して下さい。



- 誘導標識です。
順路に従い散策して下さい。



- 整備状況の一部です。
ヒノキを伐採して苗木の植栽をしています。

渦が森地区へ行くには？

渦が森地区周辺には駐車場がありません。渦が森地区へ来られる際には、公共の交通機関をご利用下さい。

神戸市営バス

- ・ 阪神御影駅、JR住吉駅からは38系統
 - ・ JR甲南山手駅、JR本山駅からは31系統
- 渦森台行きバスに乗車し、終点渦森台で下車。北へ徒歩3分で左手側に入り口があります。



六甲山系グリーンベルト整備事業 みんなの森づくり（計画編）

樹林整備マニュアル（案）ハンドブック

2009年3月発行

編集・発行 国土交通省 六甲砂防事務所
〒658-0052
神戸市東灘区住吉東町3丁目13-15
TEL:078-851-0535
FAX:078-851-0828
<http://www.kkr.mlit.go.jp/rokko/>