

全体マップ

みんなで語り、伝えよう！有馬川物語

ストーリーの展開イメージ

わたしたちの住むまちの・・・

不思議に触れ

六甲山地に抱かれたまち

神秘を語る断層や地形

まちに潤いをもたらす有馬川

まちの不思議に触れ、発見することで、興味を持ち、学校や、家庭で会話が始まるきっかけとなる。



素晴らしさを知り

六甲山地の豊かな自然の恵み

私たちのまちの暮らしの歴史

私たちのまちの祭りや地域の活動

まちの素晴らしさに触れることで、誇りを感じ、愛着が生まれるきっかけとなる。



安全を考える

時に脅威となる六甲山地

私たちの暮らしを守る砂防

地域みんなで、山を守り、まちを守る

まちの「安全」を考えることで、家庭、地域の共同体としての連帯感や自分のできる事を考えるきっかけとなる。



不思議に触れ

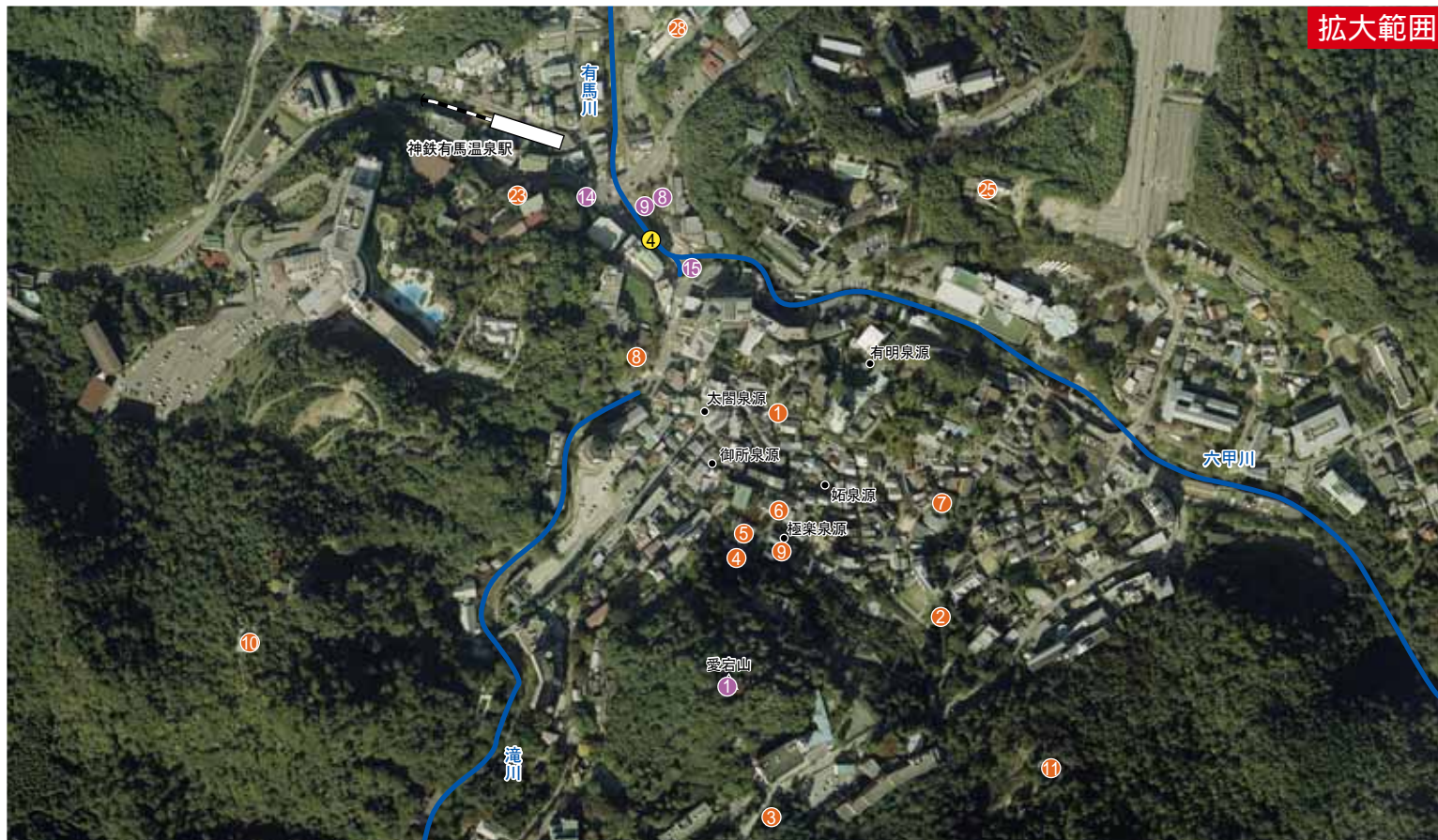
- | | | |
|------------|-------------|-------------|
| 1 愛宕山 | 8 袂石 | 15 ねね像(ねね橋) |
| 2 灰形山 | 9 仏座巖 | 1 白水峡 |
| 3 落葉山 | 10 百丈岩 | 2 紅葉谷(ブナ林) |
| 4 湯槽谷山 | 11 百間滝 | 3 鼓が滝 |
| 5 射場山 | 12 似位滝 | 4 有馬川親水公園 |
| 6 有馬-高槻断層帯 | 13 七曲滝 | 5 有馬川緑道 |
| 7 桃源洞 | 14 秀吉像(太閤橋) | |

素晴らしさを知り

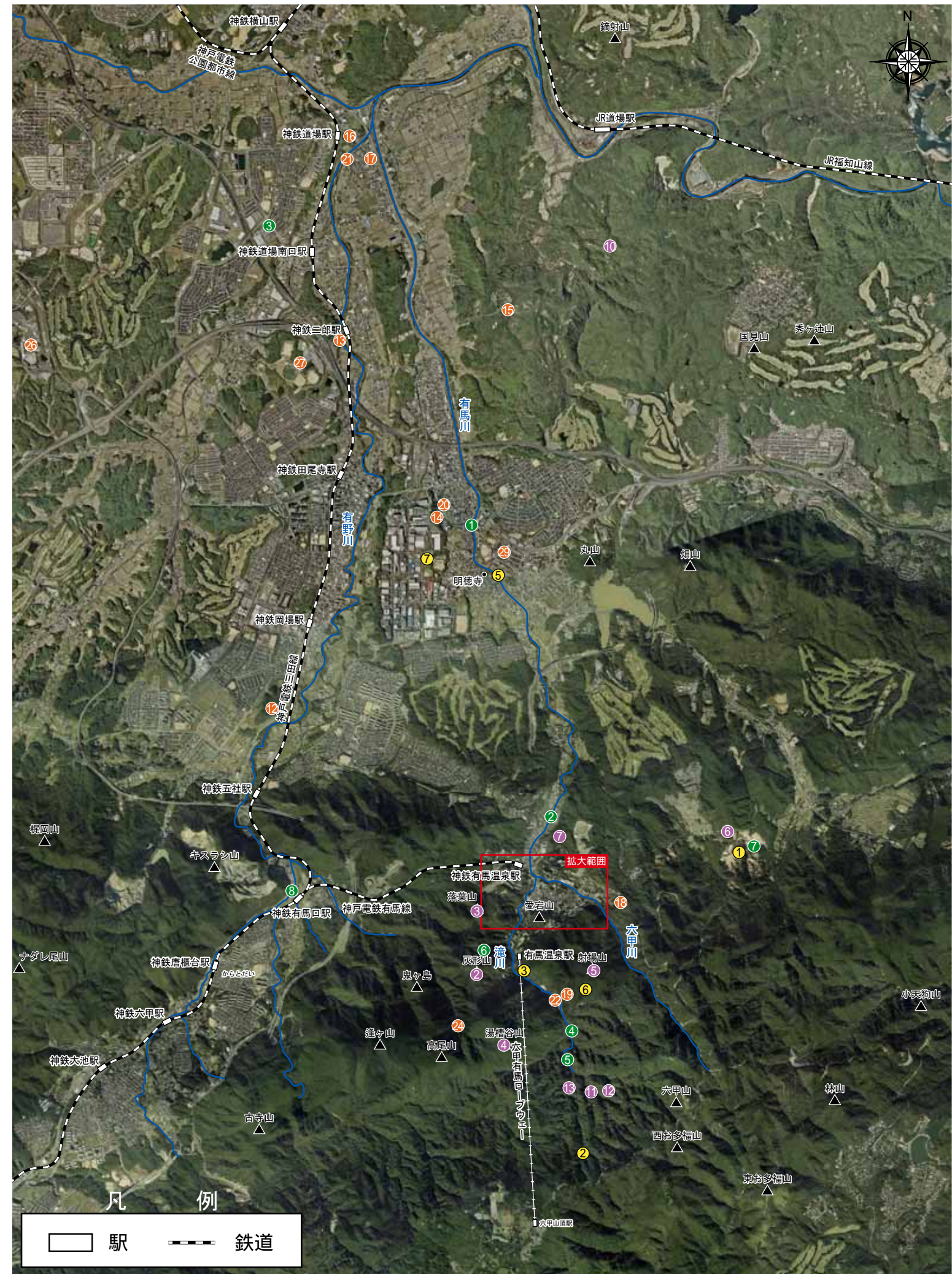
- | | | |
|------------------|---------------|---------------------|
| 1 天神泉源 | 13 大歳神社 | 25 有馬切手文化博物館 |
| 2 炭酸泉源 | 14 公智神社 | 26 神戸市立フルーツ・フラワーパーク |
| 3 虫地獄・鳥地獄 | 15 青石古墳 | 27 北神戸田園スポーツ公園 |
| 4 湯泉神社 | 16 松原城址 | 28 有馬文庫 |
| 5 温泉寺 | 17 道場町のまちなみ | 29 山口町郷土資料館 |
| 6 念仏寺 | 18 瑞宝寺公園・石の碁盤 | 2 紅葉谷(ブナ林) |
| 7 林溪寺 | 19 炭窯跡(炭屋道) | 3 鼓が滝 |
| 8 善福寺 | 20 駅前橋 | 4 有馬川親水公園 |
| 9 極楽寺・太閤の湯殿館 | 21 橋台(有馬線) | 5 有馬川緑道 |
| 10 妙見寺 | 22 高塚の清水 | 6 有馬温泉癒しの森 |
| 11 稻荷神社 | 23 亀の尾瀧 | 7 流通東体育館 |
| 12 有間神社(ツブラジイ群落) | 24 水無谷/水無滝 | |

安全を考える

- | | | |
|---------|---------------|------------|
| 1 明治橋 | 5 白石第二えん堤 | 1 白水峡 |
| 2 乙倉橋 | 6 妙見谷えん堤 | 3 鼓が滝 |
| 3 鹿の子台 | 7 白水峡付近の砂防えん堤 | 6 有馬温泉癒しの森 |
| 4 白石えん堤 | 8 水難碑 | 7 流通東体育館 |



拡大範囲



凡例

□ 駅 - - - 鉄道