



令和6年1月24日 5時10分

近畿地方整備局

(同時発表 福井県冬期道路情報連絡室)

(同時発表 滋賀県冬期道路情報連絡室)

(同時発表 中日本高速道路(株)名古屋支社)

(同時発表 中日本高速道路(株)金沢支社)

大雪の影響による通行止めの可能性のある区間について(第5報) 北陸自動車道通行止め区間延伸のお知らせ

大雪の影響により、近畿地方整備局管内の高速道路及び並行する直轄国道において、1月24日(水)5時10分より別紙1のとおり通行止め区間を延伸します。

通行止めの解除は、天候回復後、点検を行った上で行う予定です。

当該区間を利用される皆様には大変ご迷惑をおかけしますが、ご理解とご協力をお願いします。

- やむを得ず車で外出される場合は、必ず冬用タイヤの装着やタイヤチェーン携行及び早期装着、食料や水、携帯トイレや毛布の携行、燃料の補充をお願いします。あわせて広域迂回を行う等の通行ルートの見直しにもご協力をお願いします。また、降雪時は冬用タイヤだけでは立往生する場合がありますので、早めのチェーン装着をお願いします。
- 積雪・凍結道路ですべり止めの措置をとらない運転は法令違反となります。
- 荷主企業および運送事業者の皆さまも、今後の気象予測をご確認頂き、広域迂回の実施や通行ルートの見直し、運送日の調整などのご協力をお願いします。
- 通行止めの区間については、気象状況・交通状況により追加等、変更になる場合もあります。
今後の降雪や現地の状況により、通行止め開始時刻を早める場合があります。
- 最新の気象情報及び道路情報等に注意し、十分な時間的余裕を持って行動頂くようお願いいたします。

<取扱い> _____

<配布場所>

近畿建設記者クラブ、大手前記者クラブ、福井県政記者クラブ、滋賀県政記者クラブ、

<問合せ先>

■道路に関すること

【国が管理する道路】

① 近畿地方整備局 道路管理課

課長 藤田 晶久
課長補佐 神谷 毅
電話 06-6941-2500

【高速道路会社が管理する道路】

② NEXCO 中日本 お客さまセンター

電話 0120-922-229
※ 上記電話をご利用にならない場合
電話 052-223-0333(有料)

通行止めを24日(水) 5時10分より開始する区間 (福井県・滋賀県周辺)

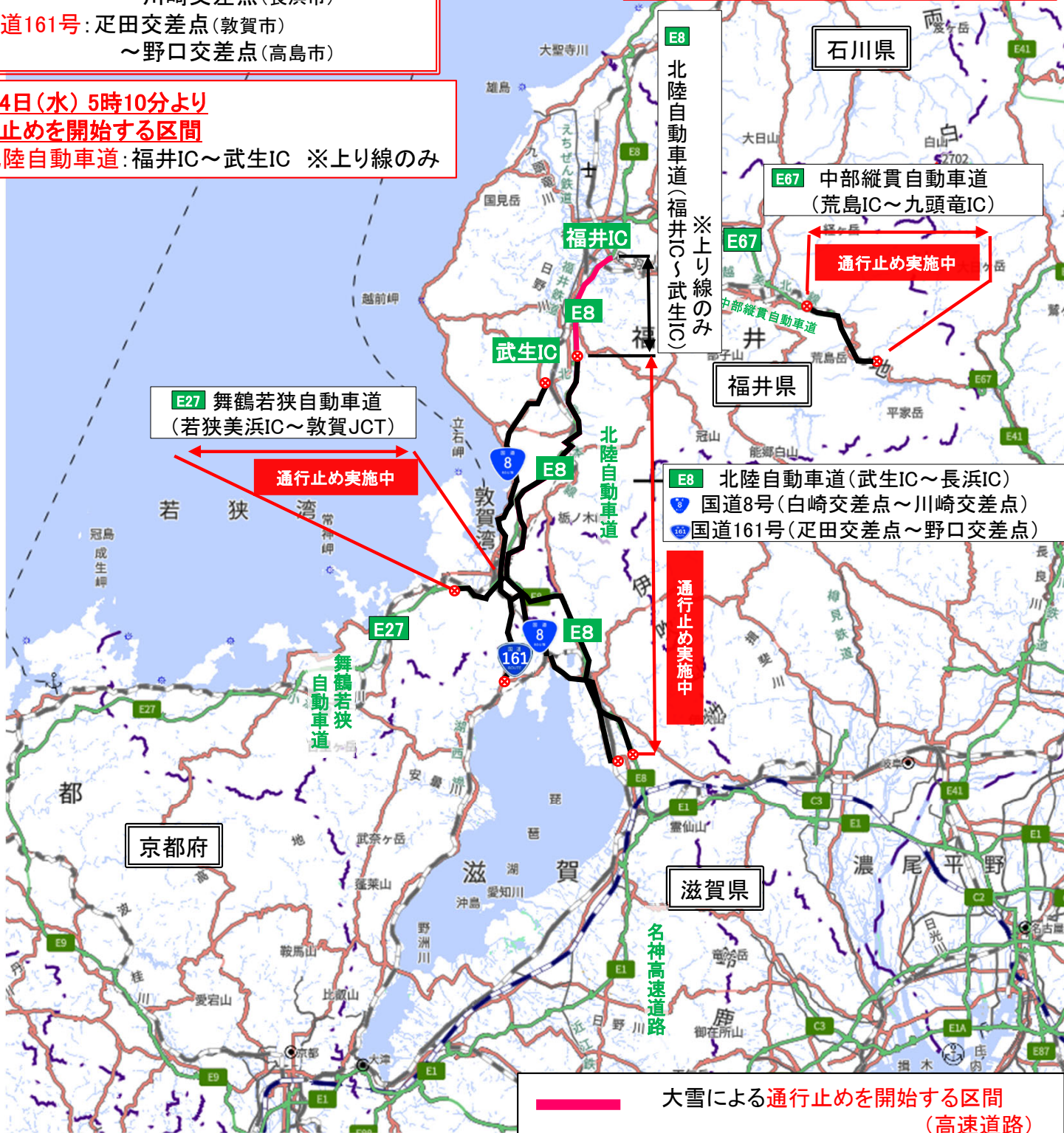
通行止め実施中区間

- ・中部縦貫自動車道: 荒島IC～九頭竜IC
- ・北陸自動車道: 武生IC～長浜IC
- ・舞鶴若狭自動車道: 若狭美浜IC～敦賀JCT
- ・国道8号: 白崎交差点(越前市)～川崎交差点(長浜市)
- ・国道161号: 足田交差点(敦賀市)～野口交差点(高島市)

※今後の降雪や現地の状況により、通行止め開始時刻を予定より早める場合があります。

1月24日(水) 5時10分より 通行止めを開始する区間

- ・北陸自動車道: 福井IC～武生IC ※上り線のみ



E27 舞鶴若狭自動車道
(若狭美浜IC～敦賀JCT)

通行止め実施中

E8 北陸自動車道(福井IC～武生IC)
※上り線のみ

通行止め実施中

E67 中部縦貫自動車道
(荒島IC～九頭竜IC)

通行止め実施中

E8 北陸自動車道(武生IC～長浜IC)
国道8号(白崎交差点～川崎交差点)
国道161号(足田交差点～野口交差点)

- 大雪による通行止めを開始する区間 (高速道路)
- 大雪による通行止めを開始する区間 (直轄国道)
- 通行止め実施中区間

※必ず冬用タイヤの装着やタイヤチェーン携行及び早期装着、食料や水、携帯トイレや毛布の携行、燃料の補充にもご協力お願いします。
※荷主企業および運送事業者の皆さまも、今後の気象予測をご確認頂き、迂回の実施や通行ルートの見直し、運送日の調整などのご協力をお願いします。
※その他路線においても集中除雪のため通行止めになる可能性があります。