



国土交通省近畿地方整備局  
Kinki Regional Development Bureau  
Ministry of Land Infrastructure, Transport and Tourism

近畿地方整備局	配布日時	平成 23 年 11 月 10 日 14 時 00 分
資料配布		

件名	<b>国道1号石部大橋(側道部)開通1ヶ月後の交通状況 ~交通が分散した結果、石部口交差点の渋滞が緩和~</b>
----	--

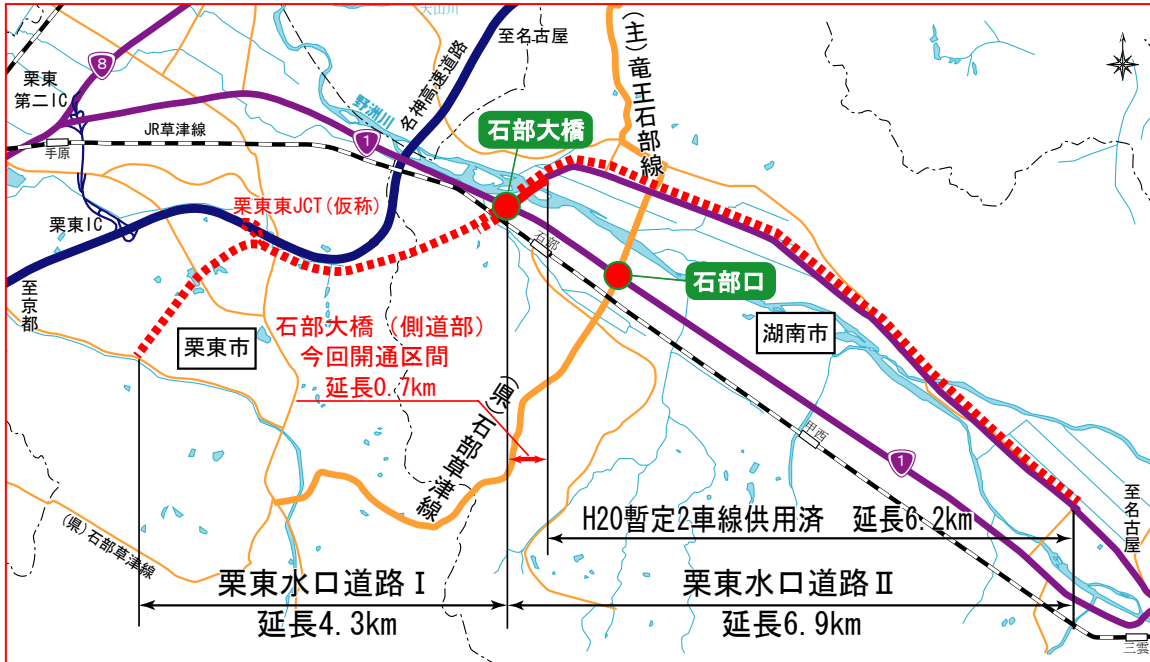
概要	<p>平成23年9月11日(日)に開通しました、国道1号石部大橋(側道部)(<small>こなんしほだいじ</small> 湖南省菩提寺~<small>こなんしいしべ</small> 湖南省石部)の1ヶ月後の交通状況をお知らせします。</p> <p>国道1号 <small>いしべぐち</small> 石部口交差点の東西方向の渋滞が解消 京都方面行き 【開通前】最大渋滞長2100m→【開通後】最大渋滞長0m 名古屋方面行き 【開通前】最大渋滞長 670m→【開通後】最大渋滞長0m</p>
----	---

取り扱い	
------	--

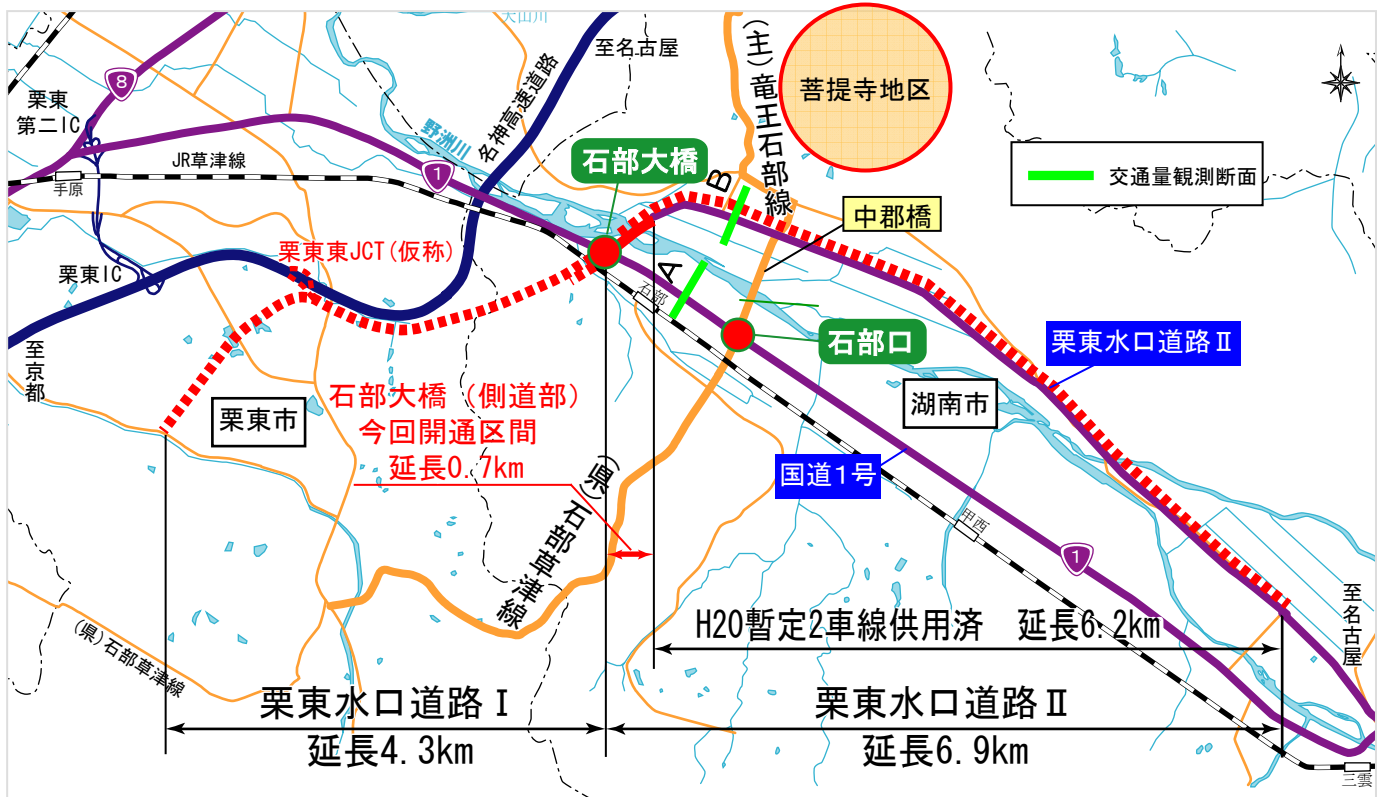
配布場所	近畿建設記者クラブ 大手前記者クラブ 湖南省記者クラブ
------	-----------------------------------

問い合わせ先	国土交通省 近畿地方整備局 滋賀国道事務所 副所長 中村 香澄 (内線204) 調査課長 岡本 泰尚 (内線451) TEL 077-523-1741 (代表)
--------	---

# 国道1号 石部口交差点（東西方向）の渋滞が解消 【開通前】最大渋滞長2100m→【開通後】0m

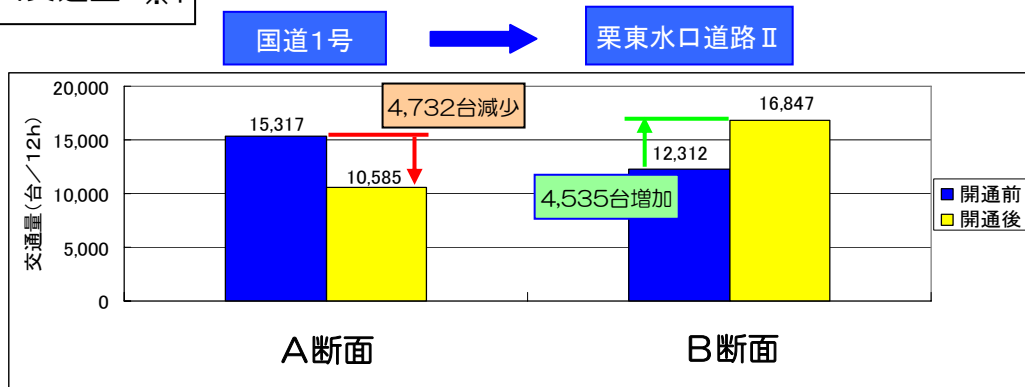


## 【参考】石部大橋（側道部）開通1ヶ月後の交通状況



### 国道1号から交通が転換

断面交通量 ※1



※1 滋賀国道事務所調べ

【開通前】:H22.11. 9(火)7:00~19:00

【開通後】:H23.10.12(水)7:00~19:00

### ～地域の声～

今まで中郡橋を渡り国道1号に出る石部口交差点では慢性的に渋滞していましたが、今回石部大橋（側道部）の開通により交通が分散され、通行がスムーズになりました。また、渋滞が軽減したことにより、利便性が向上しました。

（菩提寺区長 龍池 誉男 氏）

# 国道 1 号栗東水口道路 II の概要

## ◆事業の目的

滋賀県内の国道 1 号は、甲賀市から大津市までを通過し、地域の経済、産業を支援するとともに、地域内を連結する生活道路として大きな役割を担っています。

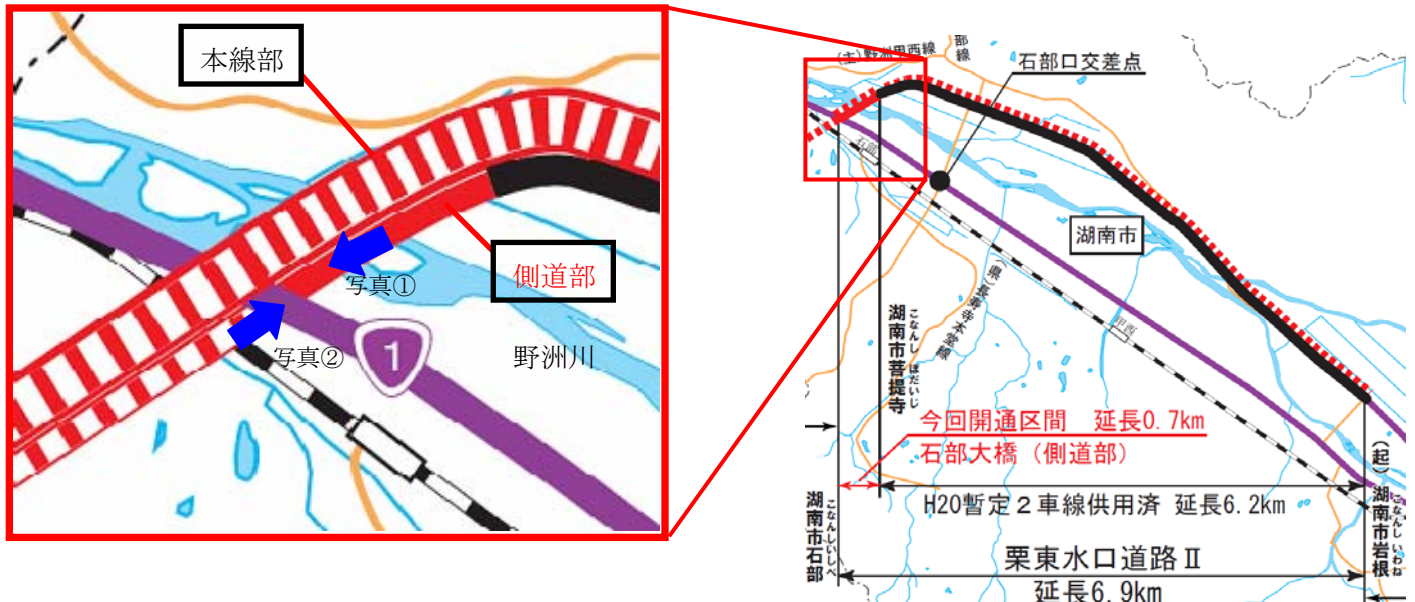
しかし、近年の交通量の増加に伴い交通混雑が慢性化しています。

栗東水口道路 II は、国道 1 号の交通混雑の緩和、交通安全の確保を目的に計画された地域高規格道路です。

- 事業区間 : (起) 滋賀県湖南市岩根  
(終) 滋賀県湖南市石部
- 事業延長 : 6.9 km
- 事業化 : 平成 12 年度



## ○位置図



## ○標準断面図

