



国土交通省近畿地方整備局

Kinki Regional Development Bureau

Ministry of Land, Infrastructure, Transport and Tourism

近畿地方整備局 滋賀国道事務所	配布日時	平成28年10月 6日 14時00分
資料配布		

件名	国道161号西大津バイパス皇子山ランプ（浜大津方面） 昼間通行止めのお知らせ 11月7日（月）から11月11日（金）まで
----	---

概要	<p>国道161号西大津バイパスの皇子山ランプ（浜大津方面）において昼間通行止めを行い、伐採作業を実施します。 ご不便をおかけしますが、ご理解とご協力をお願いします。</p> <p>●通行止め期間 平成28年11月 7日（月）から 平成28年11月11日（金）まで 9：00 ～ 16：00 までの昼間</p> <p>●通行止め区間 国道161号西大津バイパス皇子山ランプ（浜大津方面） ※国道161号西大津バイパスを福井方面から通行し、皇子山ランプを利用される方は、途中で迂回する必要があります。 ※西大津バイパス本線は通行することができます。</p> <p>●迂回路 国道161号 （西大津バイパス近江神宮ランプから国道161号へ） ※詳細は、別紙チラシ参照</p>
----	---

取扱い	_____
-----	-------

配布場所	滋賀県政記者クラブ
------	-----------

問合せ先	国土交通省 近畿地方整備局 滋賀国道事務所 副所長（管理担当） 竹内 智明 管理第二課長 竹沢 幸英 TEL：077-523-1741（代）
------	---

国道161号西大津バイパス 皇子山ランプ(浜大津方面)

昼間通行止めのお知らせ

国道161号西大津バイパスにおいて、樹木伐採作業に伴い
皇子山ランプ(浜大津方面)の昼間通行止めを行います。
ご不便をおかけしますが、ご理解とご協力をお願いします。

■通行止め区間

国道161号西大津バイパス 皇子山ランプ(浜大津方面)

※国道161号西大津バイパスを福井方面から通行し、皇子山ランプを利用される方は、途中で迂回する必要があります。

※国道161号西大津バイパス本線は通行することができます。

■規制日時

期間：平成28年11月7日(月)から平成28年11月11日(金)まで

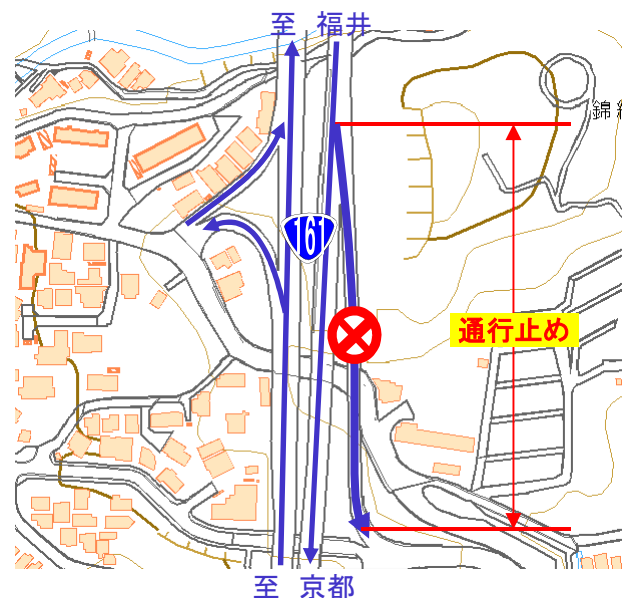
時間：9:00から16:00まで(昼間)

規制区間及び迂回路案内図

位置図及び迂回路



詳細図(皇子山ランプ)



【お問い合わせ先】

国土交通省 近畿地方整備局 滋賀国道事務所

TEL : 077-523-1741

国土交通省 近畿地方整備局 滋賀国道事務所 堅田維持出張所

TEL : 077-572-1580