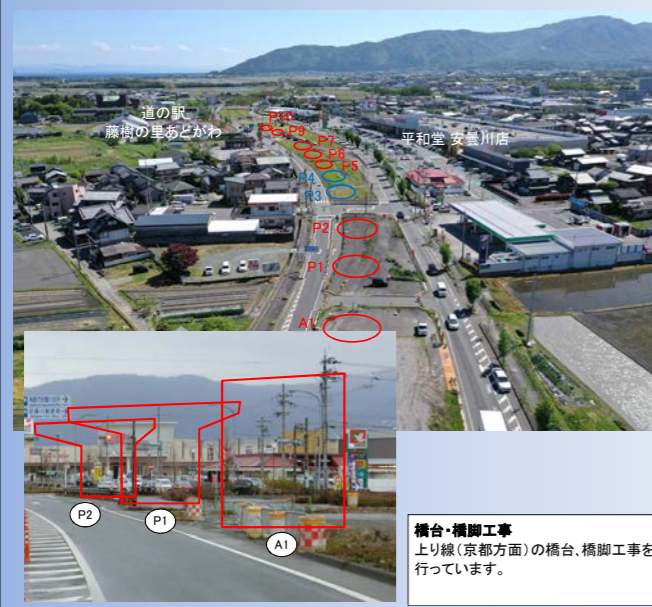


安曇川地区交差点立体化事業 工事進捗レポート

令和2年5月

TOPICS 1 国道161号安曇川地区A1橋台他工事

R2.5月撮影



橋台・橋脚工事
上り線(京都方面)の橋台、橋脚工事を行っています。

TOPICS 2 国道161号安曇川地区P5橋脚他工事 国道161号安曇川地区P3橋脚他工事(発注手続中)

R2.1月撮影



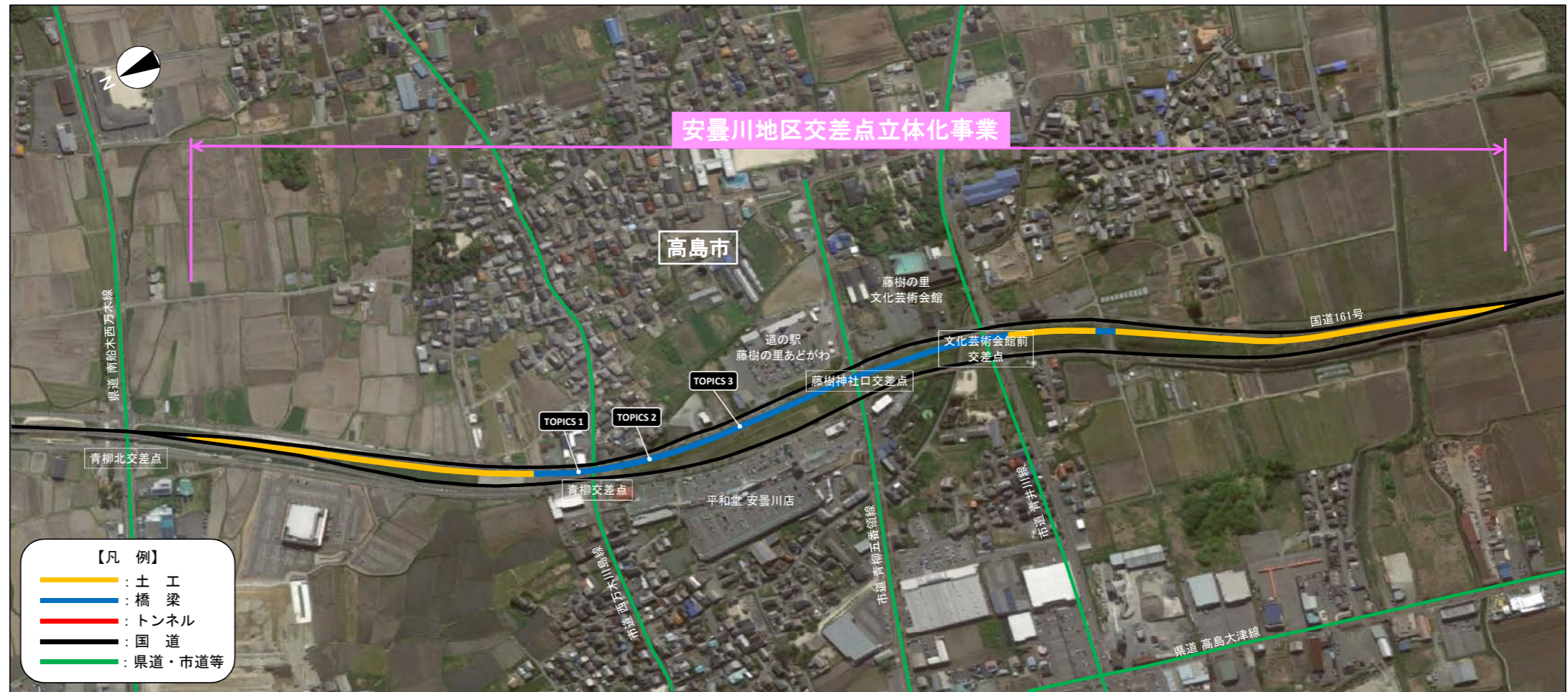
橋脚工事
上り線(京都方面)の橋脚工事を行っています。また、P3、P4橋脚工事の発注手続を行っています。

TOPICS 3 国道161号安曇川地区P9橋脚他工事

R2.3月撮影



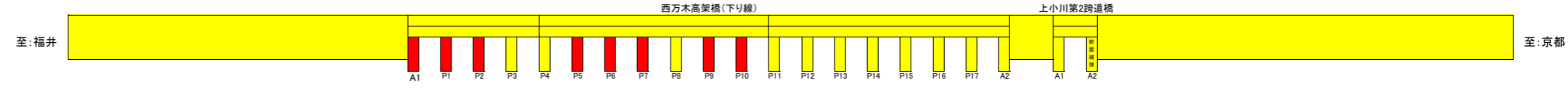
橋脚工事
上り線(京都方面)の橋脚工事を行っています。



- 【凡例】
- : 土工
 - : 橋梁
 - : トンネル
 - : 国道
 - : 県道・市道等



地区名	高島市													
	青柳地区			西万木地区				上小川地区						
延長	0.25 km			0.12 km				0.24 km			0.25 km	0.11 km	0.01 km	0.31 km
道路構造	土工			PC橋				PC橋			PC橋	土工	PC橋	土工



- 凡例
- : 未着手
 - : 発注手続中
 - : 施工中
 - : 完成

