

安曇川地区交差点立体化事業 工事進捗レポート

令和3年2月

TOPICS1 国道161号安曇川地区A1橋台工事

R3.2月撮影



橋台・橋脚工事

上り線(京都方面)のA1橋台、P1、P2橋脚工事を行っています。

TOPICS2 国道161号安曇川地区P5橋脚工事 国道161号安曇川地区P3橋脚工事

R3.2月撮影

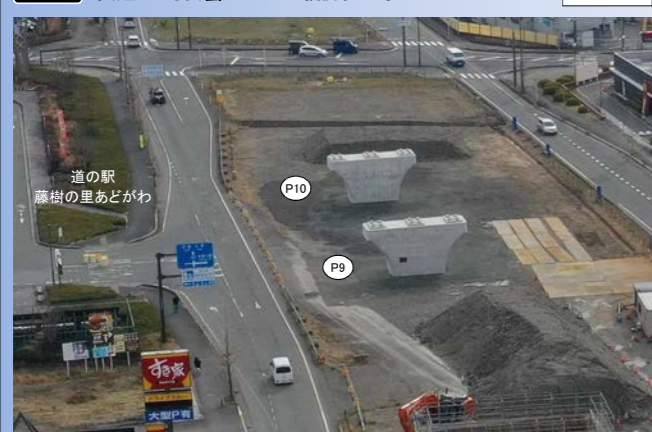


橋脚工事

上り線(京都方面)の橋脚工事(P5、P6、P7橋脚)を行っています。まもなく、P3、P4、P8橋脚工事が始まります。

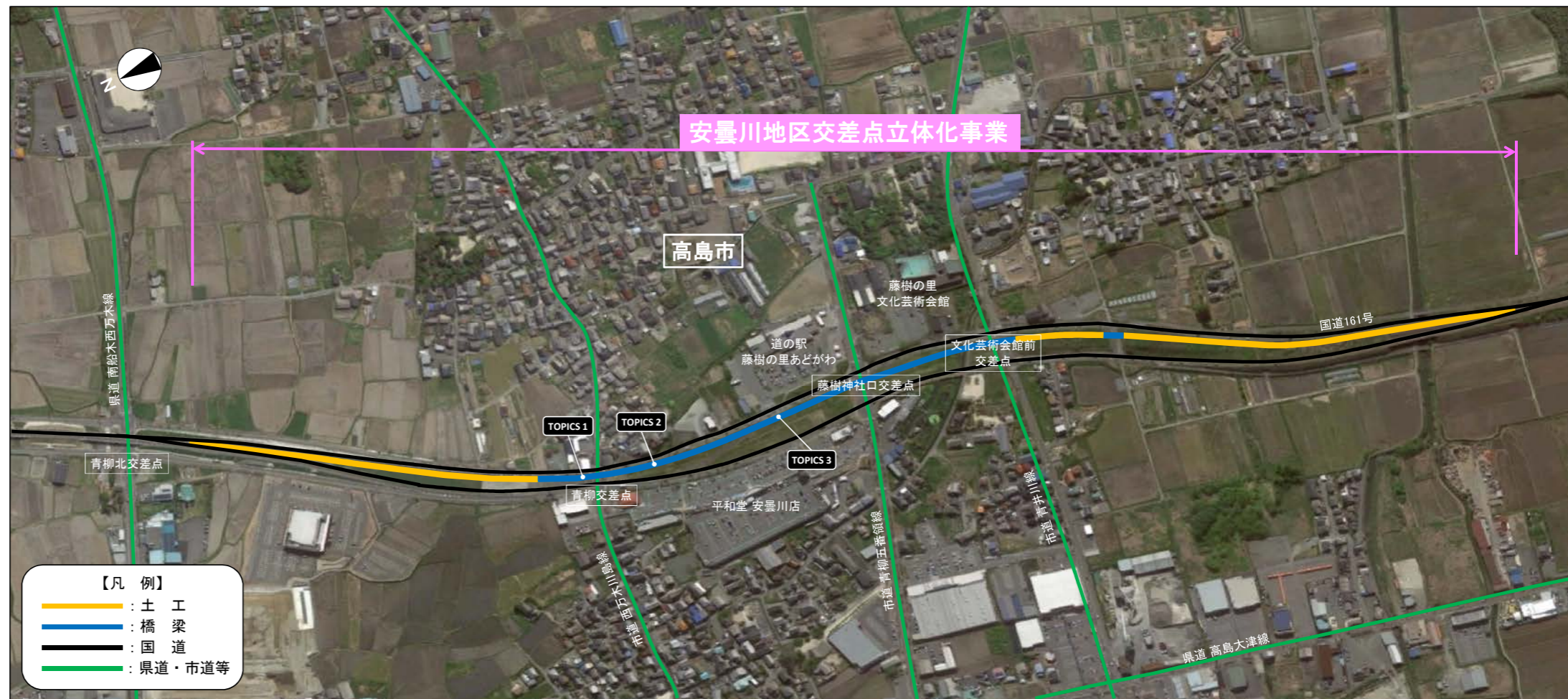
TOPICS3 国道161号安曇川地区P9橋脚工事

R3.2月撮影



橋脚工事

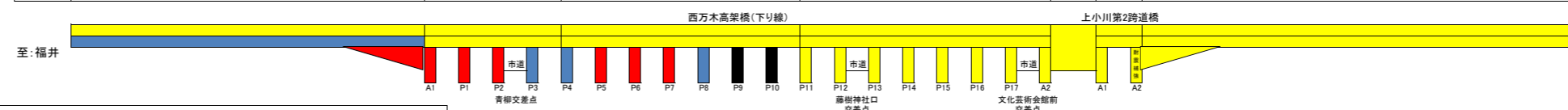
上り線(京都方面)の橋脚工事(P9、P10橋脚)が完了しました。



- 【凡例】
- : 土工
 - : 橋梁
 - : 国道
 - : 県道・市道等



地区名	青柳地区		高島市					上小川地区	
	延長	0.25 km	0.12 km	0.24 km	0.25 km	0.11 km	0.01 km	0.31 km	
道路構造	土工	PC橋	PC橋	PC橋	土工	PC橋	土工	土工	



- 凡例
- : 未着手
 - : 発注手続中
 - : 施工中
 - : 完成

