

安曇川地区交差点立体化事業 工事進捗レポート

令和3年12月

TOPICS 1 国道161号青柳地区道路改良工事

R3.12月撮影

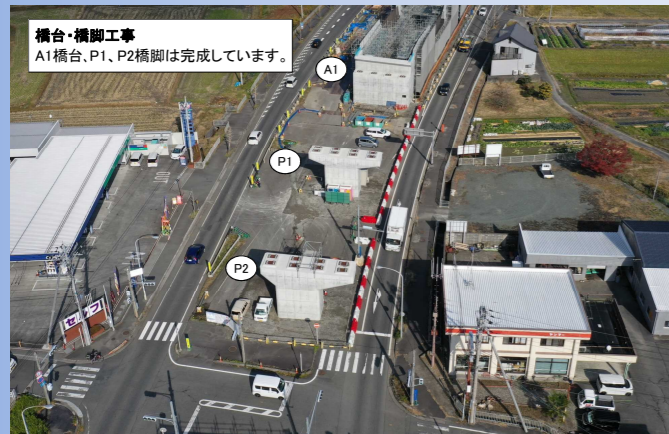
改良工事
A1橋台の背面において、地盤改良、擁壁、排水構造物等の道路改良工事を行っています。



TOPICS 2 国道161号安曇川地区A1橋台周辺

R3.12月撮影

橋台・橋脚工事
A1橋台、P1、P2橋脚は完成しています。



TOPICS 3 国道161号安曇川地区P3橋脚他工事

R3.12月撮影

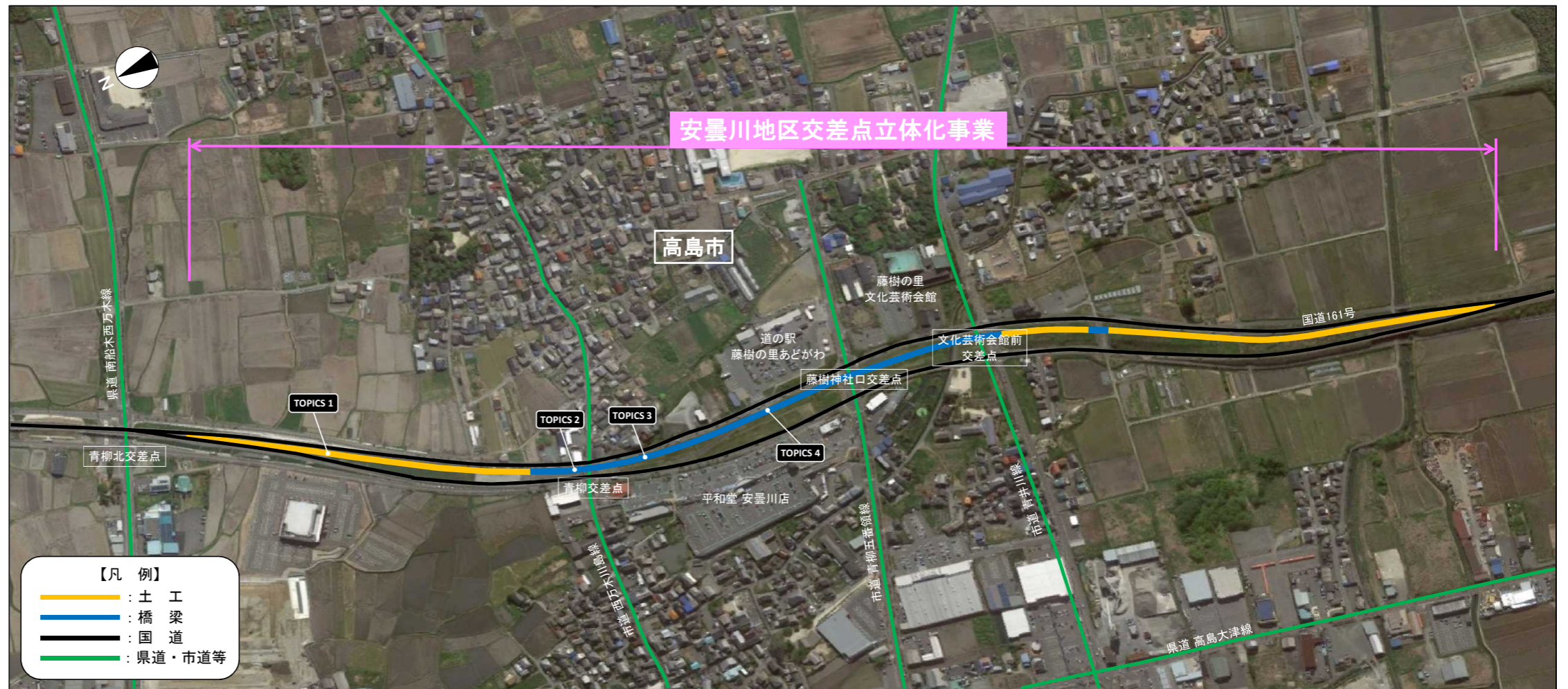
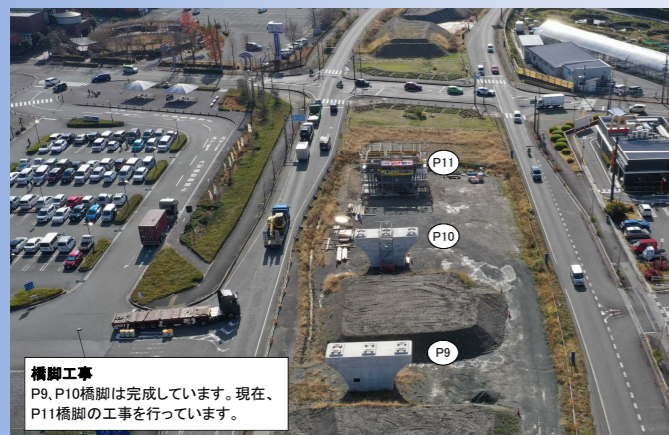
橋脚工事
P3、P4、P8、P11橋脚の工事を行っています。



TOPICS 4 国道161号安曇川地区P9橋脚周辺

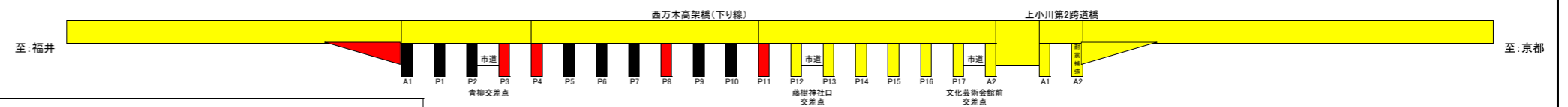
R3.12月撮影

橋脚工事
P9、P10橋脚は完成しています。現在、P11橋脚の工事を行っています。



- 【凡例】**
- : 土工
 - : 橋梁
 - : 国道
 - : 県道・市道等

地区名	高島市													
	青柳地区			西万木地区				上小川地区						
延長	0.25 km			0.12 km				0.24 km			0.25 km	0.11 km	0.01 km	0.31 km
道路構造	土工			PC橋				PC橋			土工	PC橋	土工	



- 凡例**
- : 未着手
 - : 発注手続中
 - : 施工中
 - : 完成

