

# 栗東水口道路 I (先線) 事業 工事進捗レポート

令和2年6月

## TOPICS 1 三ツ池高架橋下部工事

R2.6月撮影



**橋脚工事**  
県道上砥山上鉤線と立体交差する、三ツ池高架橋のA1橋台、P1橋脚が完成しました。

## TOPICS 2 工専用進入路の整備

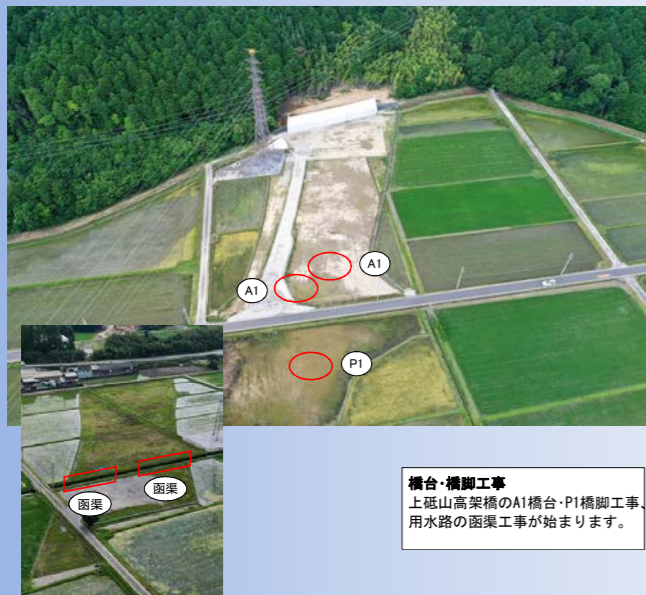
R2.6月撮影



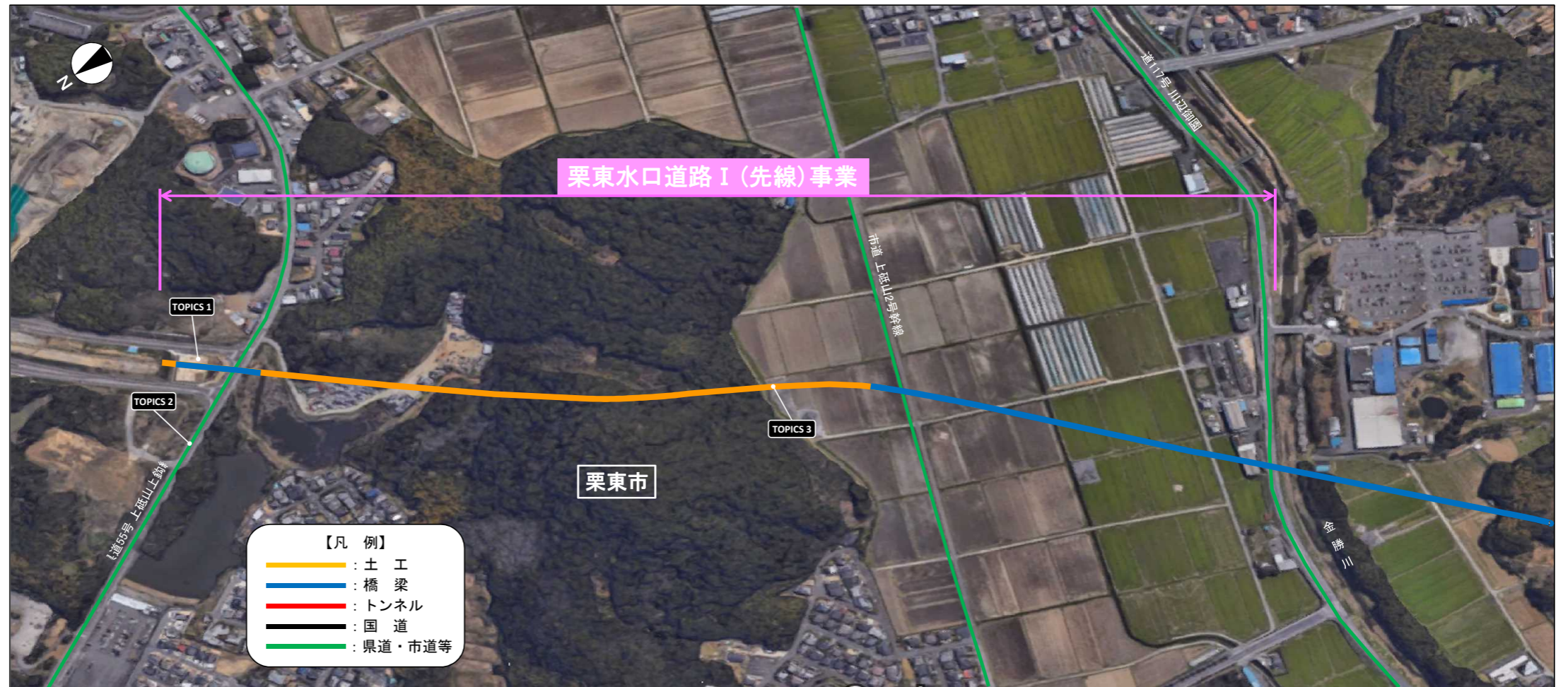
**工専用進入路**  
R2年から着手予定の上砥山の切土、開削道路整備のための工専用進入路を設置しています。

## TOPICS 3 栗東水口道路上砥山高架橋A1橋台他工事

R2.6月撮影

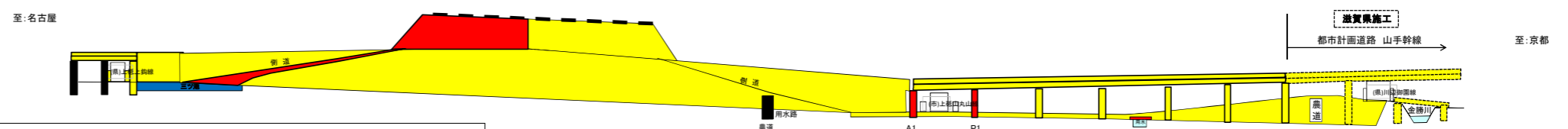


**橋台・橋脚工事**  
上砥山高架橋のA1橋台・P1橋脚工事、用水路の函渠工事が始まります。



- 【凡例】**
- : 土工
  - : 橋梁
  - : トンネル
  - : 国道
  - : 県道・市道等

地区名	栗東市			
	小野地区		上砥山地区	
延長	0.08 km	0.56 km	0.28 km	0.32 km
道路構造	土工 鋼橋	土工	鋼橋	鋼橋 鋼橋



- 凡例**
- : 未着手
  - : 発注手続中
  - : 施工中
  - : 完成

