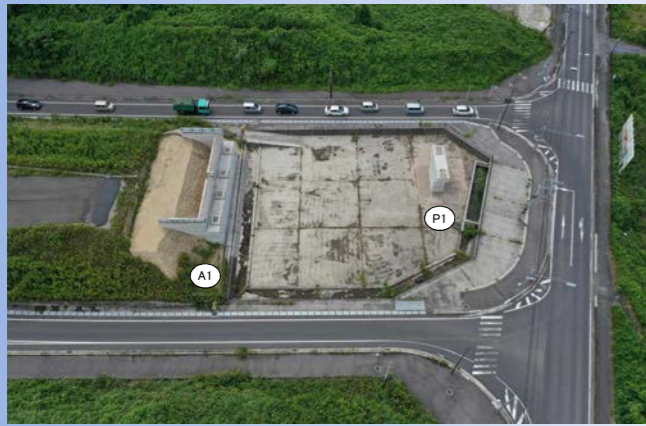


栗東水口道路 I (先線) 事業 工事進捗レポート

令和2年8月

TOPICS 1 栗東水口道路三ツ池高架橋下部工事

R2.8月撮影



橋脚工事
県道上砥山上鉤線と立体交差する、三ツ池高架橋のA1橋台、P1橋脚が完成しました。

TOPICS 2 栗東水口道路上砥山地区改良工事

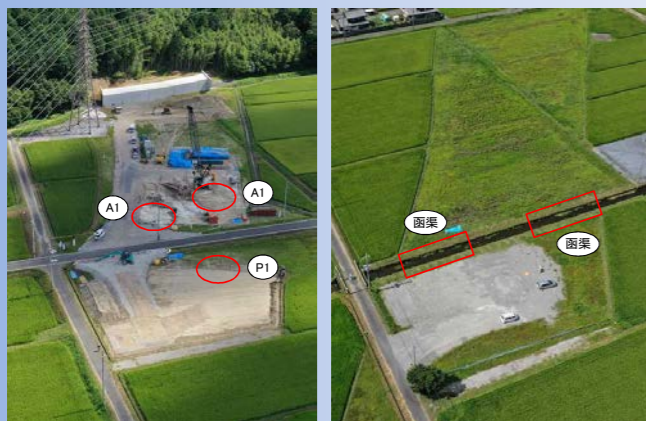
R2.8月撮影



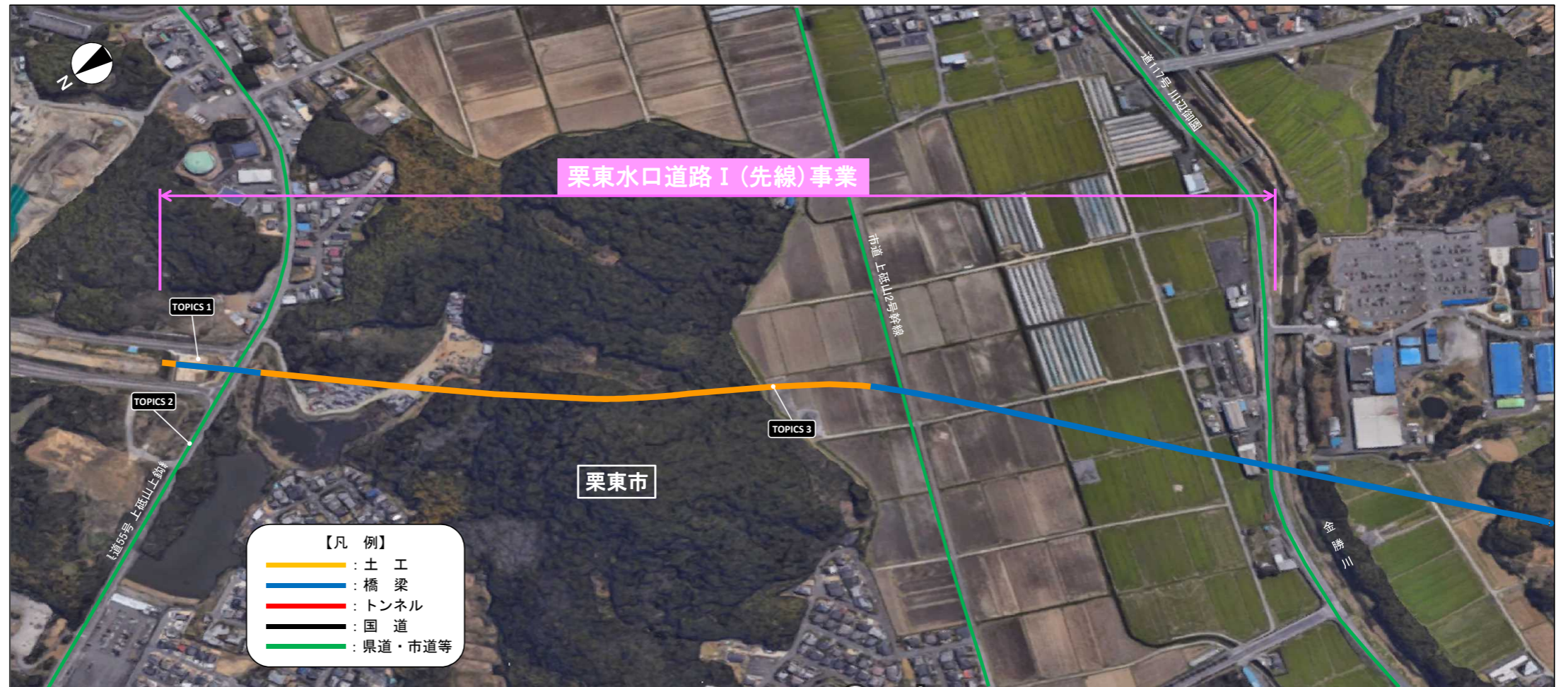
工事用進入路
上砥山の切土、開削道路整備のための工事用進入路を設置しています。

TOPICS 3 栗東水口道路上砥山高架橋A1橋台他工事

R2.8月撮影



橋台・橋脚工事
上砥山高架橋のA1橋台・P1橋脚工事用水路の函渠工事を行っています。現在、A1橋台の場所打ち杭の施工を行っています。



地区名	栗東市			
	小野地区		上砥山地区	
延長	0.08 km	0.56 km	0.28 km	0.32 km
道路構造	土工 鋼橋	土 工	鋼橋	鋼橋 鋼橋

