

栗東水口道路 I (先線) 事業 工事進捗レポート

令和2年9月

TOPICS 1 栗東水口道路三ツ池高架橋下部工事

R2.9月撮影

橋脚工事
県道上砥山上鈎線と立体交差する、三ツ池高架橋のA1橋台、P1橋脚が完成しました。



TOPICS 2 栗東水口道路上砥山地区改良工事

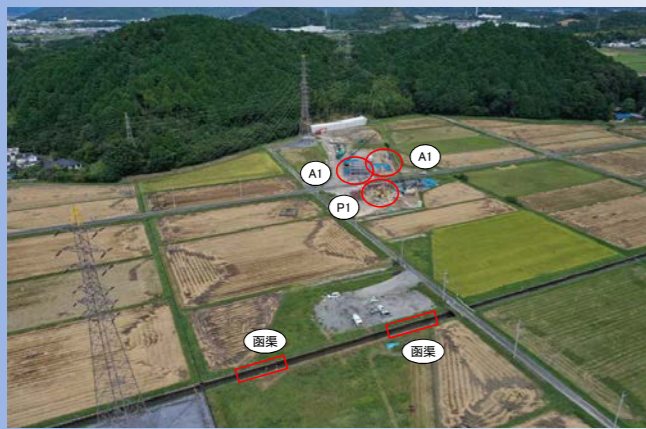
R2.9月撮影

工事用進入路
上砥山の切土、開削道路整備のための工事用進入路を設置しています。

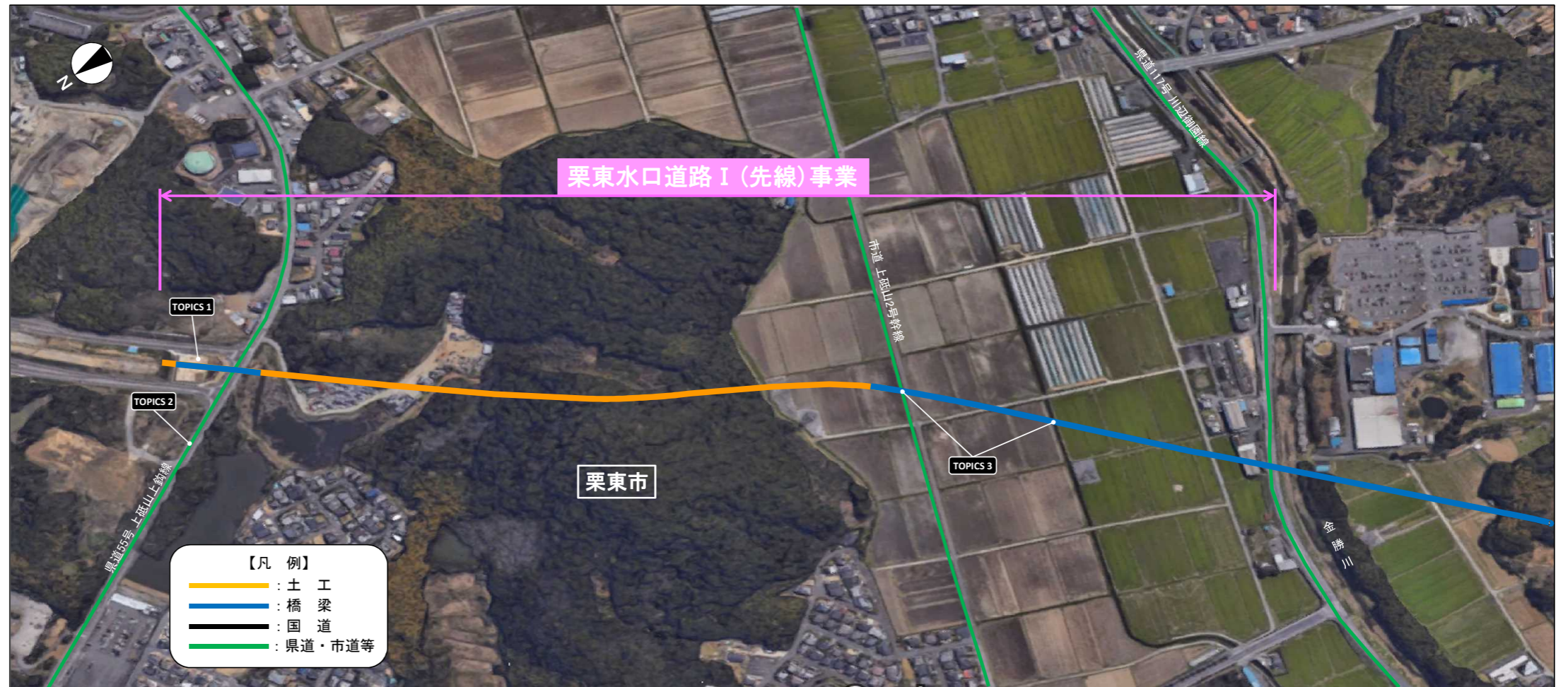


TOPICS 3 栗東水口道路上砥山高架橋A1橋台他工事

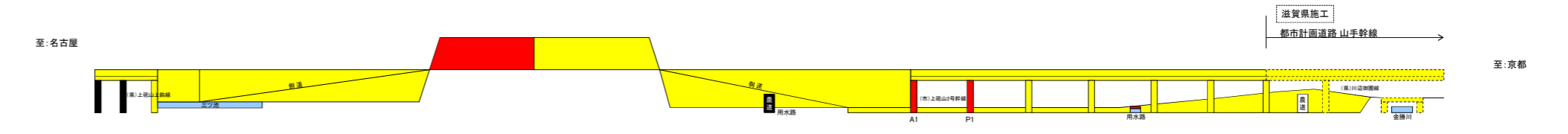
R2.9月撮影



橋台・橋脚工事
上砥山高架橋のA1橋台・P1橋脚工事、用水路の函渠工事を行っています。現在、A1橋台の本体施工、P1橋脚の場所打ち杭施工を行っています。



地区名	栗東市			
	小野地区	上砥山地区	上砥山地区	上砥山地区
延長	0.08 km	0.56 km	0.28 km	0.32 km
道路構造	土工 鋼橋	土工	鋼橋	鋼橋 鋼橋



凡例 : 未着手 : 発注手続中 : 施工中 : 完成

