

TOPICS1 栗東水口道路三ツ池高架橋下部工事

R2.11月 撮影

橋脚工事
県道上砥山上鈎線と立体交差する、三ツ池高架橋のA1橋台、P1橋脚が完成しました。



TOPICS2 栗東水口道路上砥山地区改良工事

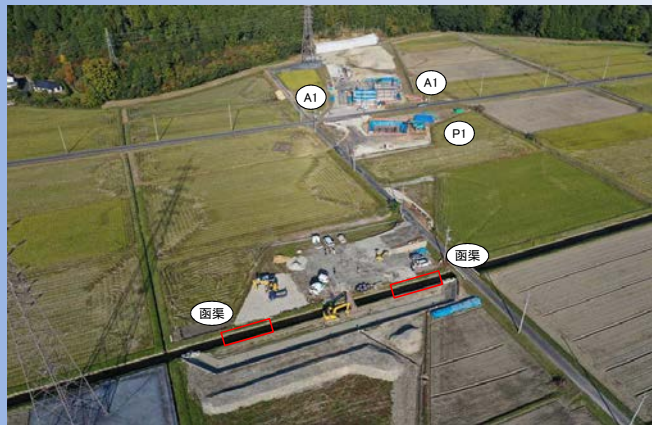
R2.11月 撮影

工事用進入路
上砥山の切土、開削道路整備のための工事用進入路を設置しています。



TOPICS3 栗東水口道路上砥山高架橋A1橋台他工事

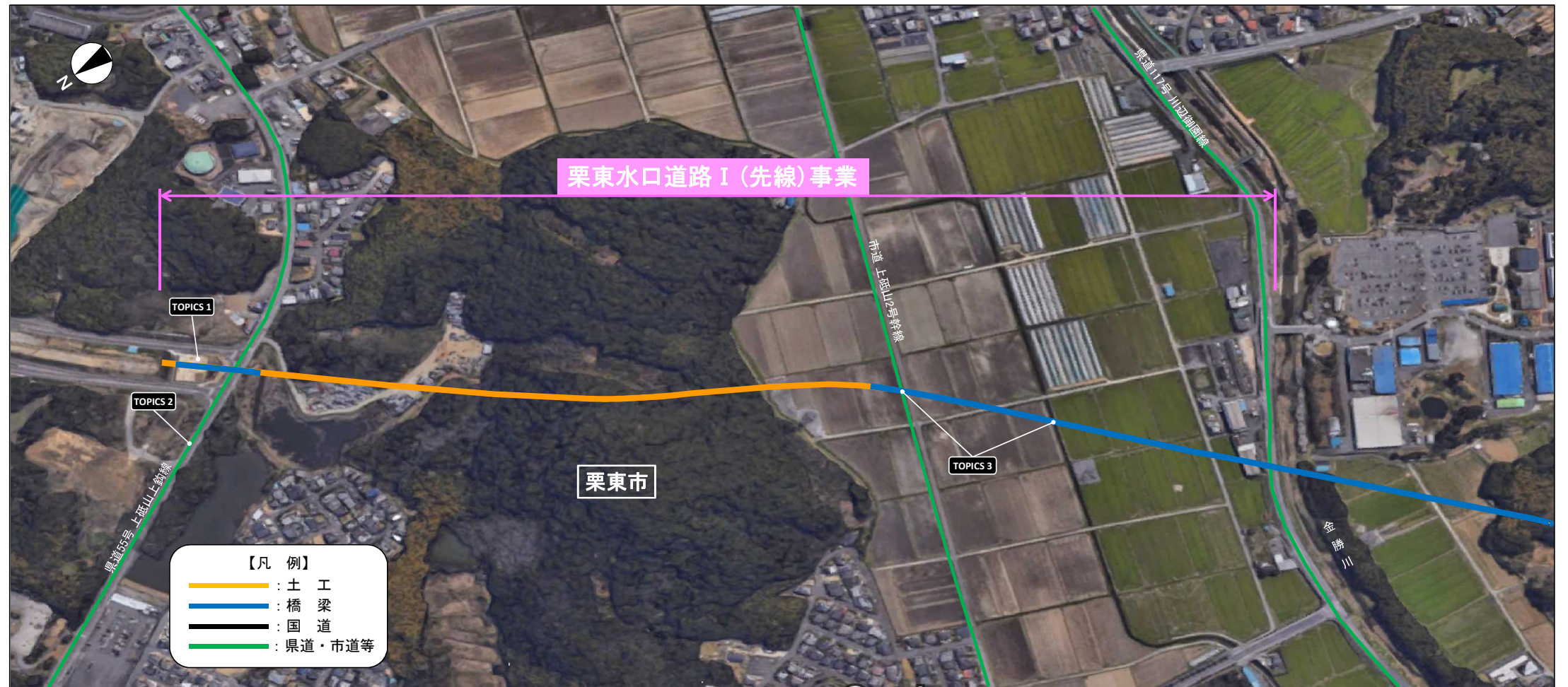
R2.11月 撮影



橋台・橋脚工事
上砥山高架橋のA1橋台・P1橋脚工事、用水路の函渠工事を行っています。現在、A1橋台・P1橋脚の躯体施工、函渠施工に伴う、仮水路の設置を行っています。

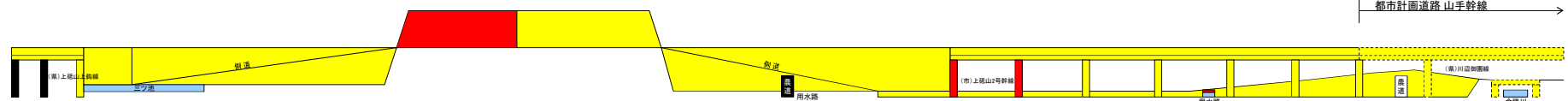
栗東水口道路Ⅰ（先線）事業 工事進捗レポート

令和2年11月



地区名	栗東市				
	小野地区		上砥山地区		
延 長	0.08 km	0.56 km	0.28 km	0.32 km	
道路構造	土工 鋼橋	土 工	鋼橋	鋼橋	鋼橋

至：名古屋



至：京都

凡 例

■：未着手 ■：免注手続中 ■：施工中 ■：完 成

