

栗東水口道路 I (先線) 事業 工事進捗レポート

令和3年4月

TOPICS 1 栗東水口道路上砥山地区改良工事

R3.4月 撮影



工事用進入路
上砥山の切土、開削道路整備のための工事用進入路が完成しました。

TOPICS 2 栗東水口道路上砥山地区改良工事

R3.4月 撮影



改良工事
樹木の伐採が終わり、切土工事を行っています。

TOPICS 3 栗東水口道路上砥山高架橋A1橋台他工事

R3.4月 撮影



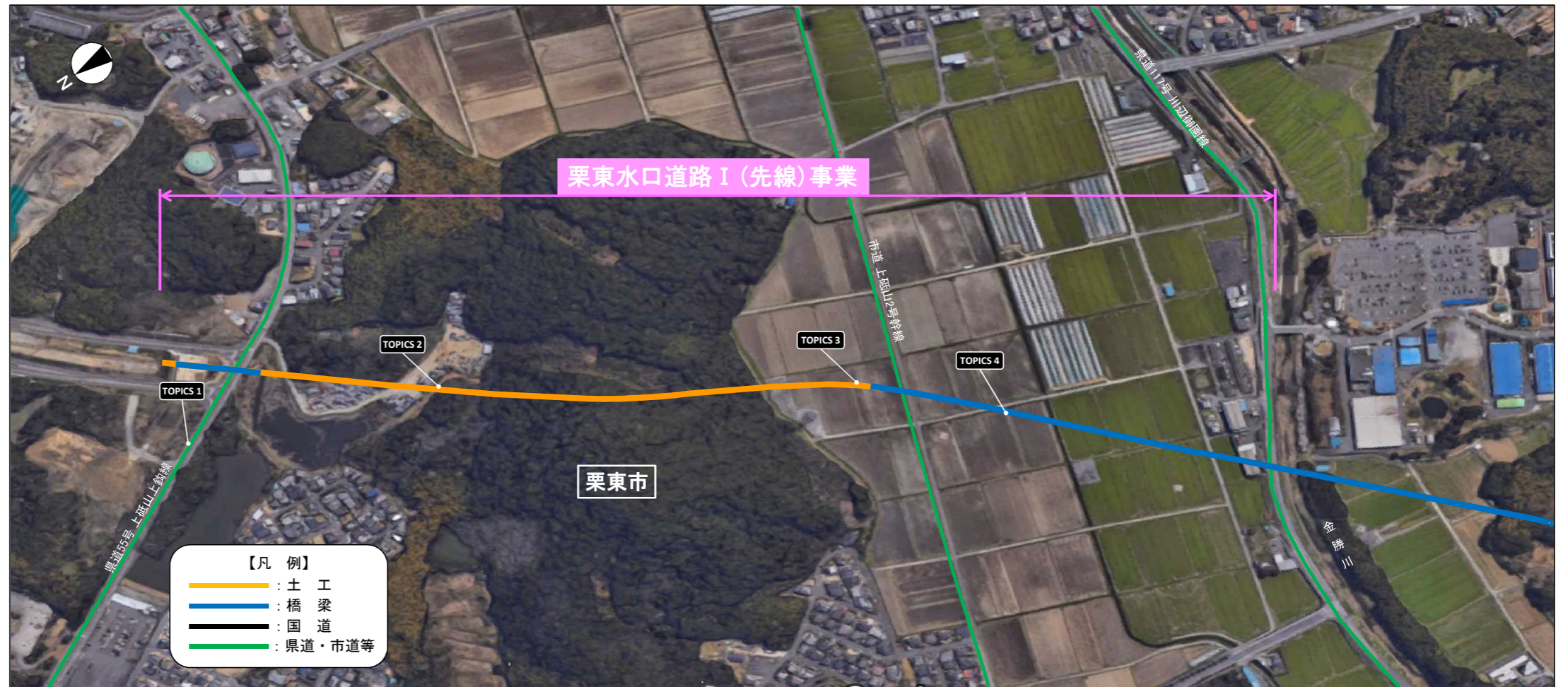
橋台・橋脚工事
上砥山高架橋のA1橋台・P1橋脚工事、用水路の函渠工事が完了しました。

TOPICS 4 栗東水口道路上砥山高架橋P5橋脚他工事

R3.4月 撮影



橋脚工事
上砥山高架橋のP3-P6橋脚工事が始まります。



地区名	小野地区		栗東市 上砥山地区			
	延長	0.08 km	0.56 km	0.28 km	0.32 km	
道路構造	土工	鋼橋	土工	鋼橋	鋼橋	鋼橋

