

# 栗東水口道路 I (先線) 事業 工事進捗レポート

令和3年6月

## TOPICS1 栗東水口道路上砥山地区改良工事

R3.6月撮影

### 工事用進入路

上砥山の切土、開削道路整備のための工事用進入路が完成しました。



## TOPICS2 栗東水口道路上砥山地区改良工事

R3.6月撮影

### 改良工事

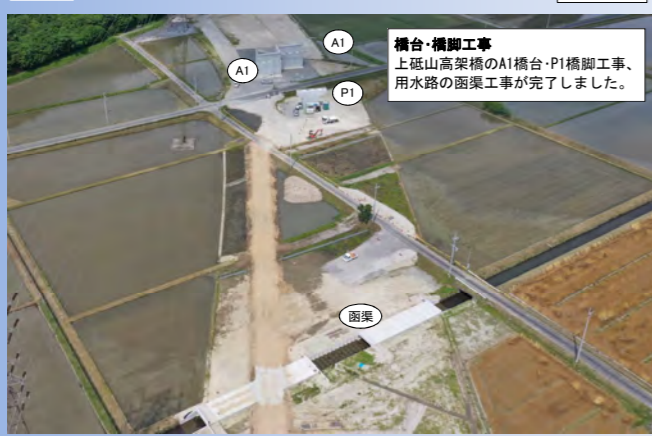
樹木の伐採が終わり、切土工事を行っています。



## TOPICS3 栗東水口道路上砥山高架橋A1橋台周辺

R3.6月撮影

**橋台・橋脚工事**  
上砥山高架橋のA1橋台・P1橋脚工事、用水路の函渠工事が完了しました。

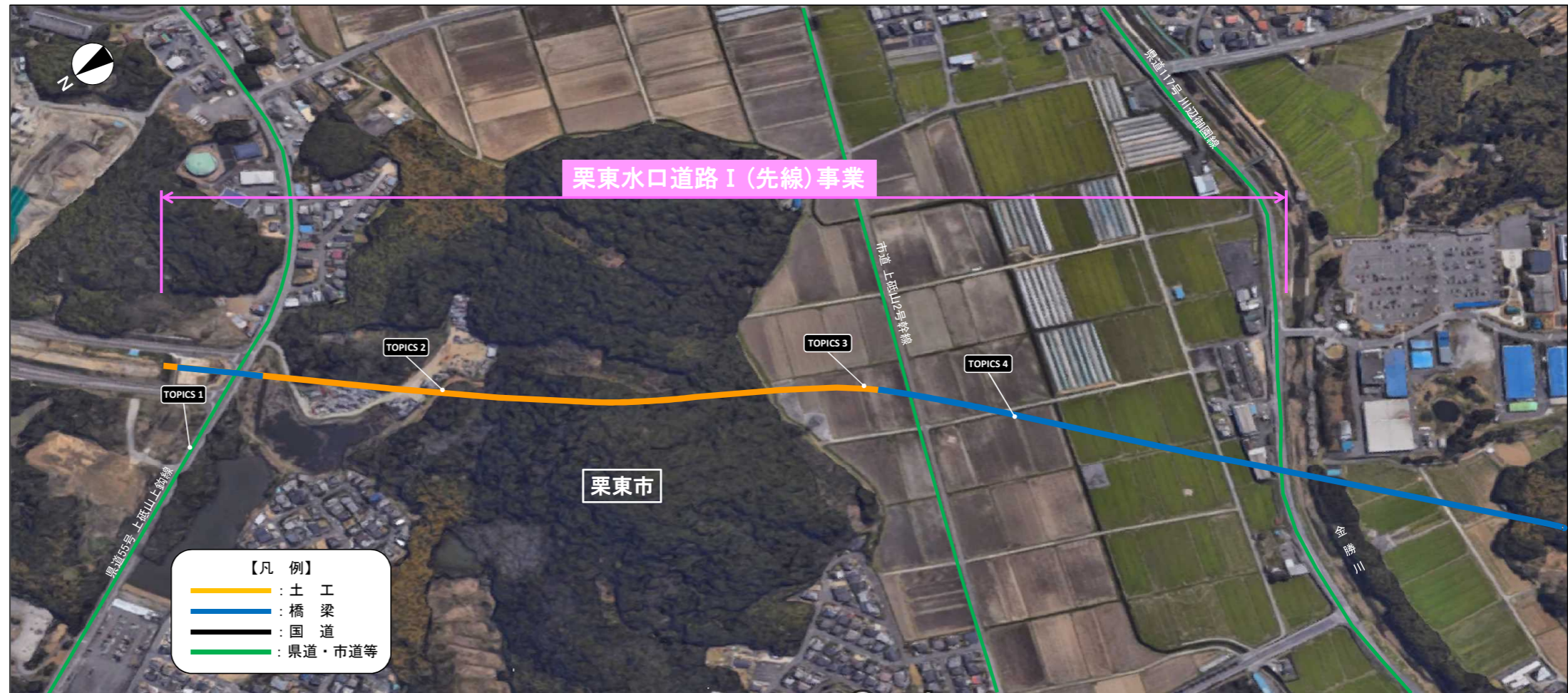
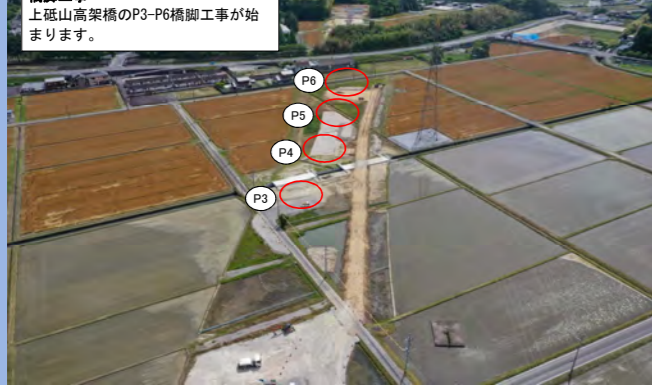


## TOPICS4 栗東水口道路上砥山高架橋P5橋脚他工事

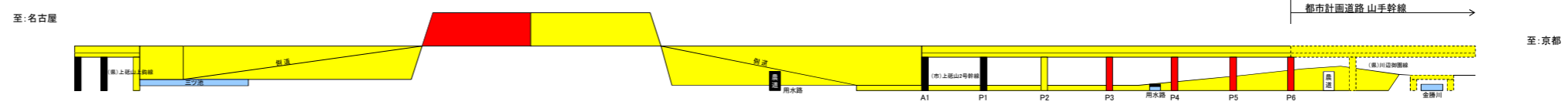
R3.6月撮影

### 橋脚工事

上砥山高架橋のP3-P6橋脚工事が始まります。



地区名	栗東市			
	小野地区		上砥山地区	
延長	0.08 km	0.56 km	0.28 km	0.32 km
道路構造	土工 鋼橋	土工	鋼橋	鋼橋 鋼橋



**凡例**   : 未着手   : 発注手続中   : 施工中   : 完成

