

栗東水口道路 I (先線) 事業 工事進捗レポート

令和3年7月

TOPICS1 栗東水口道路上砥山地区改良工事

R3.7月 撮影

工事用進入路
上砥山の切土、開削道路整備のための工事用進入路が完成しました。



TOPICS2 栗東水口道路上砥山地区改良工事

R3.7月 撮影

改良工事
樹木の伐採が終わり、切土工事をしています。



TOPICS3 栗東水口道路上砥山高架橋A1橋台周辺

R3.7月 撮影

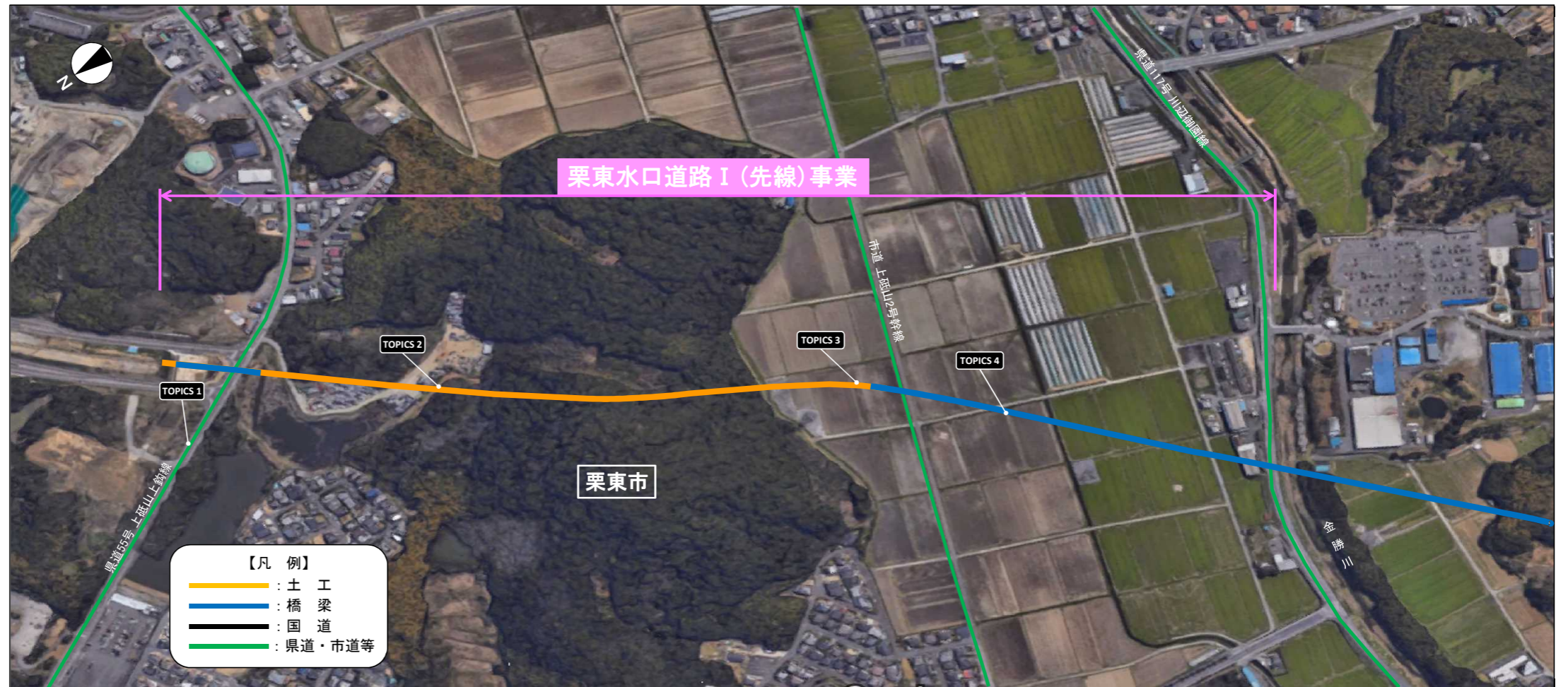
橋台・橋脚工事
上砥山高架橋のA1橋台・P1橋脚工事、用水路の函渠工事が完了しました。



TOPICS4 栗東水口道路上砥山高架橋P5橋脚他工事

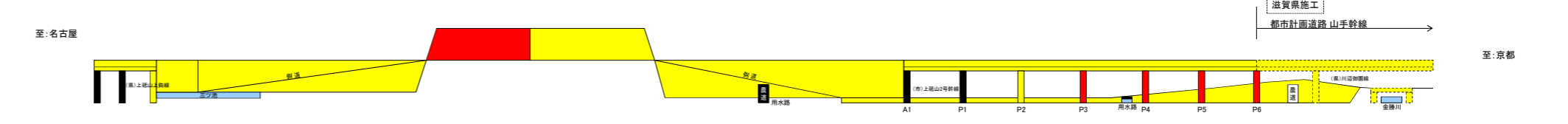
R3.7月 撮影

橋脚工事
上砥山高架橋のP3-P6橋脚工事が始まりました。



- 【凡例】
- : 土工
 - : 橋梁
 - : 国道
 - : 県道・市道等

| 地区名 | 栗東市 | | | |
|------|----------|---------|---------|----------|
| | 小野地区 | | 上砥山地区 | |
| 延長 | 0.08 km | 0.56 km | 0.28 km | 0.32 km |
| 道路構造 | 土工 鋼橋 | 土工 | 鋼橋 | 鋼橋 鋼橋 |



- 凡例
- : 未着手
 - : 発注手続中
 - : 施工中
 - : 完成

