

# 栗東水口道路 I (先線) 事業 工事進捗レポート

令和3年8月

## TOPICS 1 上砥山地区周辺

R3.8月撮影

**工事用進入路**  
上砥山の切土、開削道路整備のための北側からの工事用進入路は完成しています。



## TOPICS 2 上砥山地区周辺

R3.8月撮影

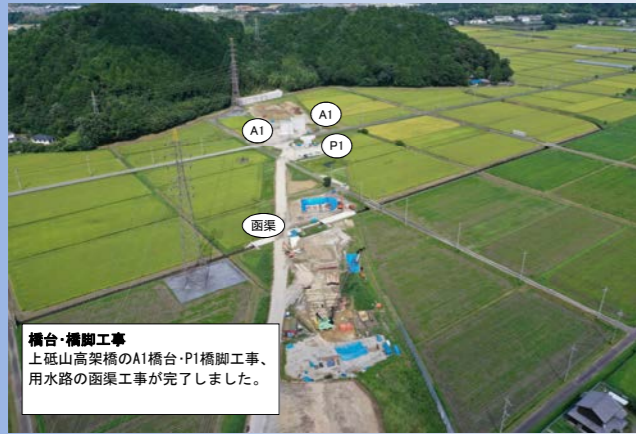
**切土工事**  
上砥山地区改良工事において約27千㎡の切土が完了しました。



## TOPICS 3 栗東水口道路上砥山高架橋A1橋台周辺

R3.8月撮影

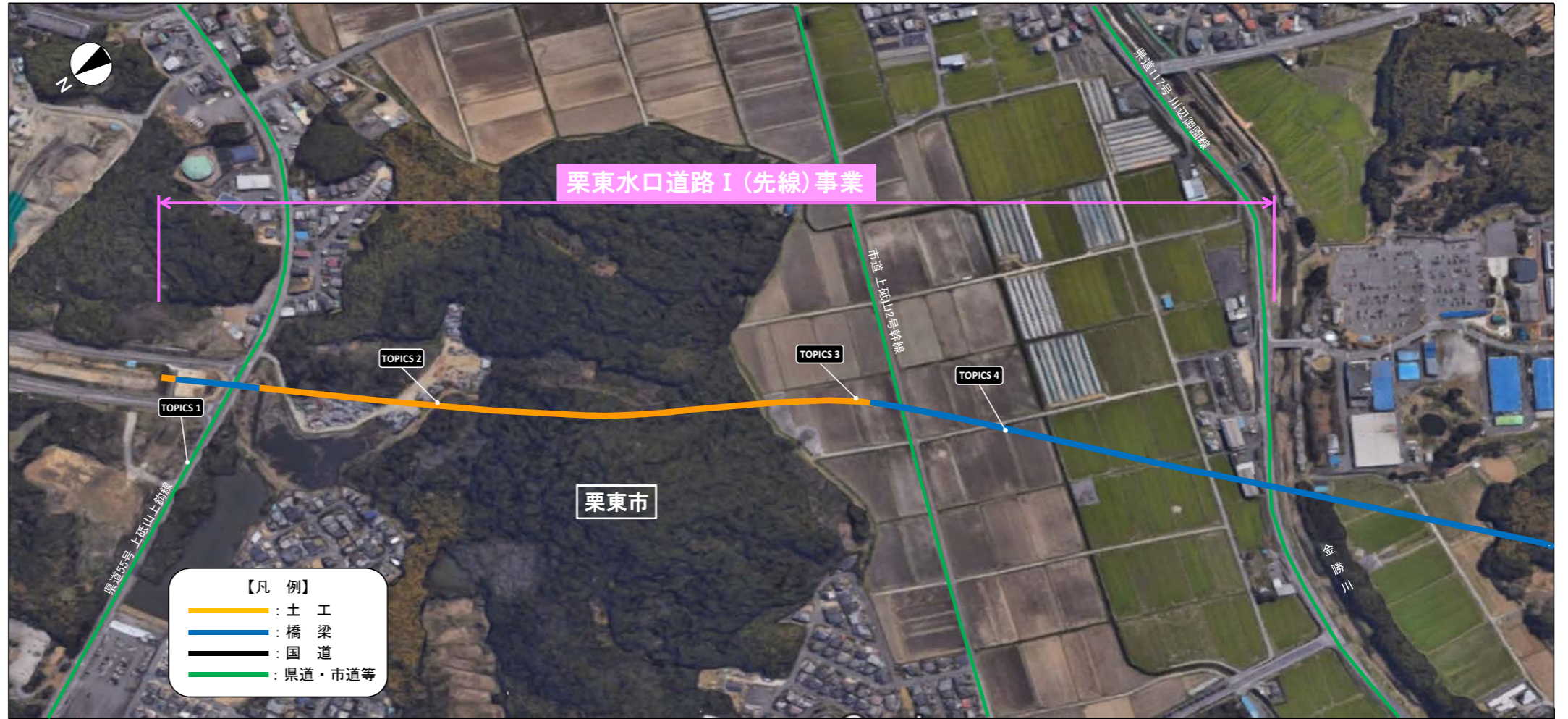
**橋台・橋脚工事**  
上砥山高架橋のA1橋台・P1橋脚工事、用水路の函渠工事が完了しました。



## TOPICS 4 栗東水口道路上砥山高架橋P5橋脚他工事

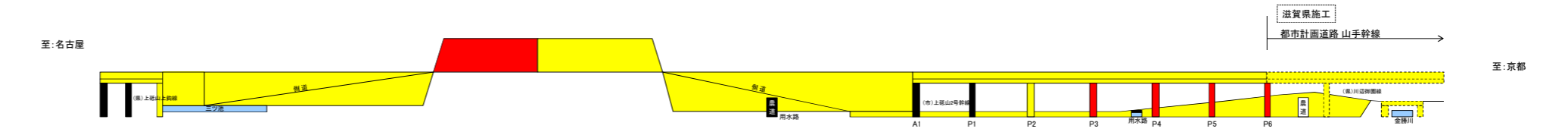
R3.8月撮影

**橋脚工事**  
上砥山高架橋のP3-P6橋脚工事をしています。



- 【凡例】**
- : 土工
  - : 橋梁
  - : 国道
  - : 県道・市道等

地区名	栗東市			
	小野地区		上砥山地区	
延長	0.08 km	0.56 km	0.28 km	0.32 km
道路構造	土工 鋼橋	土工	鋼橋	鋼橋 鋼橋



- 凡例**
- : 未着手
  - : 発注手続中
  - : 施工中
  - : 完成

