

栗東水口道路 I (先線) 事業 工事進捗レポート

令和3年9月

TOPICS 1 上砥山地区周辺

R3.9月撮影

工事用進入路

上砥山の切土、開削道路整備のための北側からの工事用進入路は完成しています。



TOPICS 2 上砥山地区周辺

R3.9月撮影

切土工事

上砥山地区改良工事において約27千㎡の切土が完了しました。

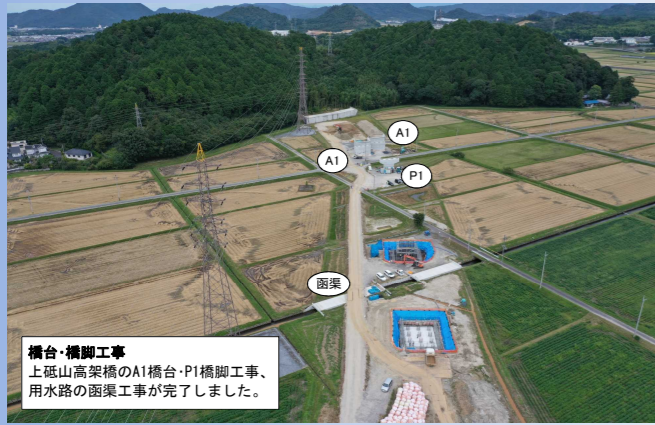


TOPICS 3 栗東水口道路上砥山高架橋A1橋台周辺

R3.9月撮影

橋台・橋脚工事

上砥山高架橋のA1橋台・P1橋脚工事、用水路の函渠工事が完了しました。

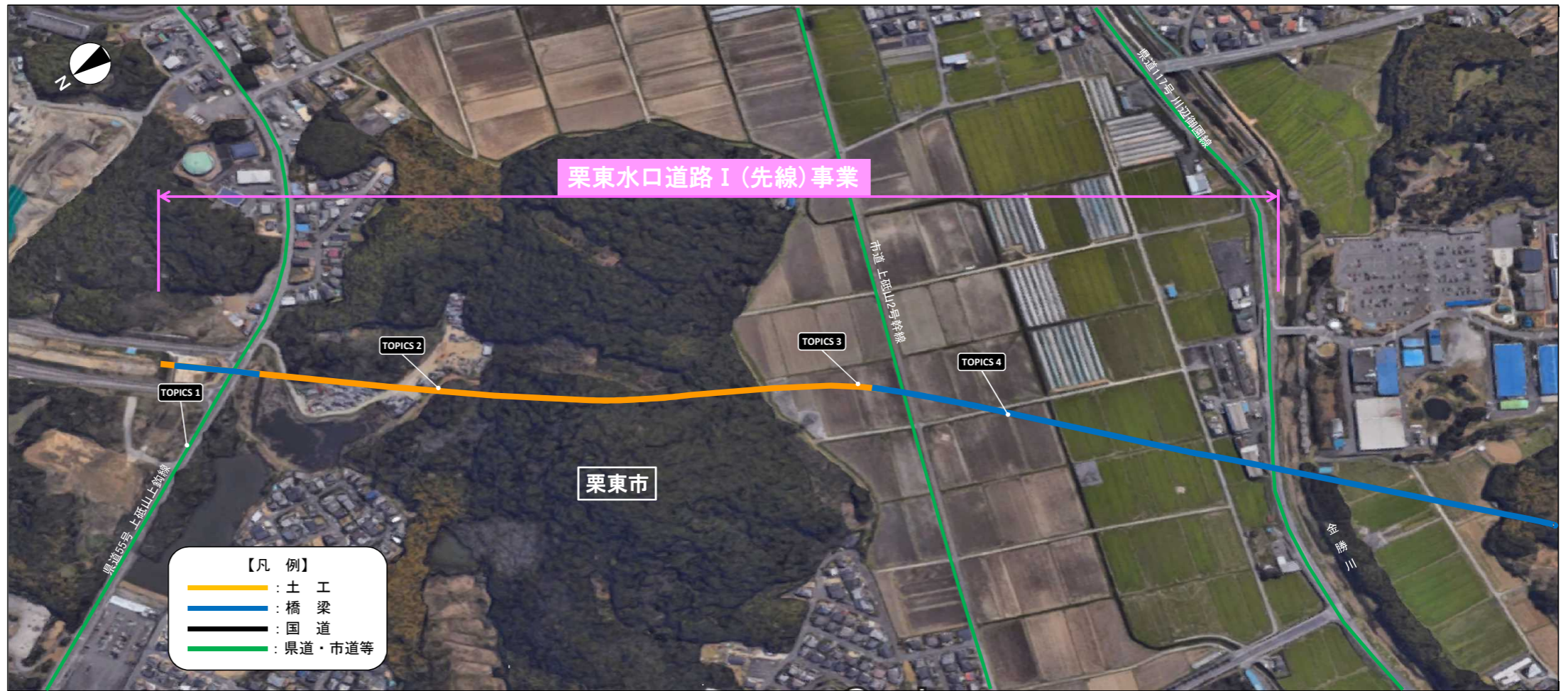
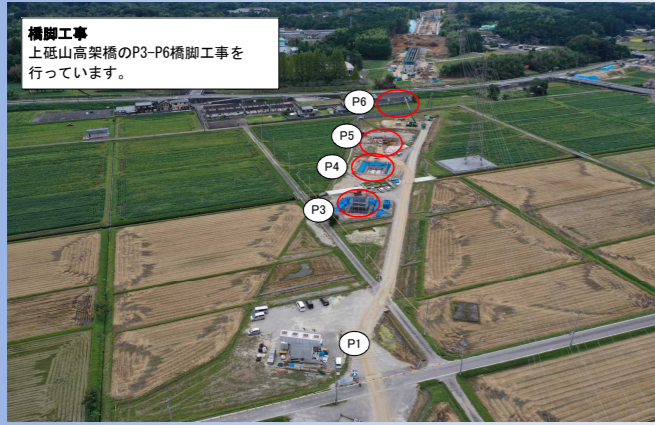


TOPICS 4 栗東水口道路上砥山高架橋P5橋脚他工事

R3.9月撮影

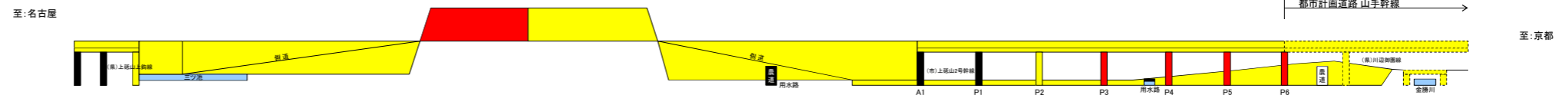
橋脚工事

上砥山高架橋のP3-P6橋脚工事をしています。



- 【凡例】
- : 土工
 - : 橋梁
 - : 国道
 - : 県道・市道等

地区名	栗東市			
	小野地区		上砥山地区	
延長	0.08 km	0.56 km	0.28 km	0.32 km
道路構造	土工 鋼橋	土工	鋼橋	鋼橋 鋼橋



- 凡例
- : 未着手
 - : 発注手続中
 - : 施工中
 - : 完成

