

栗東水口道路Ⅰ（先線）事業 工事進捗レポート

令和3年10月

TOPICS 1 上砥山地区周辺

R3.10月撮影

工事用進入路

上砥山の切土、開削道路整備のための北側からの工事用進入路は完成しています。



TOPICS 2 上砥山地区周辺

R3.10月撮影

切土工事

上砥山地区改良工事において約27千㎡の切土が完了しました。



TOPICS 3 栗東水口道路上砥山高架橋A1橋台周辺

R3.10月撮影

橋台・橋脚工事

上砥山高架橋のA1橋台・P1橋脚工事、用水路の函渠工事は完了しています。

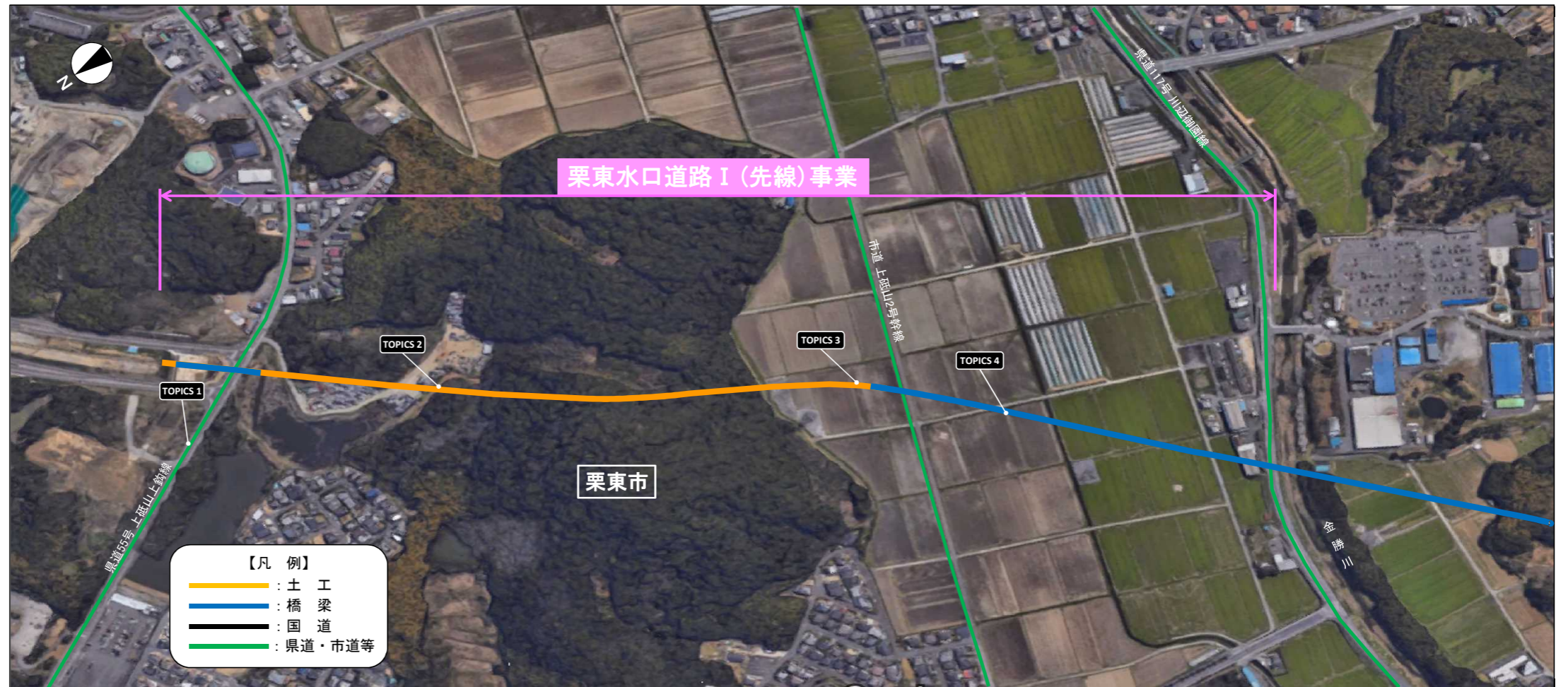


TOPICS 4 栗東水口道路上砥山高架橋P5橋脚他工事

R3.10月撮影

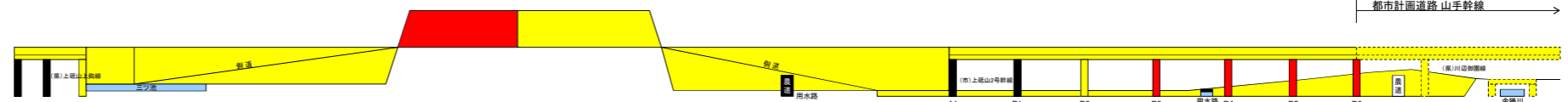
橋脚工事

上砥山高架橋のP3-P6橋脚工事を行っています。



地区名	栗東市			
	小野地区		上砥山地区	
延長	0.08 km	0.56 km	0.28 km	0.32 km
道路構造	土工 鋼橋	土工	鋼橋	鋼橋 鋼橋

至：名古屋



至：京都

凡例 : 未着手 : 発注手続中 : 施工中 : 完成

