

栗東水口道路 I (先線) 事業 工事進捗レポート

令和4年1月

TOPICS 1 上砥山地区周辺

R4.1月撮影

工事用進入路

上砥山の切土、開削道路整備のための北側からの工事用進入路は完成しています。



TOPICS 2 上砥山地区周辺

R4.1月撮影

切土工事

上砥山地区改良工事において約27千㎡の切土が完了しました。



TOPICS 3 栗東水口道路上砥山地区切土他工事 (上砥山高架橋A1橋台周辺)

R4.1月撮影



橋台・橋脚工事

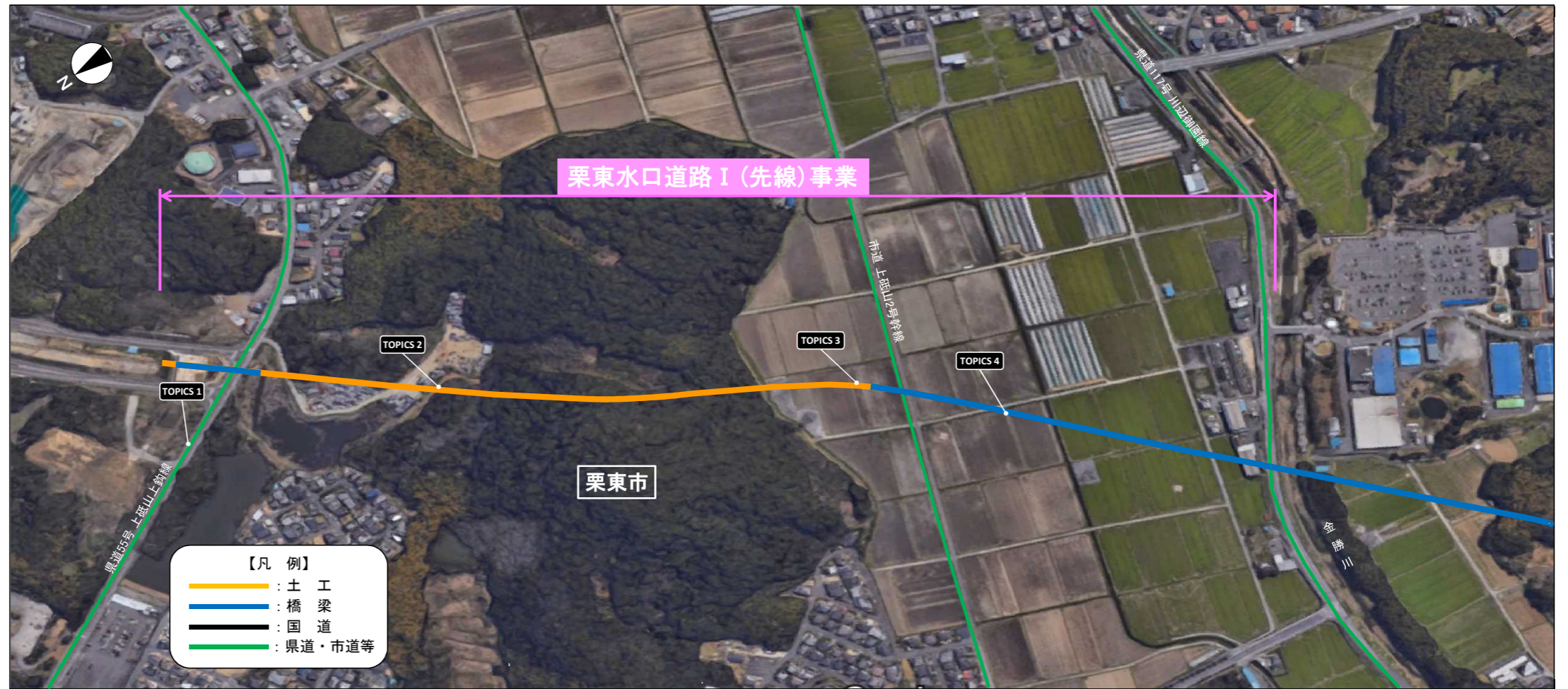
上砥山高架橋のA1橋台・P1橋脚、用水路の函渠は完成しています。今後函渠奥、上砥山の切土を進めます。

TOPICS 4 栗東水口道路上砥山高架橋P5橋脚他工事

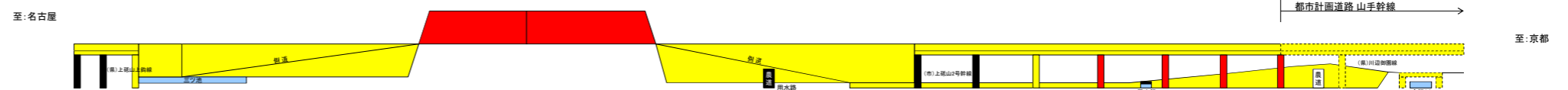
R4.1月撮影

橋脚工事

上砥山高架橋のP3-P6橋脚の工事を行っています。



地区名	栗東市			
	小野地区		上砥山地区	
延長	0.08 km	0.56 km	0.28 km	0.32 km
道路構造	土工 鋼橋	土工	鋼橋	鋼橋 鋼橋



凡例

未着手	発注手続中	施工中	完成
-----	-------	-----	----

