



近畿地方整備局 滋賀国道事務所	配 布 日 時	平成28年2月24日(水) 14時00分
資 料 配 布		
件 名	3月19日に国道1号栗東水口道路、水口道路が開通！ ～ 国道1号 <small>りつとうみなくち</small> 栗東水口道路、 <small>みなくち</small> 水口道路の開通で地域活性化を支援 ～	
概 要	<p>○<small>りつとうみなくち</small> 栗東水口道路 (湖南市菩提寺～栗東市小野 延長4.1km) 平成28年3月19日(土)16時に2車線で開通します。</p> <p>○<small>みなくち</small> 水口道路 (甲賀市水口町名坂～同町泉 延長3.5km) 平成28年3月19日(土)までに4車線で開通します。</p> <p>○今回の開通で、国道1号と名神高速道路がインターチェンジ(IC)で直結します。</p> <p>○インターチェンジ(IC)名称は、滋賀県及び関係市からのご意見を踏まえ、下記の通り決定しましたのでお知らせします。 IC名称：「栗東湖南IC」</p> <p>○また、開通に先立ち、地元関係者の方々をお招きし、開通式典を下記の通り開催致します。</p> <div style="border: 1px solid black; padding: 10px; margin: 10px 0;"> <p>日時：平成28年3月19日(土)10時 会場：<small>りつとうみなくち</small> 栗東水口道路本線上 (滋賀県栗東市六地藏地先) 共催：国土交通省近畿地方整備局、滋賀県 甲賀市、湖南市、栗東市、西日本高速道路(株)</p> </div> <p><u>主な整備効果</u></p> <div style="border: 1px dashed black; padding: 5px;"> <ul style="list-style-type: none"> ■交通混雑の緩和 ■地域経済の活性化を支援 ■交通安全の確保 </div>	
取 扱 い	_____	
配 布 場 所	近畿建設記者クラブ 大手前記者クラブ 滋賀県政記者クラブ 甲賀市政クラブ 湖南市政記者クラブ 栗東市政記者クラブ	
問 合 せ 先	国土交通省 近畿地方整備局 滋賀国道事務所 副 所 長 <small>とりおく</small> 鳥奥 <small>ひろよし</small> 博良 調 査 課 長 <small>たざき</small> 田崎 <small>しょうじ</small> 祥二 TEL 077-523-1741 (代表)	

国道1号 栗東水口道路、水口道路の開通について

概要

国道1号 栗東水口道路と水口道路は、交通混雑の緩和、交通安全の確保のほか、名神高速道路へのアクセス向上による企業活動の支援及び地域の活性化を目的とした道路です。

この度、国道1号 栗東水口道路の湖南省市菩提寺～栗東市小野が平成28年3月19日（土）16時に2車線で開通、水口道路の甲賀市水口町名坂～同町泉が、3月19日（土）までに4車線で開通します。

位置図



栗東水口道路の概要(開通区間)

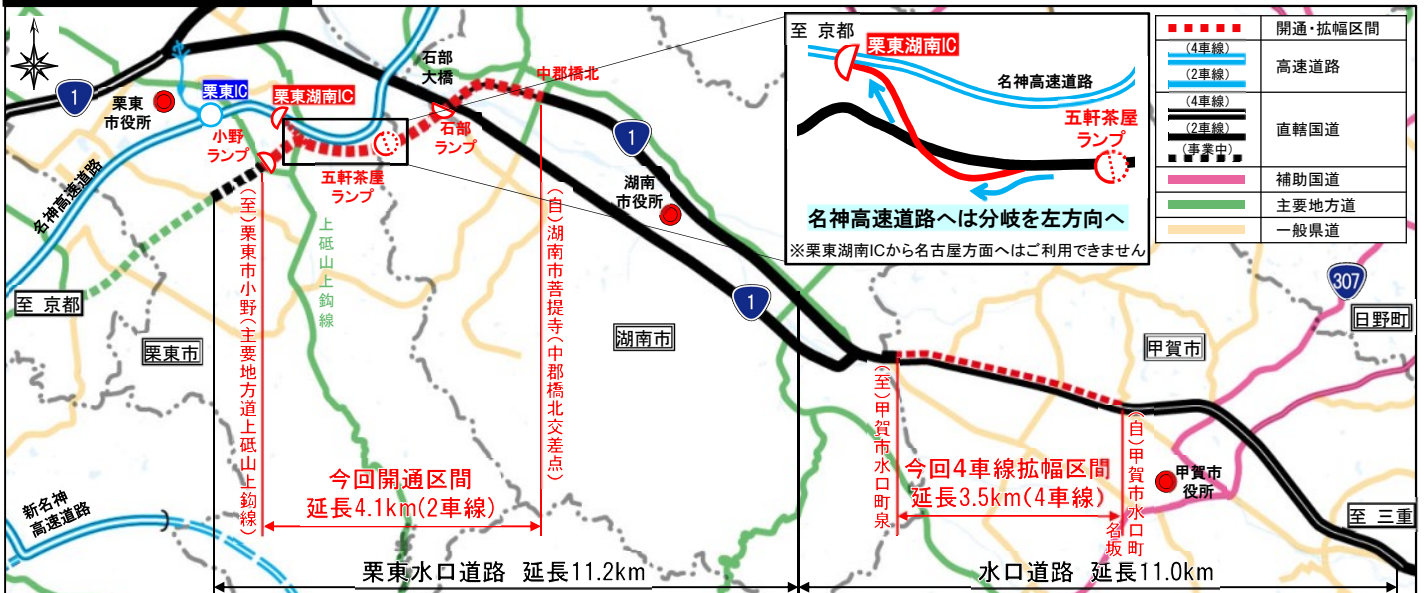
項目	標準断面
区間 (自) 湖南省市菩提寺地先 (中郡橋北交差点) (至) 栗東市小野地先 (主) 上砥山上鈎線	<p>●高架部 (単位:m)</p> <p>●土工部 (単位:m)</p>
延長	4.1km
車線数	2車線

※一部区間の側道等は、来年度も引き続き工事を実施します

水口道路の概要(拡幅区間)

項目	標準断面
区間 (自) 滋賀県甲賀市 水口町名坂 (至) 甲賀市 水口町泉	<p>●拡幅前 (単位:m)</p> <p>●拡幅後 (単位:m)</p>
延長	3.5km
車線数	4車線

平面図



インターチェンジの名称について

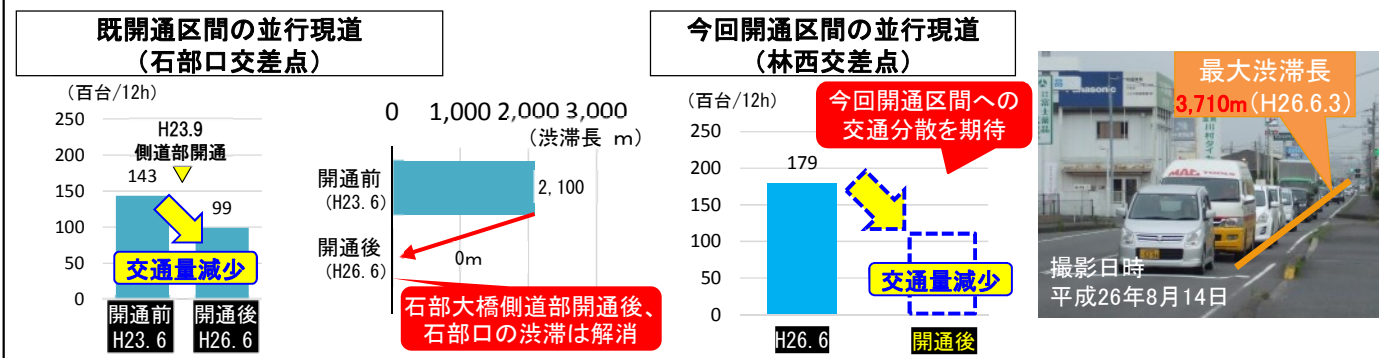
新たに名神高速道路に設置されるインターチェンジの名称は、滋賀県及び関係市からの意見を踏まえ、右記のように決定しました。

インターチェンジ名称	連結位置	接続道路
りつとう かなん 栗東湖南 インターチェンジ	りつとうし おの 栗東市小野	国道1号 栗東水口道路

交通混雑の緩和

- 既開通区間に並行する現道（石部口交差点）では交通量が開通区間へ分散し、交通渋滞が緩和
- 今回の開通により、並行する林西交差点や拡幅区間の名坂交差点等、主要渋滞箇所の交通混雑の緩和に期待

栗東水口道路並行区間の混雑状況



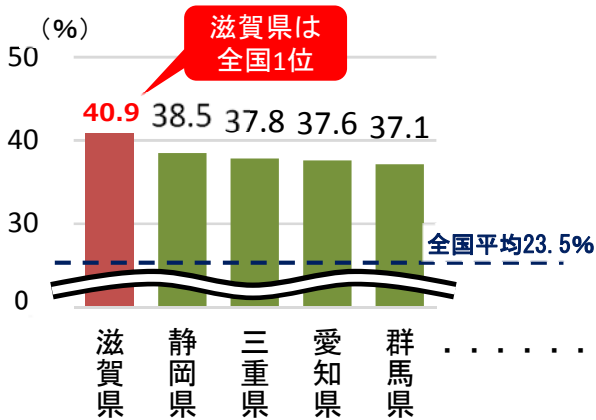
水口道路拡幅区間の混雑状況



地域経済の活性化を支援

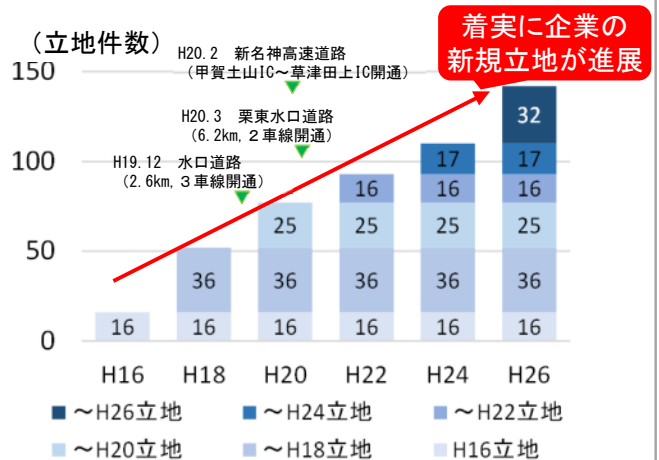
- 滋賀県の県内総生産に占める第2次産業の割合は、40%で全国1位
- 国道1号栗東水口道路・水口道路や新名神高速道路等これまでの道路整備の進展に伴い、沿線の栗東市、湖南市、甲賀市の企業立地件数は大きな伸びを示すとともに、製造品出荷額や税収が増加しており、地域経済が活性化。

県内総生産に占める第二次産業の割合



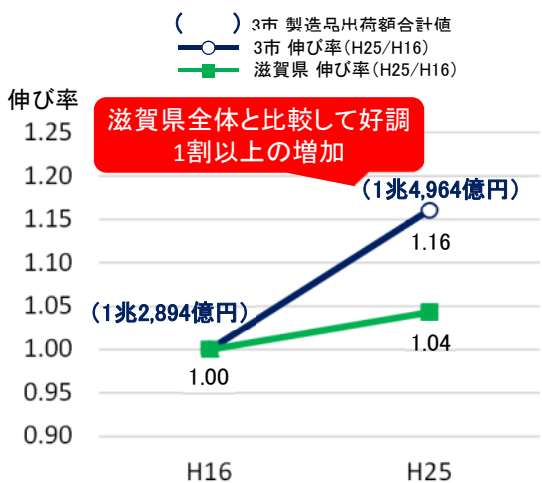
※グラフは上位5県分を表示
出典：平成24年県民経済計算

企業立地状況(累積立地件数)



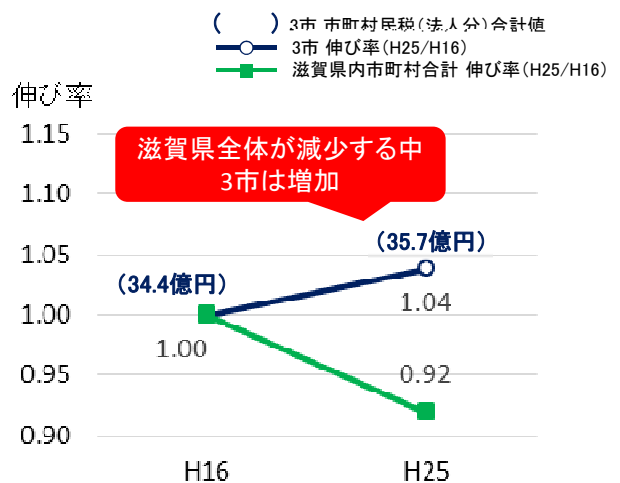
※栗東市、湖南市、甲賀市の3市合計立地件数
出典：工場立地動向調査
注：立地件数は、1,000平方メートル以上の用地を、製造業等に供する工場又は研究所を建設する目的で取得(借地を含む)した件数

製造品出荷額の伸び



※3市：栗東市、湖南市、甲賀市
出典：H16・H25工業統計

市町村民税(法人分)の伸び



※3市：栗東市、湖南市、甲賀市
出典：地方財政状況調査(総務省)

日本や世界のトップシェアを誇る企業の立地状況

- 沿線3市（栗東市、湖南省、甲賀市）は、日本のものづくりを牽引する日本及び世界トップシェアを誇る企業が数多く立地。
- 今回の開通により、物流の効率化による生産性の向上が見込まれ、さらなる地域経済の活性化に期待。

三菱重工工作機械株式会社（栗東市）



歯車工作機械
国内シェアNo.1

工場：昭和59年
内容：工作機械、切削工具等の製造・販売
従業員数：約1,000人

カルビー株式会社（湖南省）



スナック菓子
国内シェアNo.1

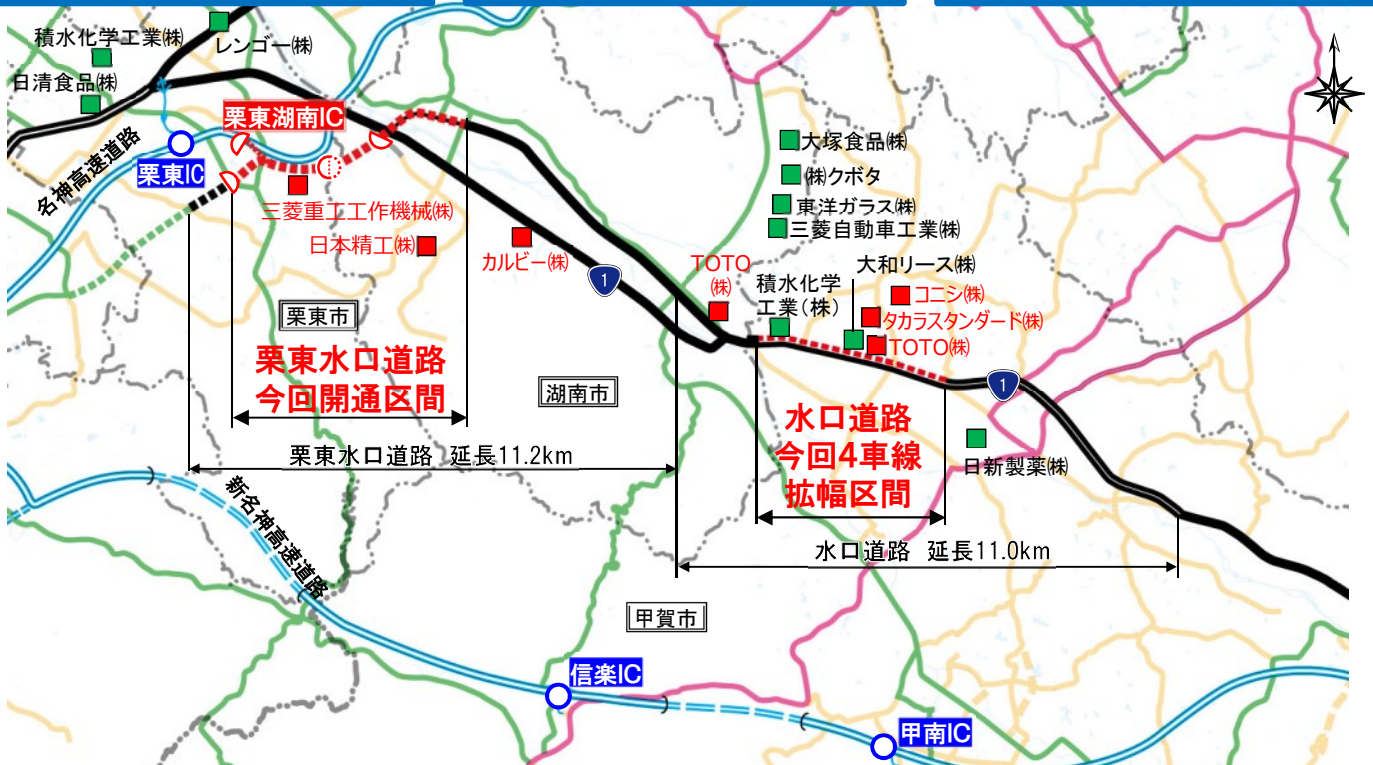
工場：昭和51年
内容：スナック菓子の製造
従業員数：約300人

日本精工株式会社（湖南省）



自動車軸受
世界シェアNo.1

工場：昭和34年
内容：ハブユニット軸受・玉軸受他の製造
従業員数：約830人



TOTO株式会社（湖南省・甲賀市）



衛生陶器（トイレ）
国内シェアNo.1

工場：湖南省（昭和37年）、甲賀市（平成3年）
内容：衛生陶器・システムキッチン等の製造
従業員数：約1,200人

タカラスタンダード株式会社（甲賀市）



システムキッチン
国内シェアNo.2

工場：平成3年
内容：システムキッチン、洗面化粧台等製造
従業員数：約1,200人

コニシ株式会社（甲賀市）

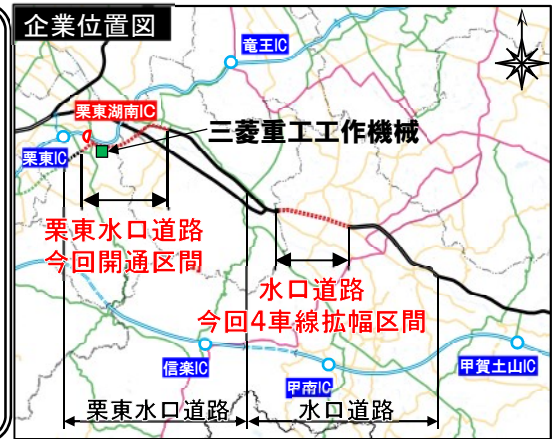


合成接着剤総合メーカー
国内トップクラス

工場：昭和48年
内容：合成接着剤・建築用シリカ材の製造
従業員数：約1,600人

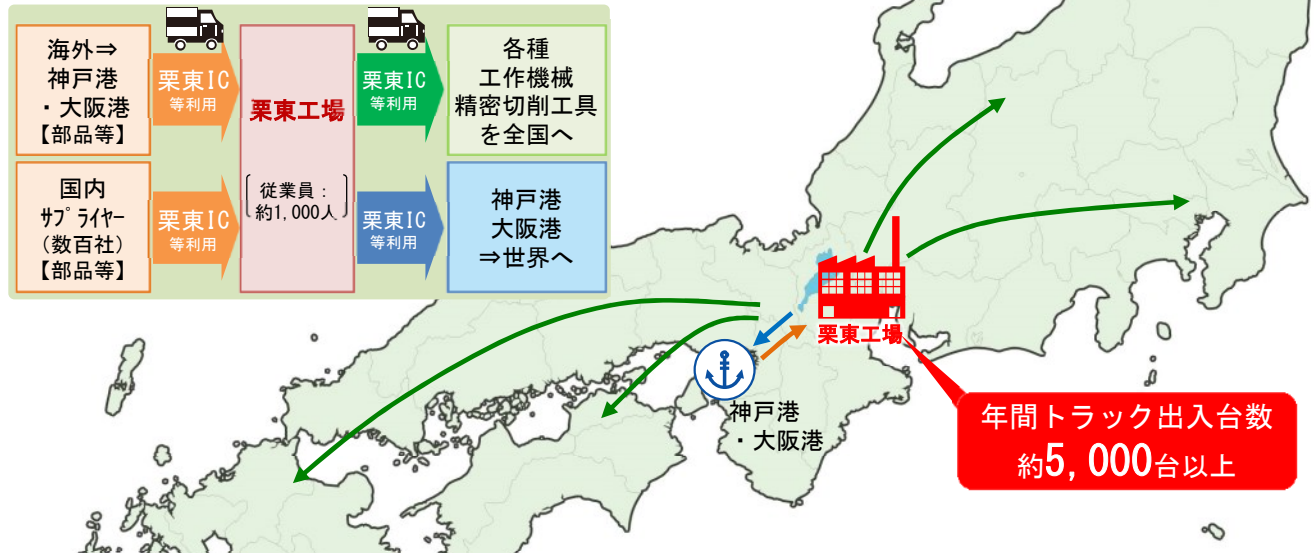
企業活動を支援

- 今回の開通により、国道1号が名神高速道路と直結し、アクセス性が向上
- 高速道路へのアクセス向上により、事業の継続的な拡大やものづくりの持続的な発展をバックアップ。



三菱重工工作機械株式会社が生産する歯車工作機械のシェアは世界トップクラス

ものづくりの一大拠点栗東工場 ～歯車工作機械は国内トップ～



開通に寄せる期待 ～世界一を目指して、年々事業を拡大～

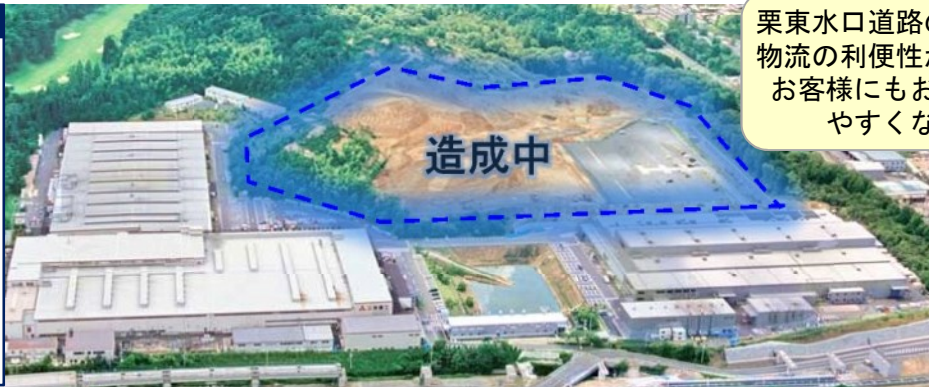
歯車加工システム



歯車工作機械



精密切削工具



栗東水口道路の開通により、物流の利便性が益々アップ！お客様にもお越しいただきやすくなります！！



三菱重工工作機械(株) 総務担当

トータルソリューション



大形工作機械

専用工作機械

微細加工ソリューション



超精密加工機

レーザー加工機

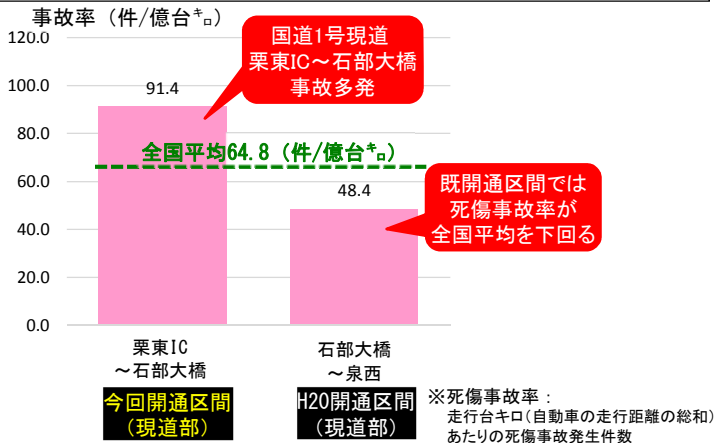
常温ウェーハ接合装置

交通安全の確保

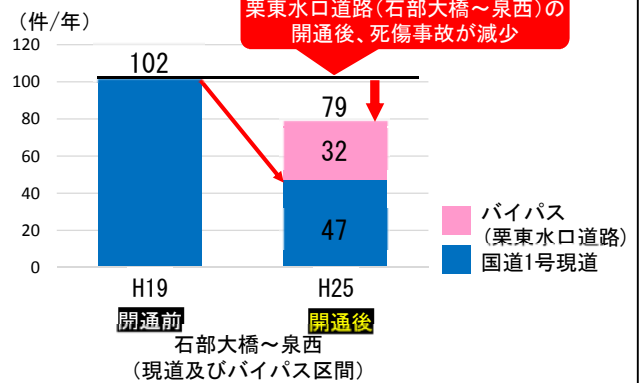
- 既開通区間に並行する現道(石部大橋～泉西区間)は、事故件数が減少
- 今回の開通により、全国の国道と比べ事故が発生する確率が高い栗東IC～石部大橋区間の事故減少に期待
- 泉西～名坂区間では、新たに歩道も設置され安全性の向上に期待

栗東水口道路並行区間の事故発生状況

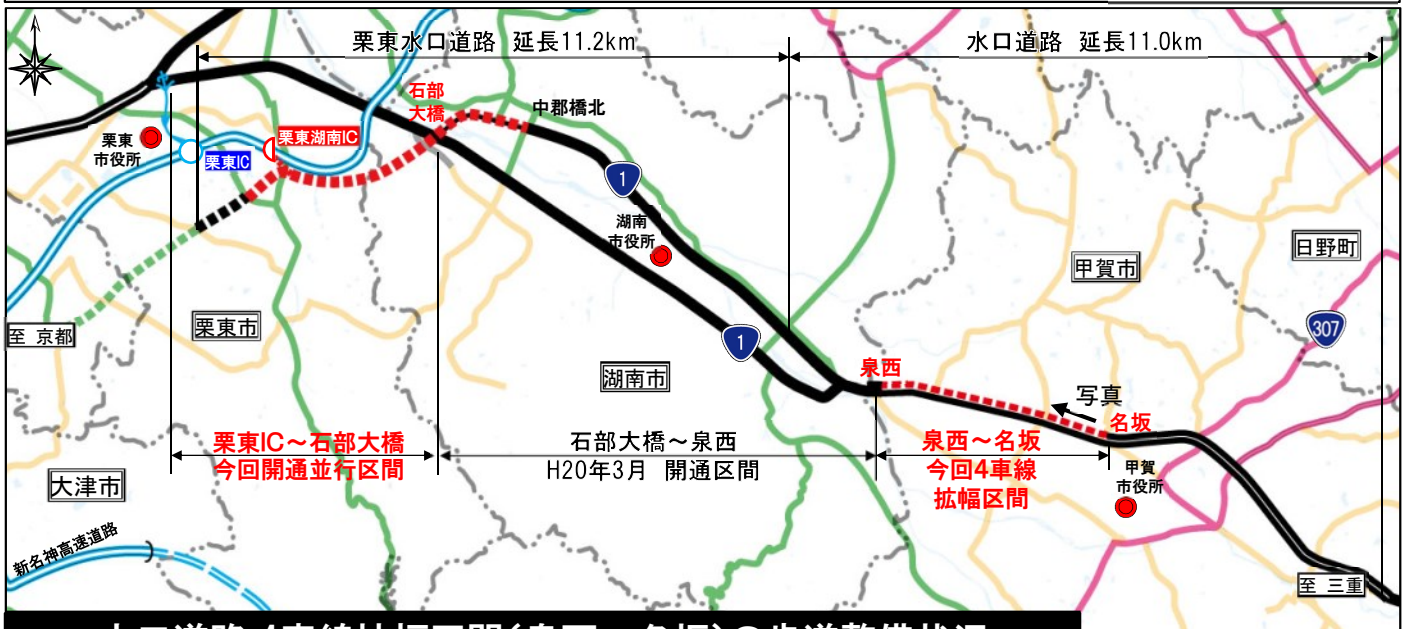
栗東IC～泉西交差点における区間別 死傷事故率 (H25)



既開通区間の死傷事故件数の変化



出典：平成25年ITARDAデータ



水口道路 4車線拡幅区間(泉西～名坂)の歩道整備状況



報道関係者へのお知らせとお願い

■ 開通式典

日 時 : 平成28年3月19日(土) 10時00分～

式典会場 : りっとうみなくちどうろ 栗東水口道路本線上(しが 滋賀県 りっとう 栗東市 ろくじぞう 六地藏地先)

タイムスケジュール(予定)

9:00	受付開始
9:30	オープニングイベント
10:00	式典開始 テープカット・くす玉開披 通り初め

共 催 : 近畿地方整備局、しが 滋賀県、こうか 甲賀市、こなん 湖南市、りっとう 栗東市、
西日本高速道路(株)

■ 開通式典に関する取材について

・取材にあたられる報道関係者は、事前登録の上、以下の事項に十分留意して頂き、行事の円滑な遂行にご協力くださいますよう、お願い申し上げます。

【事前登録】

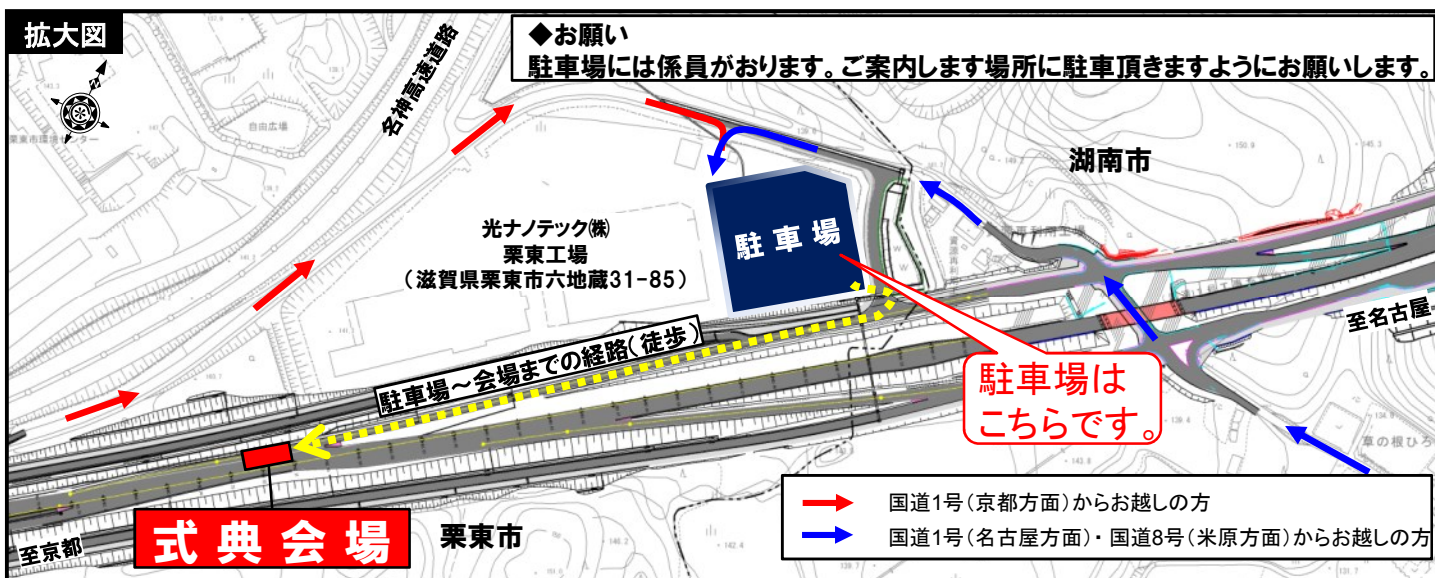
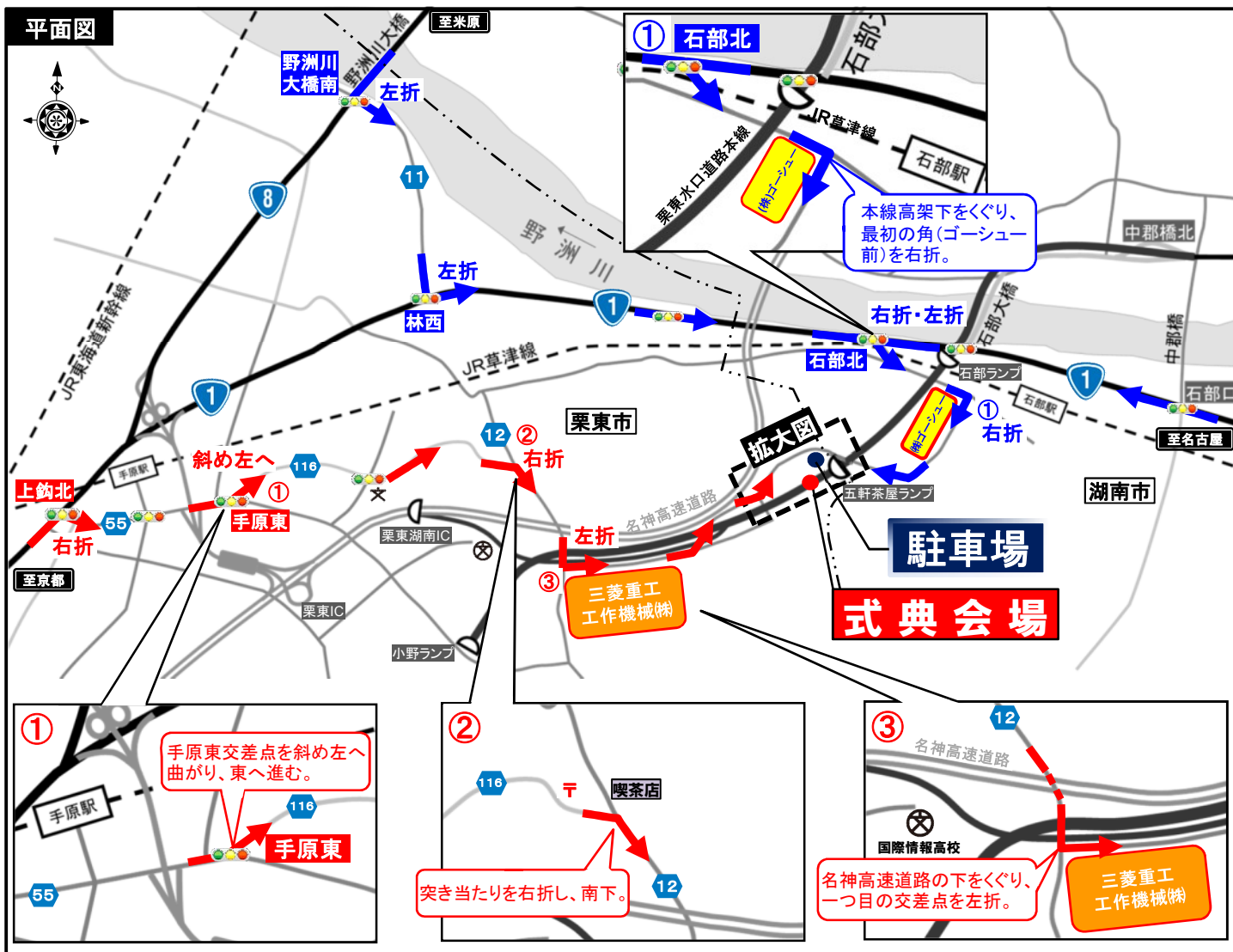
・取材を希望される方は、3月9日(水)までに、必ず、別添のFAX申し込みによる事前登録をお願いします。

【その他】

- ・当日、記者及びカメラマンの方は、自社の腕章を着用していただきますようお願い致します。
- ・式典進行上の都合により、内容・時間が変更になる可能性がありますので、あらかじめご了承下さい。
- ・写真・VTR撮影は、所定の場所をお願い致します。所定の場所以外での撮影はご遠慮下さい。 ※撮影場所については、当日ご案内致します。
- ・式典の進行に支障を及ぼしますので、開通式典における出席者への直接的な取材はご遠慮下さいますようよろしくお願い致します。

開通式典会場位置図

式典会場：栗東水口道路本線上（滋賀県栗東市六地藏地先）



取材 FAX申込書

滋賀国道事務所 総務課 開通式典担当 宛

FAX番号 : 077-524-1681

貴社名	
参加人数	
ご担当者氏名	氏名 所属部署名等
ご連絡先	住所 〒 電話番号 () FAX番号 () E-mail
駐車券の郵送先 ご連絡先と同じ場合は 無記入で結構です	住所 〒 電話番号 ()
車両台数	
車両ナンバー	

※3月中旬に駐車券を発送する予定です。当日は、必ずフロントガラスから見える位置に置いてご来場下さい。

【お問い合わせ先】

国土交通省 近畿地方整備局 滋賀国道事務所 総務課
TEL 077-523-1741 (代)

※送付状は不要ですので、本紙のみをそのままFAXして下さい。【3月9日(水)まで】