



近畿地方整備局
滋賀国道事務所

配 布 日 時

平成28年5月30日（月）
14時00分

資 料 配 布

件 名

国道1号栗東水口道路・水口道路の開通により、渋滞が緩和
～開通1ヶ月後の交通状況～

概 要

■平成28年3月19日（土）に開通した国道1号栗東水口道路、水口道路における開通1ヶ月後の交通状況についてお知らせします。

○渋滞が解消・緩和

- 栗東水口道路の開通により、栗東市林西交差点付近における最大120mの渋滞が解消。
- 水口道路の開通（4車線拡幅）により、甲賀市泉西交差点付近における最大100mの渋滞が30mに緩和。

取 扱 い

配 布 場 所

近畿建設記者クラブ 大手前記者クラブ 滋賀県政記者クラブ
甲賀市政クラブ 湖南市政記者クラブ 栗東市政記者クラブ

問 合 せ 先

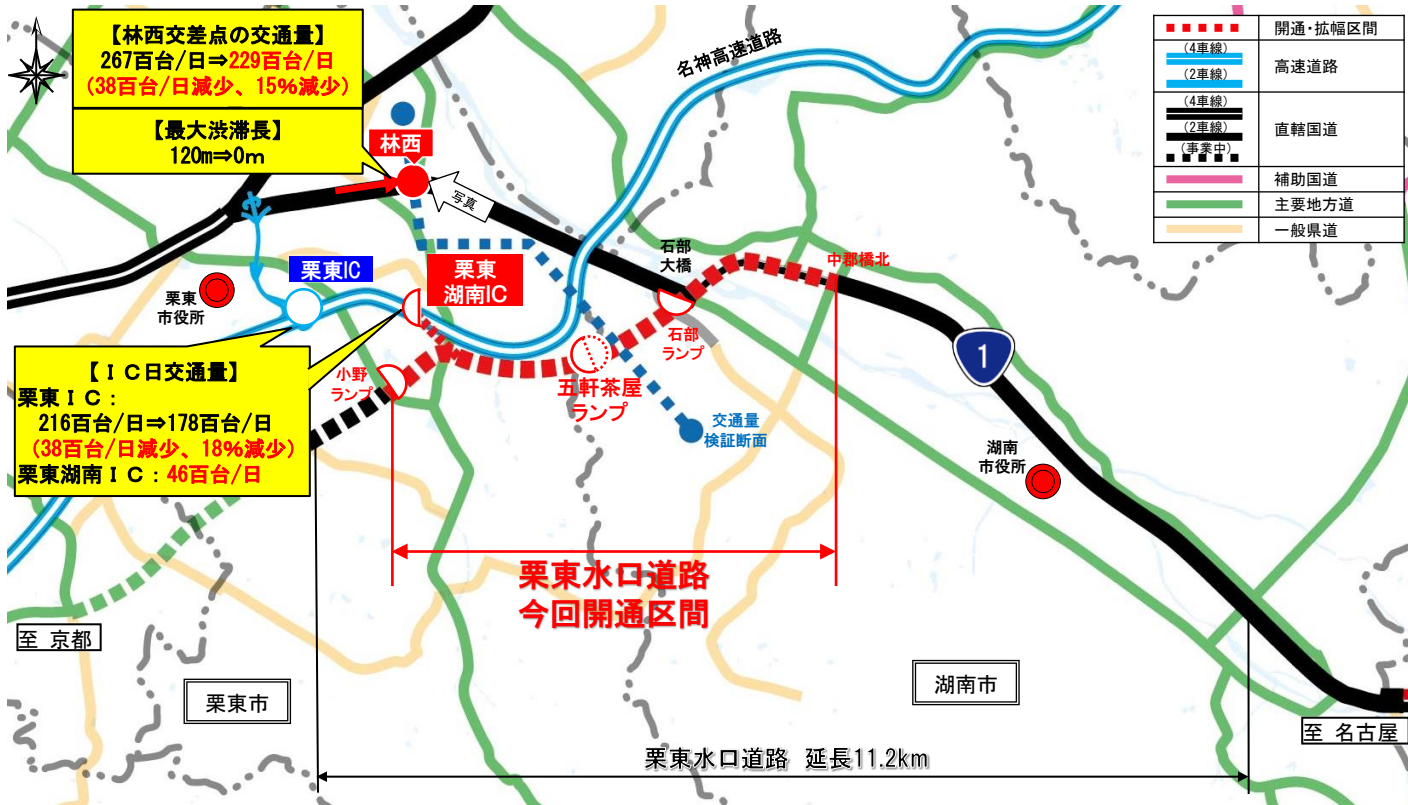
国土交通省 近畿地方整備局 滋賀国道事務所
副 所 長 中島 廣長
調査課長 田崎 祥二
TEL 077-523-1741（代表）

交通混雑の緩和(栗東市域)

○栗東水口道路の開通により、栗東湖南 I C を介して名神高速道路と接続されたことから、並行する国道1号の交通量が約15%減少。(267百台/日→229百台/日)

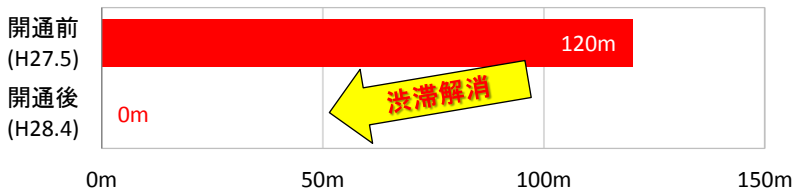
○これにより、林西交差点の渋滞(最大渋滞長120m)が解消。

栗東水口道路周辺の交通状況



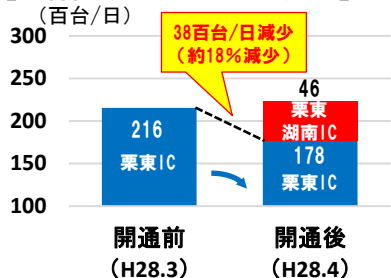
交通状況の変化

【林西交差点 名古屋行き車線 最大渋滞長】



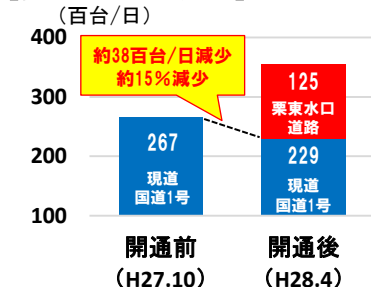
出典：渋滞長 滋賀国道事務所調べ

【名神高速道路 I C 日交通量】



出典：開通前後交通量 NEXCO 西日本調べ

【国道1号日交通量】



出典：開通前後交通量 滋賀国道事務所調べ

開通前 (写真)



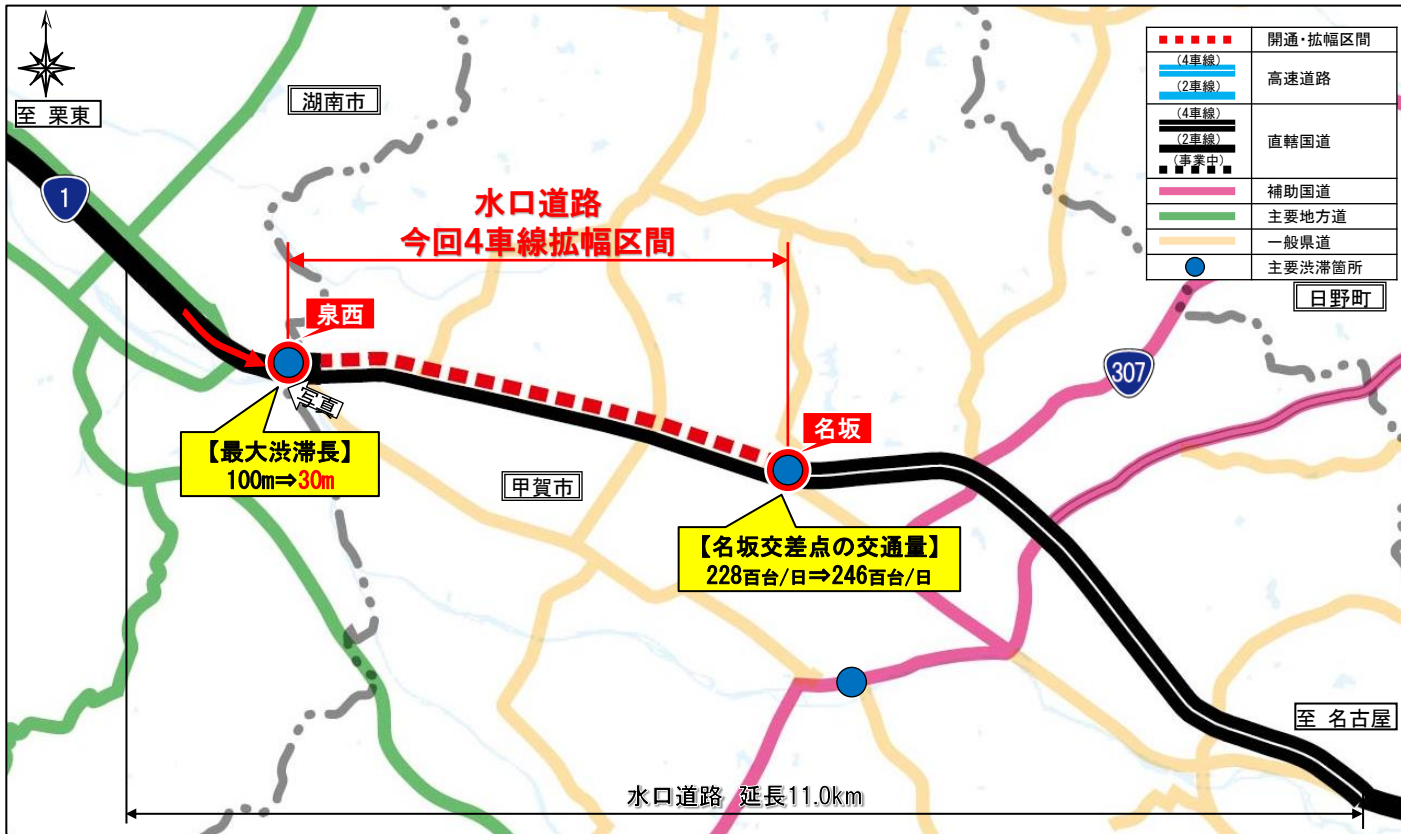
開通後 (写真)



交通混雑の緩和(甲賀市域)

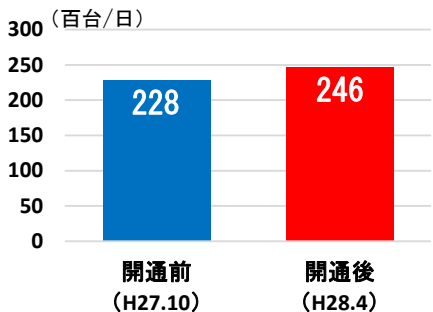
○水口道路の開通(4車線拡幅)により、主要渋滞箇所である泉西交差点の渋滞が緩和。
(名古屋行き車線、100m→30m)

■水口道路周辺の交通混雑箇所

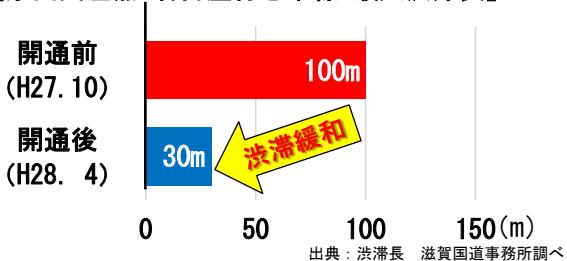


●最大渋滞長の変化

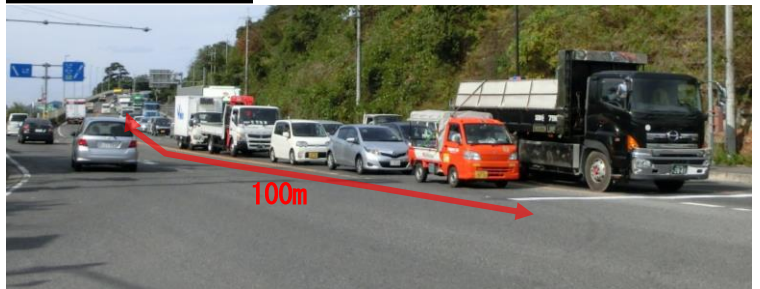
【名坂交差点 西側断面 日交通量】



【泉西交差点 名古屋行き車線 最大渋滞長】



開通前 (写真)



開通後 (写真)



【参考】国道1号 栗東水口道路、水口道路の概要

概要

国道1号 栗東水口道路と水口道路は、交通混雑の緩和、交通安全の確保のほか、名神高速道路へのアクセス向上による企業活動の支援及び地域の活性化を目的とした道路です。

この度、国道1号 栗東水口道路のこなん 湖南市菩提寺～ぼだいじ 栗東市小野りつとう が平成28年3月19日（土）16時に2車線で開通、水口道路のおの 甲賀市水口町名坂～同町泉が、3月19日（土）に4車線で開通しました。

位置図



栗東水口道路開通区間の写真



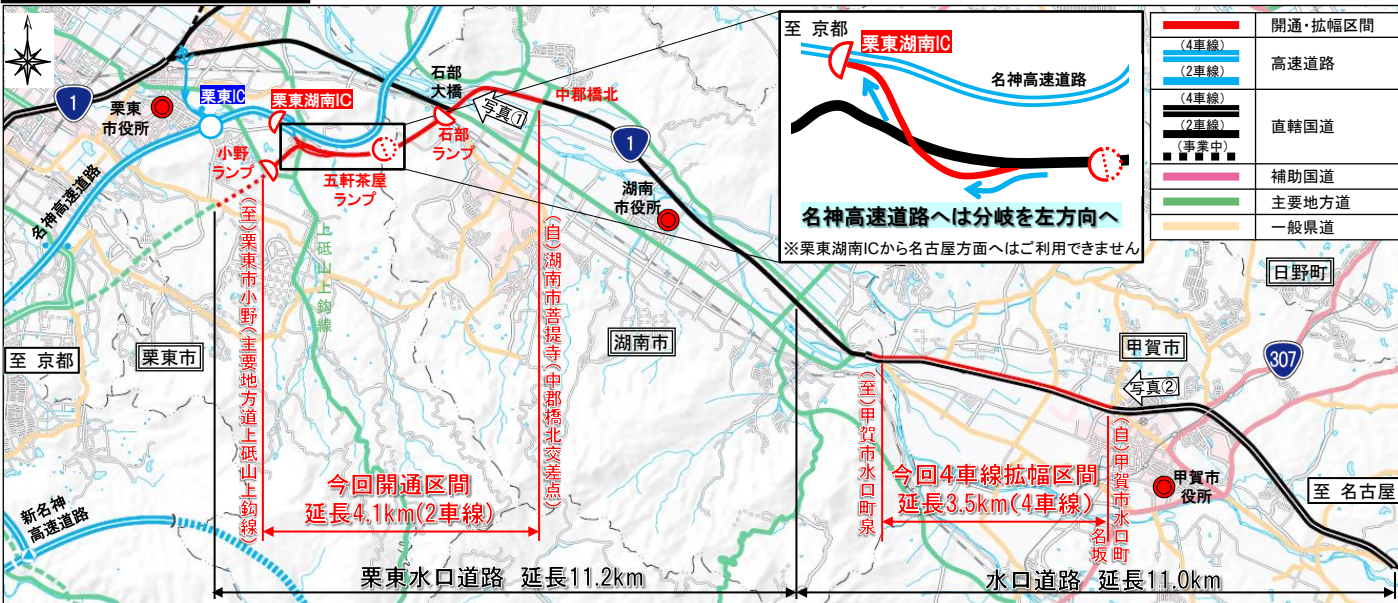
平成28年3月19日（土）撮影
①石部大橋付近

水口道路拡幅区間の写真



平成28年4月20日（水）撮影
②西名坂交差点付近

平面図



インターチェンジの名称について

新たに名神高速道路に設置されるインターチェンジの名称は、滋賀県及び関係市からの意見を踏まえ、右記のように決定しました。

| インターチェンジ名称 | 連結位置 | 接続道路 |
|--------------|-------|-------------|
| 栗東湖南インターチェンジ | 栗東市小野 | 国道1号 栗東水口道路 |