

栗東水口道路 I (先線) 事業 工事進捗レポート

令和5年4月

TOPICS 1 上砥山地区周辺

R5.4月撮影

工事用進入路
上砥山の切土、開削道路整備のための北側からの工事用進入路は完成しています。



TOPICS 2 栗東水口道路上砥山切土(3期)工事

R5.4月撮影

切土工事
過年度、約27千㎡の切土を行いました。現在、上砥山の切土を北側から更に進めています。



TOPICS 3 栗東水口道路上砥山切土(3期)工事

R5.4月撮影

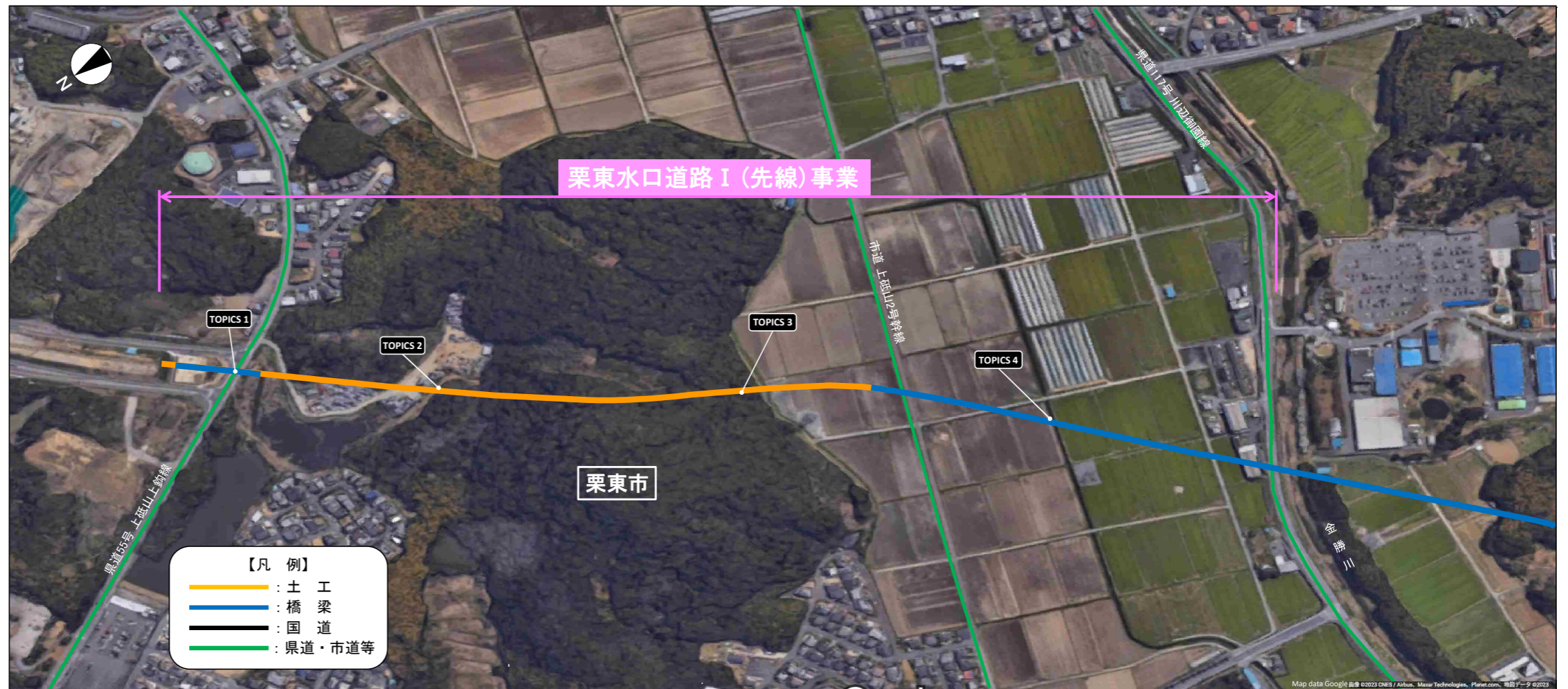
切土工事
上砥山高架橋のA1橋台、用水路函渠は過年度、完成しています。現在、函渠奥、上砥山の切土を南側から進めています。



TOPICS 4 栗東水口道路上砥山地区道路改良他工事(完了)

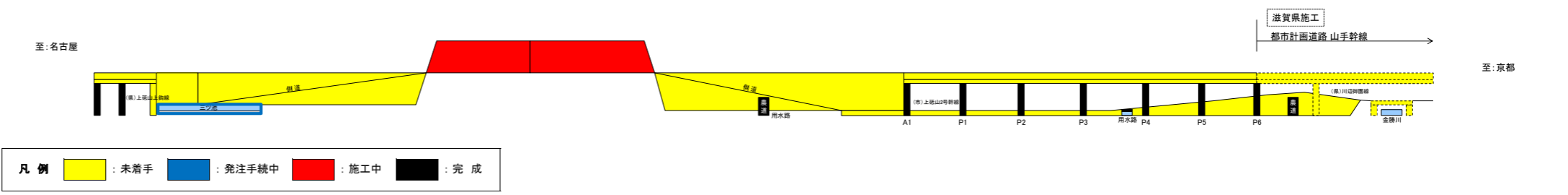
R5.4月撮影

橋脚工事
上砥山高架橋のP2-P6橋脚及び函渠は完成しています。



- 【凡例】
- : 土工
 - : 橋梁
 - : 国道
 - : 県道・市道等

地区名	栗東市			
	小野地区		上砥山地区	
延長	0.08 km	0.56 km	0.28 km	0.32 km
道路構造	土工 鋼橋	土工	鋼橋	鋼橋 鋼橋



- 凡例
- : 未着手
 - : 発注手続中
 - : 施工中
 - : 完成

