

栗東水口道路 I (先線) 事業 工事進捗レポート

令和5年8月

TOPICS 1 栗東水口道路小野地区道路改良工事

R5.8月撮影



現在、
道路用地の地盤改良を行っています。
地盤改良が終われば、橋梁下部工(A2)を行います。

TOPICS 2 栗東水口道路上砥山切土(3期)工事

R5.8月撮影



TOPICS 3 栗東水口道路上砥山切土(3期)工事

R5.8月撮影

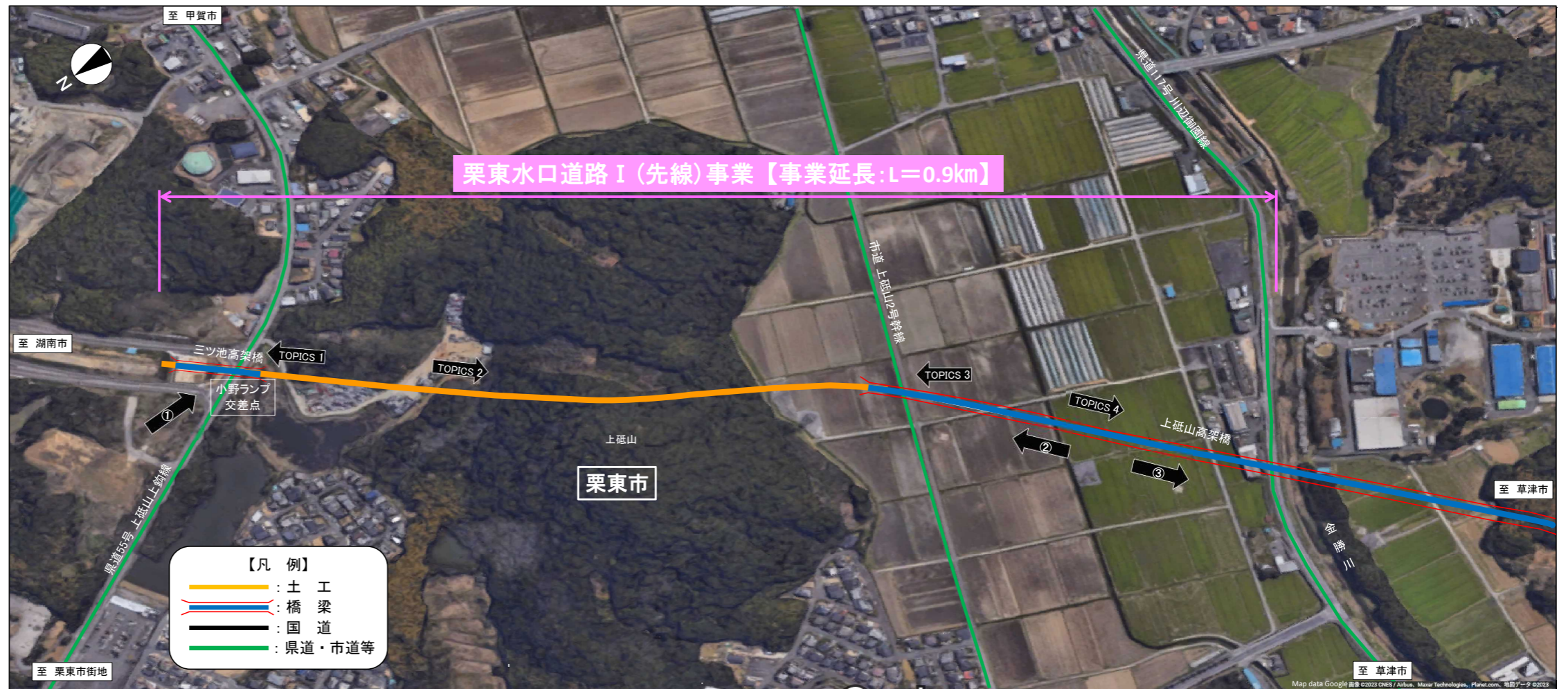


TOPICS 4

R5.8月撮影



今後、側道部の盛土工事と、本線の上
部工事を進めています。



地区名	栗東市			
	小野地区	上砥山地区	上砥山地区	上砥山地区
延長	0.08 km	0.56 km	0.28 km	0.32 km
道路構造	土工 鋼橋	土工	鋼橋	鋼橋 鋼橋

