

栗東水口道路 I (先線) 事業 工事進捗レポート

令和5年11月

TOPICS 1 栗東水口道路三ツ池高架橋A2橋台他工事、栗東水口道路小野地区道路改良工事
栗東水口道路小野地区道路構造物他工事、栗東水口道路小野地区排水構造物他工事

現在、道路用地内で地盤改良を行っています。
次に、橋梁下部工 (A2) を施工して、交差点周りの整備を行います。



TOPICS 2 栗東水口道路上砥山切土(3期)工事

切土工事
上砥山の切土(3期)工事が完了しました。



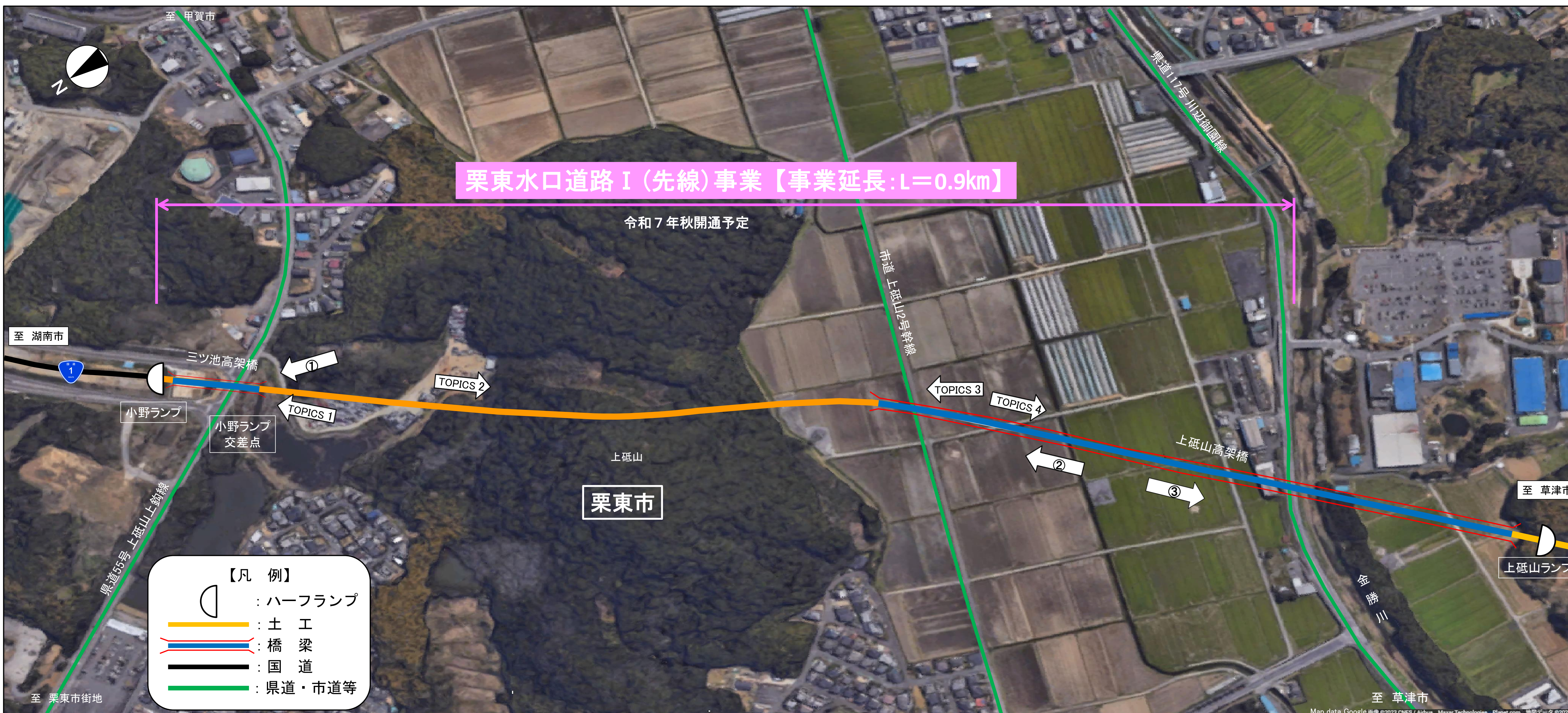
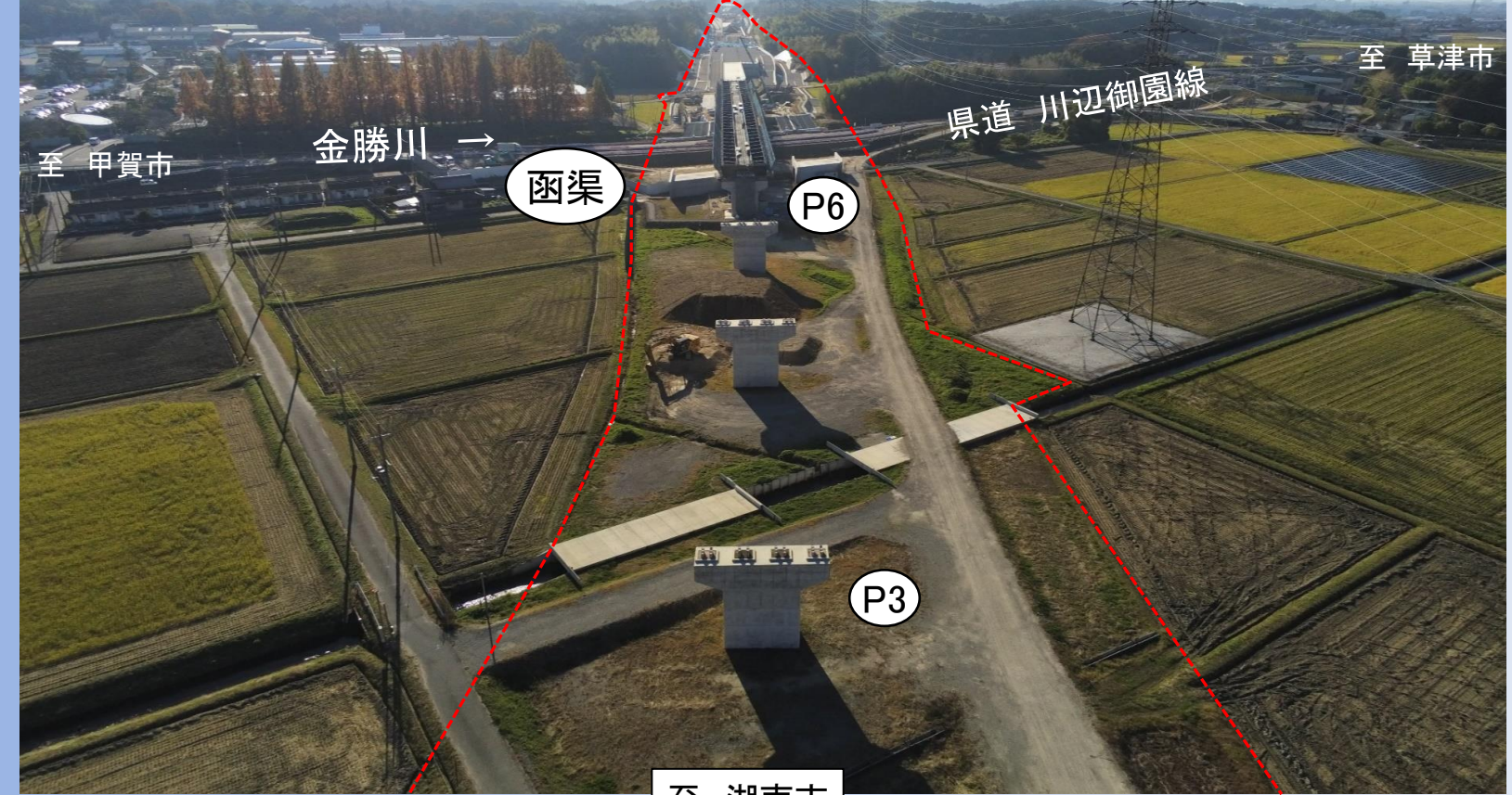
TOPICS 3 栗東水口道路上砥山切土(3期)工事

切土工事
上砥山の切土(3期)工事が完了しました。



TOPICS 4 栗東水口道路上砥山地区側道整備他工事

今後、側道部の盛土工事と、本線の上
部工事を進めていきます。



地区名	栗東市		上砥山地区				
	小野地区						
延長	0.07 km		0.56 km		0.28 km	0.20km	0.12km
道路構造	土工	鋼橋	土工		鋼橋	鋼橋	鋼橋
							土工

