

# 栗東水口道路 I (先線) 事業 工事進捗レポート

令和6年5月

**TOPICS 1** 栗東水口道路三ツ池高架橋A2橋台他工事、栗東水口道路小野地区道路改良工事、栗東水口道路小野地区道路構造物他工事、栗東水口道路三ツ池高架橋鋼上部工事

現在、道路用地内で地盤改良を行っています。次に、橋梁下部工 (A2) を施工して、交差点周りの整備を行います。

R6.5月撮影

**TOPICS 2** 栗東水口道路上砥山切土(4期)工事、栗東水口道路上砥山切土(5期)工事

切土工事 上砥山の切土工事 (4期、5期) を進めています。

R6.5月撮影

**TOPICS 3** 栗東水口道路上砥山切土(4期)工事、栗東水口道路上砥山切土(5期)工事

切土工事 上砥山の切土工事 (4期、5期) を進めています。

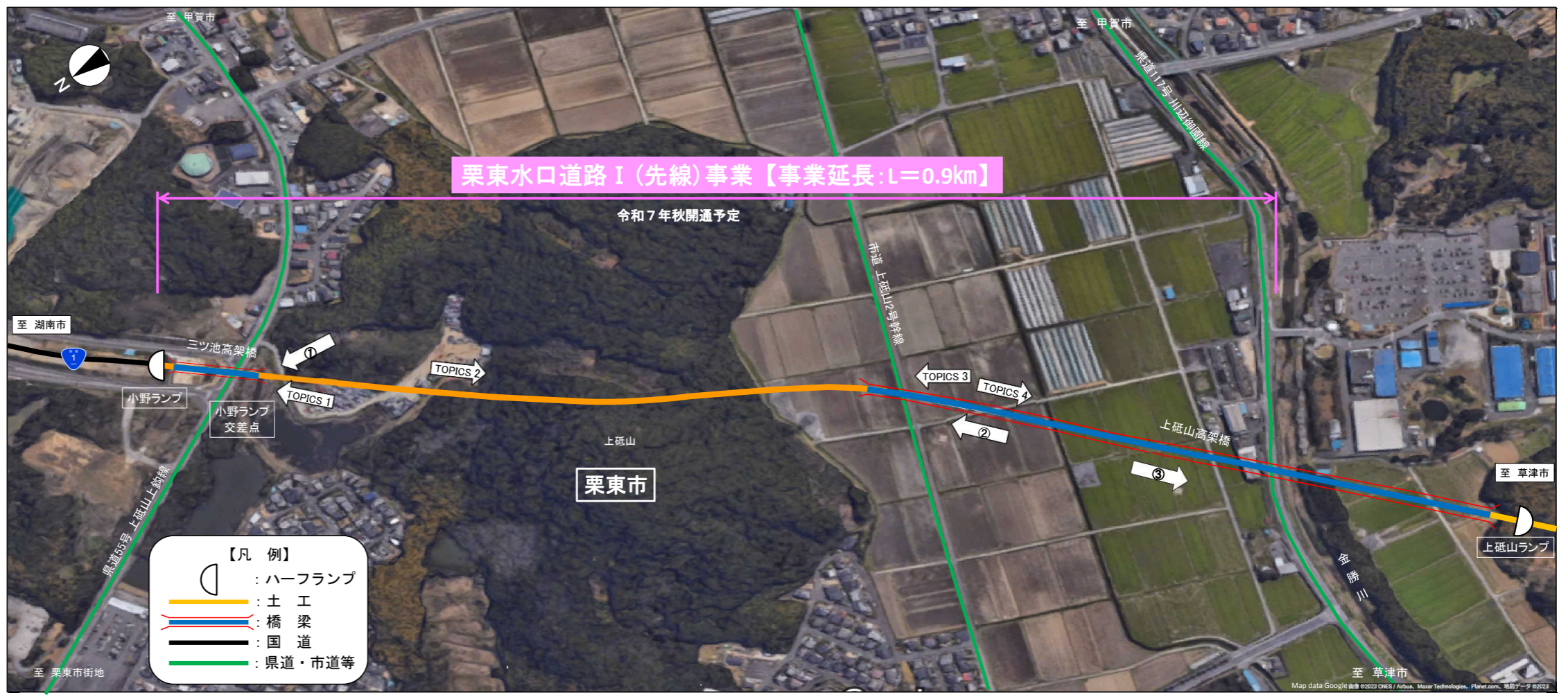
R6.5月撮影

**TOPICS 4** 栗東水口道路上砥山高架橋鋼上部工事、栗東水口道路上砥山地区側道整備他工事

側道整備工事 側道部の盛土工事を進めています。

上部工事 現在、橋桁の製作を工場で行っています。

R6.5月撮影



地区名	栗東市				
	小野地区		上砥山地区		
延長	0.07 km	0.56 km	0.28 km	0.20km	0.12km
道路構造	土工 鋼橋	土工	鋼橋	鋼橋	鋼橋 土工

