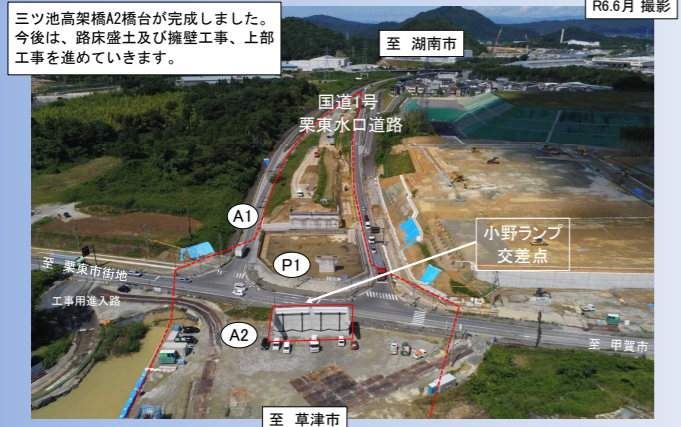


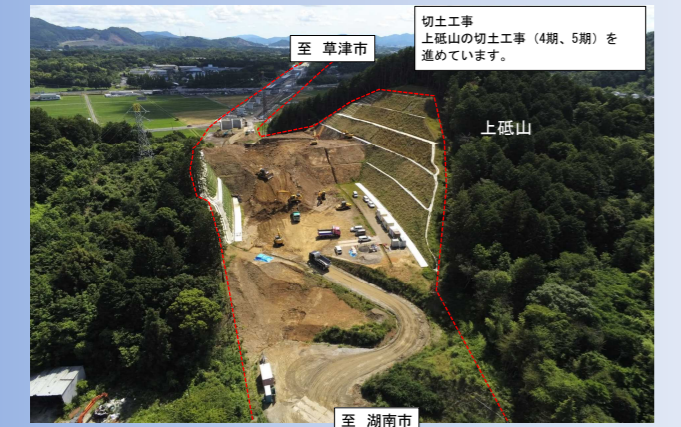
栗東水口道路 I (先線) 事業 工事進捗レポート

令和6年6月

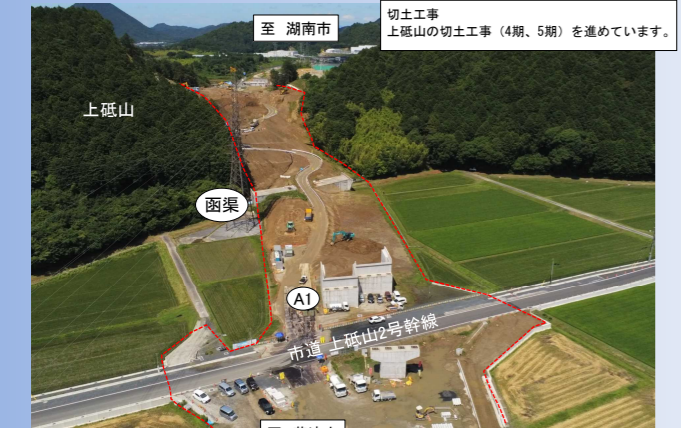
TOPICS 1 栗東水口道路三ツ池高架橋A2橋台他工事、栗東水口道路小野地区道路構造物他工事、栗東水口道路小野地区排水構造物他工事、栗東水口道路三ツ池高架橋鋼上部工事、栗東水口道路三ツ池高架橋鋼上部工事



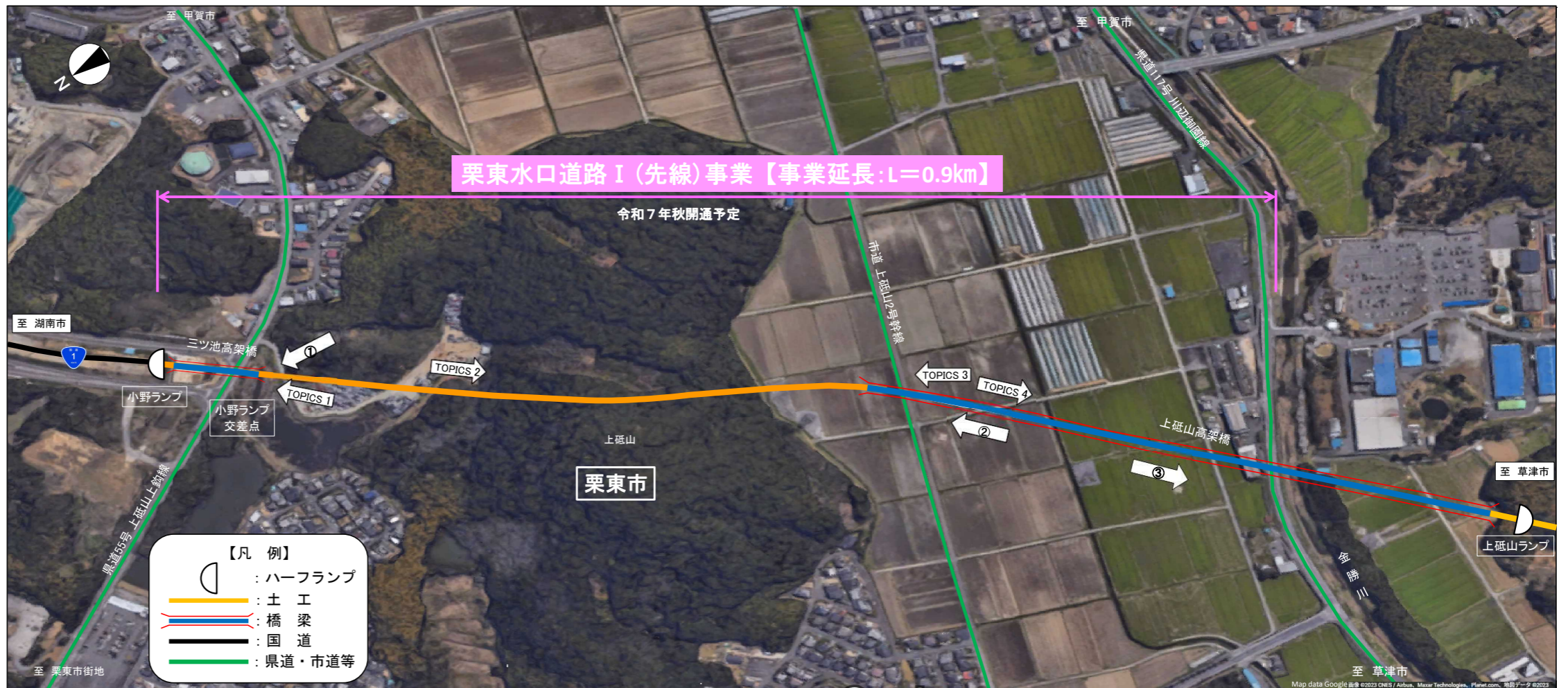
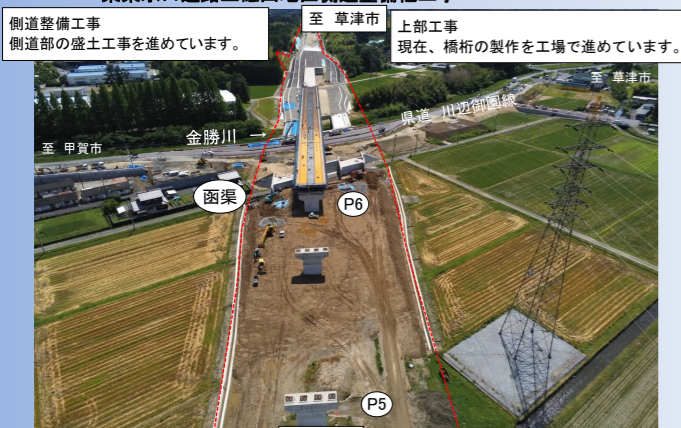
TOPICS 2 栗東水口道路上砥山切土(4期)工事、栗東水口道路上砥山切土(5期)工事



TOPICS 3 栗東水口道路上砥山切土(4期)工事、栗東水口道路上砥山切土(5期)工事



TOPICS 4 栗東水口道路上砥山高架橋鋼上部工事、栗東水口道路上砥山地区側道整備他工事



地区名	栗東市				
	小野地区		上砥山地区		
延長	0.07 km	0.56 km	0.28 km	0.20km	0.12km
道路構造	土工 鋼橋	土工	鋼橋	鋼橋	鋼橋 土工

