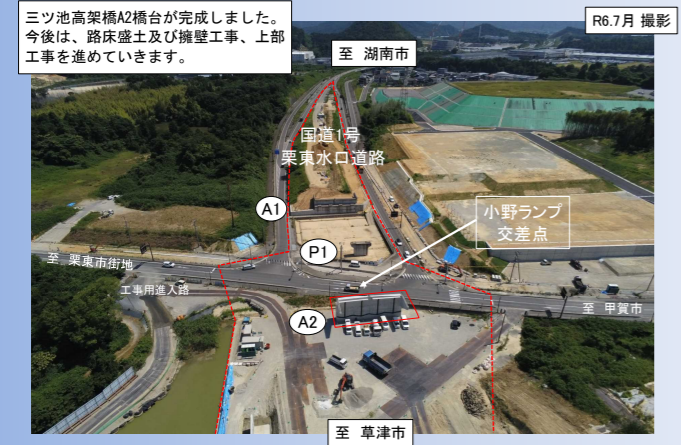


# 栗東水口道路 I (先線) 事業 工事進捗レポート

令和6年7月

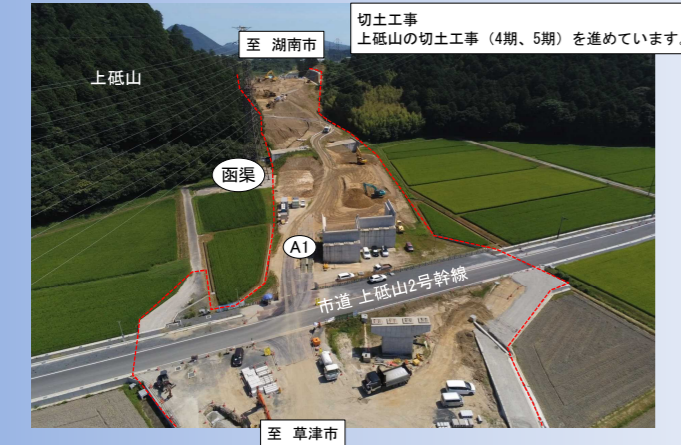
**TOPICS 1** 栗東水口道路三ツ池高架橋A2橋台他工事、栗東水口道路小野地区道路構造物他工事、栗東水口道路小野地区排水構造物他工事、栗東水口道路三ツ池高架橋鋼上部工事



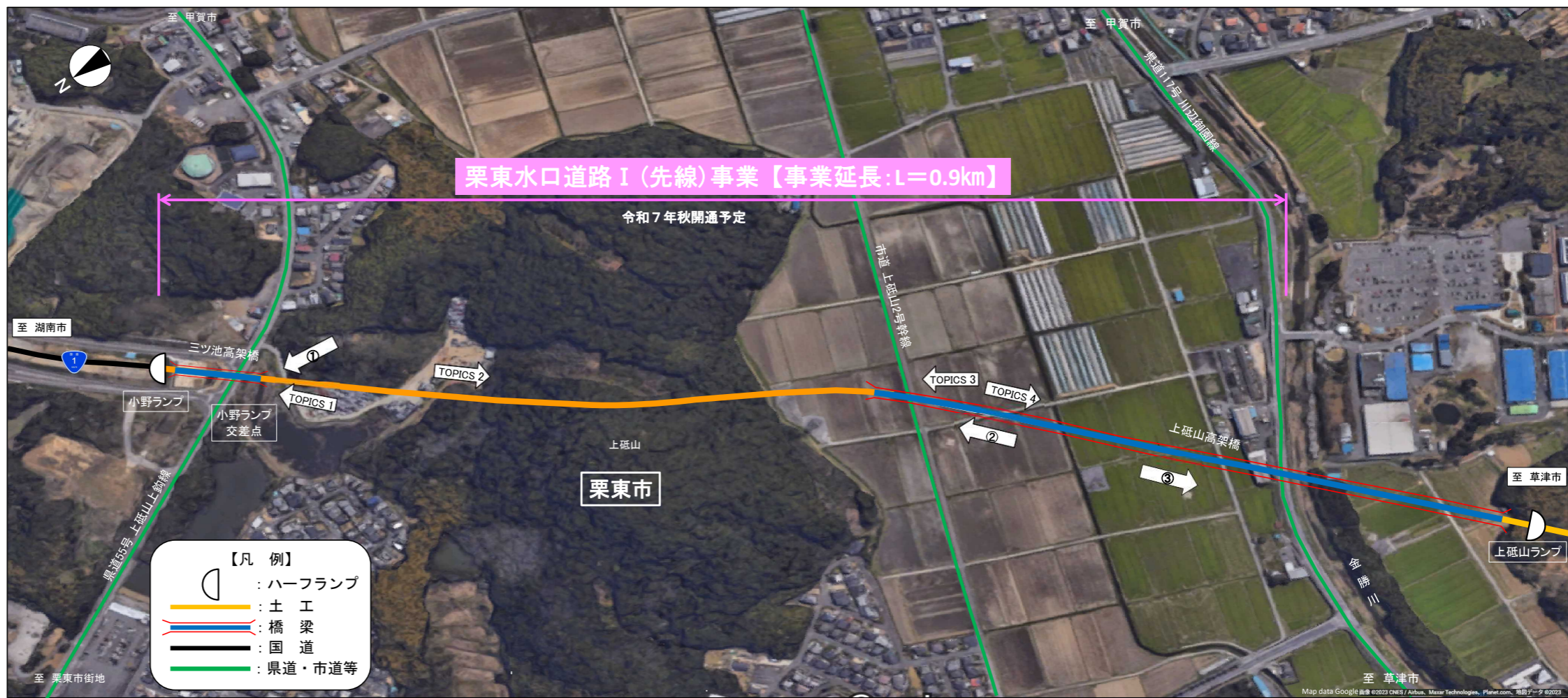
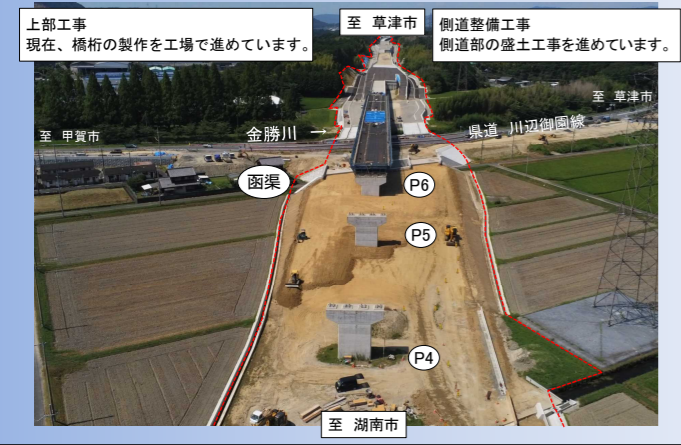
**TOPICS 2** 栗東水口道路上砥山切土(4期)工事、栗東水口道路上砥山切土(5期)工事



**TOPICS 3** 栗東水口道路上砥山切土(4期)工事、栗東水口道路上砥山切土(5期)工事



**TOPICS 4** 栗東水口道路上砥山高架橋鋼上部工事、栗東水口道路上砥山地区側道整備他工事



地区名	栗東市		上砥山地区				
	小野地区						
延長	0.07 km	0.56 km	0.28 km	0.20km	0.12km		
道路構造	土工 鋼橋	土工	鋼橋	鋼橋	鋼橋	土工	

