

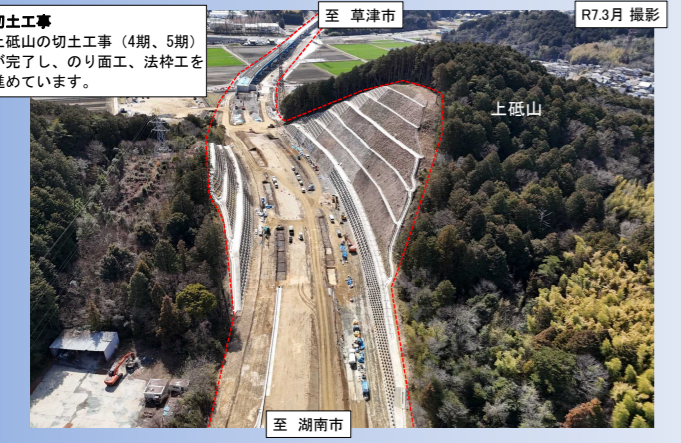
# 栗東水口道路 I (先線) 事業 工事進捗レポート

令和7年3月

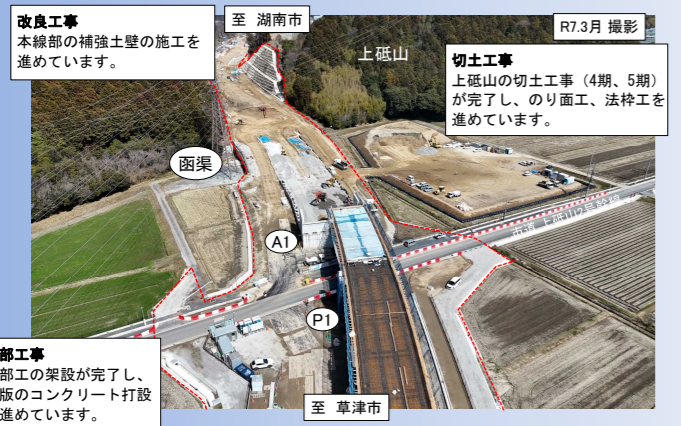
## TOPICS 1 栗東水口道路小野地区排水構造物他工事、栗東水口道路三ツ池高架橋上部工事、栗東水口道路上砥山地区舗装工事、栗東水口道路上砥山地区側道他舗装工事



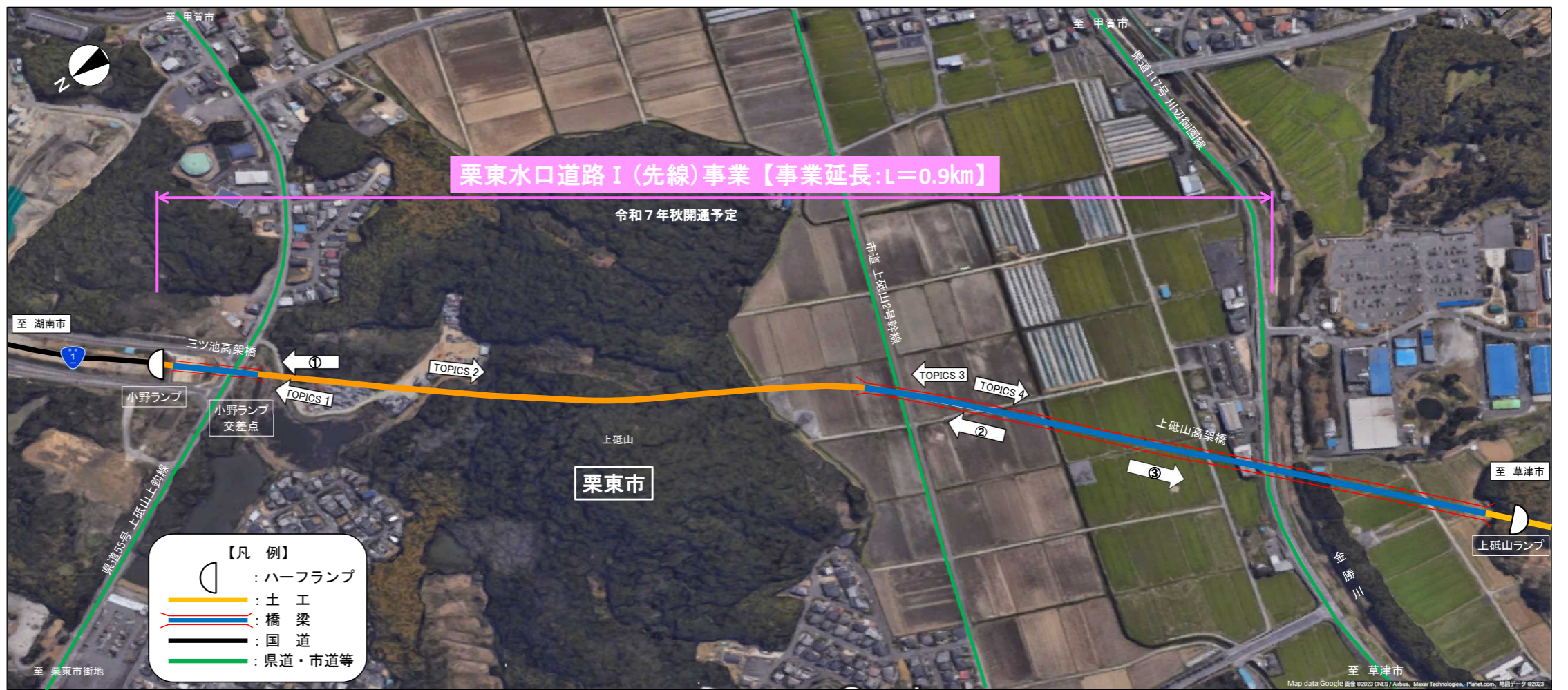
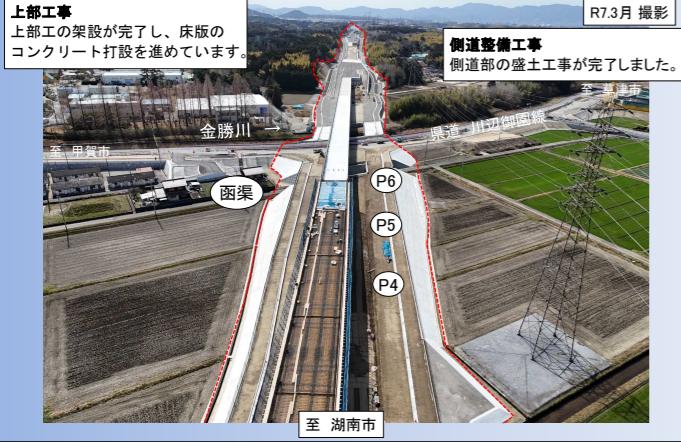
## TOPICS 2 栗東水口道路上砥山切土(4期)工事、栗東水口道路上砥山切土(5期)工事、栗東水口道路上砥山地区舗装工事、栗東水口道路上砥山地区側道他舗装工事



## TOPICS 3 栗東水口道路上砥山切土(4期)工事、栗東水口道路上砥山切土(5期)工事、栗東水口道路上砥山地区舗装工事、栗東水口道路上砥山地区側道他舗装工事、栗東水口道路上砥山高架橋上部工事、栗東水口道路上砥山東地区道路改良工事



## TOPICS 4 栗東水口道路上砥山高架橋上部工事、栗東水口道路上砥山地区舗装工事、栗東水口道路上砥山地区側道他舗装工事



地区名	栗東市		上砥山地区			
	小野地区		0.56 km	0.28 km	0.20km	0.12km
延長	0.07 km		0.56 km	0.28 km	0.20km	0.12km
道路構造	土工	鋼橋	土工	鋼橋	鋼橋	鋼橋 土工

