

国道8号野洲栗東バイパス事業説明資料

■説明資料

栗東第二 I C および手原付近

1. 事業概要	1
2. 事業の進捗状況	2
3. 完成予想図	4
4. 工事ステップ	6
5. 工事ステップ3	7
6. 仮設交差点および通行規制	8

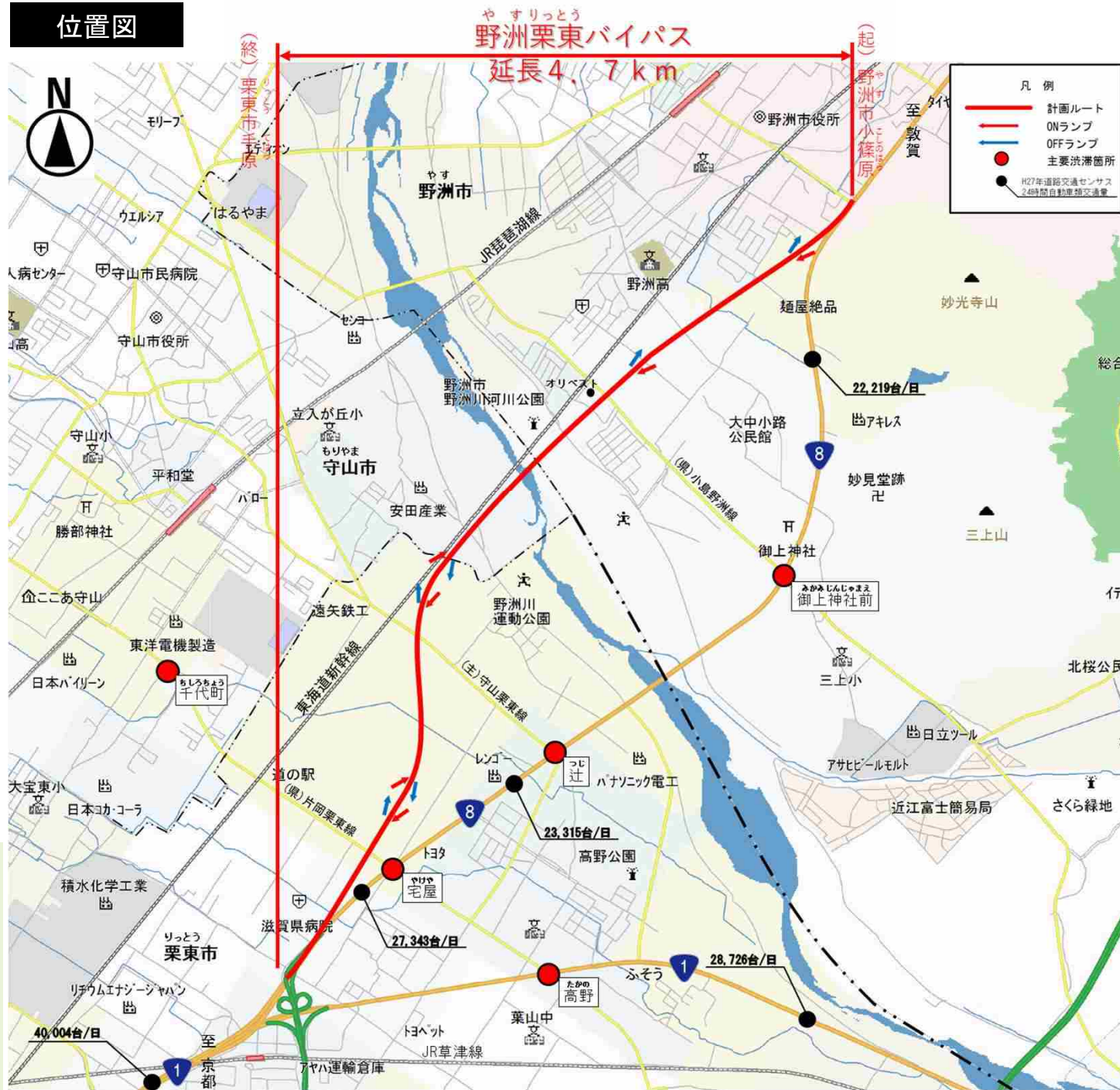
近畿地方整備局 滋賀国道事務所 工務課・計画課

1. 事業概要

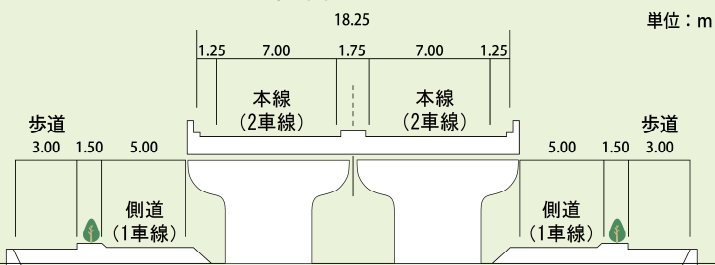
事業の概要

- 事業区間
 - (起点) 滋賀県野洲市小篠原
 - (終点) 滋賀県栗東市手原
- 延長・規格
 - 4.7 km
 - 第3種第1級 (80 km/h)
- 事業着手
 - 昭和57年度
- 都市計画決定
 - 平成12年度
- 全体用地進捗率 (面積ベース)
 - 約96% (令和3年3月末現在)
- 今年度の事業内容
 - ・用地買収の推進
 - ・調査設計、協議の推進
 - ・出庭地区橋脚工事
 - ・中地区埋蔵文化財発掘調査
 - ・宅屋地区埋蔵文化財発掘調査
 - ・手原地区他改良工事
 - ・野洲川橋他下部工事
- 開通予定
 - 令和7年秋 (2/4)

位置図

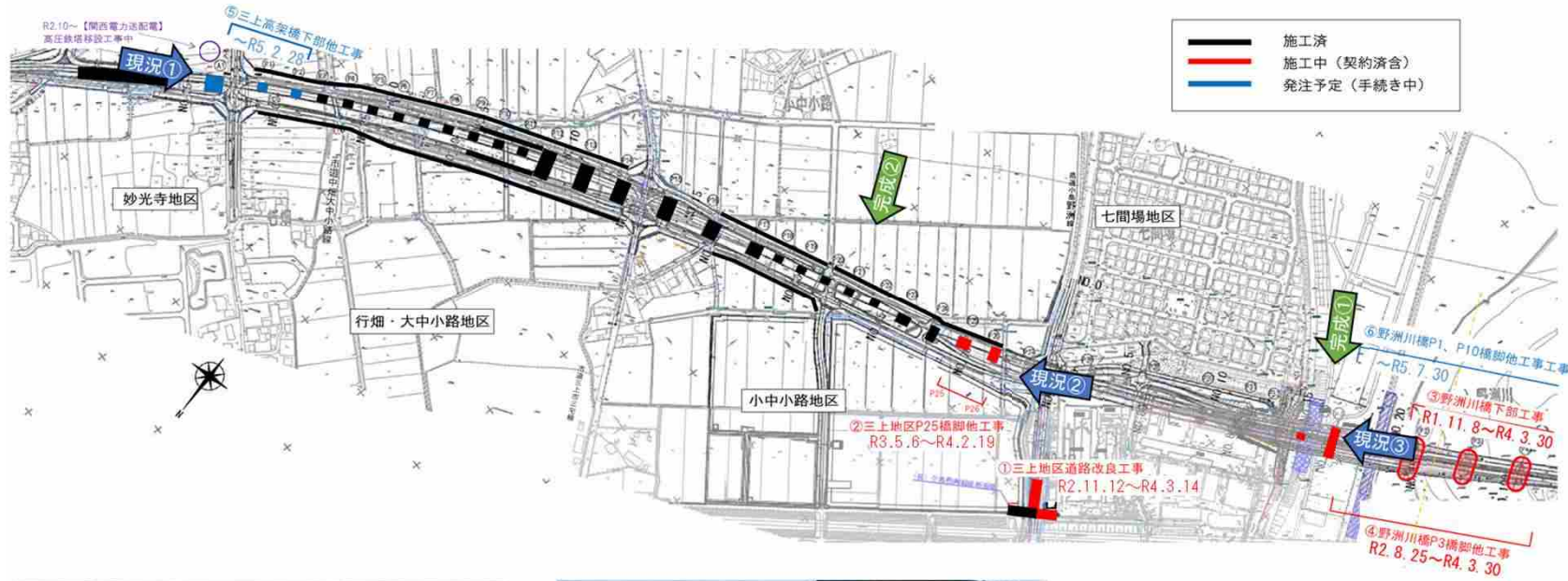


標準横断面図



2. 事業の進捗状況（野洲市）

令和4年1月現在



野洲市妙光寺付近から守山市（野洲川）方面を望む



野洲市小中小路付近から野洲市小篠原方面を望む



野洲川内から野洲市小篠原方面を望む



野洲川河川内（上段：野洲市側、下段：歩道橋）



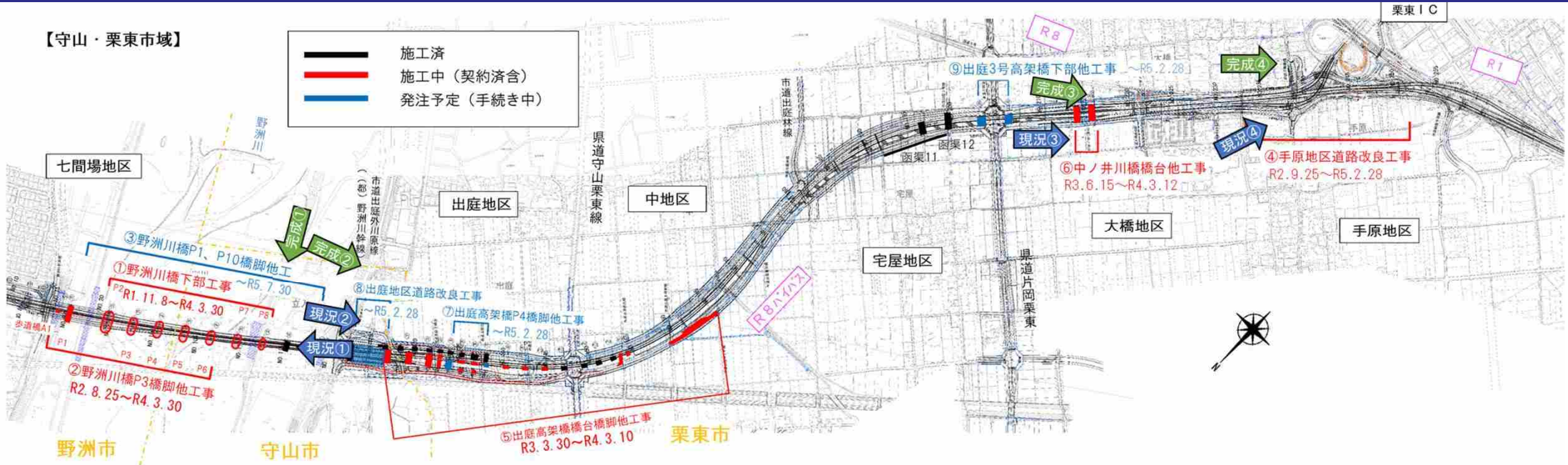
野洲市小中小路付近から行畑方面を望む

2. 事業の進捗状況（守山市～栗東市）

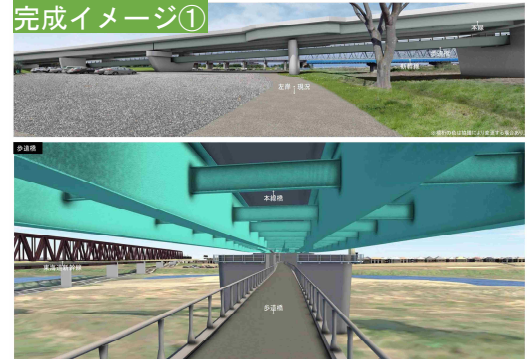
令和4年1月現在

【守山・栗東地域】

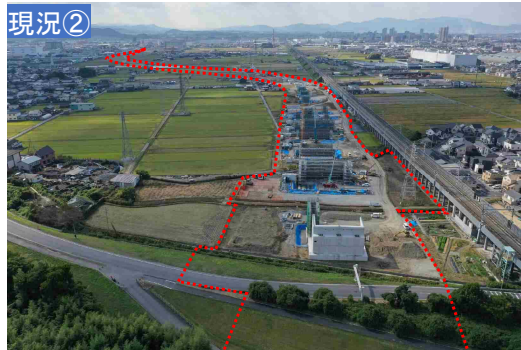
- 施工済
- 施工中（契約済含）
- 発注予定（手続き中）



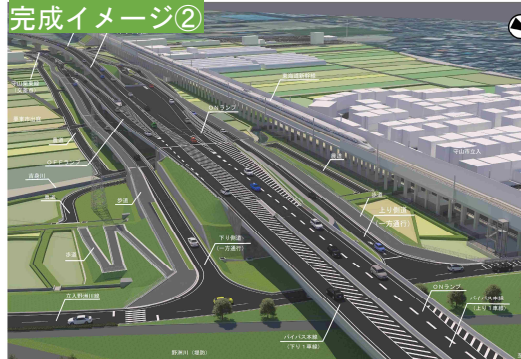
野洲川河川内：守山市立入から野洲市七間場方面を望む



野洲川河川内（上段：守山市側、下段：歩道橋）



立入野洲川線付近：守山市立入から栗東市出庭方面を望む



立入野洲川線付近：守山市立入から栗東市出庭方面を望む



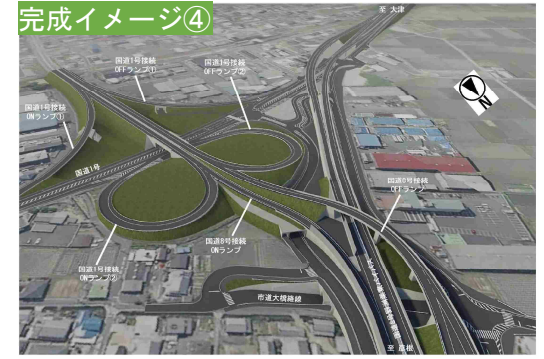
済生会滋賀県病院付近：栗東市大橋から手原方面を望む



済生会滋賀県病院付近：栗東市大橋から手原方面を望む



栗東第二IC付近



栗東第二IC付近

3 ※完成イメージ（区画線、橋梁の色等）は現時点のものであり、今後の協議等によって変更する場合があります。

3. 完成予想図（栗東第二ICおよび手原付近）

【現況】

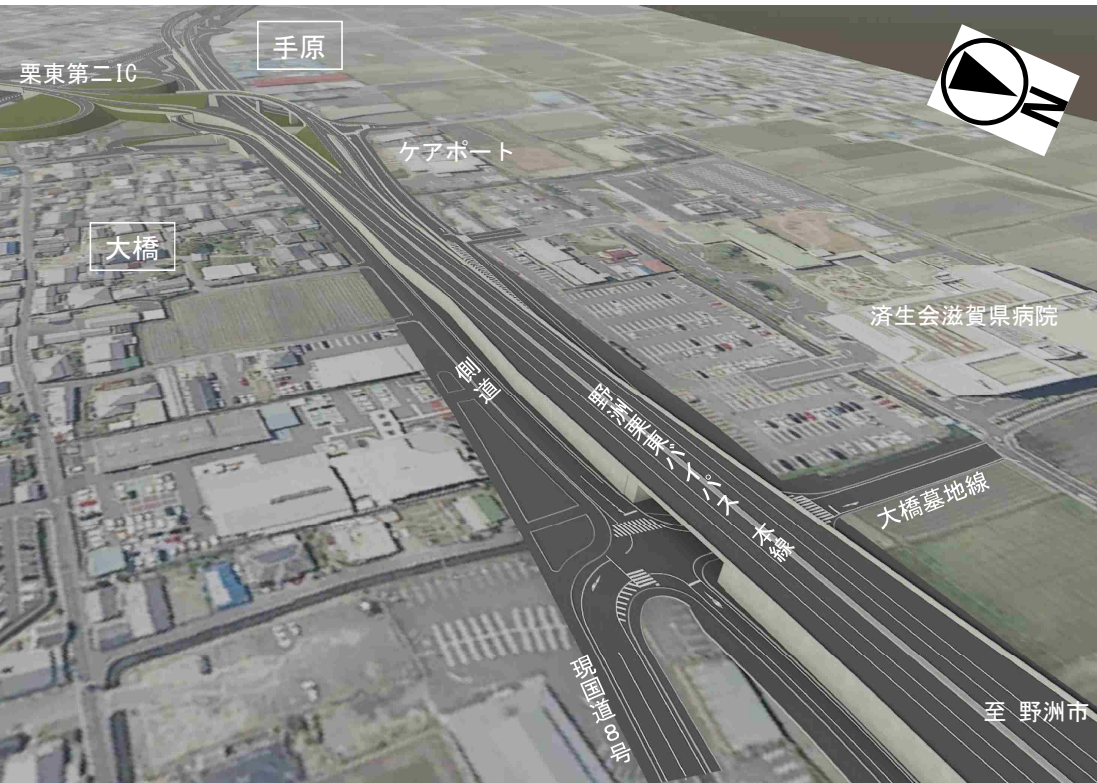


【完成イメージ】



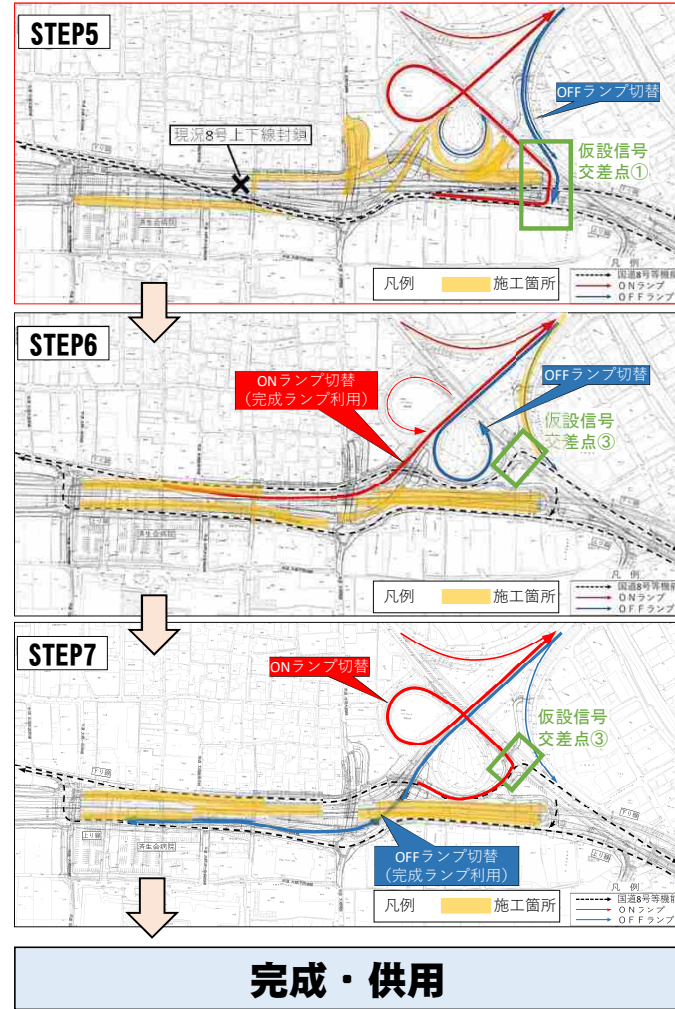
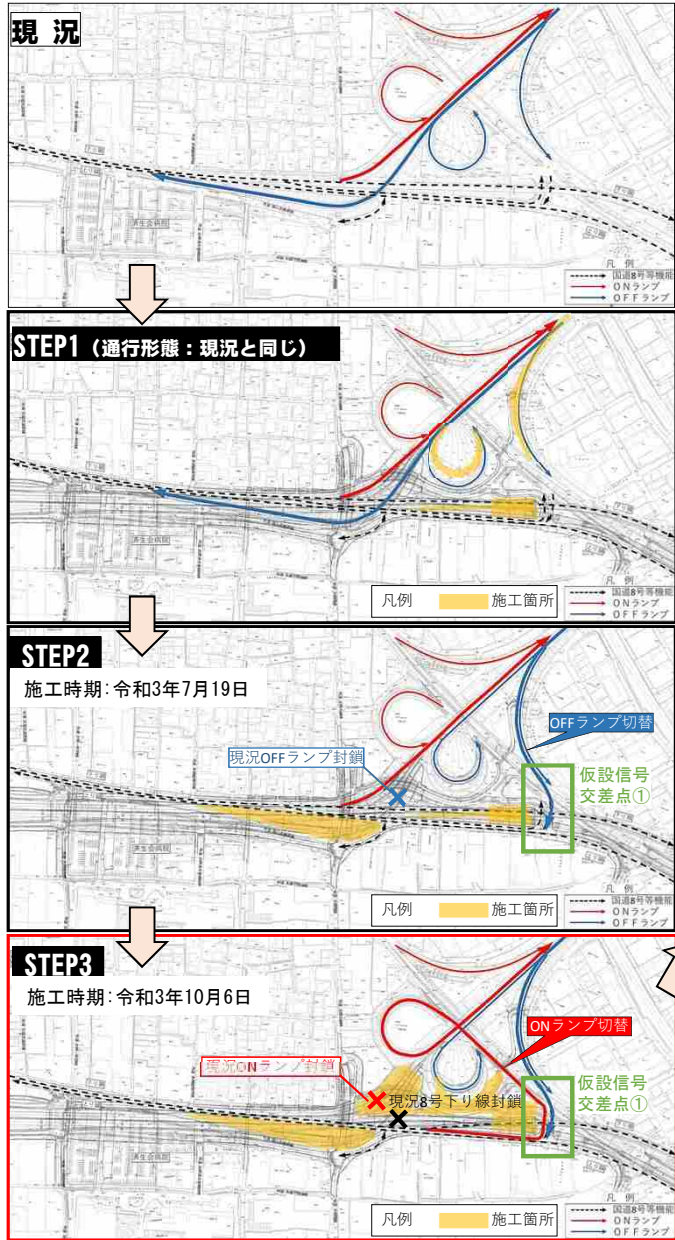
※区画線および規制等は、公安協議中のため確定したものではない。

3. 完成予想図（栗東市大橋付近）

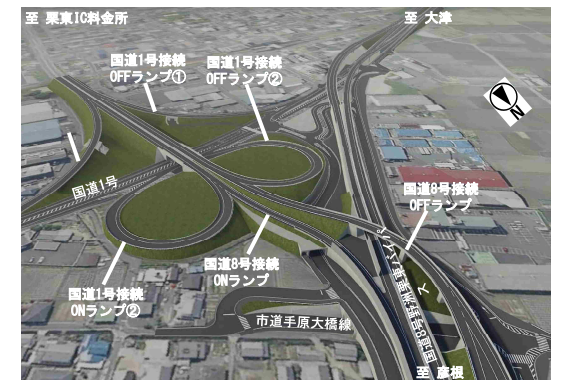


4. 栗東第二ICおよび手原付近 (工事ステップ)

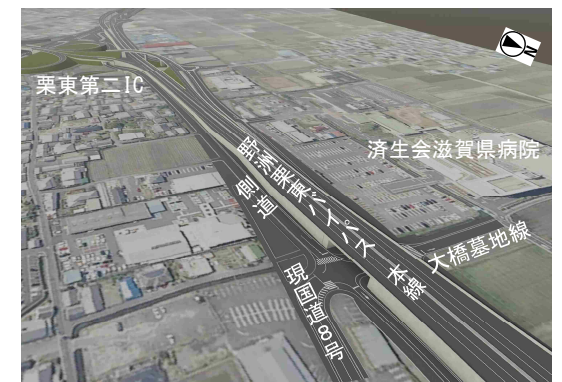
○工事期間中の交通形態 (道路の切り替え) については、次のステップを想定しています。
 ※ステップは確定したのではなく今後の施工状況及び関係機関協議等で変更する場合があります。



【現況・栗東第二IC付近】



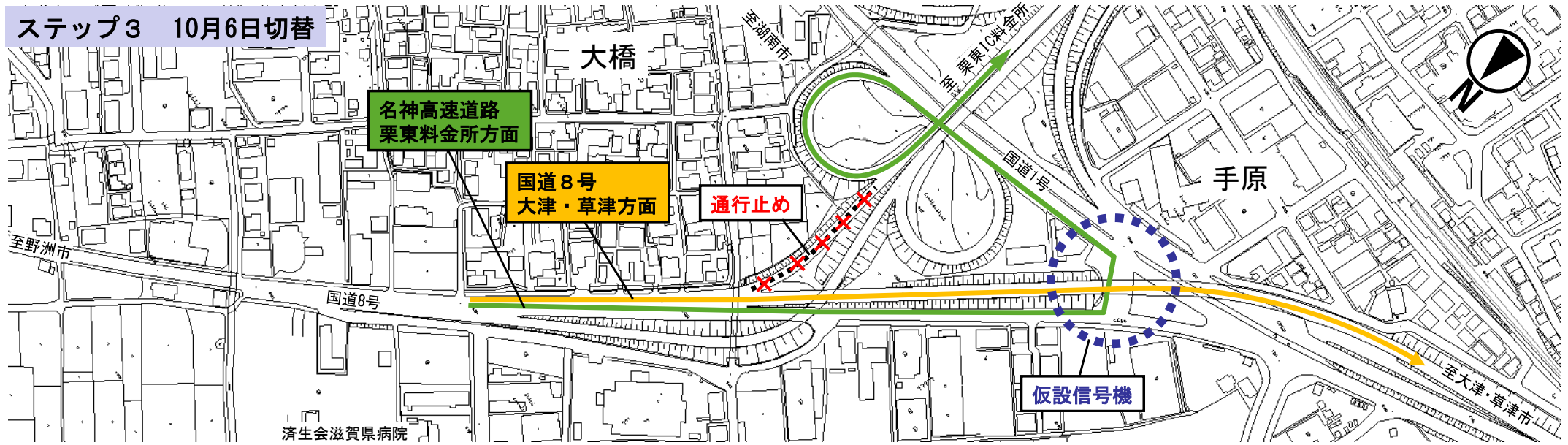
【完成イメージ・栗東第二IC付近】



【完成イメージ・済生会病院付近】

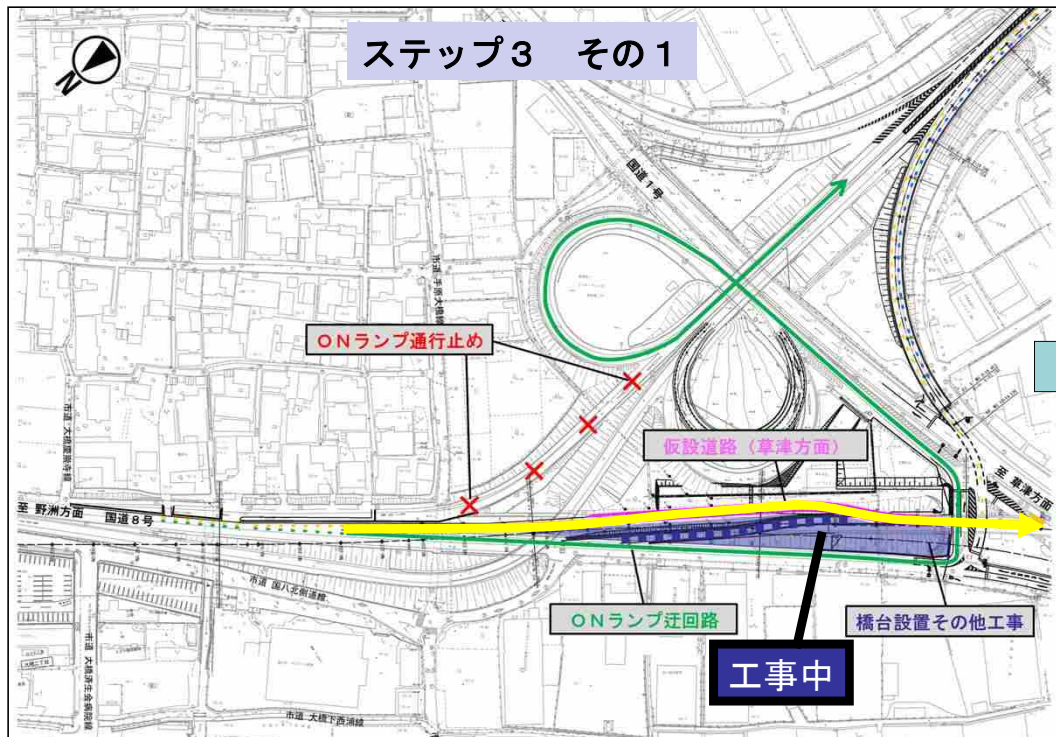
5. 栗東第二ICおよび手原付近 (工事ステップ3)

ステップ3 10月6日切替

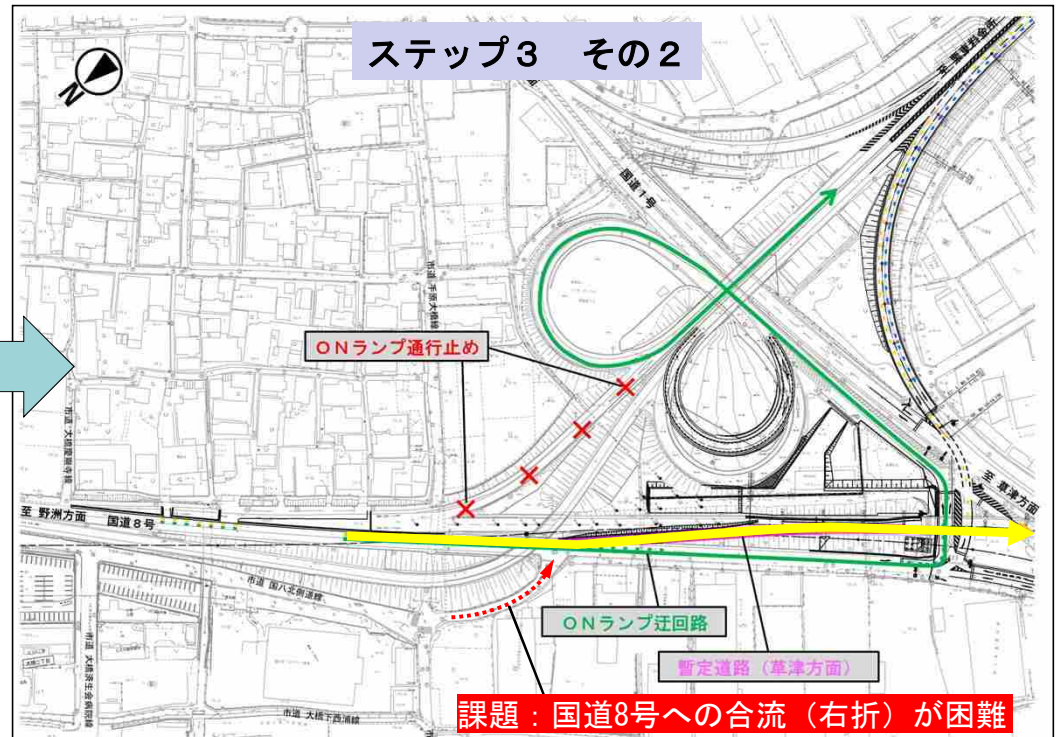


ステップ3 国道8号交通は切り替えながら施工

ステップ3 その1

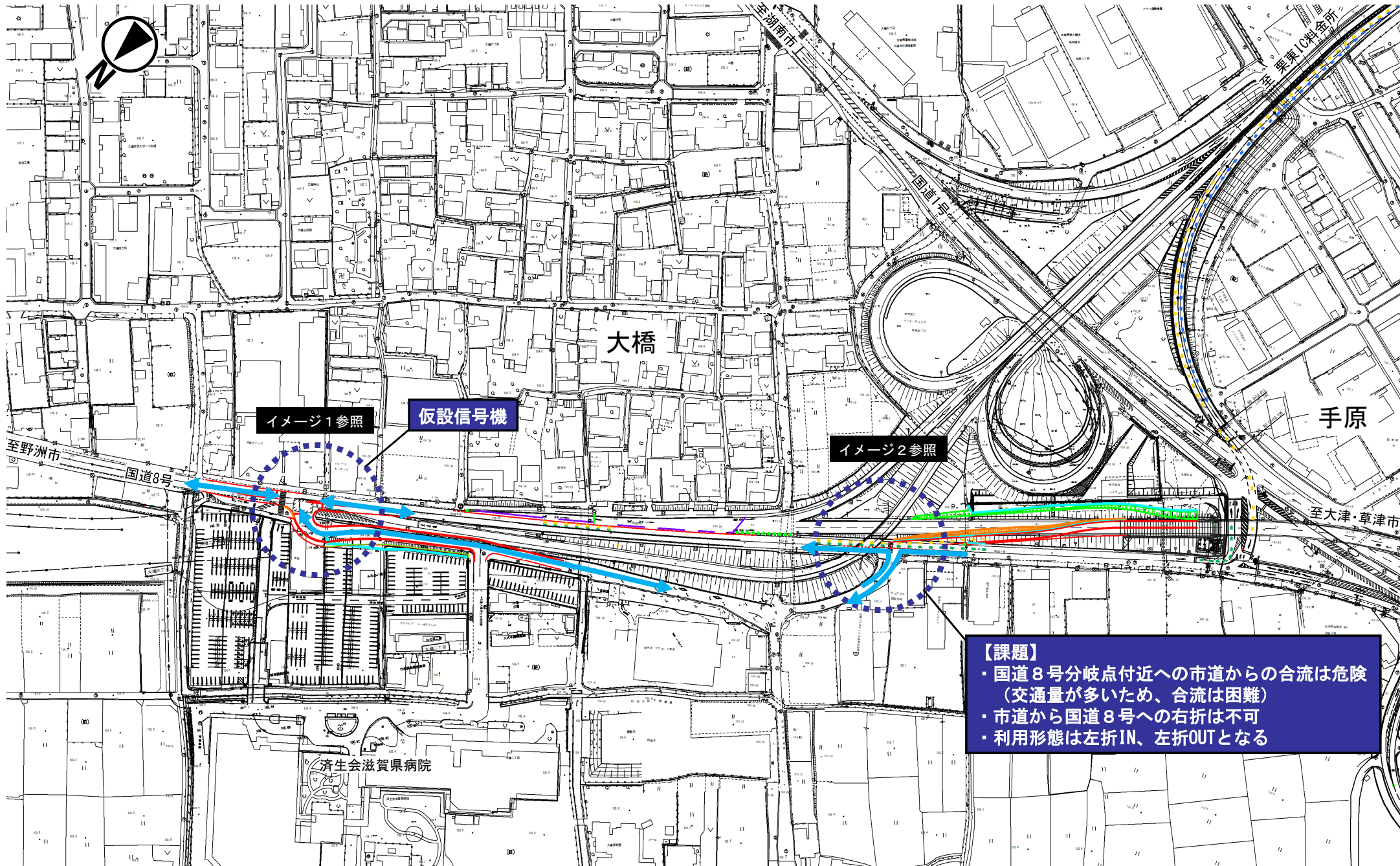


ステップ3 その2

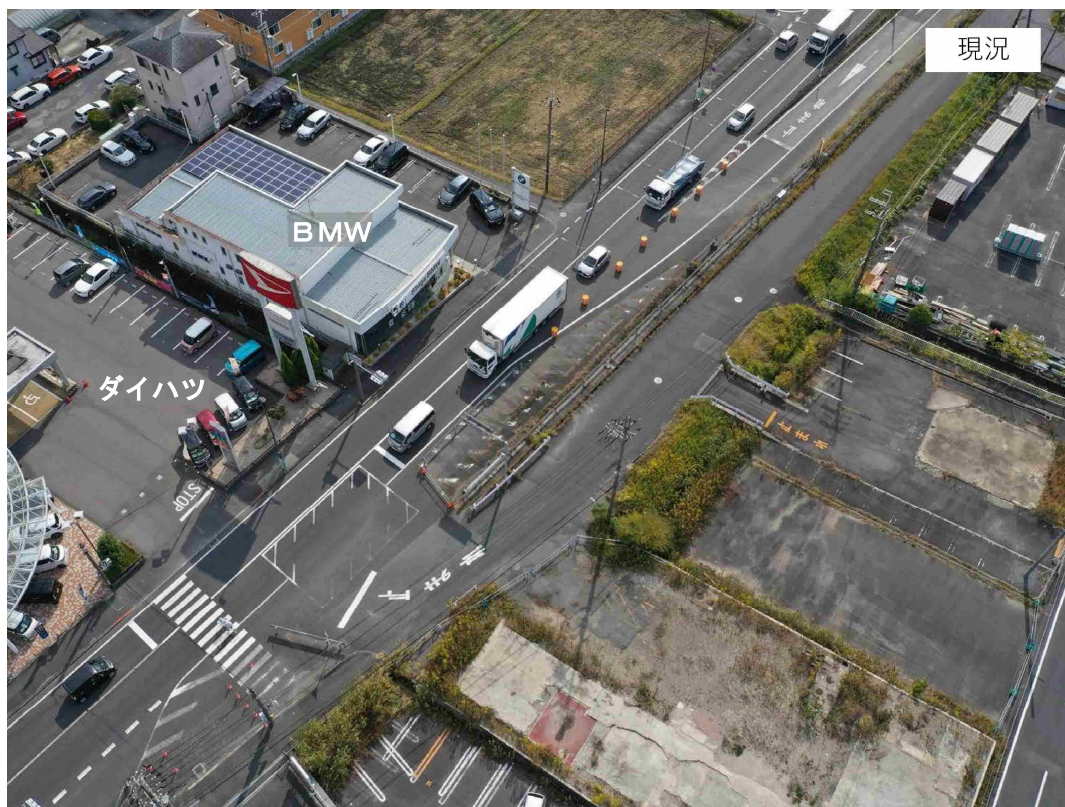
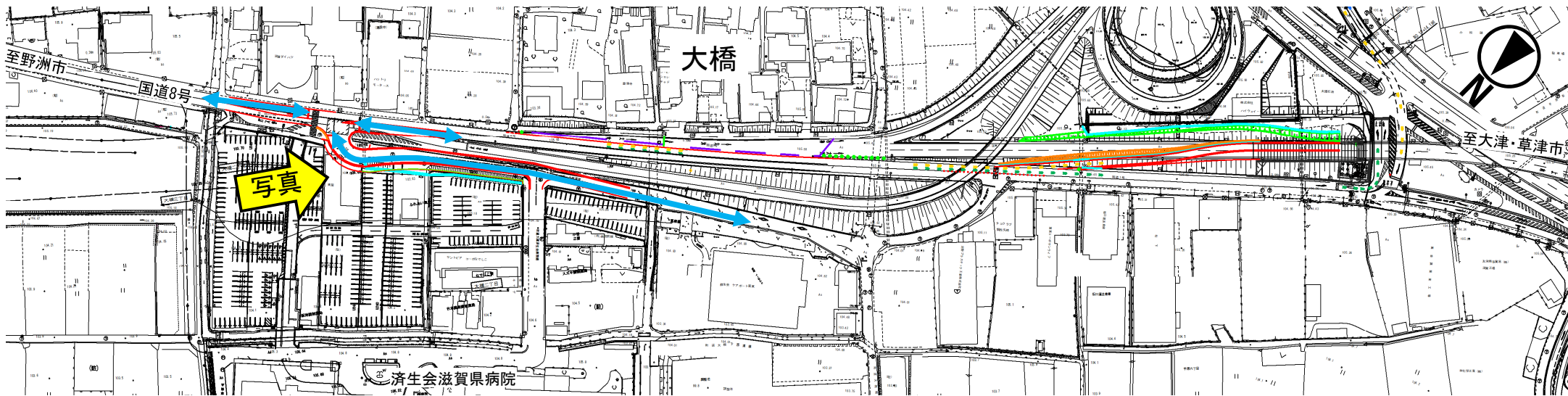


6. 栗東第二ICおよび手原付近（仮設交差点および通行規制）

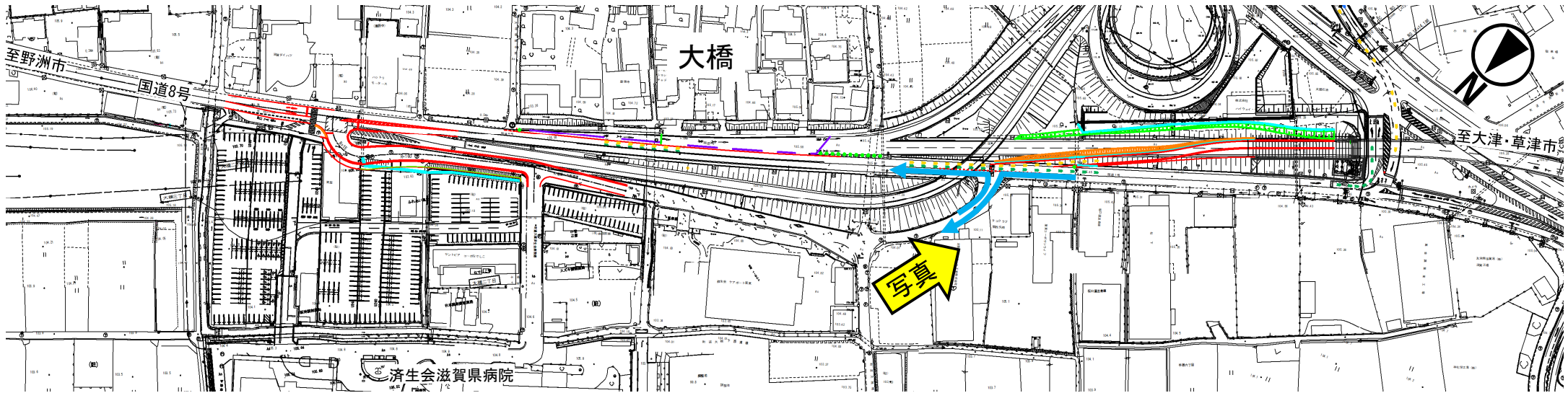
市道の右折不可の機能回復として、済生会滋賀県病院前に仮設交差点（仮設信号機）を設置



6. 栗東第二ICおよび手原付近 (仮設交差点・イメージ1)



6. 栗東第二ICおよび手原付近 (通行規制・イメージ2)



※現時点のものであり、今後の設計によっては、変更する場合があります。

※現時点のものであり、今後の設計によっては、変更する場合があります。

ご協力をよろしくお願いいたします。

近畿地方整備局 滋賀国道事務所 工務課・計画課