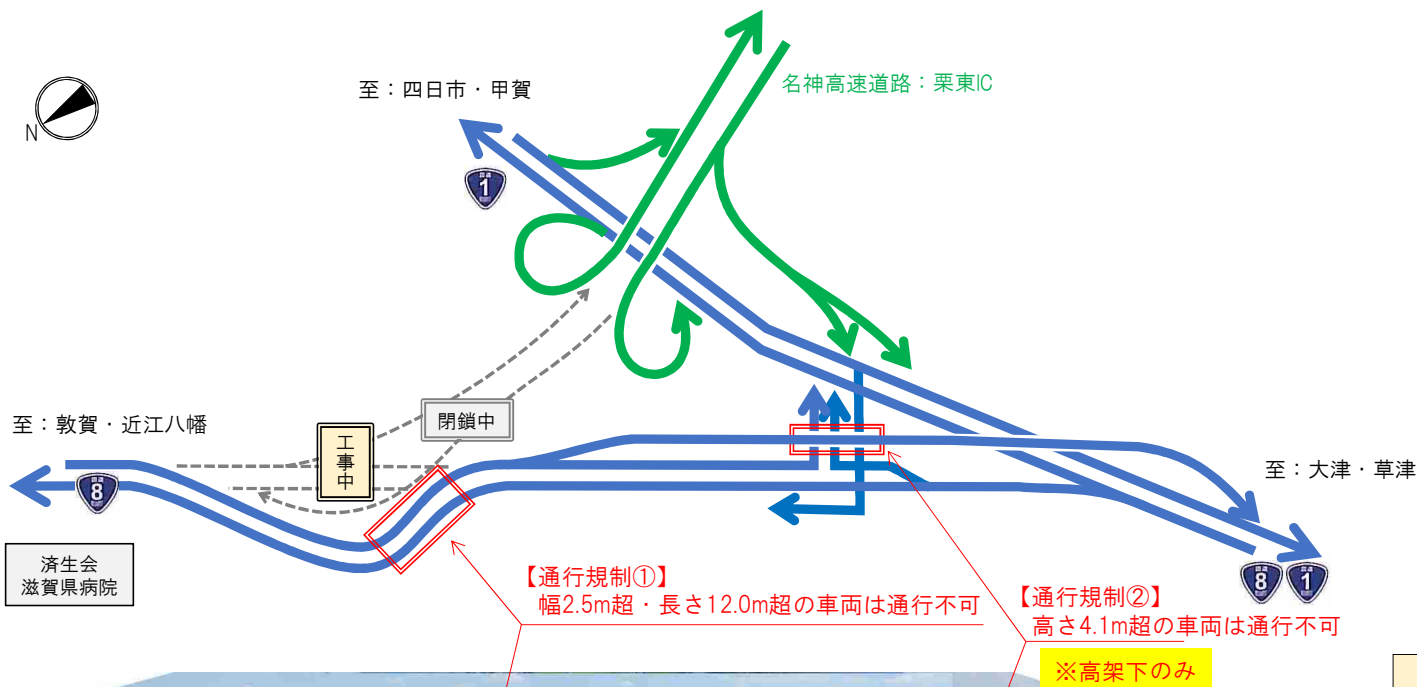


【野洲栗東バイパス】

栗東第二ICおよび栗東市手原付近の特殊車両通行制限（規制）状況について

○野洲栗東バイパスの工事等に伴う特殊車両の通行制限（規制）状況は、（令和4年8月20日時点）下記のとおりとなっています。



【通行規制①】 幅2.5m・長さ12.0m



【通行規制②】 高さ4.1m ※高架下のみ



【迂回通行ルート（推奨）】

The map shows the recommended detour route (迂回通行ルート) in pink. It starts from the bypass area, goes south to **野洲川大橋南** (Nozuka River Bridge South), then west to **林西** (Hayashi West), and then north to **栗東IC** (Kariya IC). Other landmarks include **栗東湖南IC** (Kariya Lake South IC) and **道の駅 アクリの畑栗東** (Michinoeki Akuri no Hata Kariya). A red arrow points to the **【通行規制箇所】** (Restriction area).

※（県道）道路管理者への届出は別途必要となります。