

米原バイパス (9工区) 事業 工事進捗レポート

令和5年7月

TOPICS 1 米原バイパス矢倉川高架橋(A1-P5)鋼上部工事

R5.7月撮影



TOPICS 2 米原バイパス矢倉川高架橋(P5-A2)鋼上部工事

R5.7月撮影



TOPICS 3 米原バイパス鳥居本高架橋下部工事

R5.7月撮影

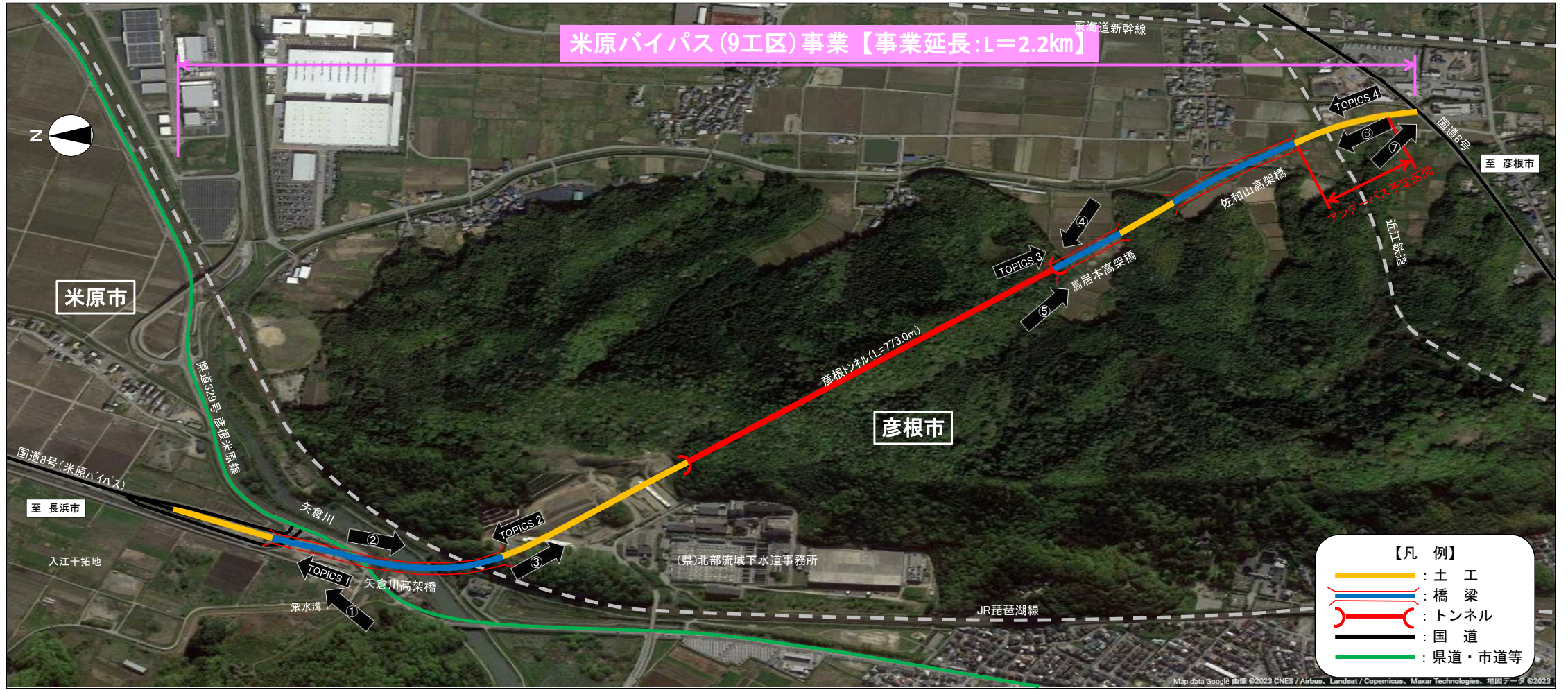


TOPICS 4 米原バイパス佐和山高架橋下部工事

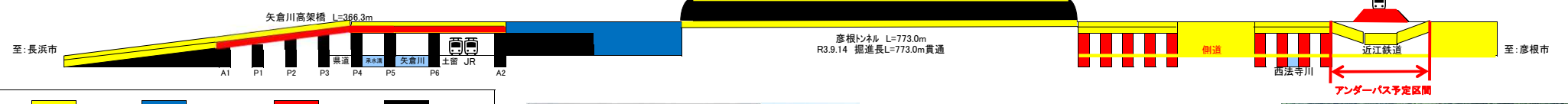
R5.7月撮影



改良工事
近江鉄道の鉄道施設工事を施工中。



地区名	米原市		彦根市			
	入江地区	松原地区	鳥居本地区	佐和山地区		
延長	0.20 km	0.36 km	0.20 km	0.77 km	0.18 km	0.50 km
道路構造	土工	鋼橋	土工	トンネル	鋼橋	土工



凡例
 黄色 : 未着手
 青 : 発注手続中
 赤 : 施工中
 黒 : 完成

