

安曇川地区交差点立体化事業 工事進捗レポート

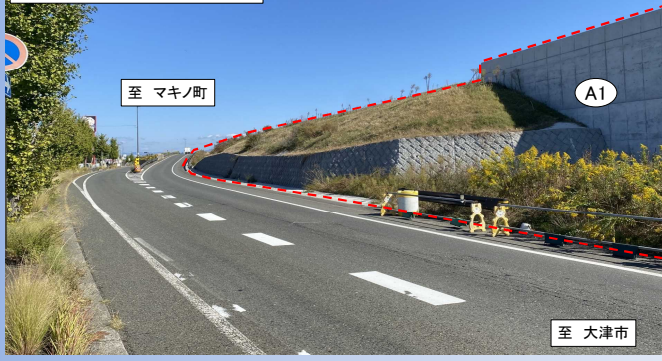
令和5年11月

TOPICS 1

R5.10月撮影

改良工事

A1橋台の背面において、擁壁、排水構造物等の工事は完成しています。

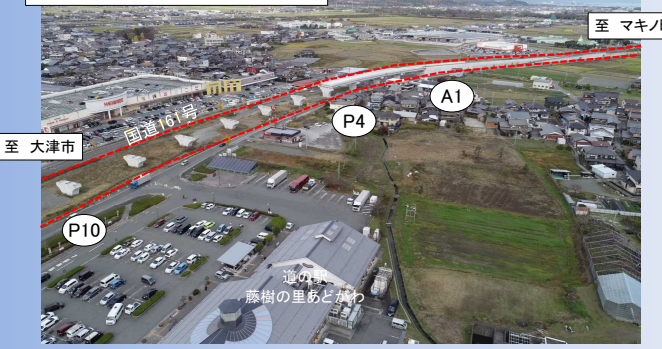


TOPICS 2

R5.11月撮影

橋梁上部工事

A1橋台～P4橋脚間のコンクリート橋の上部が完成しました。

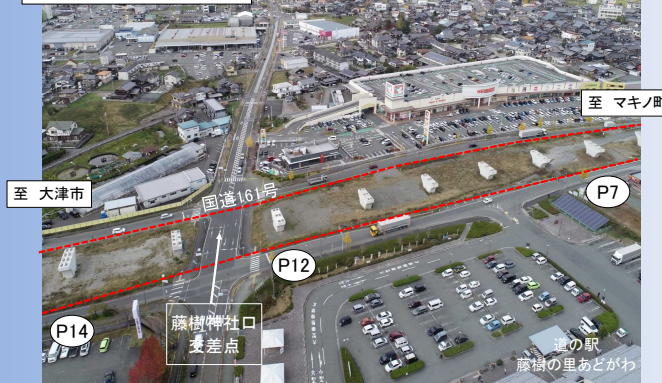


TOPICS 3

R5.11月撮影

橋脚工事

P7～P14橋脚は完成しています。

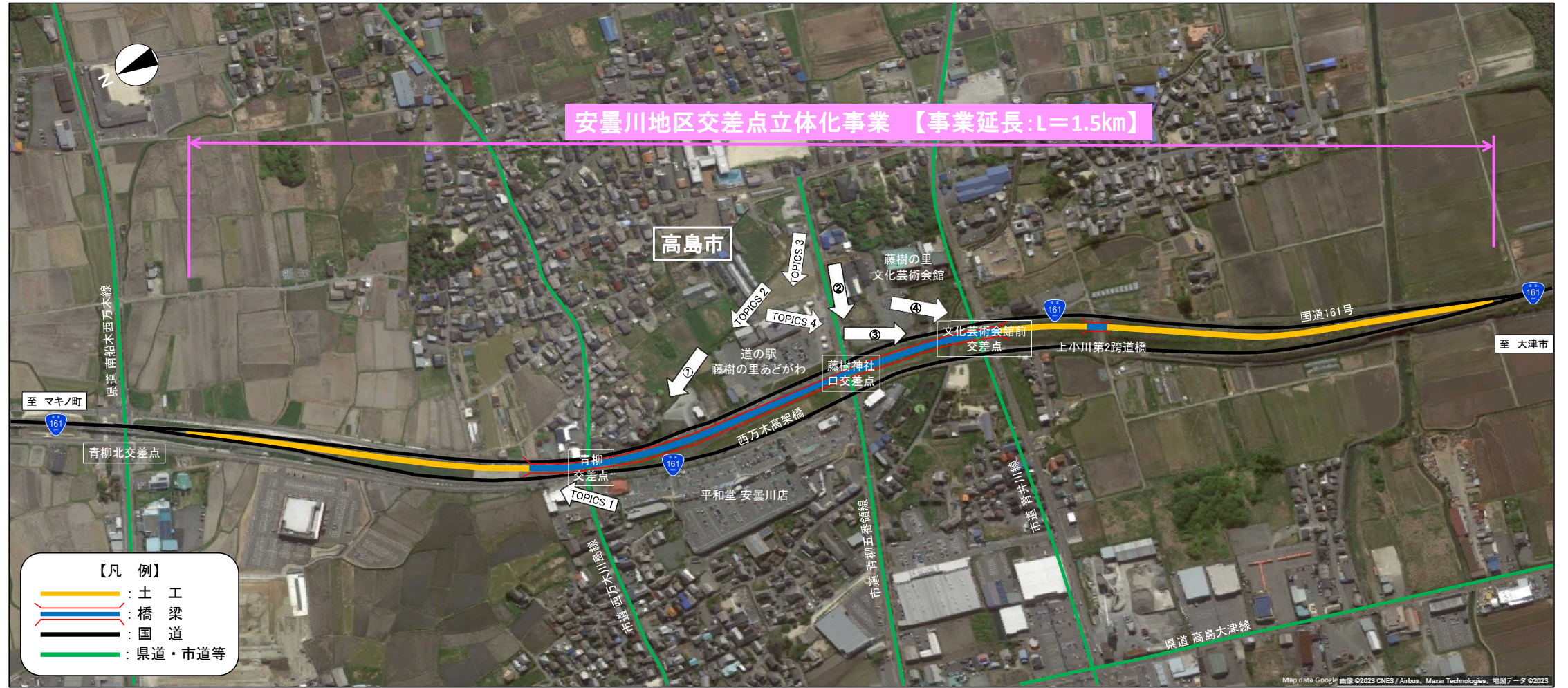
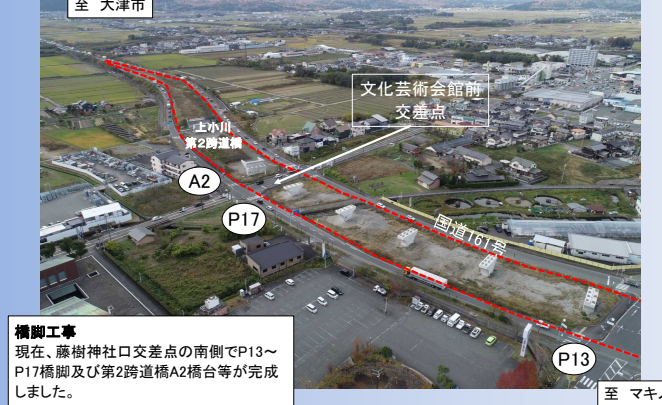


TOPICS 4

R5.11月撮影

橋脚工事

現在、藤樹神社口交差点の南側でP13～P17橋脚及び第2跨道橋A2橋台等が完成しました。



- 【凡例】
- 黄色線: 土工
 - 青線: 橋梁
 - 赤線: 国道
 - 緑線: 県道・市道等

地区名	高島市									
	青柳地区			西万木地区				上小川地区		
延長	0.25 km	0.13 km	0.13 km	0.16 km	0.17 km	0.11 km	0.01 km	0.01 km	0.31 km	
道路構造	土工	PC橋	PC橋	PC橋	PC橋	土工	PC橋	土工	PC橋	土工

