

湖西道路(4車化)事業 工事進捗レポート

令和5年12月

TOPICS 1 湖西道路京ヶ山改良工事

R5.12月撮影

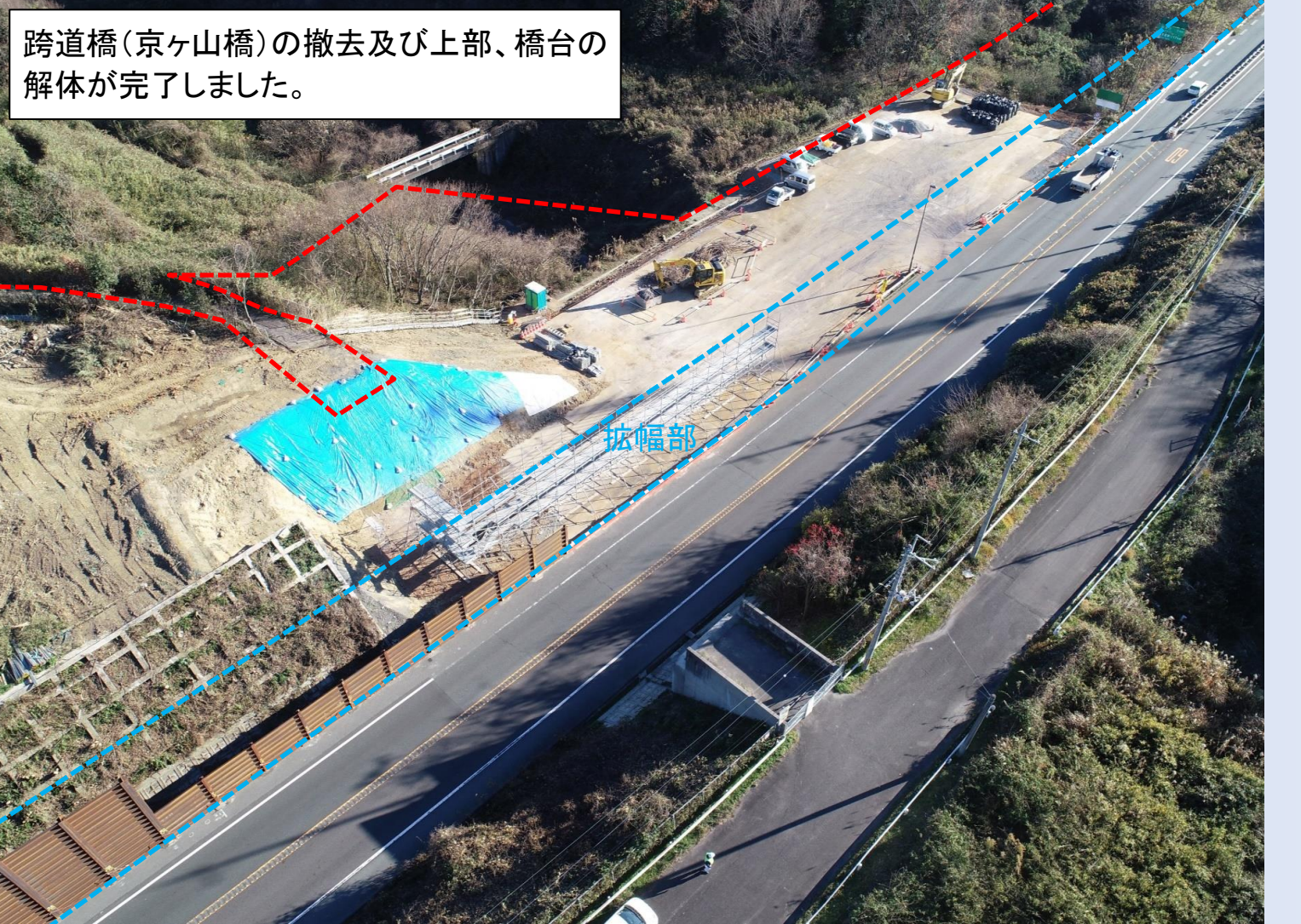
京ヶ山の切土工事を進めています。



TOPICS 2 湖西道路京ヶ山改良工事

R5.12月撮影

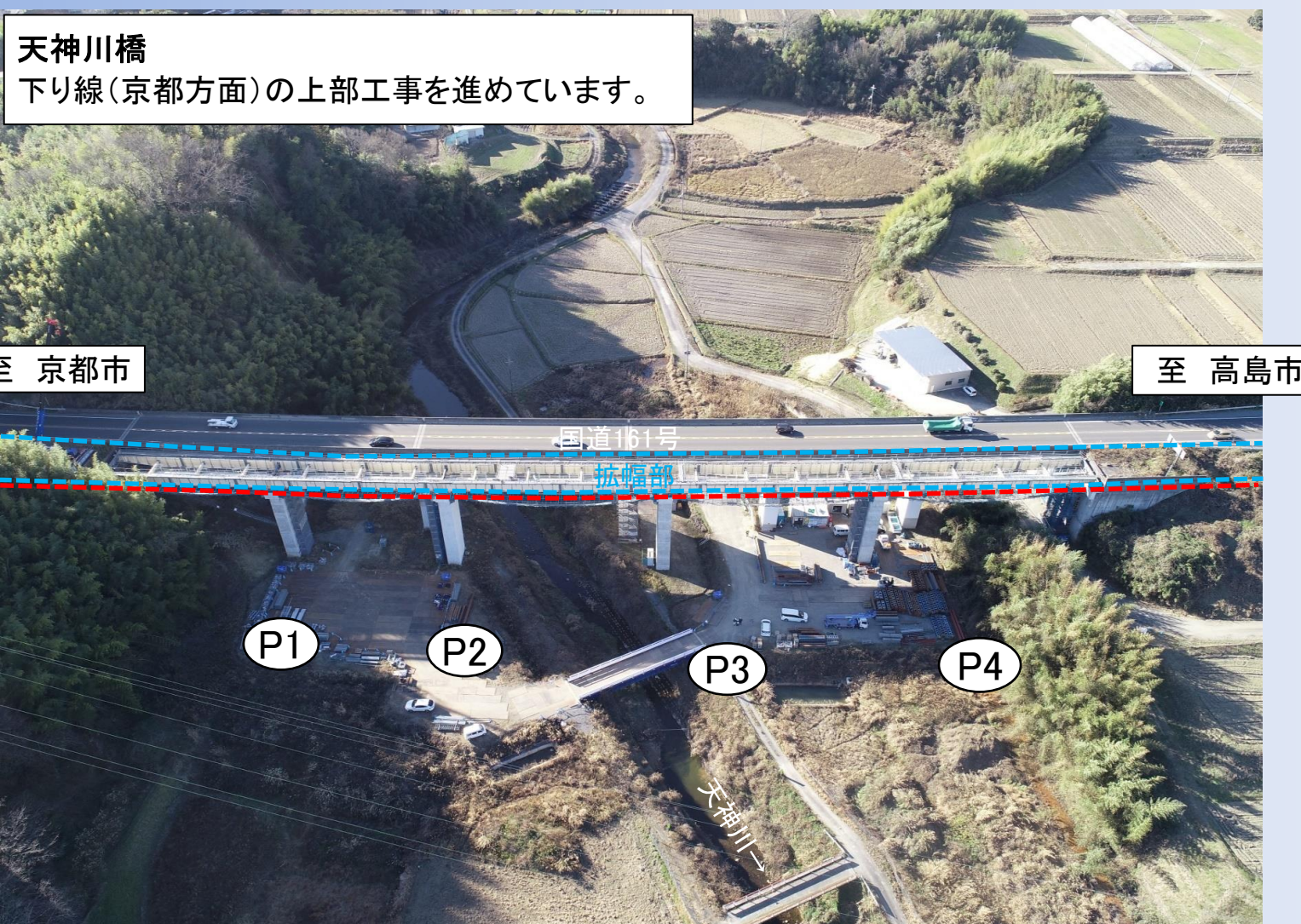
跨道橋(京ヶ山橋)の撤去及び上部、橋台の解体が完了しました。



TOPICS 3 湖西道路天神川橋上部工事

R5.12月撮影

天神川橋下り線(京都方面)の上部工事を進めています。

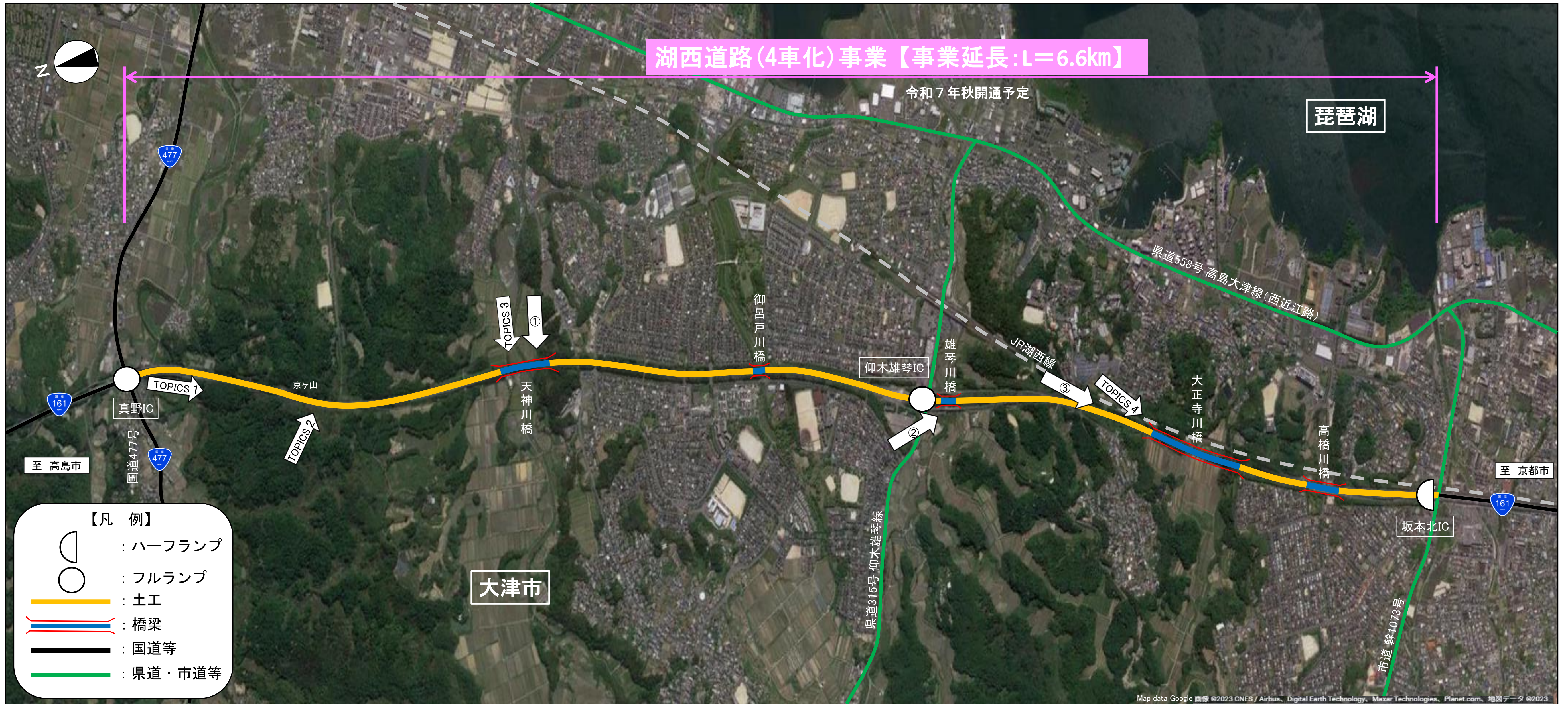
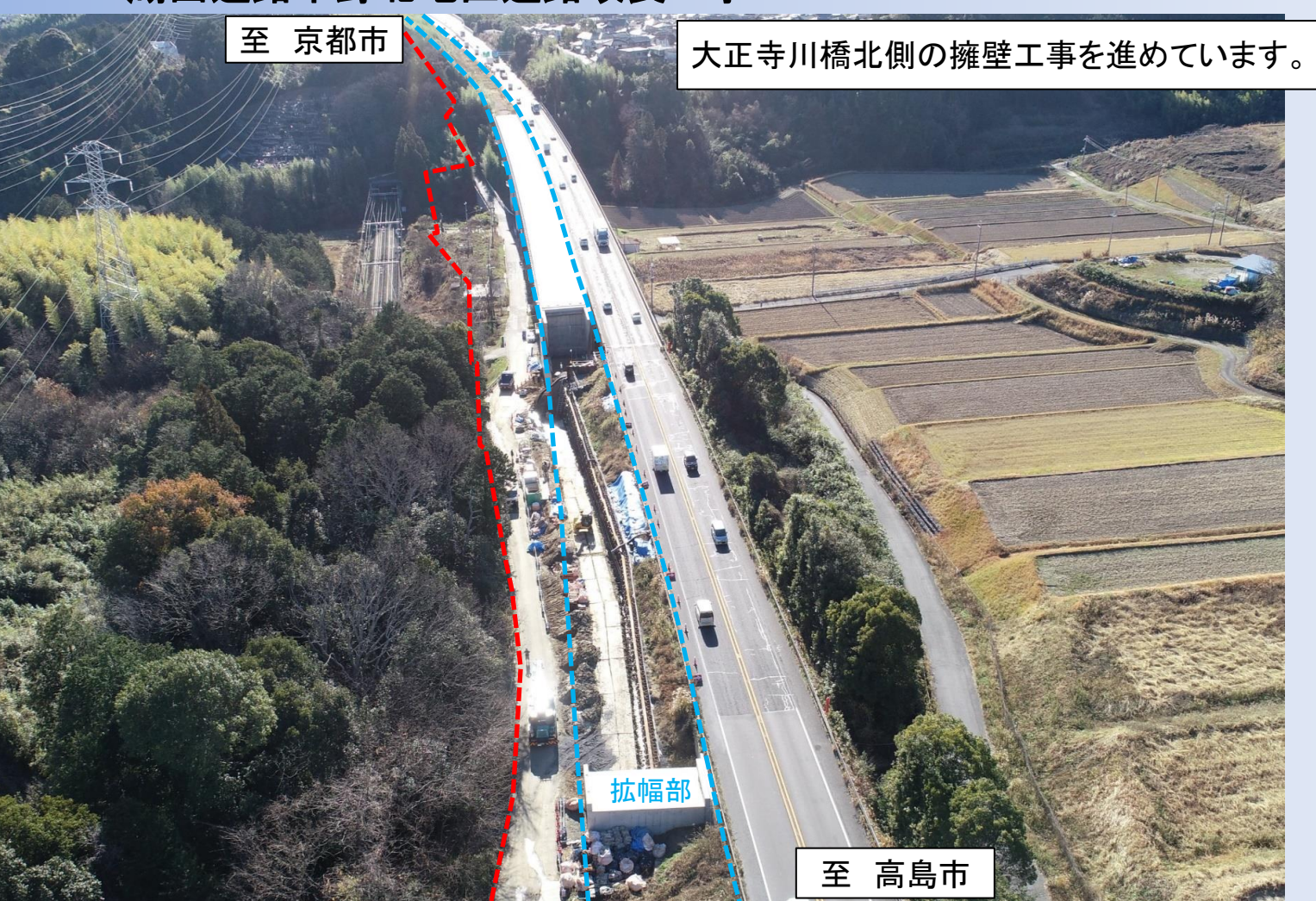


TOPICS 4 湖西道路千野地区道路改良工事

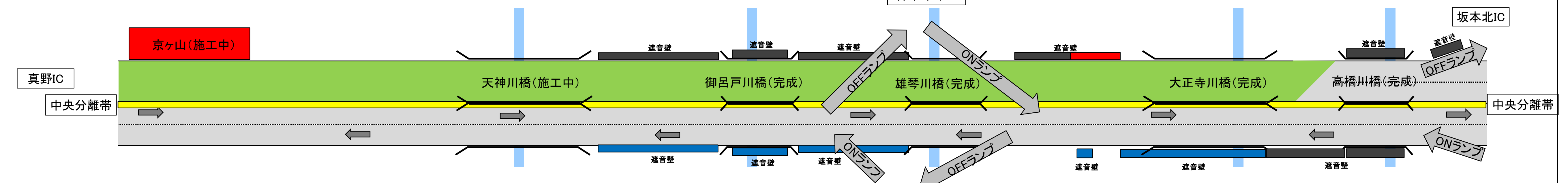
R5.12月撮影

湖西道路千野北地区道路改良工事

大正寺川橋北側の擁壁工事を進めています。



平面図



断面図

地区名	天竺川橋		御呂戸川橋		雄琴川橋		大正寺川橋		高橋川橋			
延長	0.53 km	0.88 km	0.18 km	1.15 km	0.04 km	0.82 km	0.15 km	1.23 km	0.27 km	0.35 km	0.21 km	0.40 km
道路構造	土工	土工	鋼橋	土工	PC橋	土工	PC橋	土工	鋼橋	土工	既設橋	土工

真野IC

舗装

道路構造

至:高島市

工事用道路

至:京都市

舗装

道路構造

至:京都市

至:高島市

至:京都市

至:高島市

至:京都市

至:高島市

- 凡例
- 未着手
 - 舗装未施工
 - 舗装完了
 - 発注手続中
 - 施工中
 - 完成

