

# 湖西道路(4車化)事業 工事進捗レポート

令和6年3月

## TOPICS 1 湖西道路京ヶ山改良工事、湖西道路真野地区道路改良他工事 湖西道路真野地区舗装工事

京ヶ山の切土工事を進めています。切土完了後は、拡幅車線の舗装工事を行います。

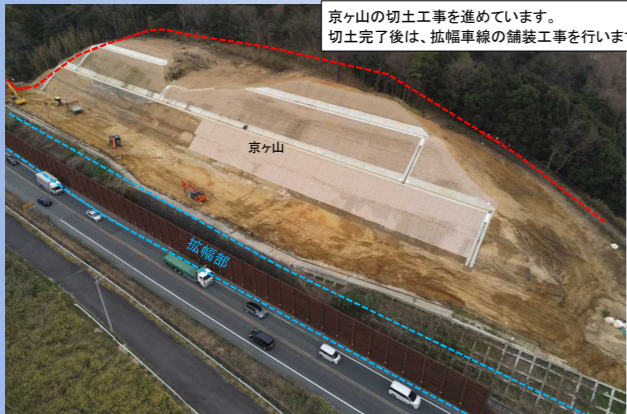
R6.3月撮影



## TOPICS 2 湖西道路京ヶ山改良工事、湖西道路真野地区道路改良他工事 湖西道路真野地区舗装工事

京ヶ山の切土工事を進めています。切土完了後は、拡幅車線の舗装工事を行います。

R6.3月撮影



## TOPICS 3 湖西道路天神川橋上部工事、湖西道路真野地区舗装工事

**天神川橋**  
下り線(京都方面)の上部工事を進めています。橋面整備完了後は、舗装工事を行います。

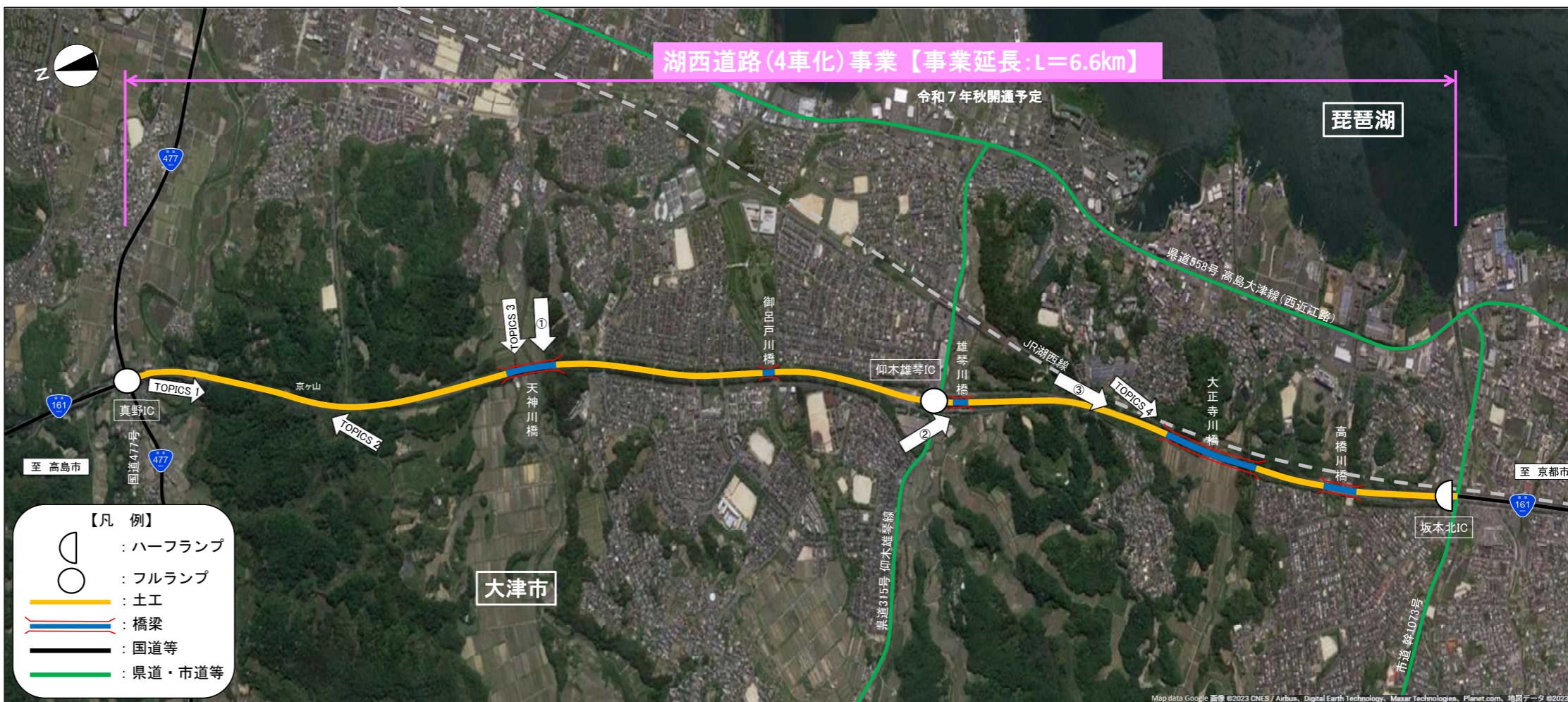
R6.3月撮影



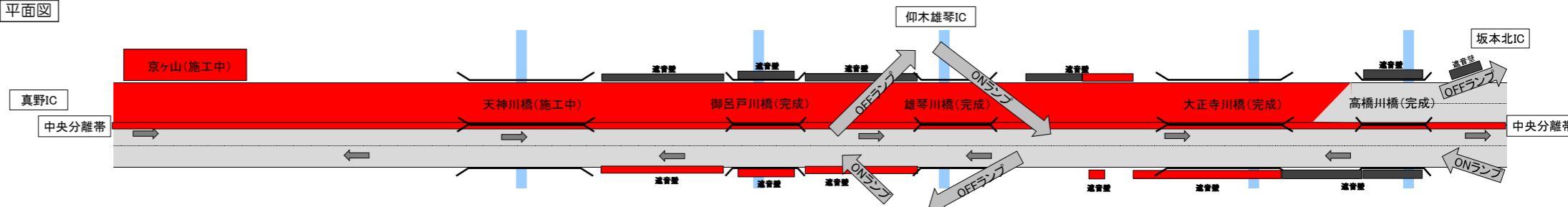
## TOPICS 4 湖西道路千野地区道路改良工事、湖西道路千野北地区道路改良工事 湖西道路千野地区舗装工事、湖西道路苗鹿地区舗装工事 湖西道路雄琴地区遮音壁設置工事

大正寺川橋北側の道路改良工事を進めて、拡幅車線の盛土整備を行っています。その後、舗装工事を行います。

R6.3月撮影

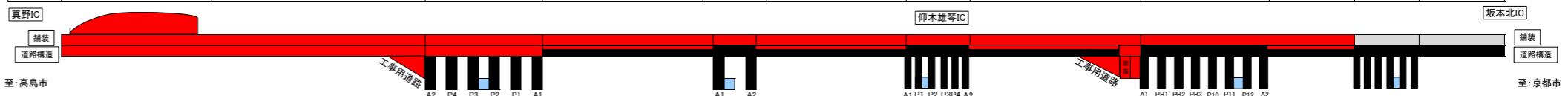


平面図



断面図

地区名	大津市		天神川橋		御呂戸川橋		雄琴川橋		大正寺川橋		高橋川橋	
延長	0.53 km	0.88 km	0.18 km	1.15 km	0.04 km	0.82 km	0.15 km	1.23 km	0.27 km	0.35 km	0.21 km	0.40 km
道路構造	土工	土工	鋼橋	土工	PC橋	土工	PC橋	土工	鋼橋	土工	既設橋	土工



- 凡例
- 黄色: 未着手
  - 緑色: 舗装未施工
  - 灰色: 舗装完了
  - 青色: 発注手続中
  - 赤色: 施工中
  - 黒色: 完成

