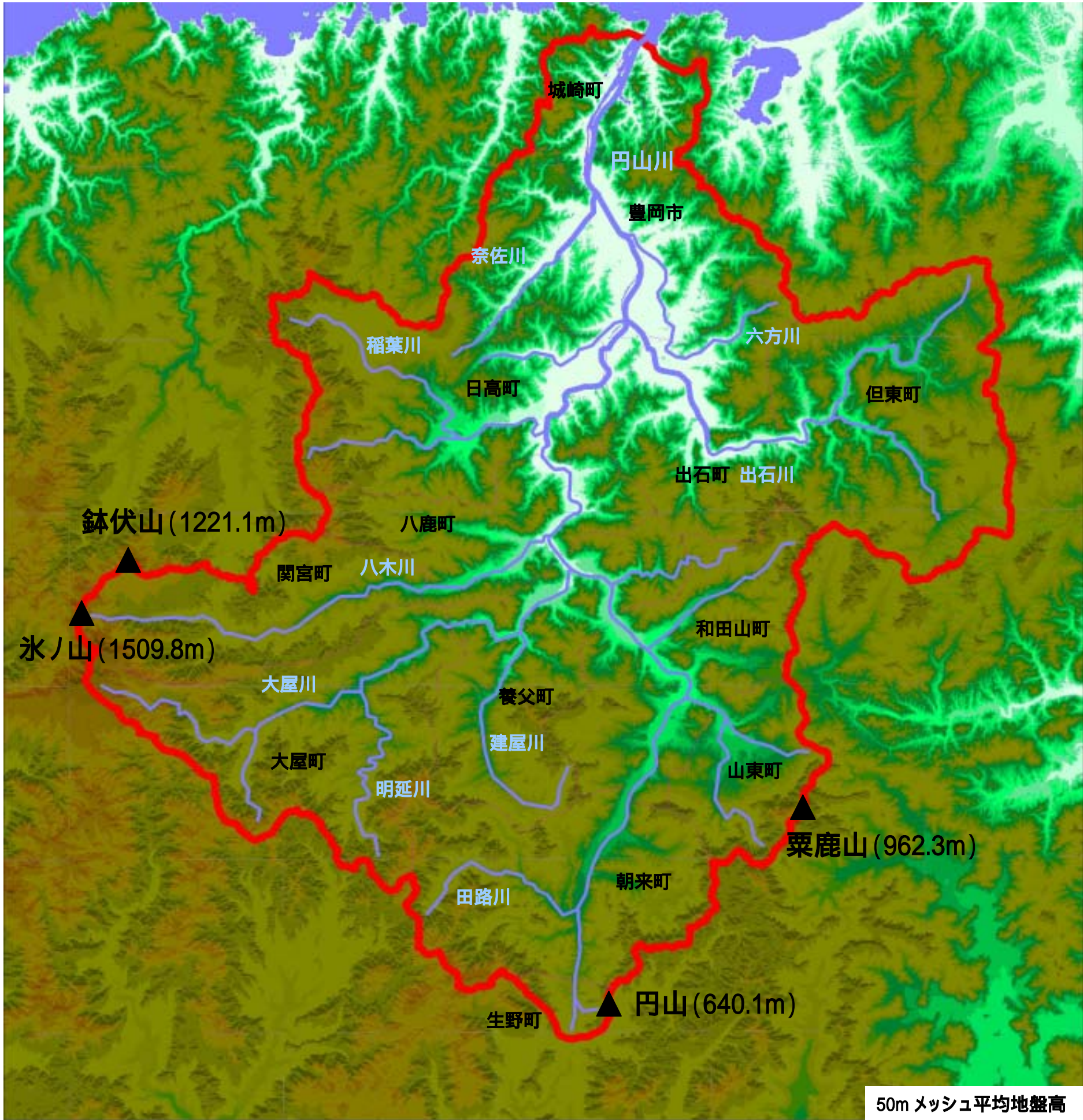


資料 2-2 円山川流域の地盤高



0m～20m未満	180m～220m未満
20m～40m未満	220m～300m未満
40m～60m未満	300m～500m未満
60m～80m未満	500m～750m未満
80m～100m未満	750m～1,000m未満
100m～120m未満	1,000m～1,250m未満
120m～140m未満	1,250m～1,500m未満
140m～180m未満	