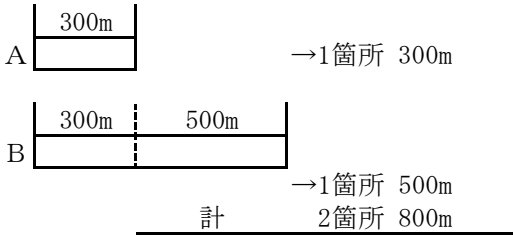


直轄河川重要水防箇所総括調書

和歌山河川国道事務所

① 府 県 名	② 河 川 名	③ 直轄管理 区間延長 (km)	④ 水防不要 区 間 (km)	⑤ 水防不能 区 間 (km)	水 防 の 必 要 性 が あ る 区 間										備考	
					⑥ 計	重 要 水 防 箇 所 指 定 区 間						⑨ 重 要 水 防 箇所非指定 区間 (km)				
						⑦ A			⑧ B							
						堤 防		工作物	堤 防		工作物		堤 防			工作物
(箇所) (km)		(箇所)	(箇所) (km)	(箇所)	(箇所) (km)	(箇所)										
和歌山県	紀の川	左岸	54.3	11.7	0.0	27	24.7	16	12	10.1	7	15	14.6	9	17.9	
		右岸	53.5	7.4	0.0	34	25.1	25	13	6.6	15	21	18.5	10	21.0	
		計	107.8	19.1	0.0	61	49.8	41	25	16.7	22	36	33.1	19	38.9	
	貴志川	左岸	5.3	0.2	0.0	0	0.0	1	0	0.0	0	0	0.0	1	5.1	
		右岸	5.5	0.0	0.0	0	0.0	1	0	0.0	1	0	0.0	0	5.5	
		計	10.8	0.2	0.0	0	0.0	2	0	0.0	1	0	0.0	1	10.6	
小計	左岸	59.6	11.9	0.0	27	24.7	17	12	10.1	7	15	14.6	10	23.0		
	右岸	59.0	7.4	0.0	34	25.1	26	13	6.6	16	21	18.5	10	26.5		
	計	118.6	19.3	0.0	61	49.8	43	25	16.7	23	36	33.1	20	49.5		
奈良県	紀の川 (吉野川)	左岸	7.1	3.8	0.0	8	2.8	1	5	2.2	1	3	0.6	0	0.5	
		右岸	7.3	2.7	0.0	8	3.3	2	3	2.0	1	5	1.3	1	1.3	
		計	14.4	6.5	0.0	16	6.1	3	8	4.2	2	8	1.9	1	1.8	
事務所計	左岸	66.7	15.7	0.0	35	27.5	18	17	12.3	8	18	15.2	10	23.5		
	右岸	66.3	10.1	0.0	42	28.4	28	16	8.6	17	26	19.8	11	27.8		
	計	133.0	25.8	0.0	77	55.9	46	33	21.1	25	44	35.0	21	51.3		

- 注 1. 直轄河川延長は、平成28年度の河川延長とする。
2. 調査対象は直轄管理区間で、2条7号区間は含まない。
3. 水防不要区間は山付け部、はん濫しても被害がない等、水防の必要が認められない区間とする。
4. 水防不能区間は水防の必要性はあるが、水防できない区間とする。
- ただし、無堤区間はすべてA評定区間とし、備考欄に「無堤区間」と明記する。
5. 重要水防箇所非指定区間は水防の必要性がある区間から⑤と⑥を除いた区間とする。
6. A、Bの集計において複数の種別が重複する場合、箇所数はそのまま集計し延長は次により集計する。
- Aの延長（Bとの重複分は含む）
- Bの延長（Aとの重複分は除く）
7. 対象とする流量を現河道に流した時の水位の根拠河道は平成27年度末河道を使用している。



[illegible]

## 直轄河川重要水防箇所箇所別調書

和歌山河川国道事務所

① 図面 対象 番号	② 河川名	③ 左右岸 の別	④ 種 別	⑤ 重要度	⑥ 地 先 名	⑦ 距 離 杭	⑧ 延 長	⑨ 対象とする 流量	⑩ 対象とする 流量を現河 道に流した 時の水位	⑪ 現堤防高	⑫ 計画堤防 余裕高	⑬ 担当 出張所	⑭ 備 考
1	紀の川	左岸	新堤防・破堤跡・旧川跡	要注意	和歌山市湊 ～和歌山市湊紺屋町	0.2 ～ 2.0	1,661	12,000 (1.2)	3.72	5.66	2.00	船戸	旧川跡
295	紀の川	左岸	新堤防・破堤跡・旧川跡	要注意	和歌山市湊	0.2 ～ 0.4 +40	250	12,000 (0.4)	3.21	5.80	2.00	船戸	新堤防 H27年度築堤
296	紀の川	左岸	堤防断面	A	和歌山市湊	0.2 0.2 +25	25	12,000 (0.2)	3.02	6.35	2.00	船戸	パラペット区間
2	紀の川	右岸	新堤防・破堤跡・旧川跡	要注意	和歌山市湊	0.8 ～ 2.2	982	12,000 (1.6)	3.92	6.71	2.00	船戸	旧川跡
3	紀の川	左岸	堤防高	B	和歌山市湊	0.8 ～ 1.2	562	12,000 (1.0)	3.58	5.50	2.00	船戸	
5-2	紀の川	左岸	堤防断面	B	和歌山市湊	0.6+60 ～ 0.6 +97	37	12,000 (0.6)	3.33	5.66	2.00	船戸	
7	紀の川	左岸	工作物	B	和歌山市湊紺屋町	2.0 + 0.0		12,000 (2.0)	4.15	6.39	2.00	船戸	紀の川大橋
8	紀の川	左岸	新堤防・破堤跡・旧川跡	要注意	和歌山市湊紺屋町	2.4		12,000 (2.4)	4.36	6.71	2.00	船戸	破堤跡
9	紀の川	左岸	工作物	B	和歌山市西藏前丁	2.8 + 19.8		12,000 (2.8)	4.61	7.07	2.00	船戸	河西橋
300	紀の川	右岸	工作物	B	和歌山市北島	3.2 + 173.6		12,000 (3.2)	5.02	7.53	2.00	船戸	北島橋
10	紀の川	右岸	新堤防・破堤跡・旧川跡	要注意	和歌山市福島	3.4 ～ 3.6	707	12,000 (3.6)	5.22	7.67	2.00	船戸	旧川跡
11	紀の川	左岸	工作物	B	和歌山市宇治鉄砲場	3.6 + 120.0		12,000 (3.6)	5.22	8.90	2.00	船戸	南海本線紀ノ川橋梁
12	紀の川	右岸	新堤防・破堤跡・旧川跡	要注意	和歌山市栗	4.2 ～ 4.4	430	12,000 (4.4)	5.58	8.38	2.00	船戸	旧川跡
13	紀の川	左岸	工作物	A	和歌山市宇治藪下	4.2 - 6.6		12,000 (4.2)	5.70	8.53	2.00	船戸	嘉家作樋門
14	紀の川	左岸	新堤防・破堤跡・旧川跡	要注意	和歌山市中之島 ～和歌山市有本	4.6 ～ 5.2	779	12,000 (5.0)	5.61	9.06	2.00	船戸	旧川跡

## 直轄河川重要水防箇所箇所別調書

和歌山河川国道事務所

① 図面 対象 番号	② 河川名	③ 左右岸 の別	④ 種 別	⑤ 重要度	⑥ 地 先 名	⑦ 距 離 杭	⑧ 延 長	⑨ 対象とする 流量	⑩ 対象とする 流量を現河 道に流した 時の水位	⑪ 現堤防高	⑫ 計画堤防 余裕高	⑬ 担当 出張所	⑭ 備 考
15	紀の川	右岸	新堤防・破堤跡・旧川跡	要注意	和歌山市園部	6.2 ～ 6.4	752	12,000 (6.4)	6.27	10.35	2.00	船戸	旧川跡
16	紀の川	左岸	工作物	A	和歌山市有本	6.2 + 0.0		12,000 (6.2)	6.77	11.83	2.00	船戸	有本樋門
17	紀の川	左岸	新堤防・破堤跡・旧川跡	要注意	和歌山市有本 ～和歌山市岩橋	6.4 ～ 9.6	3,538	12,000 (8.0)	9.81	11.90	2.00	船戸	旧川跡
22	紀の川	左岸	工作物	A	和歌山市松島	7.6 + 100.0		12,000 (7.6)	9.27	11.44	2.00	船戸	県営第二工水取水口
18-1	紀の川	左岸	堤防高	B	和歌山市松島	7.8	212	12,000 (7.8)	9.59	11.59	2.00	船戸	
301	紀の川	右岸	工作物	B	和歌山市直川	7.8 + 43.2		12,000 (7.8)	9.59	12.00	2.00	船戸	紀の川橋（阪和道）
302	紀の川	右岸	工作物	B	和歌山市出島	8.8 + 170.4		12,000 (8.8)	10.75	12.91	2.00	船戸	北田井ノ瀬橋
23	紀の川	左岸	工作物	B	和歌山市出島	9.0 - 84.5		12,000 (9.0)	11.15	13.46	2.00	船戸	南田井ノ瀬橋
21-2	紀の川	右岸	堤防高	B	和歌山市小豆島 ～和歌山市永穂	9.0 ～ 10.2	1,303	12,000 (9.6)	11.91	13.58	2.00	船戸	
270-1	紀の川	右岸	新堤防・破堤跡・旧川跡	要注意	和歌山市小豆島	9.2 +22 ～ 9.6 +115	427	12,000 (9.6)	11.91	13.67	2.00	船戸	新堤防（完成堤） H27年度施工
18-3	紀の川	左岸	堤防高	B	和歌山市岩橋	9.4 ～ 9.6	435	12,000 (9.6)	11.91	13.76	2.00	船戸	
24	紀の川	右岸	新堤防・破堤跡・旧川跡	要注意	和歌山市小豆島 ～和歌山市西田井	9.4 ～ 9.6	317	12,000 (9.6)	11.91	13.58	2.00	船戸	旧川跡
25	紀の川	左岸	新堤防・破堤跡・旧川跡	要注意	和歌山市岩橋 ～和歌山市吐前	10.0 ～ 12.4	2,651	12,000 (11.2)	13.16	15.24	2.00	船戸	旧川跡
27	紀の川	右岸	新堤防・破堤跡・旧川跡	要注意	和歌山市永穂 ～岩出市中島	10.4 ～ 14.2	4,080	12,000 (12.4)	14.06	17.68	2.00	船戸	旧川跡
18-4	紀の川	左岸	堤防高	B	和歌山市井ノ口	11.0	202	12,000 (11.0)	13.09	15.06	2.00	船戸	

## 直轄河川重要水防箇所箇所別調書

和歌山河川国道事務所

① 図面 対象 番号	② 河川名	③ 左右岸 の別	④ 種 別	⑤ 重要度	⑥ 地 先 名	⑦ 距 離 杭	⑧ 延 長	⑨ 対象とする 流量	⑩ 対象とする 流量を現河 道に流した 時の水位	⑪ 現堤防高	⑫ 計画堤防 余裕高	⑬ 担当 出張所	⑭ 備 考
21-3	紀の川	右岸	堤防高	B	和歌山市永穂	11.2	151	12,000 (11.2)	13.16	15.16	2.00	船戸	
31	紀の川	左岸	新堤防・破堤 跡・旧川跡	要注意	和歌山市吐前	13.0	216	12,000 (13.0)	14.90	17.68	2.00	船戸	旧川跡
34	紀の川	左岸	新堤防・破堤 跡・旧川跡	要注意	和歌山市満屋	13.8	200	12,000 (13.8)	15.88	18.56	2.00	船戸	旧川跡
271	紀の川	右岸	新堤防・破堤 跡・旧川跡	要注意	岩出市中島	14.8	119	12,000 (14.8)	17.49	21.12	2.00	船戸	旧川跡
36	紀の川	右岸	新堤防・破堤 跡・旧川跡	要注意	岩出市西野 ～岩出市宮	15.8 ～ 16.6	1,224	12,000 (16.2)	19.70	23.91	2.00	船戸	旧川跡
38	紀の川	左岸	堤防断面	A	岩出市船戸	16.6	214	12,000 (16.6)	19.82	23.52	2.00	船戸	
39	紀の川	左岸	陸 閘	要注意	岩出市船戸	16.6 － 77.0		12,000 (16.6)	19.82	23.52	2.00	船戸	船戸第一陸閘
40	紀の川	左岸	陸 閘	要注意	岩出市船戸	16.6 ＋ 59.9		12,000 (16.6)	19.82	23.52	2.00	船戸	船戸第二陸閘
41	紀の川	右岸	新堤防・破堤 跡・旧川跡	要注意	岩出市清水	16.8		12,000 (16.8)	20.24	24.79	2.00	船戸	破堤跡 (S28.09)
42	紀の川	右岸	工作物	A	岩出市清水	16.8 ＋ 79.2		12,000 (16.8)	20.24	24.79	2.00	船戸	岩出樋管
43	紀の川	右岸	工作物	A	岩出市清水	16.8 ＋ 148.0		12,000 (16.8)	20.24	24.79	2.00	船戸	岩出井堰
44	紀の川	右岸	工作物	A	岩出市清水	17.0 ＋ 89.0		12,000 (17.0)	24.04	26.09	2.00	船戸	岩出第一樋管
45-2	紀の川	右岸	堤防高	A	岩出市高塚 ～紀の川市中井阪	19.0 ～ 20.6	1,758	9,500 (19.8)	27.36	27.20	1.50	船戸	
46	紀の川	右岸	新堤防・破堤 跡・旧川跡	要注意	岩出市高塚	19.0	393	12,000 (19.0)	26.44	26.04	2.00	船戸	旧川跡
47	紀の川	左岸	堤防高	A	岩出市山崎	19.0 ～ 19.2	876	12,000 (19.2)	26.79	26.49	2.00	船戸	

## 直轄河川重要水防箇所箇所別調書

和歌山河川国道事務所

① 図面 対象 番号	② 河川名	③ 左右岸 の別	④ 種 別	⑤ 重要度	⑥ 地 先 名	⑦ 距 離 杭	⑧ 延 長	⑨ 対象とする 流量	⑩ 対象とする 流量を現河 道に流した 時の水位	⑪ 現堤防高	⑫ 計画堤防 余裕高	⑬ 担当 出張所	⑭ 備 考
49	紀の川	左岸	新堤防・破堤跡・旧川跡	要注意	紀の川市桃山町調月 ～紀の川市桃山町段	19.6 ～ 20.4	1,130	9,500 (20.0)	27.38	27.37	1.50	船戸	旧川跡
50-1	紀の川	左岸	堤防高	A	紀の川市桃山町調月 ～桃山町段新田	19.6 ～ 22.0	2,836	9,500 (20.8)	27.56	27.49	1.50	船戸	
52	紀の川	右岸	工作物	A	岩出市岡田	20.2 － 3.6		9,500 (20.2)	27.44	27.32	1.50	船戸	岡田樋管
272	紀の川	左岸	新堤防・破堤跡・旧川跡	要注意	紀の川市桃山町市場	20.4		9,500 (20.4)	27.45	26.80	1.50	船戸	破堤跡 (S28.09)
53	紀の川	左岸	堤防断面	B	紀の川市桃山町市場	20.6 ～ 21.0	692	9,500 (20.8)	27.56	27.49	1.50	船戸	
54	紀の川	左岸	新堤防・破堤跡・旧川跡	要注意	紀の川市桃山町段	20.8	238	9,500 (20.8)	27.56	27.49	1.50	船戸	旧川跡
45-3	紀の川	右岸	堤防高	B	紀の川市下井阪	20.8 ～ 21.0	407	9,500 (21.0)	27.86	28.02	1.50	船戸	
55	紀の川	右岸	新堤防・破堤跡・旧川跡	要注意	紀の川市下井阪	20.8 ～ 21.0	407	9,500 (21.0)	27.86	28.02	1.50	船戸	旧川跡
56	紀の川	左岸	工作物	A	紀の川市桃山町段	20.8 － 75.0		9,500 (20.8)	27.56	27.49	1.50	船戸	段樋管
303	紀の川	右岸	工作物	A	紀の川市下井阪	20.8 + 120.2		9,500 (20.8)	27.56	27.90	1.50	船戸	井坂橋
57	紀の川	右岸	新堤防・破堤跡・旧川跡	要注意	紀の川市中井阪 ～紀の川市窪	21.4 ～ 23.2	2,474	9,500 (22.4)	29.65	30.86	1.50	船戸	旧川跡
58-1	紀の川	右岸	堤防高	A	紀の川市畑野上 ～尾崎	21.4 ～ 21.8	754	9,500 (21.6)	29.07	28.57	1.50	船戸	
60	紀の川	左岸	新堤防・破堤跡・旧川跡	要注意	紀の川市桃山町段	21.4		9,500 (21.4)	28.94	28.28	1.50	船戸	破堤跡 (S28.09)
62	紀の川	左岸	堤防高	B	紀の川市桃山町段新田	22.2 ～ 22.8	805	9,500 (22.6)	29.78	30.63	1.50	船戸	
63	紀の川	右岸	堤防高	B	紀の川市尾崎 ～紀の川市窪	22.0 ～ 23.0	1,485	9,500 (22.6)	29.78	30.89	1.50	船戸	

## 直轄河川重要水防箇所箇所別調書

和歌山河川国道事務所

① 図面 対象 番号	② 河川名	③ 左右岸 の別	④ 種 別	⑤ 重要度	⑥ 地 先 名	⑦ 距 離 杭	⑧ 延 長	⑨ 対象とする 流量	⑩ 対象とする 流量を現河 道に流した 時の水位	⑪ 現堤防高	⑫ 計画堤防 余裕高	⑬ 担当 出張所	⑭ 備 考
64	紀の川	左岸	新堤防・破堤跡・旧川跡	要注意	紀の川市桃山町段新田	22.6		9,500 (22.6)	29.78	30.63	1.50	船戸	破堤跡 (S28.09)
285	紀の川	右岸	堤防断面	B	紀の川市上野 ～紀の川市窪	22.6 ～ 23.4	1,162	9,500 (23.0)	29.93	31.52	1.50	船戸	
65	紀の川	左岸	堤防断面	A	紀の川市桃山町元	23.4	296	9,500 (23.4)	29.95	32.21	1.50	船戸	
66	紀の川	右岸	新堤防・破堤跡・旧川跡	要注意	紀の川市竹房	23.8		9,500 (23.8)	31.70	35.50	1.50	船戸	破堤跡 (S28.09)
304	紀の川	右岸	工作物	B	紀の川市竹房	23.8 + 32.0		9,500 (23.8)	31.70	35.50	1.50	船戸	竹房橋
67	紀の川	左岸	新堤防・破堤跡・旧川跡	要注意	紀の川市遠方	24.6	283	9,500 (24.6)	33.37	35.41	1.50	船戸	旧川跡
68	紀の川	左岸	堤防高	B	紀の川市遠方 ～紀の川市杉原	24.8 ～ 27.2	2,223	9,500 (26.0)	36.01	37.08	1.50	船戸	
273	紀の川	右岸	堤防高	B	紀の川市竹房	24.8	233	9,500 (24.8)	34.51	34.75	1.50	船戸	
71	紀の川	右岸	堤防高	A	紀の川市竹房	25.0 ～ 25.2	401	9,500 (25.2)	35.46	35.42	1.50	船戸	
72	紀の川	右岸	新堤防・破堤跡・旧川跡	要注意	紀の川市竹房	25.2	213	9,500 (25.2)	35.46	35.42	1.50	船戸	旧川跡
77	紀の川	右岸	堤防高	B	紀の川市竹房 ～松井	25.4 ～ 27.0	1,767	9,500 (26.2)	36.18	37.13	1.50	船戸	
74	紀の川	右岸	新堤防・破堤跡・旧川跡	要注意	紀の川市上田井	25.8	165	9,500 (25.8)	35.63	36.45	1.50	船戸	旧川跡
75	紀の川	左岸	新堤防・破堤跡・旧川跡	要注意	紀の川市風市 ～杉原	26.0 ～ 27.4	1,462	9,500 (26.8)	36.95	38.19	1.50	船戸	旧川跡
76	紀の川	左岸	新堤防・破堤跡・旧川跡	要注意	紀の川市風市	26.0		9,500 (26.0)	36.01	37.08	1.50	船戸	破堤跡 (S34.09)
81	紀の川	右岸	水衝洗掘	B	紀の川市松井	26.6 -120 ～ 26.6 +20.0	140	9,500 (26.6)	36.87	37.97	1.50	船戸	

## 直轄河川重要水防箇所箇所別調書

和歌山河川国道事務所

① 図面 対象 番号	② 河川名	③ 左右岸 の別	④ 種 別	⑤ 重要度	⑥ 地 先 名	⑦ 距 離 杭	⑧ 延 長	⑨ 対象とする 流量	⑩ 対象とする 流量を現河 道に流した 時の水位	⑪ 現堤防高	⑫ 計画堤防 余裕高	⑬ 担当 出張所	⑭ 備 考	
82	紀の川	右岸	新堤防・破堤跡・旧川跡	要注意	紀の川市松井	27.0		9,500 (27.0)	37.32	38.68	1.50	船戸	破堤跡 (S34.09)	
83	紀の川	右岸	堤防高	A	紀の川市松井	27.0 +100	27.2 ～ +100	136	9,500 (27.2)	37.39	36.83	1.50	船戸	
84	紀の川	右岸	堤防断面	B	紀の川市松井	27.0 +100	27.2 ～ +100	136	9,500 (27.2)	37.39	36.83	1.50	船戸	
85	紀の川	右岸	新堤防・破堤跡・旧川跡	要注意	紀の川市粉河	27.4	～ 27.8	529	9,500 (27.6)	37.56	39.77	1.50	船戸	旧川跡
86	紀の川	右岸	工作物	A	紀の川市粉河	27.4	- 18.6		9,500 (27.4)	37.50	39.49	1.50	船戸	立石樋門
87	紀の川	左岸	新堤防・破堤跡・旧川跡	要注意	紀の川市杉原 ～紀の川市荒見	27.8	～ 28.2	721	9,500 (28.0)	38.22	41.26	1.50	船戸	旧川跡
88	紀の川	右岸	新堤防・破堤跡・旧川跡	要注意	紀の川市粉河	27.8			9,500 (27.8)	37.71	39.97	1.50	船戸	破堤跡 (S28.09)
90	紀の川	右岸	新堤防・破堤跡・旧川跡	要注意	紀の川市粉河	28.0	、 28.2		9,500 (28.2)	38.57	41.24	1.50	船戸	破堤跡 (S34.09)
93	紀の川	左岸	新堤防・破堤跡・旧川跡	要注意	紀の川市荒見	28.6	～ 29.2	712	9,500 (29.0)	39.72	42.90	1.50	船戸	旧川跡
94	紀の川	左岸	新堤防・破堤跡・旧川跡	要注意	紀の川市荒見	28.8			9,500 (28.8)	39.66	46.28	1.50	船戸	破堤跡 (S28.09)
95	紀の川	右岸	新堤防・破堤跡・旧川跡	要注意	紀の川市藤崎	29.0	、 29.2		9,500 (29.2)	40.22	41.44	1.50	船戸	破堤跡 (S34.09)
96	紀の川	左岸	工作物	A	紀の川市荒見	29.2	+ 84.0		9,500 (29.2)	40.22	42.82	1.50	かつらぎ	藤崎井堰
97	紀の川	右岸	工作物	A	紀の川市藤崎	29.2	+ 30.0		9,500 (29.2)	40.22	41.44	1.50	かつらぎ	藤崎井堰
286	紀の川	左岸	堤防高	A	紀の川市荒見	29.4		352	9,500 (29.4)	44.78	43.78	1.50	かつらぎ	藤崎狭窄部
287	紀の川	右岸	堤防高	A	紀の川市藤崎	29.4		285	9,500 (29.4)	44.78	48.13	1.50	かつらぎ	藤崎狭窄部

## 直轄河川重要水防箇所箇所別調書

和歌山河川国道事務所

① 図面 対象 番号	② 河川名	③ 左右岸 の別	④ 種 別	⑤ 重要度	⑥ 地 先 名	⑦ 距 離 杭	⑧ 延 長	⑨ 対象とする 流量	⑩ 対象とする 流量を現河 道に流した 時の水位	⑪ 現堤防高	⑫ 計画堤防 余裕高	⑬ 担当 出張所	⑭ 備 考
274	紀の川	右岸	堤防高	A	紀の川市後田	29.6	222	8,300 (29.6)	45.77	45.74	1.50	かつらぎ	
98	紀の川	右岸	堤防高	B	紀の川市後田	29.8	207	8,300 (29.8)	46.12	46.39	1.50	かつらぎ	
99	紀の川	右岸	新堤防・破堤 跡・旧川跡	要注意	紀の川市後田	29.8		8,300 (29.8)	46.12	46.39	1.50	かつらぎ	破堤跡 (S34.09)
100	紀の川	右岸	堤防高	A	紀の川市後田 ～名手西野	30.0 ～ 30.8	830	8,300 (30.4)	47.07	46.85	1.50	かつらぎ	
102	紀の川	右岸	新堤防・破堤 跡・旧川跡	要注意	紀の川市後田	30.2		8,300 (30.2)	47.05	46.85	1.50	かつらぎ	破堤跡 (S28.09)
103	紀の川	左岸	堤防高	A	紀の川市後田	30.4	238	8,300 (30.4)	47.07	46.79	1.50	かつらぎ	
105	紀の川	左岸	堤防高	B	紀の川市名手西野	30.6 ～ 31.2	718	8,300 (31.0)	47.52	47.82	1.50	かつらぎ	
104	紀の川	右岸	工作物	A	紀の川市名手西野	30.8 + 5.0		8,300 (30.8)	47.36	47.27	1.50	かつらぎ	後田 1 号樋管
306	紀の川	左岸	工作物	A	紀の川市名手西野	30.8 + 20.0		8,300 (30.8)	47.36	47.27	1.50	かつらぎ	麻生津橋
107	紀の川	左岸	新堤防・破堤 跡・旧川跡	要注意	紀の川市北涌	31.0		8,300 (31.0)	47.52	47.82	1.50	かつらぎ	破堤跡 (S40.09)
113	紀の川	右岸	堤防高	B	紀の川市名手西野 ～穴伏	31.0 ～ 32.2	1,246	8,300 (31.6)	48.02	48.38	1.50	かつらぎ	
109	紀の川	左岸	新堤防・破堤 跡・旧川跡	要注意	紀の川市北涌	31.2 ～ 32.0	981	8,300 (31.6)	48.02	43.61	1.50	かつらぎ	旧川跡
110	紀の川	左岸	堤防高	A	紀の川市北涌	31.4 ～ 32.0 +100	928	8,300 (31.8)	48.05	47.65	1.50	かつらぎ	無堤区間
111	紀の川	左岸	堤防断面	A	紀の川市北涌	31.4 ～ 32.0 +100	928	8,300 (31.8)	48.05	47.65	1.50	かつらぎ	無堤区間
112	紀の川	左岸	新堤防・破堤 跡・旧川跡	要注意	紀の川市北涌	31.4		8,300 (31.4)	47.71	44.88	1.50	かつらぎ	破堤跡

## 直轄河川重要水防箇所箇所別調書

和歌山河川国道事務所

① 図面 対象 番号	② 河川名	③ 左右岸 の別	④ 種 別	⑤ 重要度	⑥ 地 先 名	⑦ 距 離 杭	⑧ 延 長	⑨ 対象とする 流量	⑩ 対象とする 流量を現河 道に流した 時の水位	⑪ 現堤防高	⑫ 計画堤防 余裕高	⑬ 担当 出張所	⑭ 備 考
307	紀の川	左岸	工作物	B	紀の川市北涌	31.4 + 8.0		8,300 (31.4)	47.71	44.88	1.50	かつらぎ	麻生津大橋
114	紀の川	右岸	堤防高	A	紀の川市穴伏	32.2 ~ 32.4 +90	326	8,300 (32.4)	49.56	49.44	1.50	かつらぎ	パラペット区間
115	紀の川	右岸	堤防断面	A	紀の川市穴伏	32.4	236	8,300 (32.4)	49.56	49.44	1.50	かつらぎ	パラペット区間
118	紀の川	左岸	堤防高	B	かつらぎ町島 ～東洪田	33.4 ~ 35.2	1,880	7,900 (34.4)	52.44	53.42	1.50	かつらぎ	
119-1	紀の川	右岸	堤防高	B	かつらぎ町背ノ山 ～萩原	33.8 ~ 34.4	858	7,900 (34.2)	52.35	53.44	1.50	かつらぎ	
120	紀の川	右岸	新堤防・破堤 跡・旧川跡	要注意	かつらぎ町背ノ山 ～笠田東	33.8 ~ 35.0	1,457	7,900 (34.4)	52.44	53.68	1.50	かつらぎ	旧川跡
121-1	紀の川	左岸	堤防断面	B	かつらぎ町東洪田	34.8 +83 ~ 35.0	90	7,900 (35.0)	53.17	54.65	1.50	かつらぎ	
119-2	紀の川	右岸	堤防高	B	かつらぎ町笠田東	34.8	203	7,900 (34.8)	53.04	54.48	1.50	かつらぎ	
122	紀の川	左岸	水衝洗掘	B	かつらぎ町東洪田	35.0 ~ 35.1	30	7,900 (35.0)	53.17	54.65	1.50	かつらぎ	H23台風12号
123	紀の川	左岸	堤防断面	A	かつらぎ町東洪田	35.2	178	7,900 (35.2)	53.36	54.22	1.50	かつらぎ	パラペット区間
124	紀の川	左岸	工作物	B	かつらぎ町東洪田	35.2 - 26.0		7,900 (35.2)	53.36	54.22	1.50	かつらぎ	大門口橋
119-3	紀の川	右岸	堤防高	B	かつらぎ町笠田東	35.4	234	7,900 (35.4)	53.42	54.86	1.50	かつらぎ	
308	紀の川	右岸	工作物	B	かつらぎ町笠田東	35.6 + 65.9		7,900 (35.6)	53.40	55.13	1.50	かつらぎ	大門口大橋
125	紀の川	右岸	堤防高	B	かつらぎ町佐野	36.0 ~ 36.2	230	7,900 (36.2)	55.84	56.14	1.50	かつらぎ	
126	紀の川	左岸	新堤防・破堤 跡・旧川跡	要注意	かつらぎ町東洪田 ～兄井	36.2 ~ 37.8	1,791	7,900 (37.0)	57.08	57.45	1.50	かつらぎ	旧川跡

## 直轄河川重要水防箇所箇所別調書

和歌山河川国道事務所

① 図面 対象 番号	② 河川名	③ 左右岸 の別	④ 種 別	⑤ 重要度	⑥ 地 先 名	⑦ 距 離 杭	⑧ 延 長	⑨ 対象とする 流量	⑩ 対象とする 流量を現河 道に流した 時の水位	⑪ 現堤防高	⑫ 計画堤防 余裕高	⑬ 担当 出張所	⑭ 備 考
128	紀の川	左岸	堤防高	B	かつらぎ町東洪田	36.2 ～ 36.4	525	7,900 (36.2)	55.84	56.62	1.50	かつらぎ	
127	紀の川	右岸	堤防高	A	かつらぎ町佐野	36.4	289	7,900 (36.4)	56.62	56.19	1.50	かつらぎ	
288	紀の川	右岸	堤防断面	B	かつらぎ町佐野	36.4	289	7,900 (36.4)	56.62	56.19	1.50	かつらぎ	
133	紀の川	右岸	工作物	A	かつらぎ町佐野	36.4 — 65.0		7,900 (36.4)	56.62	56.19	1.50	かつらぎ	折居樋門
134	紀の川	右岸	堤防高	B	かつらぎ町佐野 ～丁ノ町	36.6 ～ 39.8	3,424	7,900 (38.2)	59.25	59.56	1.50	かつらぎ	
136	紀の川	左岸	堤防高	B	かつらぎ町東洪田 ～かつらぎ町三谷	36.6 ～ 40.2	3,569	7,900 (38.4)	59.31	59.51	1.50	かつらぎ	
135-1	紀の川	右岸	堤防断面	B	かつらぎ町佐野 ～蛭子	36.8 +68 ～ 37.6	740	7,900 (37.2)	57.37	57.70	1.50	かつらぎ	
137	紀の川	左岸	新堤防・破堤 跡・旧川跡	要注意	かつらぎ町寺尾	37.0 、 37.2		7,900 (37.2)	57.37	57.70	1.50	かつらぎ	破堤跡 (S28.09)
309	紀の川	右岸	工作物	B	かつらぎ町蛭子	37.4 + 146.3		7,900 (37.4)	57.43	57.98	1.50	かつらぎ	かつらぎ橋
138-1	紀の川	右岸	堤防断面	B	かつらぎ町蛭子 ～大藪	37.8	203	7,900 (37.8)	58.14	58.41	1.50	かつらぎ	
139	紀の川	左岸	水衝洗掘	B	かつらぎ町兄井	37.8 ～ 38.0	150	7,900 (38.0)	58.80	59.14	1.50	かつらぎ	H23台風12号
289	紀の川	左岸	堤防断面	B	かつらぎ町兄井	38.2	245	7,900 (38.2)	59.25	59.35	1.50	かつらぎ	
142-1	紀の川	左岸	堤防断面	B	かつらぎ町兄井	38.6 ～ 38.8 +62	271	7,900 (38.8)	59.86	60.08	1.50	かつらぎ	
142-2	紀の川	左岸	堤防断面	B	かつらぎ町三谷	39.0 +100 ～ 39.4	343	7,900 (39.2)	60.25	61.31	1.50	かつらぎ	
143	紀の川	左岸	新堤防・破堤 跡・旧川跡	要注意	かつらぎ町兄井 ～かつらぎ町三谷	38.6 ～ 39.0	561	7,900 (38.8)	59.86	60.08	1.50	かつらぎ	旧川跡

## 直轄河川重要水防箇所箇所別調書

和歌山河川国道事務所

① 図面 対象 番号	② 河川名	③ 左右岸 の別	④ 種 別	⑤ 重要度	⑥ 地 先 名	⑦ 距 離 杭	⑧ 延 長	⑨ 対象とする 流量	⑩ 対象とする 流量を現河 道に流した 時の水位	⑪ 現堤防高	⑫ 計画堤防 余裕高	⑬ 担当 出張所	⑭ 備 考
144	紀の川	右岸	新堤防・破堤跡・旧川跡	要注意	かつらぎ町丁ノ町 ～かつらぎ町妙寺	38.6 ～ 40.8	2,204	7,900 (39.8)	60.57	62.05	1.50	かつらぎ	旧川跡
146	紀の川	左岸	新堤防・破堤跡・旧川跡	要注意	かつらぎ町三谷	38.8		7,900 (38.8)	59.86	60.08	1.50	かつらぎ	破堤跡 (S28.09)
147	紀の川	右岸	新堤防・破堤跡・旧川跡	要注意	かつらぎ町丁ノ町	39.2		7,900 (39.2)	60.25	61.31	1.50	かつらぎ	破堤跡 (S34.09)
148	紀の川	左岸	堤防断面	A	かつらぎ町三谷	39.8 ～ 40.0	337	7,900 (40.0)	61.01	62.37	1.50	かつらぎ	パラペット区間
149	紀の川	左岸	新堤防・破堤跡・旧川跡	要注意	かつらぎ町三谷	39.8		7,900 (39.8)	60.57	61.98	1.50	かつらぎ	破堤跡 (S28.09)
151	紀の川	左岸	工作物	B	かつらぎ町三谷	40.0 + 78.5		7,900 (40.0)	61.01	62.37	1.50	かつらぎ	三谷橋
152	紀の川	左岸	工作物	B	かつらぎ町三谷	40.0 + 78.5		7,900 (40.0)	61.01	62.37	1.50	かつらぎ	三谷橋 (歩道橋)
153	紀の川	左岸	工作物	B	かつらぎ町三谷	40.0 + 75.0		7,900 (40.0)	61.01	62.37	1.50	かつらぎ	三谷橋 (水管橋)
154	紀の川	左岸	堤防断面	B	かつらぎ町三谷	40.2	203	7,900 (40.2)	61.55	63.13	1.50	かつらぎ	
157	紀の川	右岸	堤防高	B	かつらぎ町妙寺 ～中飯降	40.4 ～ 41.6	1,330	7,900 (41.0)	63.36	64.48	1.50	かつらぎ	
159	紀の川	右岸	堤防断面	A	かつらぎ町妙寺 ～中飯降	40.8 ～ 41.4	759	7,900 (41.2)	63.44	64.93	1.50	かつらぎ	
160	紀の川	左岸	堤防高	A	かつらぎ町山崎 ～九度山町慈尊院	41.0 ～ 43.2	2,216	7,900 (42.2)	66.80	63.61	1.50	かつらぎ	無堤区間
161	紀の川	左岸	堤防断面	A	かつらぎ町山崎 ～九度山町慈尊院	41.0 ～ 43.2	2,216	7,900 (42.2)	66.80	63.61	1.50	かつらぎ	無堤区間
162	紀の川	左岸	新堤防・破堤跡・旧川跡	要注意	九度山町慈尊院	41.6 ～ 42.8	1,214	8300 (42.2)	66.80	63.61	1.50	かつらぎ	旧川跡
163	紀の川	右岸	堤防高	A	かつらぎ町中飯降	41.8	218	7,900 (41.8)	65.89	65.14	1.50	かつらぎ	

## 直轄河川重要水防箇所箇所別調書

和歌山河川国道事務所

① 図面 対象 番号	② 河川名	③ 左右岸 の別	④ 種 別	⑤ 重要度	⑥ 地 先 名	⑦ 距 離 杭	⑧ 延 長	⑨ 対象とする 流量	⑩ 対象とする 流量を現河 道に流した 時の水位	⑪ 現堤防高	⑫ 計画堤防 余裕高	⑬ 担当 出張所	⑭ 備 考
164	紀の川	右岸	堤防断面	B	かつらぎ町中飯降	41.8	218	7,900 (41.8)	65.89	65.14	1.50	かつらぎ	
166	紀の川	左岸	新堤防・破堤 跡・旧川跡	要注意	九度山町慈尊院	41.8	、 42.0	7,900 (42.0)	66.65	63.43	1.50	かつらぎ	破堤跡 (S28.09)
165	紀の川	右岸	水衝洗掘	B	かつらぎ町中飯降	42.0	161	7,900 (42.0)	66.65	67.11	1.50	かつらぎ	
167	紀の川	右岸	堤防高	B	かつらぎ町中飯降 ～橋本市高野口町向島	42.0	～ 43.6	7,900 (42.8)	67.43	68.80	1.50	かつらぎ	
169	紀の川	右岸	工作物	A	橋本市高野口町大野	42.2	＋ 60.0	7,900 (42.2)	66.80	67.44	1.50	かつらぎ	浦島川樋門
170	紀の川	右岸	新堤防・破堤 跡・旧川跡	要注意	橋本市高野口町大野	42.2		7,900 (42.2)	66.80	67.44	1.50	かつらぎ	破堤跡 (S34.09)
310	紀の川	右岸	工作物	B	橋本市高野口町大野	42.4	＋ 70.1	7,900 (42.4)	66.77	67.92	1.50	かつらぎ	高野参詣大橋
173	紀の川	左岸	新堤防・破堤 跡・旧川跡	要注意	九度山町慈尊院	42.6		7,900 (42.6)	67.02	65.05	1.50	かつらぎ	破堤跡 (S34.09)
275	紀の川	右岸	工作物	A	橋本市高野口町大野	42.8	－ 28.4	7,900 (42.8)	67.43	68.80	1.50	かつらぎ	H27対策 維持修繕 垣花樋門
174	紀の川	右岸	新堤防・破堤 跡・旧川跡	要注意	橋本市高野口町向島 ～橋本市高野口町小田	43.0	～ 43.8	7,900 (43.4)	68.89	70.19	1.50	かつらぎ	旧川跡
290	紀の川	右岸	堤防断面	B	橋本市高野口町向島	43.4	～ 43.6	7,900 (43.6)	69.13	70.64	1.50	かつらぎ	
311	紀の川	右岸	工作物	B	橋本市高野口町小田	43.8	＋ 119.2	7,900 (43.8)	69.51	71.23	1.50	かつらぎ	九度山橋
175	紀の川	右岸	堤防高	B	橋本市高野口町小田	44.2	44.6 ～ +50.0	7,200 (44.4)	70.56	71.94	1.50	かつらぎ	
297	紀の川	左岸	新堤防・破堤 跡・旧川跡	要注意	九度山町九度山	44.2	44.2 +30 ～ +90	7,200 (44.4)	70.56	71.94	1.50	かつらぎ	新堤防（完成堤） H28年度施工
177-2	紀の川	左岸	堤防高	B	九度山町九度山	44.2	44.2 +30 ～ +90	7,200 (44.4)	70.56	71.94	1.50	かつらぎ	新堤防（完成堤） H28年度施工

## 直轄河川重要水防箇所箇所別調書

和歌山河川国道事務所

① 図面 対象 番号	② 河川名	③ 左右岸 の別	④ 種 別	⑤ 重要度	⑥ 地 先 名	⑦ 距 離 杭	⑧ 延 長	⑨ 対象とする 流量	⑩ 対象とする 流量を現河 道に流した 時の水位	⑪ 現堤防高	⑫ 計画堤防 余裕高	⑬ 担当 出張所	⑭ 備 考
177-1	紀の川	左岸	堤防高	A	九度山町九度山	44.2 +90 ～ 46.0	1,622	7,200 (45.2)	74.07	71.60	1.50	かつらぎ	無堤区間 (一部HWL堤)
178-2	紀の川	左岸	堤防断面	B	九度山町九度山	44.2 +90 ～ 44.2 +165	80	7,200 (44.4)	70.56	69.65	1.50	かつらぎ	
178-1	紀の川	左岸	堤防断面	A	九度山町九度山 ～橋本市学文路	44.2 +165 ～ 46.0	1,545	7,200 (45.2)	74.07	71.60	1.50	かつらぎ	無堤区間
176	紀の川	左岸	新堤防・破堤 跡・旧川跡	要注意	九度山町九度山 ～橋本市学文路	44.4 ～ 46.2	1,975	7,200 (45.4)	74.15	71.06	1.50	かつらぎ	旧川跡
181	紀の川	右岸	水衝洗掘	B	橋本市高野口町小田	44.5 ～ 44.6	105	7,200 (44.6)	71.32	72.17	1.50	かつらぎ	
179	紀の川	左岸	水衝洗掘	B	九度山町九度山	44.6	219	7,200 (44.6)	71.32	70.33	1.50	かつらぎ	
182	紀の川	右岸	工作物	A	橋本市高野口町小田	44.6 + 38.0		7,200 (44.6)	71.32	72.17	1.50	かつらぎ	小田井堰
183	紀の川	左岸	新堤防・破堤 跡・旧川跡	要注意	九度山町九度山	44.8		7,200 (44.8)	71.85	71.15	1.50	かつらぎ	破堤跡 (S28.09)
184	紀の川	右岸	水衝洗掘	B	橋本市高野口町小田	44.8 ～ 44.9	20	7,200 (44.8)	71.85	73.61	1.50	かつらぎ	H23台風12号
185	紀の川	左岸	新堤防・破堤 跡・旧川跡	要注意	橋本市学文路	45.6		7,200 (45.6)	74.26	72.61	1.50	かつらぎ	破堤跡 (S28.09)
186	紀の川	右岸	堤防高	B	橋本市高野口町伏原 ～橋本市神野々	45.6 ～ 46.0 +100.0	650	7,200 (45.8)	74.40	75.14	1.50	かつらぎ	
187	紀の川	右岸	工作物	A	橋本市高野口町伏原	45.6 - 159.3		7,200 (45.6)	74.26	74.89	1.50	かつらぎ	伏原樋管
188	紀の川	右岸	新堤防・破堤 跡・旧川跡	要注意	橋本市高野口町伏原	45.6		7,200 (45.6)	74.26	74.89	1.50	かつらぎ	破堤跡 (S28.09)
189	紀の川	左岸	水衝洗掘	B	橋本市学文路	45.7 ～ 45.9	150	7,200 (45.8)	74.40	72.95	1.50	かつらぎ	H23台風12号
312	紀の川	右岸	工作物	A	橋本市神野々	46.0 + 107.8		7,200 (46.0)	74.55	75.41	1.50	かつらぎ	岸上橋

## 直轄河川重要水防箇所箇所別調書

和歌山河川国道事務所

① 図面 対象 番号	② 河川名	③ 左右岸 の別	④ 種 別	⑤ 重要度	⑥ 地 先 名	⑦ 距 離 杭	⑧ 延 長	⑨ 対象とする 流量	⑩ 対象とする 流量を現河 道に流した 時の水位	⑪ 現堤防高	⑫ 計画堤防 余裕高	⑬ 担当 出張所	⑭ 備 考
190	紀の川	左岸	堤防高	B	橋本市学文路	46.2	263	7,200 (46.2)	75.29	76.10	1.50	かつらぎ	
191	紀の川	右岸	堤防高	B	橋本市神野々 ～橋本市岸上	46.4 ～ 48.0	1,652	7,200 (47.2)	77.32	77.96	1.50	かつらぎ	
192	紀の川	左岸	陸 閘	要注意	橋本市学文路	46.4 + 25.6		7,200 (46.4)	75.59	75.75	1.50	かつらぎ	学文路陸閘
193-1	紀の川	左岸	堤防高	B	橋本市学文路 ～橋本市清水	46.8 ～ 48.0	1,297	7,200 (47.4)	77.74	77.94	1.50	かつらぎ	
195	紀の川	左岸	新堤防・破堤 跡・旧川跡	要注意	橋本市学文路 ～橋本市清水	47.0 ～ 48.2	1,220	7,200 (47.6)	77.95	78.34	1.50	かつらぎ	旧川跡
196	紀の川	右岸	工作物	A	橋本市岸上	47.0 + 90		7,200 (47.0)	76.17	77.52	1.50	かつらぎ	岸上排水樋管 (深ヶ坪排水路)
197	紀の川	右岸	新堤防・破堤 跡・旧川跡	要注意	橋本市岸上	47.2 ～ 47.6	674	7,200 (47.4)	77.74	78.20	1.50	かつらぎ	旧川跡
200	紀の川	右岸	堤防高	A	橋本市市脇	48.4	191	7,200 (48.4)	78.09	—	1.50	かつらぎ	
193-2	紀の川	左岸	堤防高	B	橋本市清水	48.8	191	7,200 (48.8)	78.87	80.23	1.50	かつらぎ	
313	紀の川	右岸	工作物	B	橋本市市脇	48.8 + 75.8		7,200 (48.8)	78.87	80.82	1.50	かつらぎ	橋本高野橋
203	紀の川	右岸	堤防高	A	橋本市市脇 ～東家	49.0 ～ 49.2 -40.0 ～ +40	295	7,200 (49.2)	80.88	80.45	1.50	かつらぎ	
204	紀の川	右岸	堤防断面	B	橋本市市脇 ～東家	49.0 ～ 49.2	411	7,200 (49.2)	80.88	80.45	1.50	かつらぎ	
205	紀の川	右岸	新堤防・破堤 跡・旧川跡	要注意	橋本市市脇5丁目	49.0		7,200 (49.0)	80.20	80.06	1.50	かつらぎ	破堤跡 (S28.09)
206	紀の川	左岸	堤防高	B	橋本市清水 ～向副	49.2 ～ 51.2	2,100	6,800 (50.2)	82.71	83.28	1.50	かつらぎ	
207	紀の川	左岸	新堤防・破堤 跡・旧川跡	要注意	橋本市清水	49.2		7,200 (49.2)	80.88	81.37	1.50	かつらぎ	破堤跡 (S34.09)

## 直轄河川重要水防箇所箇所別調書

和歌山河川国道事務所

① 図面 対象 番号	② 河川名	③ 左右岸 の別	④ 種 別	⑤ 重要度	⑥ 地 先 名	⑦ 距 離 杭	⑧ 延 長	⑨ 対象とする 流量	⑩ 対象とする 流量を現河 道に流した 時の水位	⑪ 現堤防高	⑫ 計画堤防 余裕高	⑬ 担当 出張所	⑭ 備 考
208	紀の川	右岸	堤防高	B	橋本市東家 ～橋本	49.2 +40.0 ～ 50.0	688	7,200 (49.8)	81.97	82.43	1.50	かつらぎ	
314	紀の川	左岸	工作物	A	橋本市向副	50.0 + 51.6		6,800 (50.0)	82.29	83.62	1.50	かつらぎ	橋本橋
211	紀の川	左岸	新堤防・破堤 跡・旧川跡	要注意	橋本市向副	50.2		6,800 (50.2)	82.71	83.28	1.50	かつらぎ	破堤跡 (S34.09)
214	紀の川	左岸	新堤防・破堤 跡・旧川跡	要注意	橋本市向副	50.8		6,800 (50.8)	83.81	84.40	1.50	かつらぎ	破堤跡 (S34.09)
292	紀の川	右岸	堤防高	B	橋本市隅田町河瀬 ～橋本市隅田町下兵庫	51.8	185	6,800 (51.8)	86.62	87.06	1.50	かつらぎ	
293	紀の川	右岸	堤防断面	A	橋本市隅田町下兵庫	51.8	185	6,800 (51.8)	87.13	87.06	1.50	かつらぎ	
217	紀の川	左岸	新堤防・破堤 跡・旧川跡	要注意	橋本市上田 ～橋本市中道	52.0 ～ 52.2	376	6,800 (52.2)	86.75	95.39	1.50	かつらぎ	旧川跡
315	紀の川	右岸	工作物	B	橋本市隅田	53.8 + 180.8		6,800 (53.8)	93.01	98.15	1.50	かつらぎ	恋野橋
218	紀の川	右岸	新堤防・破堤 跡・旧川跡	要注意	五條市上野町	56.4 ～ 56.8	561	6,800 (56.6)	97.72	93.56	1.50	五條	旧川跡
219	紀の川	右岸	堤防高	A	五條市上野町	56.4 ～ 56.8 +230	791	6,800 (56.6)	97.72	93.56	1.50	五條	無堤区間
220	紀の川	右岸	堤防断面	A	五條市上野町	56.4 ～ 56.8 +230	791	6,800 (56.6)	97.72	93.56	1.50	五條	無堤区間
222	紀の川	右岸	新堤防・破堤 跡・旧川跡	要注意	五條市犬飼町 ～五條市二見5丁目	57.2 ～ 58.2	1,193	6,800 (57.8)	99.05	96.79	1.50	五條	旧川跡
223-1	紀の川	右岸	堤防高	A	五條市犬飼町 ～五條市二見5丁目	57.2 ～ 58.0 +215	1,117	6,800 (57.8)	99.05	96.79	1.50	五條	無堤区間
224-1	紀の川	右岸	堤防断面	A	五條市犬飼町 ～五條市二見5丁目	57.2 ～ 58.0 +215	1,117	6,800 (57.8)	99.05	96.79	1.50	五條	無堤区間
224-2	紀の川	右岸	堤防断面	B	五條市二見5丁目	58.0 +215 58.4 ～ +65	280	6,800 (58.2)	99.49	99.96	1.50	五條	HWL堤 H27年度築堤

## 直轄河川重要水防箇所箇所別調書

和歌山河川国道事務所

① 図面対象 番号	② 河川名	③ 左右岸 の別	④ 種 別	⑤ 重要度	⑥ 地 先 名	⑦ 距 離 杭	⑧ 延 長	⑨ 対象とする 流量	⑩ 対象とする 流量を現河 道に流した 時の水位	⑪ 現堤防高	⑫ 計画堤防 余裕高	⑬ 担当 出張所	⑭ 備 考
223-2	紀の川	右岸	堤防高	B	五條市二見5丁目	58.0 +215    58.4 ～ +65	280	6,800 (58.2)	99.49	99.96	1.50	五條	HWL堤 H27年度築堤
223-3	紀の川	右岸	堤防高	A	五條市二見5丁目	58.4 +65    58.6 ～	119	5,600 (58.6)	101.21	100.53	1.50	五條	HWL堤 H28年度築堤
224-3	紀の川	右岸	堤防断面	B	五條市二見5丁目	58.4 +65    58.6 ～	119	5,600 (58.6)	101.21	100.53	1.50	五條	HWL堤 H28年度築堤
255	紀の川	左岸	堤防高	A	五條市野原西6 ～野原西1	58.8 ～ -120	826	5,600 (58.6)	101.21	100.53	1.50	五條	無堤区間
226	紀の川	左岸	堤防断面	A	五條市野原西6 ～野原西1	58.8 ～ -120	826	5,600 (58.6)	101.21	100.53	1.50	五條	無堤区間
255-6	紀の川	左岸	堤防高	B	五條市野原西6 ～野原西1	58.8 -120    58.8 ～ -40	80	5,600 (58.6)	101.21	100.53	1.50	五條	HWL堤 H29年度築堤
226-4	紀の川	左岸	堤防断面	B	五條市野原西6 ～野原西1	58.8 -120    58.8 ～ -40	80	5,600 (58.6)	101.21	100.53	1.50	五條	HWL堤 H29年度築堤
255-4	紀の川	左岸	堤防高	B	五條市野原西6 ～野原西1	58.8 -40    58.8 ～ +40	80	5,600 (58.8)	100.65	97.77	1.50	五條	HWLカミソリ堤 H28年度築堤
226-2	紀の川	左岸	堤防断面	B	五條市野原西6 ～野原西1	58.8 -40    58.8 ～ +40	80	5,600 (58.8)	100.65	97.77	1.50	五條	HWLカミソリ堤 H28年度築堤
282	紀の川	右岸	堤防高	B	五條市二見5丁目	58.8	230	5,600 (58.8)	100.65	100.79	1.50	五條	HWL堤 H26年度築堤
283	紀の川	右岸	堤防断面	B	五條市二見5丁目	58.8	230	5,600 (58.8)	100.65	100.79	1.50	五條	HWL堤 H26年度築堤
298	紀の川	右岸	堤防高	B	五條市二見5丁目	58.8    58.8 ～ +130	100	5,600 (58.8)	100.65	100.79	1.50	五條	HWL堤 H25年度築堤
299	紀の川	右岸	堤防断面	B	五條市二見5丁目	58.8    58.8 ～ +130	100	5,600 (58.8)	100.65	100.79	1.50	五條	HWL堤 H25年度築堤
255-5	紀の川	左岸	堤防高	A	野原西1	58.8 +40    58.9 ～	71	5,600 (58.8)	100.65	97.77	1.50	五條	無堤区間
226-3	紀の川	左岸	堤防断面	A	野原西1	58.8 +40    58.9 ～	71	5,600 (58.8)	100.65	97.77	1.50	五條	無堤区間

## 直轄河川重要水防箇所箇所別調書

和歌山河川国道事務所

① 図面 対象 番号	② 河川名	③ 左右岸 の別	④ 種 別	⑤ 重要度	⑥ 地 先 名	⑦ 距 離 杭	⑧ 延 長	⑨ 対象とする 流量	⑩ 対象とする 流量を現河 道に流した 時の水位	⑪ 現堤防高	⑫ 計画堤防 余裕高	⑬ 担当 出張所	⑭ 備 考
226-1	紀の川	左岸	堤防断面	B	五條市野原西 1	58.9 ～ 59.6	369	5,600 (59.0)	100.81	100.94	1.50	五條	
255-1	紀の川	左岸	堤防高	B	五條市野原西 1	58.9 ～ 59.0	111	5,600 (59.0)	100.81	100.94	1.50	五條	HWL堤
255-2	紀の川	左岸	堤防高	A	五條市野原西 1	59.2 ～ 59.4	148	5,600 (59.4)	102.17	103.20	1.50	五條	HWL堤
228-1	紀の川	右岸	堤防高	B	五條市新町 2	59.4	170	5,600 (59.4)	102.17	103.20	1.50	五條	
255-3	紀の川	左岸	堤防高	B	五條市野原西 1 ～五條市野原西 3	59.6 ～ 60.6	953	5,600 (59.8)	102.12	103.52	1.50	五條	
228-2	紀の川	右岸	堤防高	B	五條市新町一丁目 ～五條市本町二丁目	59.8 ～ 60.0	407	5,600 (60.0)	102.49	103.12	1.50	五條	
316	紀の川	右岸	工作物	B	五條市五條 1 丁目	60.0 + 80.0		5,600 (60.0)	102.49	103.12	1.50	五條	大川橋
233	紀の川	左岸	堤防断面	A	五條市野原西 2 ～野原西 3	60.2 ～ 60.6	575	5,600 (60.4)	102.68	103.89	1.50	五條	パラペット区間
234	紀の川	右岸	工作物	A	五條市五條 3 丁目	60.2 + 64.0		5,600 (60.2)	102.43	104.13	1.50	五條	田中樋門
238	紀の川	左岸	工作物	A	五條市野原西 3	60.6 + 5.0		5,600 (60.6)	102.98	104.25	1.50	五條	野原第2樋管
240	紀の川	左岸	水衝洗掘	B	五條市野原西 3 ～五條市野原東 2	60.8 ～ 61.4	600	5,600 (61.2)	104.37	100.70	1.50	五條	H23台風12号
241	紀の川	右岸	堤防高	B	五條市五條 4	61.0	151	5,600 (61.0)	104.11	105.44	1.50	五條	
242	紀の川	左岸	堤防高	A	野原東 1	61.2 -50.0 ～ 61.2 +100.0	150	5,600 (61.2)	104.37	100.70	1.50	五條	無堤区間
243	紀の川	左岸	堤防断面	A	五條市野原東 1 ～野原東 2	61.2 ～ 61.4	516	5,600 (61.4)	104.43	106.58	1.50	五條	無堤区間
247	貴志川	左岸	新堤防・破堤 跡・旧川跡	要注意	紀の川市貴志川町丸栖	0.0 ～ 2.0	1,860	3,100 (1.0)	25.37	27.20	1.20	船戸	旧川跡

## 直轄河川重要水防箇所箇所別調書

和歌山河川国道事務所

① 図面対象 番号	② 河川名	③ 左右岸 の別	④ 種 別	⑤ 重要度	⑥ 地 先 名	⑦ 距 離 杭	⑧ 延 長	⑨ 対象とする 流量	⑩ 対象とする 流量を現河 道に流した 時の水位	⑪ 現堤防高	⑫ 計画堤防 余裕高	⑬ 担当 出張所	⑭ 備 考
248	貴志川	右岸	新堤防・破堤 跡・旧川跡	要注意	紀の川市桃山町調月	0.0 ～ 1.6	1,768	3,100 (0.8)	25.01	26.96	1.20	船戸	旧川跡
250	貴志川	右岸	工作物	A	紀の川市桃山町調月	1.4 － 163.3		3,100 (1.4)	25.83	27.89	1.20	船戸	調月樋門
253	貴志川	右岸	新堤防・破堤 跡・旧川跡	要注意	紀の川市桃山町調月	2.0		3,100 (2.0)	27.12	28.54	1.20	船戸	破堤跡 (S28.09)
254	貴志川	右岸	新堤防・破堤 跡・旧川跡	要注意	紀の川市桃山町調月 ～紀の川市貴志川町井ノ口	2.2 ～ 5.4	3,326	3,100 (3.8)	29.83	31.58	1.20	船戸	旧川跡
256	貴志川	左岸	新堤防・破堤 跡・旧川跡	要注意	紀の川市貴志川町前田 ～紀の川市貴志川町国主	2.6 ～ 5.4	2,951	3,100 (4.0)	30.18	31.88	1.20	船戸	旧川跡
261	貴志川	右岸	新堤防・破堤 跡・旧川跡	要注意	紀の川市貴志川町北	3.6		3,100 (3.6)	29.37	31.57	1.20	船戸	破堤跡 (S28.09)
317	貴志川	左岸	工作物	B	紀の川市貴志川町北	3.6 + 72.4		3,100 (3.6)	29.37	31.46	1.20	船戸	貴志橋
266	貴志川	右岸	新堤防・破堤 跡・旧川跡	要注意	貴志川町井ノ口	4.6		3,100 (4.6)	31.04	33.07	1.20	船戸	破堤跡 (S28.09)

## 直轄河川重要水防箇所箇所別調書(重点区間)

和歌山河川国道事務所

① 図面対象 番号	② 河川名	③ 左右岸 の別	⑥ 地 先 名	⑦ 距 離 杭	⑧ 延 長	⑨ 対象とする 流量	⑩ 対象とする 流量を現河 道に流した 時の水位	⑪ 現堤防高	⑫ 計画堤防 余裕高	⑬ 担当 出張所	⑭ 備 考
45-2	紀の川	右岸	岩出市高塚 ～紀の川市中井阪	19.0 ～ 20.6	1,758	9,500 (19.8)	27.36	27.20	1.50	船戸	堤防高 (A)
47	紀の川	左岸	岩出市山崎	19.0 ～ 19.2	876	12,000 (19.2)	26.79	26.49	1.50	船戸	堤防高 (A)
50-1	紀の川	左岸	紀の川市桃山町調月 ～桃山町段新田	19.6 ～ 22.0	2,836	9,500 (20.8)	27.56	27.49	1.50	船戸	堤防高 (A)
58-1	紀の川	右岸	紀の川市畑野上 ～尾崎	21.4 ～ 21.8	754	9,500 (21.6)	29.07	28.53	1.50	船戸	堤防高 (A)
71	紀の川	右岸	紀の川市竹房	25.0 ～ 25.2	401	9,500 (25.2)	35.46	35.42	1.50	船戸	堤防高 (A)
83	紀の川	右岸	紀の川市松井	27.0 ～ 27.2 +100 ～ +100	136	9,500 (27.2)	37.39	36.83	1.50	船戸	堤防高 (A)
286	紀の川	左岸	紀の川市荒見	29.4	352	9,500 (29.4)	44.78	43.78	1.50	かつらぎ	堤防高 (A) 藤崎狭窄部
287	紀の川	右岸	紀の川市藤崎	29.4	285	9,500 (29.4)	44.78	48.13	1.50	かつらぎ	堤防高 (A) 藤崎狭窄部
274	紀の川	右岸	紀の川市後田	29.6	222	8,300 (29.6)	45.77	45.74	1.50	かつらぎ	堤防高 (A)
100	紀の川	右岸	紀の川市後田 ～名手西野	30.0 ～ 30.8	830	8,300 (30.4)	47.07	46.85	1.50	かつらぎ	堤防高 (A)
103	紀の川	左岸	紀の川市後田	30.4	238	8,300 (30.4)	47.07	46.79	1.50	かつらぎ	堤防高 (A)
110	紀の川	左岸	紀の川市北涌	31.4 ～ 32.0 +100	928	8,300 (31.8)	48.05	47.65	1.50	かつらぎ	堤防高 (A) 無堤区間
114	紀の川	右岸	紀の川市穴伏	32.2 ～ 32.4 +90	326	8,300 (32.4)	49.56	49.44	1.50	かつらぎ	堤防高 (A) パラペット区間
127	紀の川	右岸	かつらぎ町佐野	36.4	289	7,900 (36.4)	56.62	56.19	1.50	かつらぎ	堤防高 (A)
160	紀の川	左岸	かつらぎ町山崎 ～九度山町慈尊院	41.0 ～ 43.2	2,216	7,900 (42.2)	66.80	63.61	1.50	かつらぎ	堤防高 (A) 無堤区間

## 直轄河川重要水防箇所箇所別調書(重点区間)

和歌山河川国道事務所

① 図面対象 番号	② 河川名	③ 左右岸 の別	⑥ 地 先 名	⑦ 距 離 杭	⑧ 延 長	⑨ 対象とする 流量	⑩ 対象とする 流量を現河 道に流した 時の水位	⑪ 現堤防高	⑫ 計画堤防 余裕高	⑬ 担当 出張所	⑭ 備 考
163	紀の川	右岸	かつらぎ町中飯降	41.8	218	7,900 (41.8)	65.89	65.14	1.50	かつらぎ	堤防高 (A)
177-1	紀の川	左岸	九度山町九度山	44.2 +90 ~ 46.0	1,622	7,200 (45.2)	74.07	71.60	1.50	かつらぎ	堤防高 (A) 無堤区間 (一部HWL 堤)
200	紀の川	右岸	橋本市市脇	48.4	191	7,200 (48.4)	78.09	—	1.50	かつらぎ	堤防高 (A)
203	紀の川	右岸	橋本市市脇 ～東家	49.0      49.2 -40.0 ~ +40	295	7,200 (49.2)	80.88	80.45	1.50	かつらぎ	堤防高 (A)
219	紀の川	右岸	五條市上野町	56.4      56.8 ~ +230	791	6,800 (56.6)	97.72	93.56	1.50	五條	堤防高 (A) 無堤区間
223-1	紀の川	右岸	五條市犬飼町 ～五條市二見5丁目	57.2      58.0 ~ +215	1,117	6,800 (57.8)	99.05	96.79	1.50	五條	堤防高 (A) 無堤区間
223-3	紀の川	右岸	五條市二見5丁目	58.4+65 ~ 58.6	119	5,600 (58.6)	101.21	100.53	1.50	五條	堤防高 (A) HWL堤H28年度築堤
255	紀の川	左岸	五條市野原西 6 ～野原西 1	58.6      58.8 ~ -120	826	5,600 (58.6)	101.21	100.53	1.50	五條	堤防高 (A) 無堤区間
255-5	紀の川	左岸	野原西 1	58.8 +40 ~ 58.9	71	5,600 (58.8)	100.65	97.77	1.50	五條	堤防高 (A) 無堤区間
255-2	紀の川	左岸	五條市野原西 1	59.2 ~ 59.4	148	5,600 (59.4)	102.17	103.20	1.50	五條	堤防高 (A) HWL堤
242	紀の川	左岸	野原東 1	61.2      61.2 -50.0 ~ +100.0	150	5,600 (61.2)	104.37	100.70	1.50	五條	堤防高 (A) 無堤区間

## 直轄河川重要水防箇所箇所別調書(工作物)

和歌山河川国道事務所

① 図面 対象 番号	② 河川名	③ 左右岸 の別	④ 種 別	⑤ 重要度	⑥ 地 先 名	⑦ 距 離 杭	⑧ 延 長	⑨ 対象とする 流量	⑩ 対象とする 流量を現河 道に流した 時の水位	⑪ 現堤防高	⑫ 計画堤防 余裕高	⑬ 担当 出張所	⑭ 備 考
7	紀の川	左岸	工作物	B	和歌山市湊紺屋町	2.0 + 0.0		12,000 (2.0)	4.15	6.39	2.00	船戸	紀の川大橋
9	紀の川	左岸	工作物	B	和歌山市西藏前丁	2.8 + 19.8		12,000 (2.8)	4.61	7.07	2.00	船戸	河西橋
300	紀の川	右岸	工作物	B	和歌山市北島	3.2 + 173.6		12,000 (3.2)	5.02	7.55	2.00	船戸	北島橋
11	紀の川	左岸	工作物	B	和歌山市宇治鉄砲場	3.6 + 120.0		12,000 (3.6)	5.22	8.90	2.00	船戸	南海本線紀ノ川橋梁
13	紀の川	左岸	工作物	A	和歌山市宇治藪下	4.2 - 6.6		12,000 (4.2)	5.70	8.53	2.00	船戸	嘉家作樋門
16	紀の川	左岸	工作物	A	和歌山市有本	6.2 + 0.0		12,000 (6.2)	6.77	11.83	2.00	船戸	有本樋門
22	紀の川	左岸	工作物	A	和歌山市松島	7.6 + 100.0		12,000 (7.6)	9.27	11.44	2.00	船戸	県営第二工水取水口
301	紀の川	右岸	工作物	B	和歌山市直川	7.8 + 43.2		12,000 (7.8)	9.59	11.59	2.00	船戸	紀の川橋(阪和道)
302	紀の川	右岸	工作物	B	和歌山市出島	8.8 + 170.4		12,000 (8.8)	10.75	12.94	2.00	船戸	北田井ノ瀬橋
23	紀の川	左岸	工作物	B	和歌山市出島	9.0 - 84.5		12,000 (9.0)	11.15	13.46	2.00	船戸	南田井ノ瀬橋
42	紀の川	右岸	工作物	A	岩出市清水	16.8 + 79.2		12,000 (16.8)	20.24	24.84	2.00	船戸	岩出樋管
43	紀の川	右岸	工作物	A	岩出市清水	16.8 + 148.0		12,000 (16.8)	20.24	24.84	2.00	船戸	岩出井堰
44	紀の川	右岸	工作物	A	岩出市清水	17.0 + 89.0		12,000 (17.0)	24.04	26.15	2.00	船戸	岩出第一樋管
52	紀の川	右岸	工作物	A	岩出市岡田	20.2 - 3.6		9,500 (20.2)	27.44	27.34	1.50	船戸	岡田樋管
56	紀の川	左岸	工作物	A	紀の川市桃山町段	20.8 - 75.0		9,500 (20.8)	27.56	27.49	1.50	船戸	段樋管

## 直轄河川重要水防箇所箇所別調書(工作物)

和歌山河川国道事務所

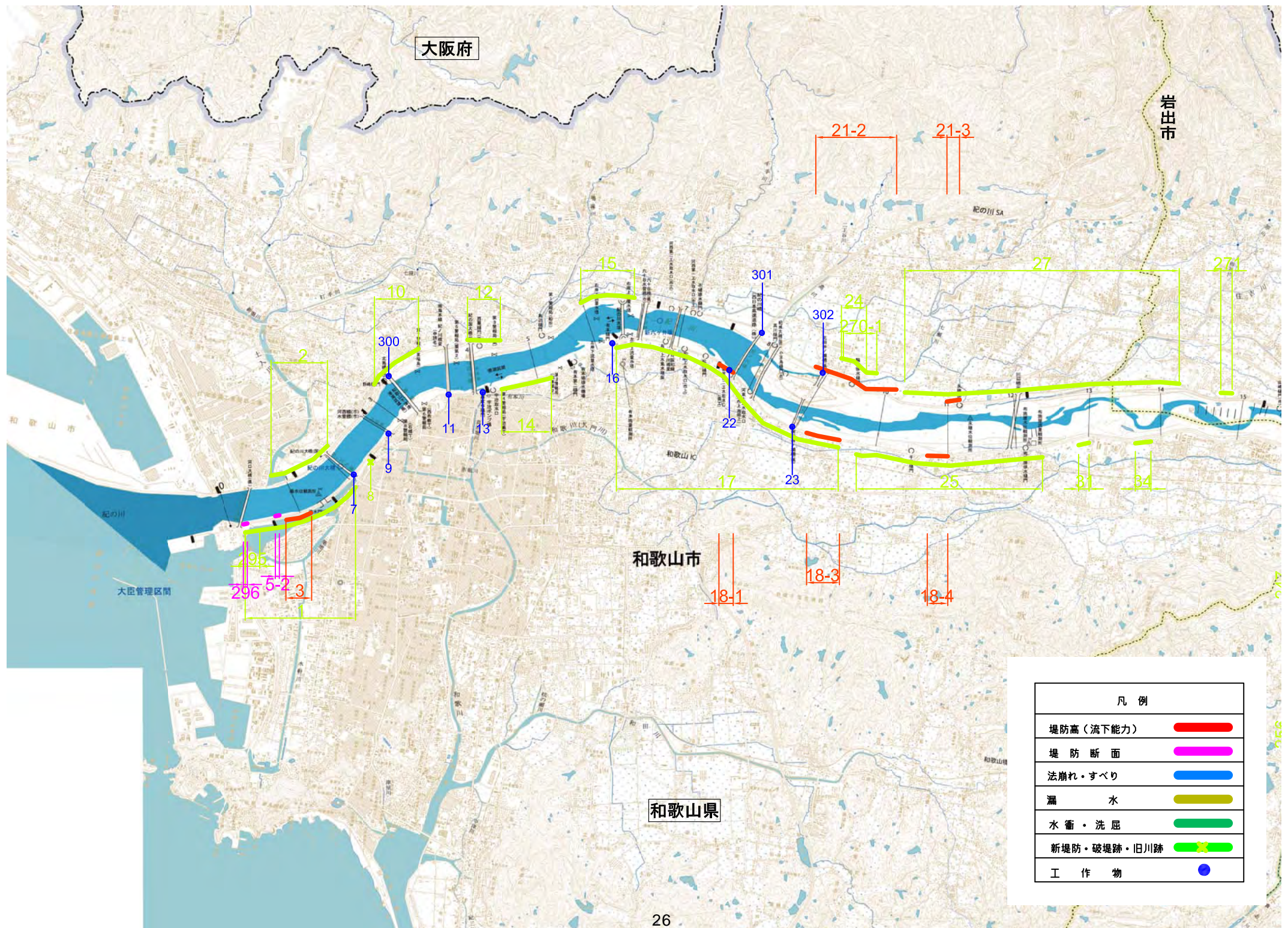
① 図面対象 番号	② 河川名	③ 左右岸 の別	④ 種 別	⑤ 重要度	⑥ 地 先 名	⑦ 距 離 杭	⑧ 延 長	⑨ 対象とする 流量	⑩ 対象とする 流量を現河 道に流した 時の水位	⑪ 現堤防高	⑫ 計画堤防 余裕高	⑬ 担当 出張所	⑭ 備 考
303	紀の川	右岸	工作物	A	紀の川市下井阪	20.8 + 120.2		9,500 (20.8)	27.86	28.09	1.50	船戸	井坂橋
304	紀の川	右岸	工作物	B	紀の川市竹房	23.8 + 32.0		9,500 (23.8)	31.70	35.51	1.50	船戸	竹房橋
86	紀の川	右岸	工作物	A	紀の川市粉河	27.4 - 18.6		9,500 (27.4)	37.50	39.49	1.50	船戸	立石樋門
96	紀の川	左岸	工作物	A	紀の川市荒見	29.2 + 84.0		9,500 (29.2)	40.22	42.82	1.50	かつらぎ	藤崎井堰
97	紀の川	右岸	工作物	A	紀の川市藤崎	29.2 + 30.0		9,500 (29.2)	40.22	41.44	1.50	かつらぎ	藤崎井堰
104	紀の川	右岸	工作物	A	紀の川市名手西野	30.8 + 5.0		8,300 (30.8)	47.36	47.27	1.50	かつらぎ	後田1号樋管
306	紀の川	左岸	工作物	A	紀の川市名手西野	30.8 + 23.9		8,300 (30.8)	47.36	47.27	1.50	かつらぎ	麻生津橋
307	紀の川	左岸	工作物	B	紀の川市北涌	31.4 + 42.6		8,300 (31.4)	47.71	44.88	1.50	かつらぎ	麻生津大橋
124	紀の川	左岸	工作物	B	かつらぎ町東渋田	35.2 - 26.0		7,900 (35.2)	53.36	54.22	1.50	かつらぎ	大門口橋
308	紀の川	右岸	工作物	B	かつらぎ町笠田東	35.6 + 65.9		7,900 (35.6)	53.40	55.13	1.50	かつらぎ	大門口大橋
133	紀の川	右岸	工作物	A	かつらぎ町佐野	36.4 - 65.0		7,900 (36.4)	56.62	56.19	1.50	かつらぎ	折居樋門
309	紀の川	右岸	工作物	B	かつらぎ町蛭子	37.4 + 146.3		7,900 (37.4)	57.43	57.98	1.50	かつらぎ	かつらぎ橋
151	紀の川	左岸	工作物	B	かつらぎ町三谷	40.0 + 78.5		7,900 (40.0)	61.01	62.37	1.50	かつらぎ	三谷橋
152	紀の川	左岸	工作物	B	かつらぎ町三谷	40.0 + 78.5		7,900 (40.0)	61.01	62.37	1.50	かつらぎ	三谷橋 (歩道橋)
153	紀の川	左岸	工作物	B	かつらぎ町三谷	40.0 + 78.5		7,900 (40.0)	61.01	62.37	1.50	かつらぎ	三谷橋 (水管橋)

## 直轄河川重要水防箇所箇所別調書(工作物)

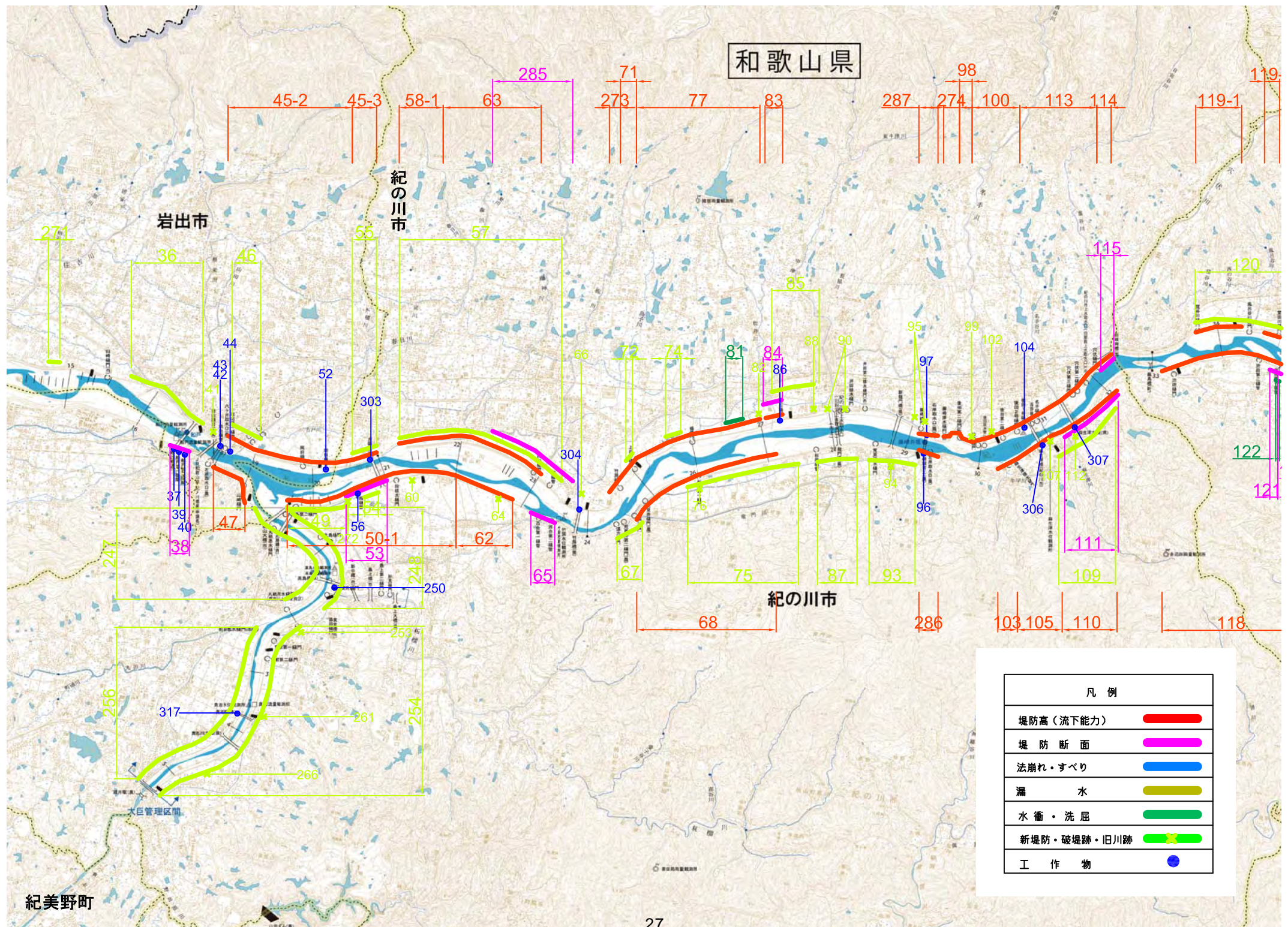
和歌山河川国道事務所

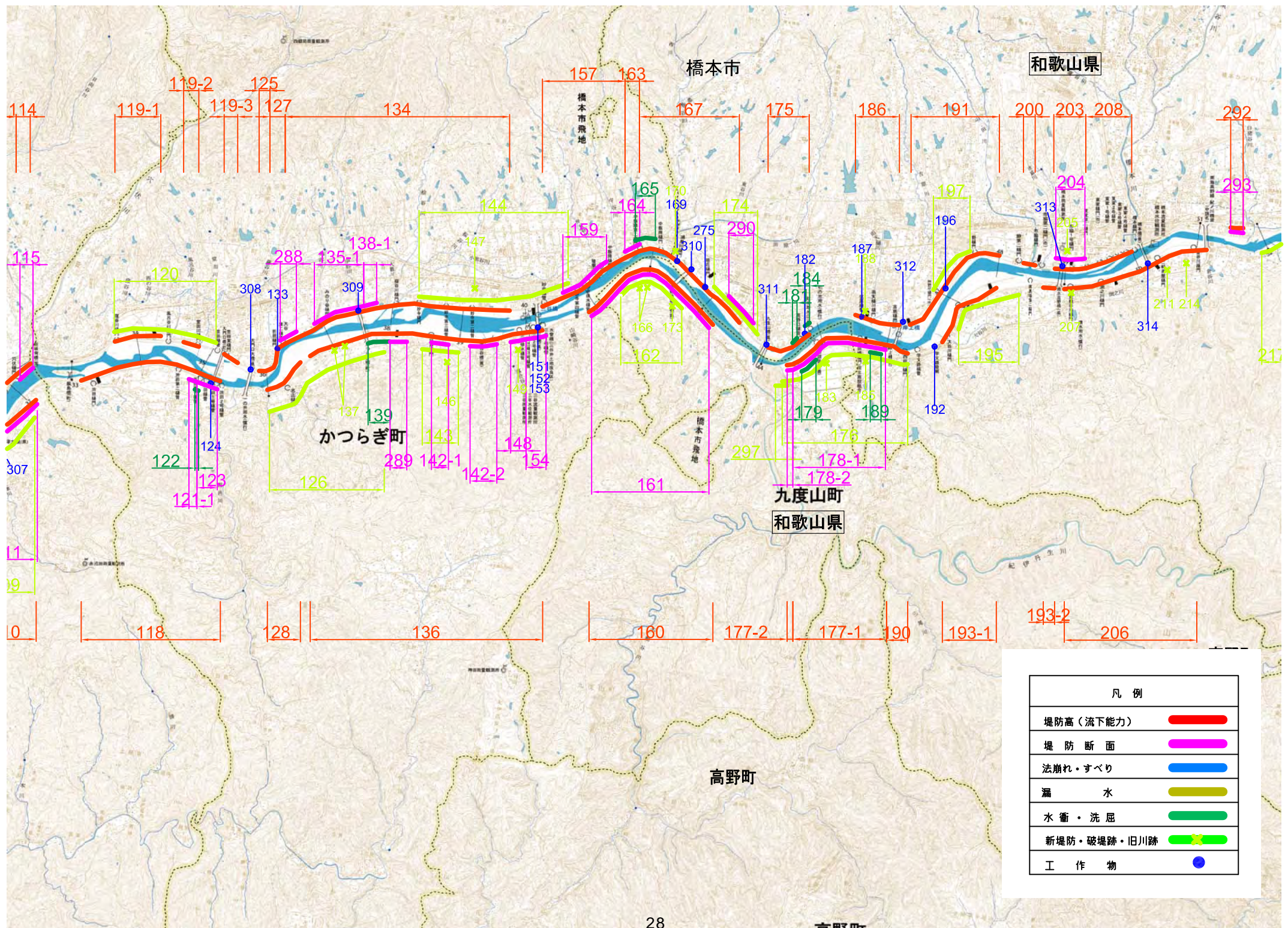
① 図面 対象 番号	② 河川名	③ 左右岸 の別	④ 種 別	⑤ 重要度	⑥ 地 先 名	⑦ 距 離 杭	⑧ 延 長	⑨ 対象とする 流量	⑩ 対象とする 流量を現河 道に流した 時の水位	⑪ 現堤防高	⑫ 計画堤防 余裕高	⑬ 担当 出張所	⑭ 備 考
169	紀の川	右岸	工作物	A	橋本市高野口町大野	42.2 + 60.0		7,900 (42.2)	66.80	67.44	1.50	かつらぎ	浦島川樋門
310	紀の川	右岸	工作物	B	橋本市高野口町大野	42.4 + 70.1		7,900 (42.4)	66.77	67.92	1.50	かつらぎ	高野参詣大橋
275	紀の川	右岸	工作物	A	橋本市高野口町大野	42.8 - 28.4		7,900 (42.8)	67.43	68.80	1.50	かつらぎ	H27対策予定 維持修繕 垣花樋門
311	紀の川	右岸	工作物	B	橋本市高野口町小田	43.8 + 119.2		7,900 (43.8)	69.51	71.23	1.50	かつらぎ	九度山橋
182	紀の川	右岸	工作物	A	橋本市高野口町小田	44.6 + 38.0		7,200 (44.6)	71.32	72.17	1.50	かつらぎ	小田井堰
187	紀の川	右岸	工作物	A	橋本市高野口町伏原	45.6 - 159.3		7,200 (45.6)	74.26	74.89	1.50	かつらぎ	伏原樋管
312	紀の川	右岸	工作物	A	橋本市神野々	46.0 + 107.8		7,200 (46.0)	74.55	75.41	1.50	かつらぎ	岸上橋
196	紀の川	右岸	工作物	A	橋本市岸上	47.0 + 90		7,200 (47.0)	76.17	77.52	1.50	かつらぎ	岸上排水樋管 (深ヶ坪排水路)
313	紀の川	右岸	工作物	B	橋本市市脇	48.8 + 75.8		7,200 (48.8)	78.87	80.23	1.50	かつらぎ	橋本高野橋
314	紀の川	左岸	工作物	A	橋本市向副	50.0 + 51.6		6,800 (50.0)	82.29	83.62	1.50	かつらぎ	橋本橋
315	紀の川	右岸	工作物	B	橋本市隅田	53.8 + 180.8		6,800 (53.8)	93.01	98.15	1.50	かつらぎ	恋野橋
316	紀の川	右岸	工作物	B	五條市五條1丁目	60.0 + 80.0		5,600 (60.0)	102.49	103.12	1.50	五條	大川橋
234	紀の川	右岸	工作物	A	五條市五條3丁目	60.2 + 64.0		5,600 (60.2)	102.43	104.13	1.50	五條	田中樋門
238	紀の川	左岸	工作物	A	五條市野原西3	60.6 + 5.0		5,600 (60.6)	102.98	104.25	1.50	五條	野原第2樋管
250	貴志川	右岸	工作物	A	紀の川市桃山町調月	1.4 - 163.3		3,100 (1.4)	25.83	27.89	1.20	船戸	調月樋門





凡 例	
堤防高（流下能力）	<span style="color: red;">——</span>
堤 防 断 面	<span style="color: magenta;">——</span>
法崩れ・すべり	<span style="color: blue;">——</span>
漏 水	<span style="color: olive;">——</span>
水 衝 ・ 洗 屈	<span style="color: green;">——</span>
新堤防・破堤跡・旧川跡	<span style="color: green;">——</span> <span style="color: yellow;">✕</span> <span style="color: green;">——</span>
工 作 物	<span style="color: blue;">●</span>





凡 例	
堤防高（流下能力）	<span style="color: red;">—</span>
堤 防 断 面	<span style="color: magenta;">—</span>
法崩れ・すべり	<span style="color: blue;">—</span>
漏 水	<span style="color: yellow;">—</span>
水 衝 ・ 洗 厩	<span style="color: green;">—</span>
新堤防・破堤跡・旧川跡	<span style="color: lightgreen;">x</span>
工 作 物	<span style="color: blue;">●</span>

