

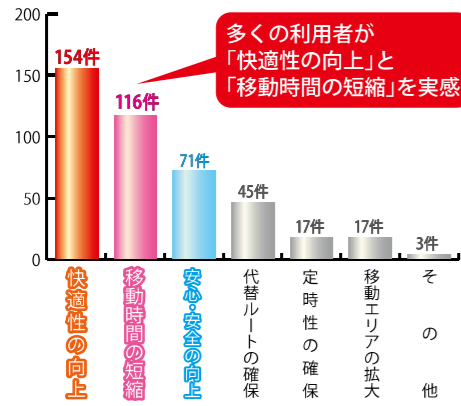
1 開通後に利用者の声を聞きました!!

国道42号冷水拡幅の海南市冷水と、国道42号有田海南道路の海南市下津町小南～海南市冷水の区間が、令和7年6月7日(土)に開通しました。開通後の冷水拡幅・有田海南道路の効果について、利用者を対象にアンケート調査を行いました。その結果を紹介します。

(写真) 国道42号冷水拡幅・有田海南道路 海南市下津町小南～冷水間開通の様子(R7.6)



利用者が感じる効果



多くの利用者が「快適性の向上」と「移動時間の短縮」を実感

利用者の声

「快適性の向上」を実感する声

国道42号(現道)はカーブが多いため見通しが悪くて運転しづらかったが、今回の開通で改善されて良かった。

高速道路ではないが、道路が広く見通しが良いため、快適さが向上しました。

「移動時間の短縮」を実感する声

和歌山市～有田市間の移動や通勤が楽になり、病院等へのアクセスも向上しました。

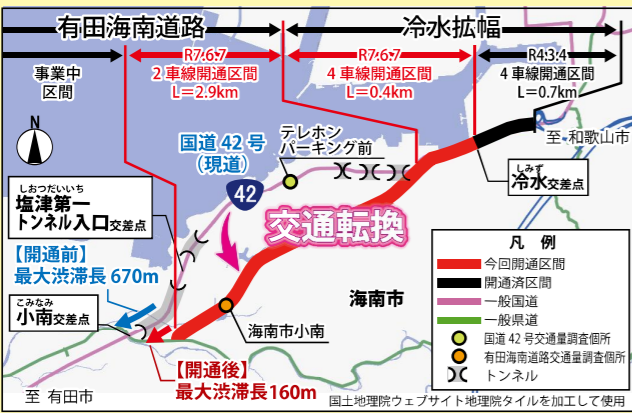
「安心・安全の向上」を実感する声

道路が広くなり、安心して運転できるようになった。出来るだけ早期の全線開通を期待しています。

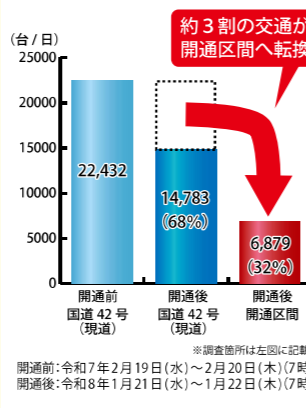
出典:利用者WEBアンケート調査(R7.11実施)

出典:利用者WEBアンケート調査(R7.11実施)

混雑状況の変化



断面交通量



最大渋滞長の変化



2 工事を推進中です!!

場所は 中面を参照

1号トンネル



令和6年2月29日から本格的な掘削を開始し、現在では鯉川地区から約1,200mまで進んでいます。(R8.2末)

2号橋



有田サンブリッジと1号トンネルの間に位置する2号橋では、下部工事を進めています。(R8.2末)

上地区跨道橋



3号トンネル付近に設置する跨道橋の施工にあたり、現在は改良工事を行っています。(R8.2末)

国土交通省 近畿地方整備局 和歌山河川国道事務所
〒640-8227 和歌山市西丁16番 | Tel: 073-424-2471 (代表)

道路の異状を発見したらお知らせください。道路緊急ダイヤル #9910 (24時間無料受付)

*道路交差点により運転中の通話は禁止されています。安全な場所に停車しておかけください。

和歌山河川国道事務所ホームページ
https://www.kkr.mlit.go.jp/wakayama/

和歌山河川国道事務所 X (旧Twitter)
@Mlit_Wakayama



有田海南 NEWS 14

ARIDAKAINAN ROAD NEWS

CONTENTS

冷水拡幅・有田海南道路現場最新ニュース

- 冷水拡幅・有田海南道路工事進捗レポート
- TOPICS ①開通後に利用者の声を聞きました!!
- ②工事を推進中です!!



交通量が分散!

冷水拡幅・有田海南道路の利用で 利便性が向上!!

【国道42号(現道)】塩津第三トンネル



安全な通行を確保!

【開通区間】梅田冷水トンネル



有田海南道路・冷水拡幅 工事進捗レポート

ありだかいなん
有田海南道路
9.4km

しみず
冷水拡幅
1.1km

わかやま
和歌山市
356,729人

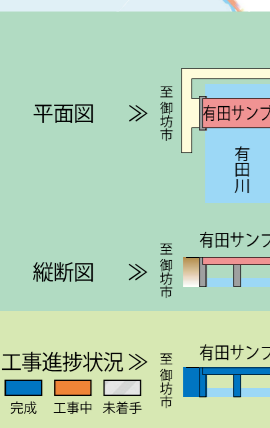
【凡例】

- (開通済) (事業中) 有田海南道路・冷水拡幅
- 高速自動車国道
- 一般国道
- 県道
- 都市計画道路
- 令和3年度全国道路・街路交通情勢調査交通量
- 主要渋滞箇所
- 事故危険区間
- 特殊車両の通行が困難なトンネルの位置

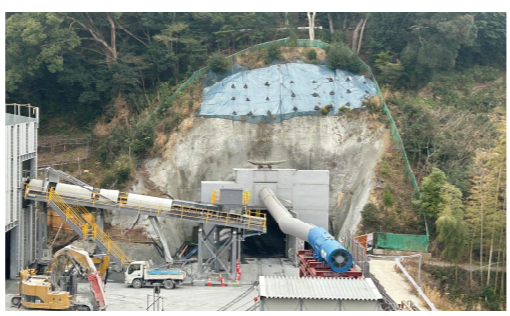
南海トラフ巨大地震による津波浸水想定

- 0.01~0.3m未満
- 0.3~1.0m未満
- 1.0~2.0m未満
- 2.0~3.0m未満
- 3.0~5.0m未満
- 5.0~10.0m未満
- 10.0~20.0m未満
- 20.0m~

出典:和歌山県公衆 南海トラフの巨大地震の浸水想定図(H25.3)
「人口は令和2年国勢調査による」



TOPICS ② 裏面をご覧ください
鱈川地区



有田市と海南市を結ぶ1号トンネル(約1.5km)の貫通に向け、掘削作業を進めています。

TOPICS ① 裏面をご覧ください
小南地区



道の駅海南サカアス 梅田高架橋
海南市下津町小南～冷水間 令和7年6月7日開通。

TOPICS ① 裏面をご覧ください
冷水地区



梅田冷水トンネル
海南市冷水～冷水間 令和7年6月7日開通。

TOPICS ② 裏面をご覧ください
新堂地区

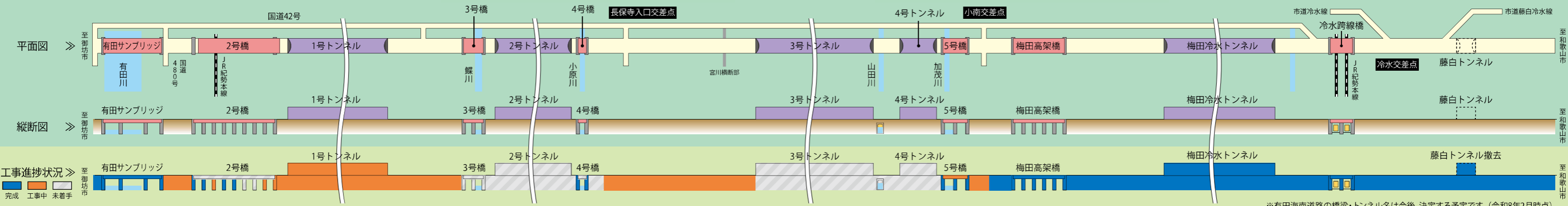


有田サンブリッジと1号トンネルを結ぶ2号橋の下部工事を進めています。

TOPICS ② 裏面をご覧ください
上地区



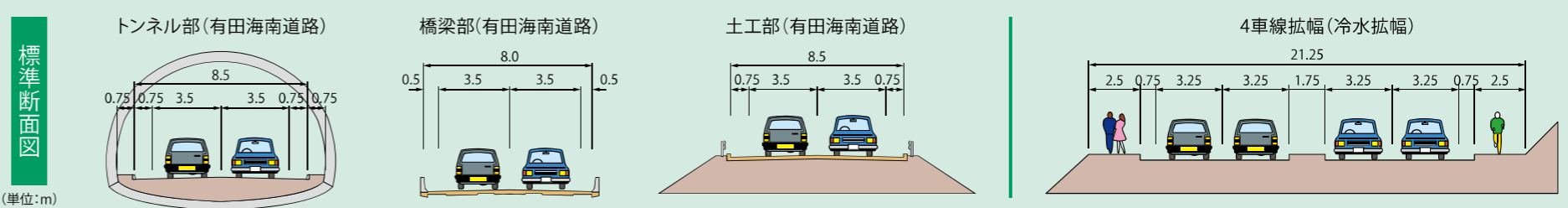
3号トンネル起点側坑口付近において、現在は改良工事を進めています。



計画諸元

路線名: 国道42号有田海南道路
 区間: 自 有田市野～至 海南市冷水
 延長: 9.4km
 構造規格: 第3種第2級
 設計速度: 60km/h
 車線数: 2車線

路線名: 国道42号冷水拡幅
 区間: 自 海南市冷水～至 海南市藤白
 延長: 1.1km
 構造規格: 第3種第2級
 設計速度: 60km/h
 車線数: 4車線



※有田海南道路の橋梁・トンネル名は今後、決定する予定です。(令和8年2月時点)