

道路の異状を発見したら

#から始まる
この番号へ

道路緊急 ダイヤル☎

全国共通 24時間受付無料

#9910

路面の汚れ(油・土砂)



路面の穴ぼこ・段差



路面の落下物



ガードレール・標識等の損傷



落石・土砂流入等の災害



その他、
動物の死骸を
発見したとき等も、
通報してください。

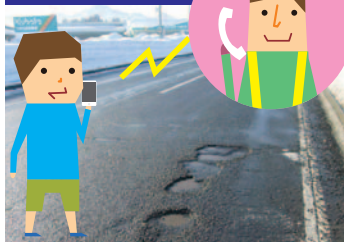
みなさまのご協力を
お願い致します。

① 異状発見



道路の異状を見つけたら
#9910 に電話してください

② 通報



電話をかけたなら音声ガイドに
従って通報してください

③ 補修



道路管理者が
早急に対応します

④ 道路復旧!



あなたの通報が道路の
早期復旧につながります!

実施機関

国土交通省近畿地方整備局・中日本高速道路株式会社・西日本高速道路株式会社・阪神高速道路株式会社・本州四国連絡高速道路株式会社

注意事項

- 異状箇所特定のため、道路名、進行方向、キロポスト、周辺の施設等をご確認いただきますようお願い致します。
 - 都道府県等が管理する道路については、夜間・土・日・祭日は早急に対応出来ない場合もあります。
 - 事故情報は、警察(110番)へ連絡してください。
 - 道路交通情報については、(財)日本道路交通情報センターへお問い合わせください。
- 全国共通ダイヤル: 050-3369-6666 携帯電話短縮ダイヤル: #8011

道路交通法により運転中の通話は
禁止されています。安全な場所に
停車しておかけください。