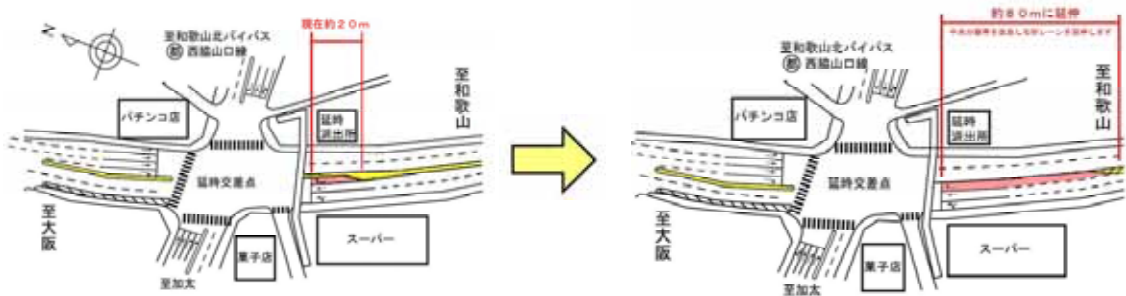


# 交差点改良計画に関するアンケート調査結果について

## 1. 交差点改良計画案の概要

国道26号延時交差点の改良は、今年秋に開通する西脇山口線（栄谷～次郎丸間）にあわせ実施するもので、現在の北行き右折車線約20mを約80mに延伸し、開通後予想される周辺の交通混雑の緩和を目的とした改良内容としています。



## 2. アンケート結果の概要

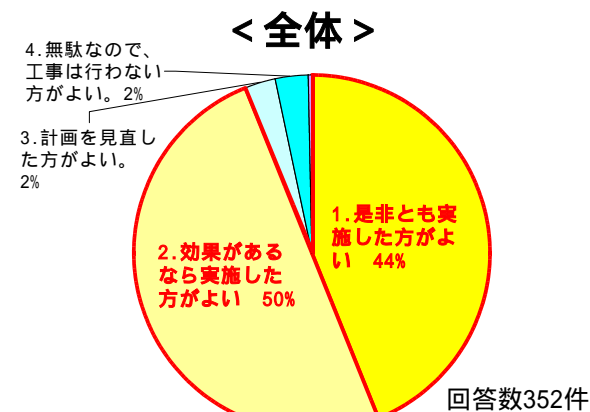
**回答者の9割以上が、国土交通省が提案した交差点改良の計画案に賛同しています。また、回答者の多くが早期の工事実施を希望していることがわかりました。**

アンケートの結果は、提示した計画内容について、「実施した方がよい」との回答が9割をこえる、94%（回答数352件中330件）ありました。特に、営業や業務（タクシー、公共バスなど）関係の方は「是非とも実施した方がよい」との回答が約60%（回答数87件中51件：全平均の約1.5倍）を占め、期待が高いことがわかりました。

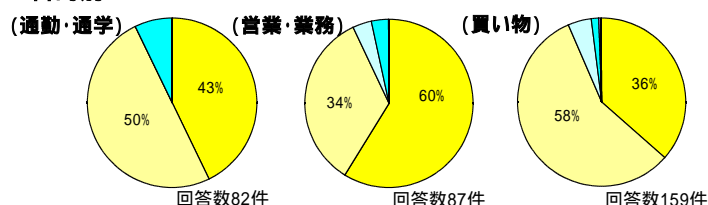
また、交差点改良全般についての意見、提案等のある方の、約3人に1人が「早期の工事実施」を希望していることがわかりました。

→ **国土交通省では皆さまのご意見を踏まえ、西脇山口線開通までに延時交差点の改良を実施することとしています。**

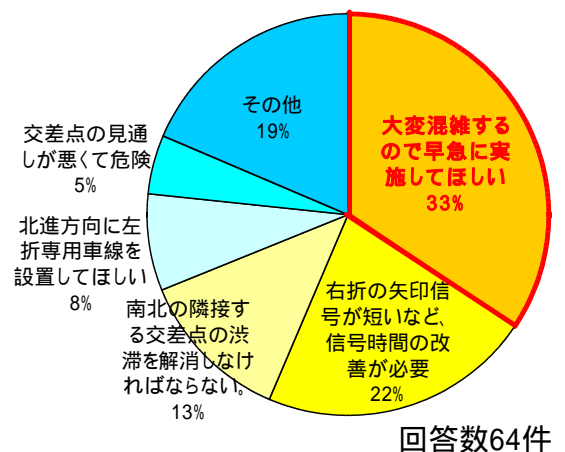
### 【国土交通省が提案した計画案について】



#### < 目的別 >



### 【意見・提案等】



### 3 . アンケートの実施概要

対 象 者 : バス・タクシー運転手、周辺企業通勤者、  
ショッピングセンター客

アンケート日時 : 平成16年7月20日(火)～23日(金)

アンケート方法 : 配布調査、現地聞き取り調査

配布数・回答数 : 配布数591部、回答数369部(回収率62%)

アンケート内容 : 秋に開通する西脇山口線(栄谷～次郎丸間)にあわせ、国道26号の延時交差点で周辺の交通混雑の緩和を目的に、国土交通省が提案した交差点改良の計画案に対し、工事実施の是非及び交差点改良全般についての意見及び提案を収集。

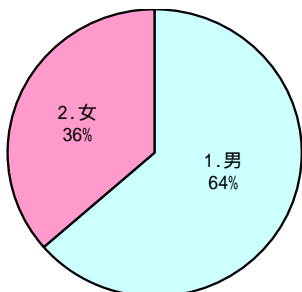


PI (PI型交差点改良)とは・・・

PI (パブリック・インボルブメント)とは、道路を計画していく中で、地域住民の皆さまや道路を利用する皆さまに、広く意見を伺いながら、効率的、効果的に事業を進めることをいいます。今回のようなPI方式による交差点改良は、抜本的な対策ではありませんが、早期に取り組み可能で、短期間(概ね1～3年程度)に整備効果をあげられることを前提としています。

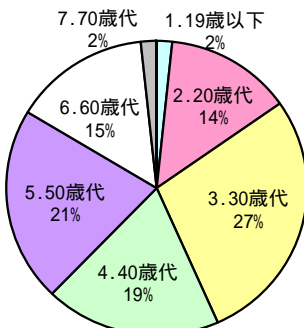
# アンケート調査内容と結果

## 1. あなたの性別は？



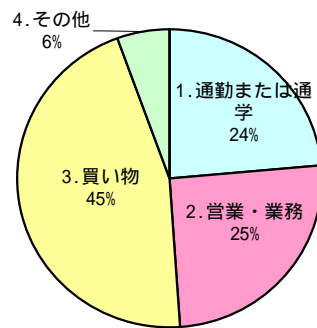
回答数369件

## 2. あなたの年齢は？



回答数368件

## 3. あなたは主にどのような目的で延時交差点を通行されますか？

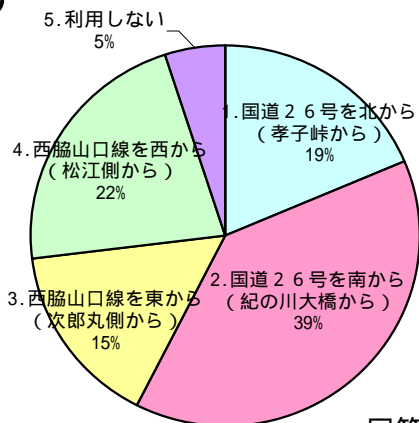


回答数353件

## 4. あなたは、主に延時交差点をどちらから通行していますか？

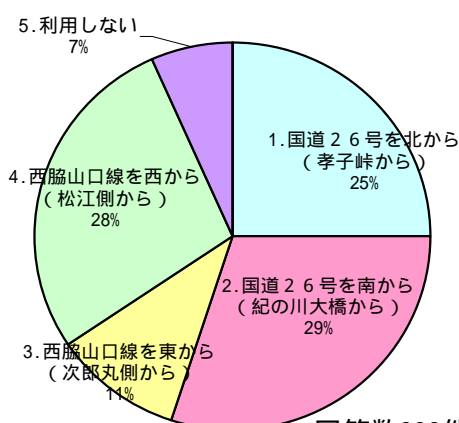
- |                       |                     |
|-----------------------|---------------------|
| 1. 国道26号を北から（孝子峠から）   | 4. 西脇山口線を西から（松江側から） |
| 2. 国道26号を南から（紀の川大橋から） | 5. 利用しない            |
| 3. 西脇山口線を東から（次郎丸側から）  | 6. 非回答              |

### （往路）



回答数355件

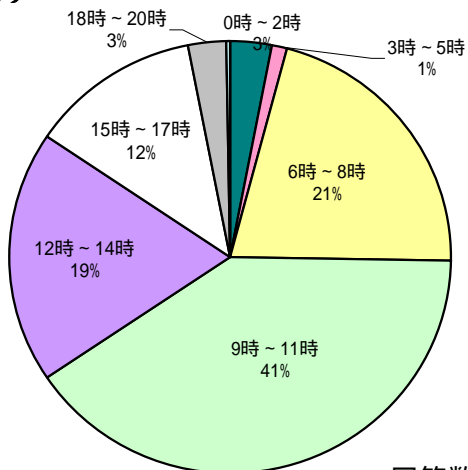
### （復路）



回答数333件

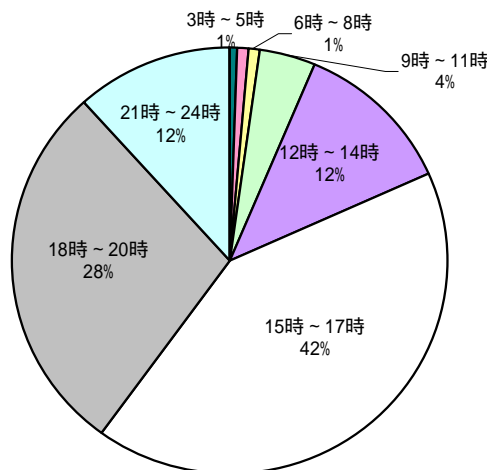
## 5. あなたは、主に延時交差点を何時頃通行していますか？

### （往路）



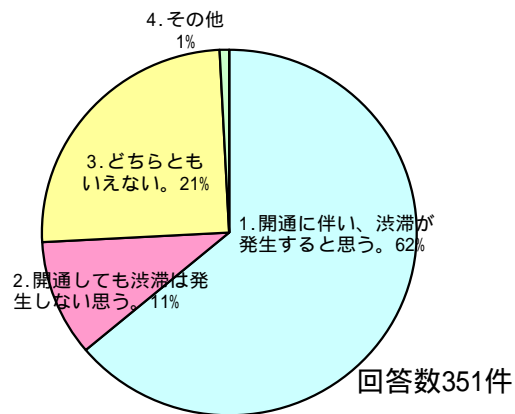
回答数265件

### （復路）



回答数223件

6. 西脇山口線の開通に伴い、渋滞が発生すると思いますか？



7. あなたはこの工事の実施についてどのように思われますか？

- |                   |                    |
|-------------------|--------------------|
| 1. 是非とも実施してほしい    | 4. 無駄なので実施しないほうがよい |
| 2. 効果があるなら実施してほしい | 5. その他             |
| 3. 計画を見直してほうがよい   | 6. 非回答             |

前記【国土交通省が提案した計画案について】のグラフのとおり

8. 改良案に対してのご意見、ご提案があればお聞かせください。

前記【意見・提案等】のグラフのとおり