

近畿地方整備局和歌山河川国道事務所	配布日時	平成22年 8月17日 10時00分
資 料 配 付		

件 名	<h2 style="text-align: center;">新学期から通学路の安全性が向上</h2> <p style="text-align: center;">～ 国道24号和歌山市四箇<sup>しかご</sup>郷地区の歩道が一部完成 ～</p>
-----	--

概 要	<p>和歌山河川国道事務所では、農業用水路の上部空間を有効活用することにより幅の広い歩道を整備しました。平成21年10月より四箇郷地区（約1.4km）で整備に着手し、この度、一部区間（約230m）が完成しました。</p> <p>8月19日（木）に四箇郷小学校の皆様新しい歩道を体験して頂き、フォローアップを実施します。</p> <p>国道24号の和歌山市四箇郷地区では、国道両端に水路があるために歩道幅員が狭く、四箇郷小学校の児童が安心して通学できる状況ではありませんでした。このため、地元自治会や父兄の方々からも改善が望まれていました。今回、既存の農業用水路の上部空間を有効活用したことで、安価な歩道整備が実現されました。</p>
-----	--

取扱い	-----
-----	-------

配布場所	和歌山県政記者クラブ 和歌山県地方新聞記者クラブ 和歌山県政放送記者クラブ
------	---

問合せ先	<p>○国土交通省近畿地方整備局和歌山河川国道事務所</p> <p>副所長 杉若 武（内線 205） 道路管理第二課長 三浦 行雄（内線 441） TEL 073-424-2471（代表）</p>
------	--

# 新学期から通学路の安全性が向上

～ 国道24号和歌山市四箇郷地区の歩道が一部完成 ～

## 1. 概要

国道24号の和歌山市四箇郷（松島～新在家）地区の歩道は、四箇郷小学校の児童に通学路として利用されていますが、国道沿いに並行して用水路が流れているため、十分な歩道幅員が確保できていませんでした。このため、地元自治会や父兄の方々からも、歩道環境の改善について要望が出されるなど、長年の地域の課題となっていました。

和歌山河川国道事務所では、農業用水路の上部空間を有効活用することで安価な歩道整備が可能であることから、平成21年10月より、当該地区の歩道整備（約1.4km）に着手しました。

工事中は地域住民の方々に大変ご迷惑をおかけいたしました。この度、松島地区の一部区間（約230m）が完成しました。

残りの区間についても、今年度内の完成に向け、歩道整備を進めることにしており、完成すれば、当該地区における通学路の安全性が向上します。

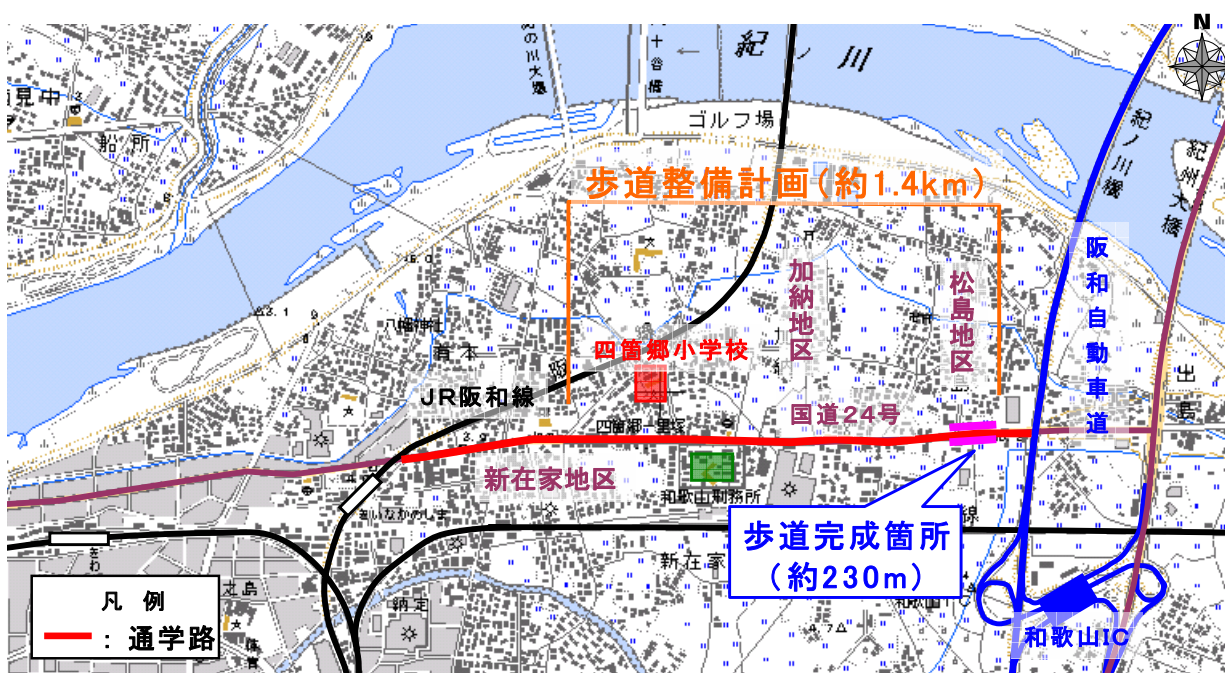
また、新しい歩道を児童に体験して頂くフォローアップを下記のとおり実施し、残り区間の安全・安心な歩道整備に活かします。

日時：平成22年8月19日（木）7時30分～

場所：和歌山市松島地先（今回供用箇所）

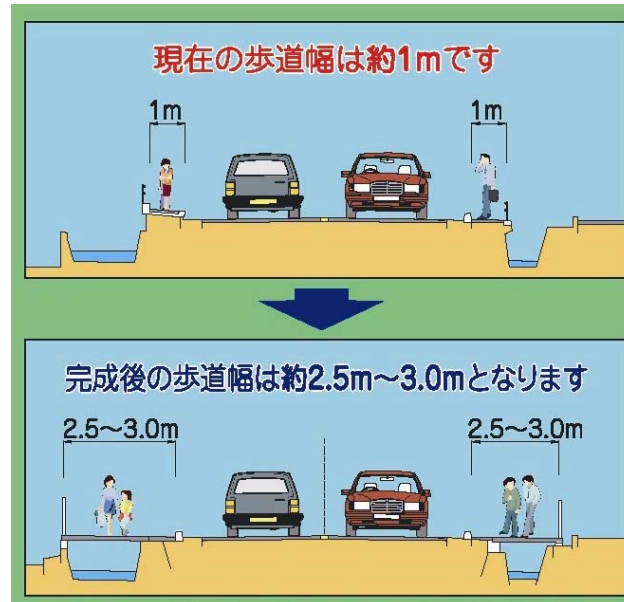
参加予定者：地元自治会、児童、和歌山河川国道事務所

## 2. 位置図



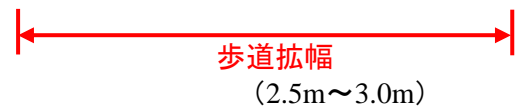
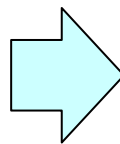
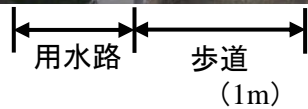
### 3. 整備内容

既設の用水路上部を覆い、空間を確保したうえで歩道を拡幅し、安心して通行いただけるように整備いたしました。



整備効果イメージ

### 4. 現地写真



## 5. 地域の期待

**国道24号和歌山市松島～新在家地区の歩道整備について、地域の皆様から大きな期待が寄せられています。**

### <早期整備に期待>

多くの児童が国道24号の歩道を利用していますが、歩道幅員が狭く自転車の往来も多いため、通学の時間帯は、いつも心配しておりました。

この度、一部ですが歩道が拡幅されることは、通学時の児童の安全確保につながるため、大変喜んでおります。今後は、西側区間の歩道拡幅についても早期整備をお願いしたいです。

(和歌山市立四箇郷小学校校長)

今回の歩道拡幅により、車椅子の対面通行も出来て、高齢者や地域住民にとって、安心して歩ける歩道になり、非常に感謝しております。

今回の開通は一部ではありますが、四箇郷地区の悲願であります国道24号の、更なる歩道拡幅延長の早期完成に向け、残されている計画区間の工事着工を1日も早く進めて頂きたいです。

(四箇郷地区連合自治会長)