



国土交通省近畿地方整備局

Kinki Regional Development Bureau

Ministry of Land, Infrastructure, Transport and Tourism

近畿地方整備局 和歌山河川国道事務所	配 布 日 時	平成30年3月30日 14時00分
資 料 配 布		

件 名	<b>国道 24 号 京奈和自動車道の夜間通行止めのお知らせ</b>
-----	------------------------------------

概 要	<p>○国道 24 号 京奈和自動車道において、舗装修繕のため緊急工事を行います。それに伴い、下記の日程で<b>交通量の少ない夜間に通行止め</b>を実施します。</p> <p>■規制場所 国道 24 号 京奈和自動車道【上下線】 紀の川東 IC から紀の川 IC (約 4.5km)</p> <p>■規制期間 平成30年4月4日(水)～4月5日(木) 2夜間 20時から翌6時まで 上下線通行止め 【予備日：平成30年4月6日(金) 20時から翌6時まで】</p> <p>■作業内容 舗装修繕工事</p> <p>■迂回路 国道 24 号 (現道)</p> <p>■その他</p> <ul style="list-style-type: none"><li>・上記区間の通行止めは、工事が終了次第解除します。</li><li>・規制期間中は、規制看板やガードマン等の誘導に従い、安全走行を心がけてください。</li><li>・悪天候等により、上記日程での作業順延となった場合はスライドして実施します。そのため、日程は変更となる可能性があります。</li><li>・通行止めの詳細は、別紙をご参照ください。</li></ul> <p>工事期間中は交通規制によるご迷惑をおかけいたしますが、皆さまのご理解とご協力をお願いいたします。</p>
-----	--

取り扱い	_____
------	-------

配布場所	和歌山県政記者クラブ、和歌山県政放送記者クラブ、和歌山県地方新聞記者クラブ
------	---------------------------------------

問合わせ先	国土交通省 近畿地方整備局 和歌山河川国道事務所 副 所 長 西野 直均 (内線 205) 道路管理第二課長 加藤 康弘 (内線 441) 電話 073-424-2471 FAX 073-424-2484
-------	---



## 国道 24 号 京奈和自動車道**夜間通行止め**のお知らせ

国道 24 号 京奈和自動車道において、舗装修繕のため緊急工事を行います。それに伴い、下記の日程で**交通量の少ない夜間に通行止め**を実施します。道路を利用する皆さまにはご迷惑をおかけしますが、ご理解とご協力をお願いいたします。

### ■規制場所

国道 24 号 京奈和自動車道【上下線】 紀の川東 IC から紀の川 IC (約 4.5km)

### ■規制内容

□ 平成 30 年 4 月 4 日 (水) ~ 4 月 5 日 (木) 2 夜間  
20 時から翌 6 時まで 上下線通行止め  
【予備日: 平成 30 年 4 月 6 日 (金) 20 時から翌 6 時まで】

※悪天候等により、上記日程での作業順延となった場合はスライドして実施します。  
そのため、日程は変更となる可能性があります。

### ■通行止め区間位置図



■国道 24 号 (現道) への迂回にご協力をお願いします。

■規制期間中は、規制看板やガードマン等の誘導に従い、安全走行を心がけてください。

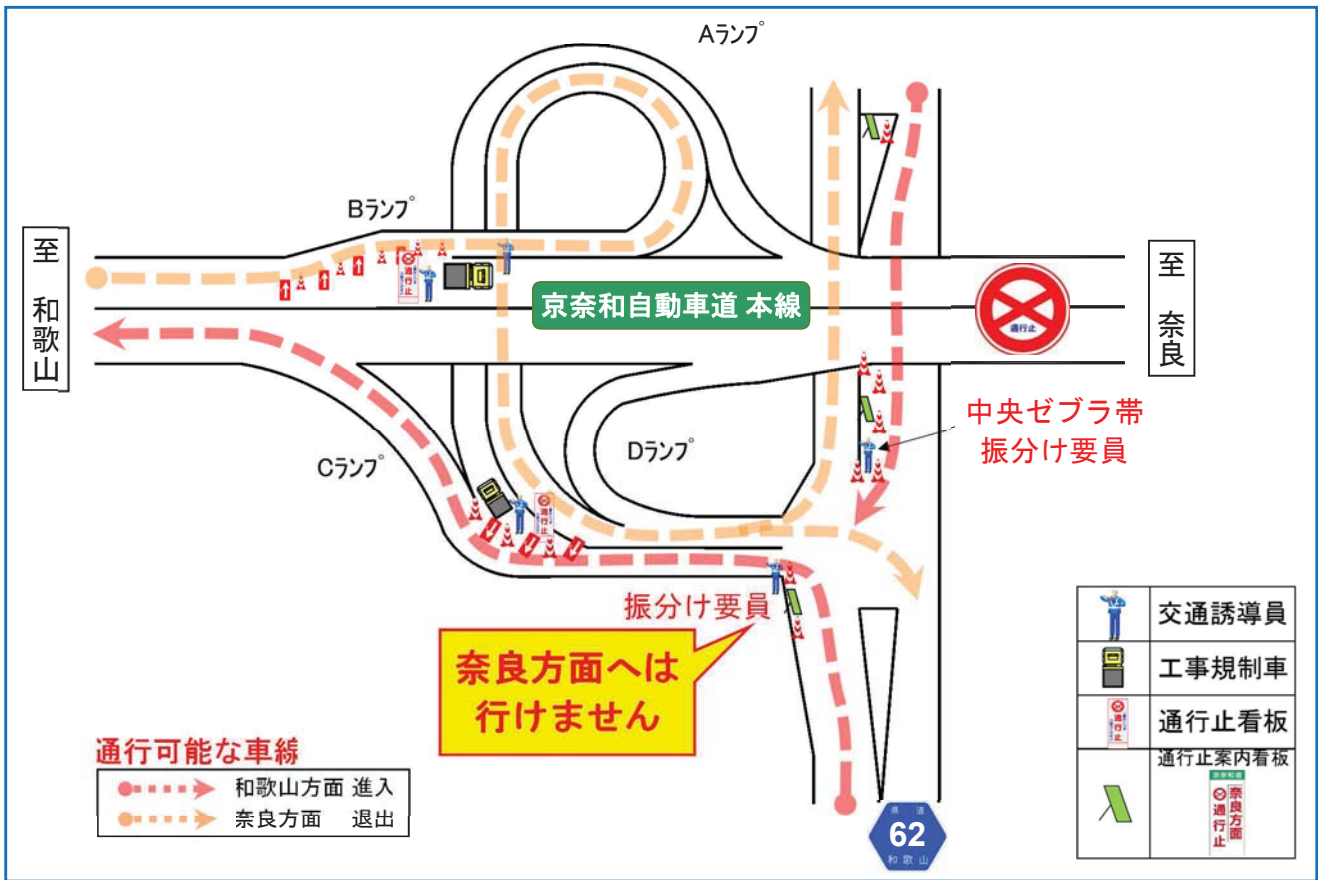
### ◆工事に関する問い合わせ先

国土交通省 近畿地方整備局 和歌山国道維持出張所

〒 640-8306 和歌山市出島 33 TEL 073-471-2010 (直通)

■ランプ部の規制概要図

紀の川 I C 付近



紀の川東 I C 付近

