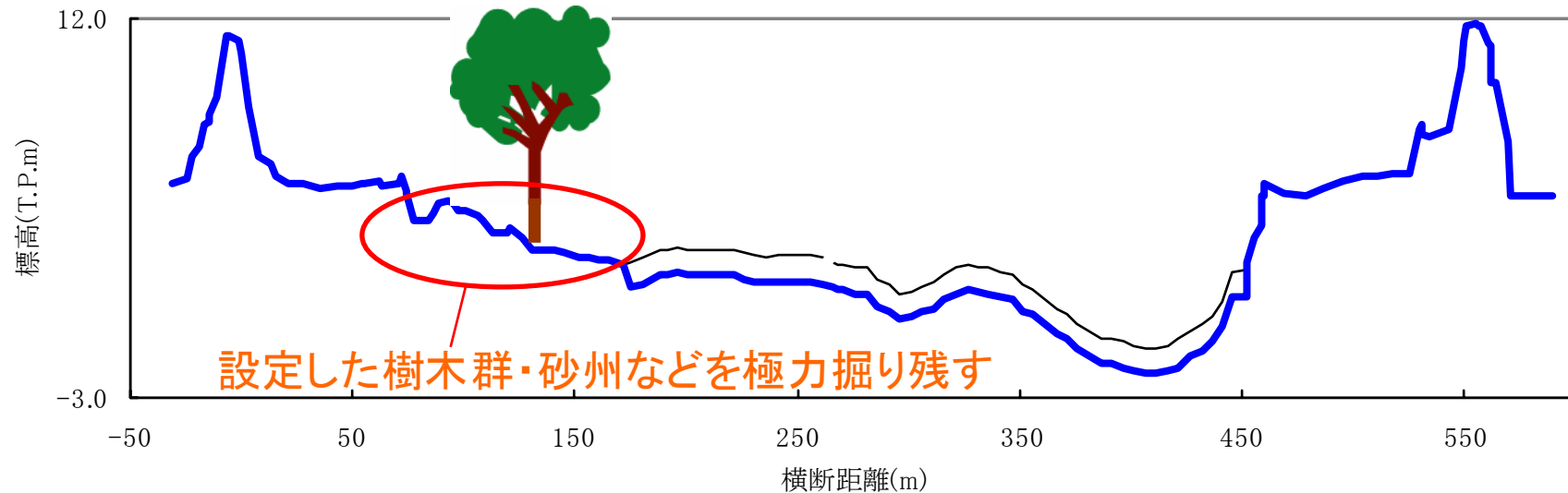


新しい河道計画の考え方

河床掘削を行う際、以下の箇所を極力掘り残します。

- 干満の影響を受ける高さの河床
- 環境上重要であると設定した箇所(樹木群、砂州など)



掘削イメージ図

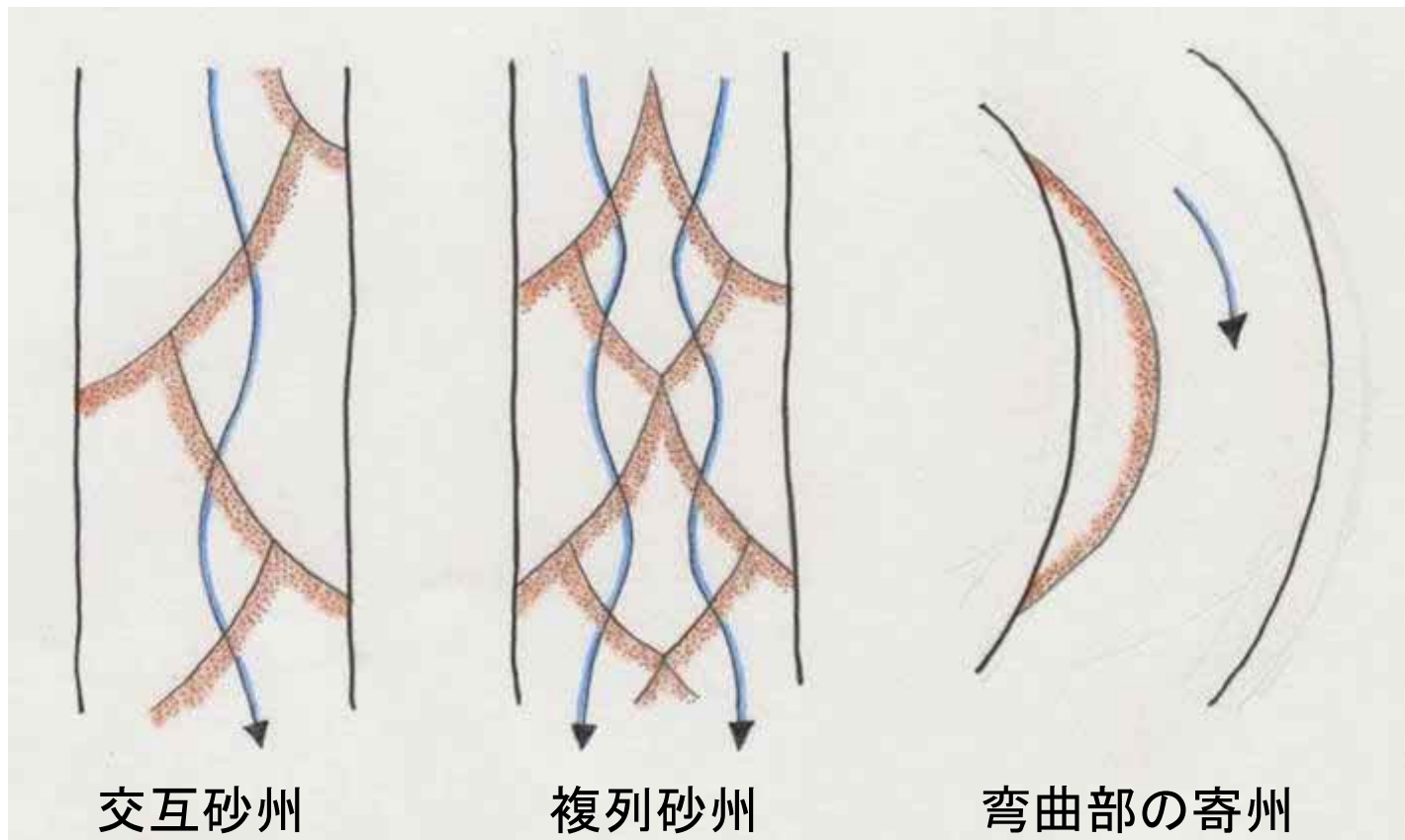
また、洪水による河床変動を考慮して掘削形状を設定します。

砂州の種類

砂州とは、河道に形成される土砂のたまり場です。砂州には、大きく分けて、以下の2種類があります。

直線河道 : 自由砂州 (交互砂州, 複列砂州)

■河道変化部: 固定砂州 (弯曲部など)



破堤の要因

破堤の要因

○越水

○浸透

○洗掘

○越水を防止する工法

○浸透を防止する工法

○洗掘を防止する工法

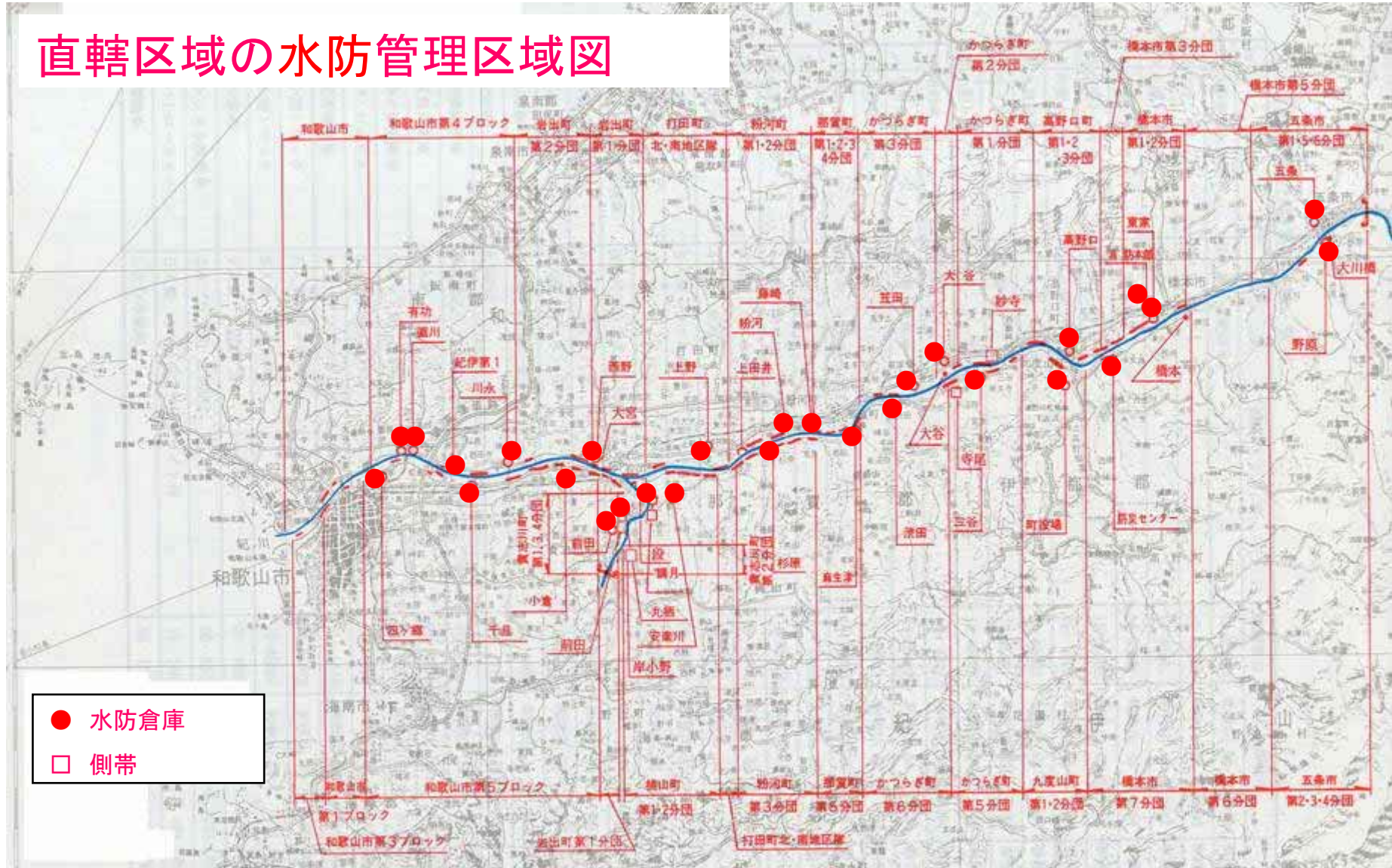
積み土のう工、せき板工、
水マット工等

月の輪工、釜段工等

木流し工、表蓆張り工、立てかご工等

水防活動 ～直轄地区域の水防管理区域図～

直轄区域の水防管理区域図



水防活動(主な工法)～越水を防止する工法



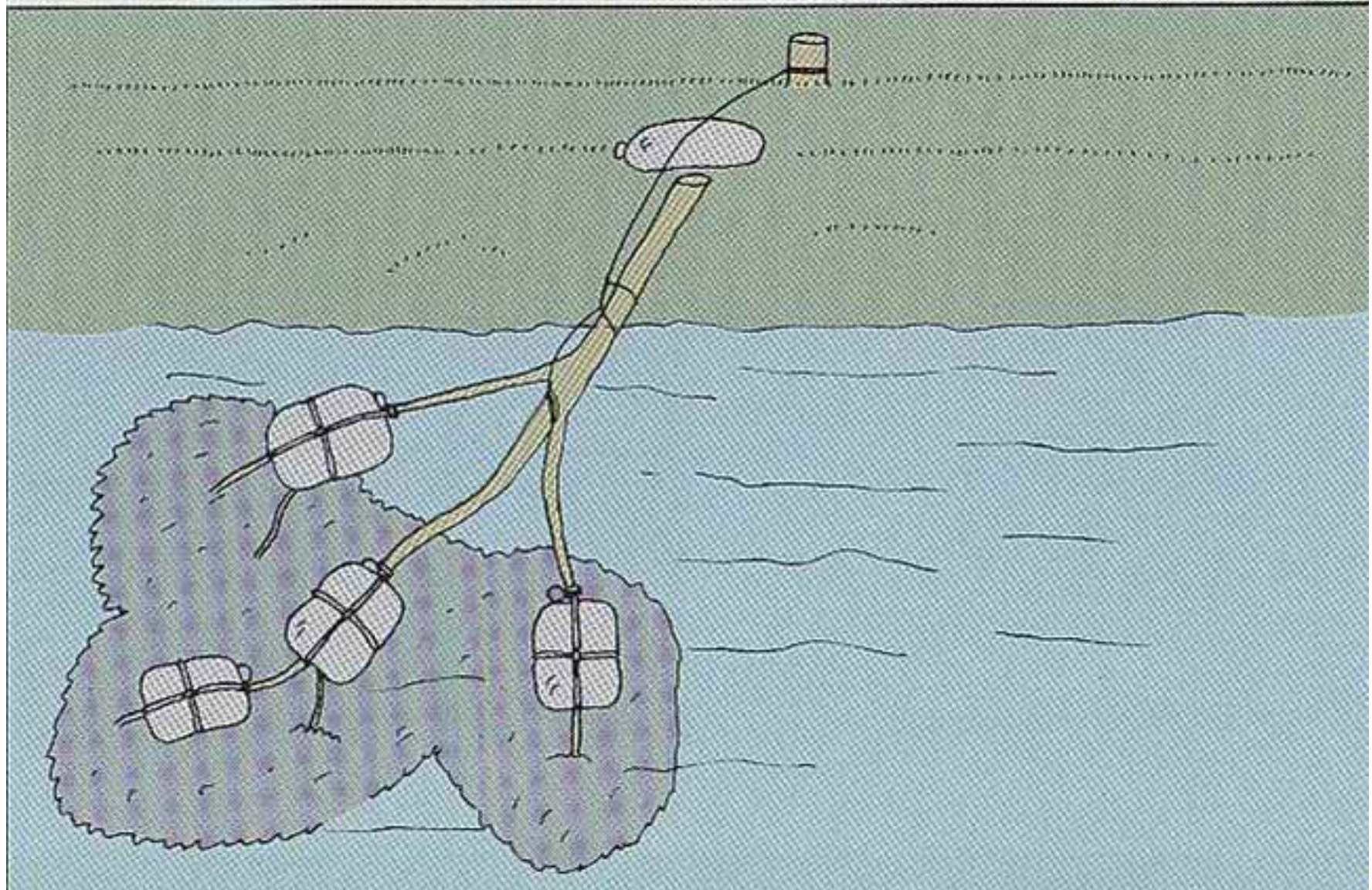
積み土のう工

水防活動(主な工法)～漏れを防止する工法



月の輪工

水防活動(主な工法)～洗掘を防止する工法



木流し工

水防活動 排水ポンプ車



水防活動



毎日新聞

(平成12年9月14日記事)

平成12年9月11・12日の東海地方の豪雨における水防活動